

## SLDF 5.08 L/F 12 SN OR BX

Weidmüller Interface GmbH &amp; Co. KG

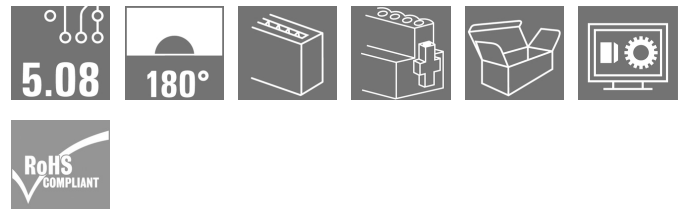
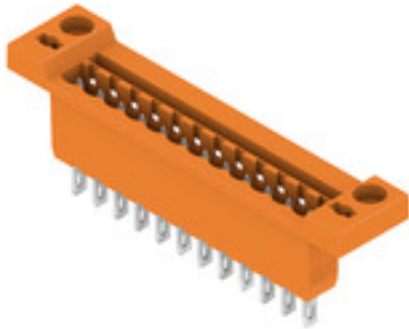
Klingenbergstraße 26

D-32758 Detmold

Germany

www.weidmueller.com

## Product image



Dugós csatlakozó panelen átmenő szereléssel opcionális lezáró funkcióval. Belső csatlakozás lapos csatlakozós vagy forrasztott csatlakozással. Ezekben a dugaszokon hely található a feliratozáshoz és kódolhatók.

- 400 V (IEC) / 300 V (UL)
- 15 A (IEC) / 10 A (UL)

## Általános rendelési adatok

|                |  |
|----------------|--|
| Verzió         | NYÁK dugaszoló csatlakozó, tűs érintkezősor, 5.08 mm, Pólusszám: 12, 180°, Lapos csatlakozás, Forrasztott csatlakozás, Doboz |
| Rendelési szám | <a href="#">1599230000</a>   |
| Típus          | SLDF 5.08 L/F 12 SN OR BX  |
| GTIN (EAN)     | 4008190155100  |
| Qty.           | 18 Stück   |
| Termékadatok   | IEC: 400 V / 15 A<br>UL: 300 V / 10 A  |
| Csomagolás     | Doboz  |

A létrehozás dátuma 2024. június 1. 20:20:54 CEST

A katalógus állapota 18.05.2024 / A műszaki módosítások jogát fenntartjuk.

## SLDF 5.08 L/F 12 SN OR BX

Weidmüller Interface GmbH & Co. KG  
Klingenbergstraße 26  
D-32758 Detmold  
Germany

www.weidmueller.com

## Műszaki adatok

## Méretetek és tömegek

|             |          |                  |            |
|-------------|----------|------------------|------------|
| Mélység     | 28 mm    | Mélység (coll)   | 1,102 inch |
| Magasság    | 17,5 mm  | Magasság (coll)  | 0,689 inch |
| Szélesség   | 80,68 mm | Szélesség (coll) | 3,176 inch |
| Nettó tömeg | 12,02 g  |                  |            |

## Rendszerspecifikációk

|                             |   |                       |                    |
|-----------------------------|---|-----------------------|--------------------|
| Termékcsalád                | OMNIMATE Signal<br>- sorozat BL/SL 5.08 | Csatlakozás típusa    | Terepi csatlakozás |
| Osztás, mm (P)              | 5,08 mm                                 | Osztás, inch (P)      | 0,2 "              |
| Kimenő könyök               | 180°                                    | Pólusszám             | 12                 |
| L1, mm                      | 55,88 mm                                | L1, inch              | 2,2 "              |
| Sorok száma                 | 1                                       | Érintkezősorok száma  | 1                  |
| Védelmi osztály             | IP20                                    | Térfogati ellenállás  | ≤5 mΩ              |
| Kódolható                   | Igen                                    | Dugaszolási ciklusok  | 25                 |
| Dugaszolási erő/pólus, max. | 6,5 N                                   | Húzóerő / pólus, max. | 5 N                |

## Anyagjellemzők

|  |   |   |              |
|--|---|---|--------------|
| Szigetelőanyag                             | PBT                                     | Szín                                    | narancssárga |
| Színskála (hasonló)                        | RAL 2000                                | Szigetelőanyag csoport                  | IIIa         |
| Kúszóútkepzési összehasonlítási szám (CTI) | ≥ 200                                   | UL 94 éghetőségi osztály                | V-0          |
| Érintkező anyaga                           | Cu-ötvözet                              | Érintkező felület                       | ónozott      |
| Dugaszolható csatlakozás rétegszerkezete   | 4...8 µm Sn tűzi-mártó ónozással bevont | Tárolási hőmérséklet, min.              | -40 °C       |
| Tárolási hőmérséklet, max.                 | 70 °C                                   | Üzemi hőmérséklet, min.                 | -50 °C       |
| Üzemi hőmérséklet, max.                    | 100 °C                                  | Hőmérsékleti tartomány, telepítés, min. | -25 °C       |
| Hőmérsékleti tartomány, telepítés, max.    | 100 °C                                  |   |              |

## Névleges adatok IEC szerint

|  |                        |  |       |
|--|------------------------|--|-------|
| szabvány szerint tesztelve   | IEC 60664-1, IEC 61984 | Névleges áram, min. pólusszám (Tu=20 °C)   | 15 A  |
| Névleges áram, min. pólusszám (Tu=40°C)  | 13 A                   | Névleges feszültség a II/2 túlfeszültség osztályhoz / szennyezés mértékéhez      | 400 V |
| Névleges feszültség a III/2 túlfeszültség osztályhoz / szennyezés mértékéhez       | 320 V                  | Névleges feszültség a III/3 túlfeszültség osztályhoz / szennyezés mértékéhez     | 250 V |
| Névleges lökőfeszültség a II/2 túlfeszültség osztályhoz / szennyezés mértékéhez    | 4 kV                   | Névleges lökőfeszültség a III/2 túlfeszültség osztályhoz / szennyezés mértékéhez | 4 kV  |
| Névleges lökőfeszültség a III/3 túlfeszültség osztályhoz / szennyeződés mértékéhez | 4 kV                   |  |       |

## Csomagolás

|               |        |               |        |
|---------------|--------|---------------|--------|
| Csomagolás    | Doboz  | VPE hosszúság | 352 mm |
| VPE szélesség | 135 mm | VPE magasság  | 39 mm  |

## SLDF 5.08 L/F 12 SN OR BX

Weidmüller Interface GmbH &amp; Co. KG

Klingenbergstraße 26

D-32758 Detmold

Germany

www.weidmueller.com

## Műszaki adatok

## Csatlakoztatható vezetékek

|                    |  |
|--------------------|--|
| Hivatkozási szöveg | A műanyag gallér külső átmérője nem lehet nagyobb az osztásnál (P). Az érvéghüvelyek hosszát a terméknek és a névleges feszültségnek megfelelően kell megválasztani. |
|--------------------|--|

## CSA névleges adatok

Intézet (CSA)



Tanúsítvány száma (CSA)

200039-1121690

Névleges feszültség (B felhasználási csoport / CSA) 300 V

Névleges feszültség (D felhasználási csoport / CSA) 300 V

Névleges áram (B felhasználási csoport / CSA) 10 A

Névleges áram (D felhasználási csoport / CSA) 10 A

Hivatkozás a tanúsítási értékekre A megadott adatok maximális értékek - lásd a tanúsítványt.

## UL 1059 névleges adatok

Intézet (UR)



Tanúsítvány száma (UR)

E60693

Névleges feszültség (B felhasználási csoport / UL 1059) 300 V

Névleges feszültség (D felhasználási csoport / UL 1059) 300 V

Névleges áram (B felhasználási csoport / UL 1059) 10 A

Névleges áram (D felhasználási csoport / UL 1059) 10 A

Hivatkozás a tanúsítási értékekre A megadott adatok maximális értékek - lásd a tanúsítványt.

## Besorolások

|             |             |             |             |
|-------------|-------------|-------------|-------------|
| ETIM 6.0    | EC002637    | ETIM 7.0    | EC002637    |
| ETIM 8.0    | EC002637    | ETIM 9.0    | EC002637    |
| ECLASS 9.0  | 27-44-04-02 | ECLASS 9.1  | 27-44-04-02 |
| ECLASS 10.0 | 27-44-04-02 | ECLASS 11.0 | 27-46-02-01 |
| ECLASS 12.0 | 27-46-02-01 | ECLASS 13.0 | 27-46-02-01 |

## SLDF 5.08 L/F 12 SN OR BX

Weidmüller Interface GmbH &amp; Co. KG

Klingenbergstraße 26

D-32758 Detmold

Germany

www.weidmueller.com

## Műszaki adatok

## Fontos megjegyzés

|                |  |
|----------------|--|
| IPC megfelelés | A termékek fejlesztése, gyártása és szállítása a nemzetközileg elismert IPC-A-610 szabvány „megengedhető” kategóriája szerint történt. A termékekkel kapcsolatos további követelményeket kérésre kiértékeljük.   |
| Megjegyzések   | <ul style="list-style-type: none"><li>További változatok külön kérésre</li><li>A névleges áram a névleges keresztmetszettől és a minimális pólusszámtól függ.</li><li>Csatlakoztatható kábelek tömör és flexibilis forrasztott csatlakozással, max. 2,5 mm<sup>2</sup> méreti, szigetelő-/zsugorcsovekkel, illetve 2,8 mm-es és nagyobb csatlakozóhoz való aljzattal esetén szigetelt csövekkel a DIN IEC 760 szerint</li><li>P a rajzon = osztás</li><li>A névleges adatok kizárólag magától a komponenstől függenek. A más komponensek felé érvényes hézagokat és kúszóutakat a vonatkozó alkalmazási szabvány szerint kell tervezni.</li><li>Az IEC 61984 szerint az OMNIMATE-csatlakozók megszakítási kapacitás nélküli csatlakozók (COC). A tervezett használat alatt a csatlakozók nem dughatók be vagy ki feszültség vagy terhelés alatt</li><li>A termék hosszú idejű tárolása 50 °C átlagos hőmérsékleten és maximum 70% páratartalom, 36 hónap</li></ul> |

## Tanúsítványok

Jóváhagyások



|                        |             |
|------------------------|-------------|
| ROHS                   | Megfelel    |
| UL File Number Search  | UL weboldal |
| Tanúsítvány száma (UR) | E60693      |

## Letöltések

|   |  |
|---|--|
| Approval/Certificate/Document of Conformity | <a href="#">Declaration of the Manufacturer</a>  |
| Engineering Data                            | <a href="#">CAD data – STEP</a>  |
| Product Change Notification                 | <a href="#">EN - Change of packaging</a><br><a href="#">DE - Change of packaging</a><br><a href="#">Packaging SLDF-PL30 DE</a><br><a href="#">Packaging SLDF-PL30 EN</a>   |
| Katalógusok                                 | <a href="#">Catalogues in PDF-format</a>   |
| Kiadványok                                  | <a href="#">FL DRIVES EN</a><br><a href="#">MB DEVICE MANUF. EN</a><br><a href="#">FL DRIVES DE</a><br><a href="#">FL BUILDING SAFETY EN</a><br><a href="#">FL APPL LED LIGHTING EN</a><br><a href="#">FL INDUSTR.CONTROLS EN</a><br><a href="#">FL MACHINE SAFETY EN</a><br><a href="#">FL HEATING ELECTR EN</a><br><a href="#">FL APPL INVERTER EN</a><br><a href="#">FL_BASE_STATION_EN</a><br><a href="#">FL ELEVATOR EN</a><br><a href="#">FL POWER SUPPLY EN</a><br><a href="#">FL 72H SAMPLE SER EN</a><br><a href="#">PO OMNIMATE EN</a><br><a href="#">PO OMNIMATE EN</a> |

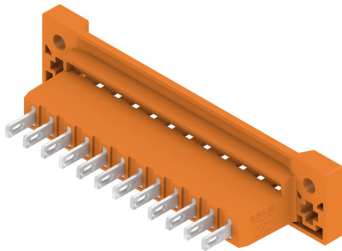
**SLDF 5.08 L/F 12 SN OR BX**

**Weidmüller Interface GmbH & Co. KG**  
Klingenbergsstraße 26  
D-32758 Detmold  
Germany

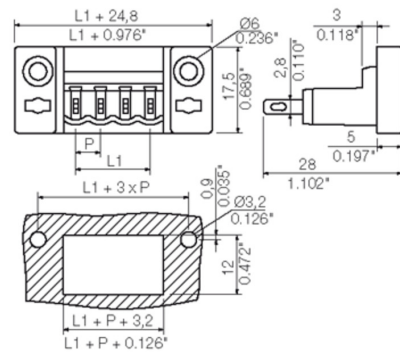
www.weidmueller.com

# Rajzok

### Product image



## Dimensional drawing



## SLDF 5.08 L/F 12 SN OR BX

Weidmüller Interface GmbH & Co. KG  
Klingenbergstraße 26  
D-32758 Detmold  
Germany

www.weidmueller.com

## Tartozékok

## Kódoló elemek

**Csakis azokat csatlakoztatja, amelyeket csatlakoztatni kell: a megfelelő csatlakozót a megfelelő helyre.**

A kódoló elemek és a lezáró eszközök világosan hozzárendelik a csatlakozóelemeket a gyártási folyamat és a működtetés során

A kódoló elemek és a lezáró eszközök az összeszerelés előtt vagy a kábelek összeszerelésének fázisában kerülnek behelyezésre. A Weidmüller alternatíva: online konfigurálható a változás konfigurátorral a szállítás előtti előzetes kódoláshoz.

A csatlakozóelemeket ezentúl nem lehet pontatlanul összeszerelni, vagy helytelenül csatlakoztatni.

Az előny: nincs hibakeresés a gyártás során, és nincsenek működési hibák a használat során.

## Általános rendelési adatok

| Típus          | BLZ/SL KO BK BX            | Verzió  | Termékadatok | Csomagolás |
|----------------|----------------------------|---|--------------|------------|
| Rendelési szám | <a href="#">1545710000</a> | NYÁK dugaszoló csatlakozó, Tartozékok, Kódoló elem, fekete,       |              | Doboz      |
| GTIN (EAN)     | 4008190087142              | Pólusszám: 1  |              |            |
| Qty.           | 50 Stück                   |   |              |            |
| Típus          | BLZ/SL KO OR BX            | Verzió  | Termékadatok | Csomagolás |
| Rendelési szám | <a href="#">1573010000</a> | NYÁK dugaszoló csatlakozó, Tartozékok, Kódoló elem, narancssárga, |              | Doboz      |
| GTIN (EAN)     | 4008190048396              | Pólusszám: 1  |              |            |
| Qty.           | 100 Stück                  |   |              |            |

## SLDF 5.08 L/F 12 SN OR BX

Weidmüller Interface GmbH & Co. KG  
Klingenbergstraße 26  
D-32758 Detmold  
Germany

www.weidmueller.com

## Tartozékok

## További tartozékok

**A tökéletes megoldás létrehozásakor nem létezik kis feladat.** br />

A csatlakoztatás módja csupán kis része a teljes folyamatnak. Olyan alkalmazásokban, ahol a potenciálokat vizsgálni, csoportosítani, sőt elszigetelni kell, a tökéletes megoldás kulcsa gyakran a kis részletekben rejlik.

A kicsi, de hasznos részletek nélkül nem rendszer a rendszer:

- A vizsgálódugaszok megbízható mérést biztosítanak a diagnosztikai csatlakozókon
- A keresztösszekötők stabil elektromos elosztást biztosítanak közvetlenül a csatlakozónál
- Rekeszelválasztó elemek -nagy számú dugós csatlakozót választanak el több különálló aljzatos csatlakozó csatornára
- Rögzítők és kengyelek - opcionális rezgésálló, felpattintható csatlakozók vagy dugós és hüvelyes csatlakozók

A gyártási folyamattal és az alkalmazással karöltve - több tartozék = kisebb munkaterhelés

## Általános rendelési adatok

| Típus          | SL AT SW                   | Verzió  | Termékadatok | Csomagolás |
|----------------|----------------------------|---|--------------|------------|
| Rendelési szám | <a href="#">1770240000</a> | NYÁK dugaszoló csatlakozó, Tartozékok, Távtartó, fekete, Pólusszám: 1       |              | Doboz      |
| GTIN (EAN)     | 4032248117710              |   |              |            |
| Qty.           | 100 Stück                  |   |              |            |
| Típus          | SLDF VR BK                 | Verzió  | Termékadatok | Csomagolás |
| Rendelési szám | <a href="#">1599120000</a> | NYÁK dugaszoló csatlakozó, Tartozékok, Reteszek, fekete, Pólusszám: 0       |              | Doboz      |
| GTIN (EAN)     | 4008190165697              |   |              |            |
| Qty.           | 100 Stück                  |   |              |            |
| Típus          | SL AT OR                   | Verzió  | Termékadatok | Csomagolás |
| Rendelési szám | <a href="#">1598300000</a> | NYÁK dugaszoló csatlakozó, Tartozékok, Távtartó, narancssárga, Pólusszám: 1 |              | Doboz      |
| GTIN (EAN)     | 4008190189266              |   |              |            |
| Qty.           | 100 Stück                  |   |              |            |

The reproduction, distribution and utilization of this document as well as the communication of its contents to others without explicit authorization is prohibited. Offenders will be held liable for the payment of damages. Weidmueller exclusively reserves the right to file for patents, utility models or designs.

© Weidmueller Interface GmbH & Co. KG

Dimensions without tolerances are no check dimensions

The English version is binding



n = no of poles/Polzahl

P = Pitch/Raster

SHOWN: SLDF 5.08 L/F 4



|    |         |           |
|----|---------|-----------|
|    |         |           |
|    |         |           |
|    |         |           |
|    |         |           |
|    |         |           |
|    |         |           |
|    |         |           |
|    |         |           |
|    |         |           |
|    |         |           |
| 16 | 76,20   | 3,000     |
| 15 | 71,12   | 2,800     |
| 14 | 66,04   | 2,600     |
| 13 | 60,96   | 2,400     |
| 12 | 55,88   | 2,200     |
| 11 | 50,80   | 2,000     |
| 10 | 45,72   | 1,800     |
| 9  | 40,64   | 1,600     |
| 8  | 35,56   | 1,400     |
| 7  | 30,48   | 1,200     |
| 6  | 25,40   | 1,000     |
| 5  | 20,32   | 0,800     |
| 4  | 15,24   | 0,600     |
| 3  | 10,16   | 0,400     |
| 2  | 5,08    | 0,200     |
| n  | L1 [mm] | L1 [Inch] |

For the mounting of PCBs, it should be noted that the rated data relates only to the PCB components alone. The necessary creepage and clearance paths must be observed in connection with the respective applicant in accordance to IEC 664 / VDE 0110. The current-carrying capacity and pitch tolerance is to be determined according to DIN IEC 326 part 3 very fine.

Weidmüller PCB components are tested to the DIN EN 61984 standard, and are valid for its field of application. Provided that the components are used to the intended purpose, all requirements with respect to the occurring of electrical, mechanical, thermic and corrosive stress will be satisfied.

|   |                |            |                             |  |   |   |  |            |  |
|---|----------------|------------|-----------------------------|--|---|---|--|------------|--|
|  | DIN ISO 2768-m |            | 95845/0<br>24.05.18 AMANN_A |  | 02  |  |  | Cat.no.: . |  |
|   | Modification   |            |                             |  | Drawing no. 3 19703 Issue no. 14              |   |  |            |  |
|  | Drawn          | 21.11.2007 | Name                        |  | SLDF 5.08 L/F..<br>STIFTSLEISTE<br>PIN HEADER |   |  |            |  |
|   | Responsible    |            | AMANN_A                     |  |   |   |  |            |  |
|   | Checked        | 25.05.2018 | HELIS_MA                    |  |   |   |  |            |  |
| Supersedes: .   | Approved       |            | LANG_T                      |  | Product file: SLDF 5.08 7306                  |   |  |            |  |