

## SLDF 5.08 L/F 3 SN OR BX

Weidmüller Interface GmbH &amp; Co. KG

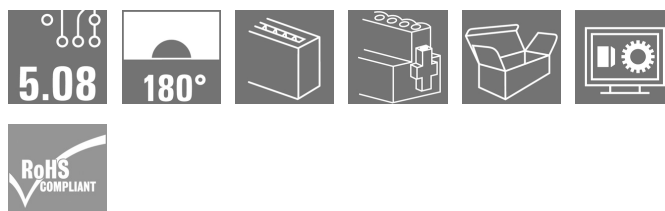
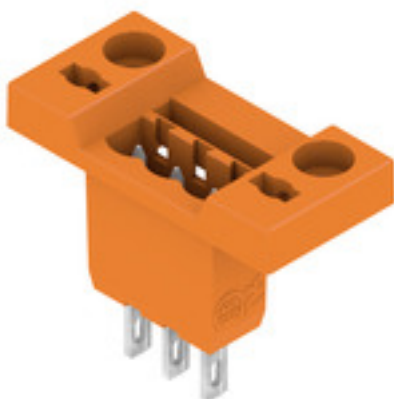
Klingenbergstraße 26

D-32758 Detmold

Germany

www.weidmueller.com

## Produktillustration



Genomförings-stiftlist för montering på frontplatta med låsningsfunktion som tillval. Den interna anslutningen utförs som flatstifts- eller lödanslutning. Stiftlisterna kan märkas och kan kodas.

## Allmänna beställningsdata

Artikelbeteckning	Kretskortsstickanslutning, Stiftlist, 5.08 mm, Antal poler: 3, 180°, Flatstiftsanslutning, Lödanslutning, Box
Art.nr.	<a href="#">1599140000</a>
Typ	SLDF 5.08 L/F 3 SN OR BX
GTIN (EAN)	4008190077853
Förp.	48 Stück
Produktparametrar	IEC: 400 V / 15 A UL: 300 V / 10 A
Förpackning	Box

Skapandedatum den 1 juni 2024 12:59:50 CEST

Katalogversion 18.05.2024 / Tekniska ändringar förbehållna

## SLDF 5.08 L/F 3 SN OR BX

Weidmüller Interface GmbH &amp; Co. KG

Klingenbergstraße 26

D-32758 Detmold

Germany

www.weidmueller.com

## Tekniska data

## Mått och vikter

Djup	28 mm	Byggdjup (tum)	1,102 inch
Höjd	17,5 mm	Bygghöjd (tum)	0,689 inch
Bredd	34,96 mm	Byggbredd (tum)	1,376 inch
Nettovikt	4,42 g		

## Packaging

Förpackning	Box	VPE-längd	351 mm
VPE-bredd	135 mm	VPE-höjd	39 mm

## Systemparametrar

Produktfamilj	OMNIMATE Signal – serie BL/SL 5.08	Anslutningstyp	Fältanslutning
Delning i mm (P)	5,08 mm	Delning i tum (P)	0,2 "
Anslutningsvinkel	180°	Antal poler	3
L1 i mm	10,16 mm	L1 i tum	0,4 "
Antal rader	1	Polradstal	1
Skyddsklass	IP20	Genomgångsmotstånd (6)	≤5 mΩ
Koderbar	Ja	Stickcykler	25
Max. instickskraft/pol	6,5 N	Max. dragkraft/pol	5 N


## Materialdata

Isoleringsmaterial	PBT	Färgkod	orange
Färgtabell (jämförbar)	RAL 2000	Isoleringsmaterialgrupp	IIIa
CTI (Comparative Tracking Index)	≥ 200	Brännbarhetsklass enligt UL 94	V-0
Kontaktmaterial	Cu-legering	Kontakttyta	förtennad
Skiktstruktur för stiftkontakten	4...8 µm Sn varmförtent	Lagertemperatur, min.	-40 °C
Lagertemperatur, max.	70 °C	Driftstemperatur, min.	-50 °C
Driftstemperatur, max	100 °C	Temperaturområde Montage, min.	-25 °C
Temperaturområde Montage, max.	100 °C		

## Anslutningsbara ledare

Referenstext	Ytterdiametern på plastkragen ska inte vara större än rastret (P). Längd på hylsor ska väljas beroende på produkten och märkspänningen.
--------------	---

## Märkdata enligt CSA

Institut (CSA)		Certifikat nr. (CSA)	200039-1121690
Märkspänning (användargrupp B / CSA)	300 V	Märkspänning (användargrupp D / CSA)	300 V
Märkström (användargrupp B / CSA)	10 A	Märkström (användargrupp D / CSA)	10 A
Hänvisning till godkännandevärden	Specifikationerna avser maxvärden. För detaljer – se typgodkännandeintyg.		

## SLDF 5.08 L/F 3 SN OR BX

Weidmüller Interface GmbH &amp; Co. KG

Klingenbergstraße 26

D-32758 Detmold

Germany

www.weidmueller.com

## Tekniska data

## Märkdata enligt UL 1059

Institut (UR)



Certifikat nr. (UR)

E60693

Märkspänning (användargrupp B / UL 1059)

300 V

Märkspänning (användargrupp D / UL 1059)

300 V

Märkström (användargrupp B / UL 1059)

10 A

Märkström (användargrupp D / UL 1059)

10 A

Hänvisning till godkännandevärden

Specifikationerna avser maxvärden. För detaljer – se typgodkännandeintyg.

## Märkdata enligt IEC

testad enligt standard

IEC 60664-1, IEC 61984

Märkström, min. antal poler (Tu=40°C)

13 A

Märkström, min. antal poler (Tu=20°C)

15 A

Märkspänning vid överspänningsk./Nedsmuttningsgrad III/2

320 V

Märkspänning vid överspänningsk./Nedsmuttningsgrad II/2

400 V

Märkspänning vid överspänningsk./Nedsmuttningsgrad II/2

4 kV

Märkspänning vid överspänningsk./Nedsmuttningsgrad III/3

250 V

Märkstötspänning vid överspänningsk./Nedsmuttningsgrad III/3

4 kV

Märkspänning vid överspänningsk./Nedsmuttningsgrad III/2

4 kV

## Klassificeringar

ETIM 6.0

EC002637

ETIM 7.0

EC002637

ETIM 8.0

EC002637

ETIM 9.0

EC002637

ECLASS 9.0

27-44-04-02

ECLASS 9.1

27-44-04-02

ECLASS 10.0

27-44-04-02

ECLASS 11.0

27-46-02-01

ECLASS 12.0

27-46-02-01

ECLASS 13.0

27-46-02-01

## Viktig hänvisningstext

IPC-konformitet

Konformitet: Produkterna utvecklas, tillverkas och levereras i enlighet med internationellt erkända standarder och normer, och uppfyller de egenskaper som garanteras i databladet resp. har designegenskaper i enlighet med IPC-A-610 "Klass 2". Övriga anspråk gällande produkterna kan bedömas på begäran.

Hänvisningstext

- Ytterligare varianter vid förfrågan
- Märkström relaterad till märkarea och min. antal poler.
- Anslutningsbara kablar med lödanslutningar, massiva och flexibla upp till 2,5 mm<sup>2</sup> med isoleringshylsor med krympslang eller från 2,8 mm flatstiftshylsor med isoleringshylsor enligt DIN IEC 760
- P på ritningen = raster
- Märkdata avser respektive byggdel. Luft- och krypsträckor till andra byggdelar skall utformas i enlighet med de relevanta normerna.
- Enligt IEC 61984 är OMNIMATE-anslutningar anslutningar utan brytförmåga (COC). I enlighet med avsedd användning får anslutningarna inte vara inkopplade eller urkopplade vid drift eller under last
- Långtidsförvaring av produkten med medeltemperatur 50° C och maximal luftfuktighet 70 %, 36 månader

## Godkännanden

Godkännanden



ROHS

Uppfyllelse

UL File Number Search

UL-webbplats

Certifikat nr. (UR)

E60693

Skapandedatum den 1 juni 2024 12:59:50 CEST

Katalogversion 18.05.2024 / Tekniska ändringar förbehållna

**SLDF 5.08 L/F 3 SN OR BX****Weidmüller Interface GmbH & Co. KG**

Klingenbergstraße 26

D-32758 Detmold

Germany

[www.weidmueller.com](http://www.weidmueller.com)**Tekniska data****Nedladdningar**Godkännande/Certifikat/Dokument om  
överensstämmelse[Declaration of the Manufacturer](#)

Teknikuppgifter Data

[CAD data – STEP](#)

Meddelande om produktändring

[EN - Change of packaging](#)[DE - Change of packaging](#)[Packaging SLDF-PL30 DE](#)[Packaging SLDF-PL30 EN](#)

Kataloger

[Catalogues in PDF-format](#)

Broschyrer

[FL DRIVES EN](#)[MB DEVICE MANUF. EN](#)[FL DRIVES DE](#)[FL BUILDING SAFETY EN](#)[FL APPL LED LIGHTING EN](#)[FL INDUSTR.CONTROLS EN](#)[FL MACHINE SAFETY EN](#)[FL HEATING ELECTR EN](#)[FL APPL INVERTER EN](#)[FL BASE STATION EN](#)[FL ELEVATOR EN](#)[FL POWER SUPPLY EN](#)[FL 72H SAMPLE SER EN](#)[PO OMNIMATE EN](#)[PO OMNIMATE EN](#)

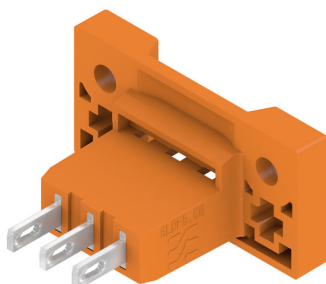
**SLDF 5.08 L/F 3 SN OR BX**

**Weidmüller Interface GmbH & Co. KG**  
Klingenbergstraße 26  
D-32758 Detmold  
Germany

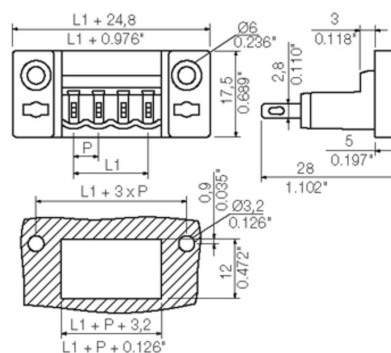
[www.weidmueller.com](http://www.weidmueller.com)

# Ritningar

## Produktillustration



## Dimensional drawing



## SLDF 5.08 L/F 3 SN OR BX

Weidmüller Interface GmbH &amp; Co. KG

Klingenbergstraße 26

D-32758 Detmold

Germany

www.weidmueller.com

## Tillbehör

## Kodelement

**Kopplar bara vad som hör ihop: Rätt anslutning på rätt ställe.**

Kodningselementen och förvridningssäkringarna säkerställer en entydig tilldelning av anslutningselement i tillverkningsprocessen och vid hanteringen.

Kodnings- och förvridningsskyddselementen skjuts in innan bestyckningen eller under kabelkonfektioneringen. Alternativen hos Weidmüller: konfigurera enkelt och individuellt online i variantkonfiguratoren och få färdigt förkodat.

En felbestyckning på kretskortet eller felanslutning av anslutningselement är inte längre möjligt.

Fördelen: Ingen felsökning vid tillverkningen och ingen felhantering av användaren.

## Allmänna beställningsdata

Typ	BLZ/SL KO BK BX	Artikelbeteckning	Produktparametrar	Förpackning
Art.nr.	<a href="#">1545710000</a>	Kretskortsstickanslutning, Tillbehör, Kodelement, svart, Antal poler:		Box
GTIN (EAN)	4008190087142	1		
Förp.	50 Stück			
Typ	BLZ/SL KO OR BX	Artikelbeteckning	Produktparametrar	Förpackning
Art.nr.	<a href="#">1573010000</a>	Kretskortsstickanslutning, Tillbehör, Kodelement, orange, Antal		Box
GTIN (EAN)	4008190048396	poler: 1		
Förp.	100 Stück			

## Ytterligare tillbehör



Ingen uppgift  
&uml;r liten &uml; den optimala  
l&uml;sningen. &nbsp; &nbsp; <br style="font-weight: bold;"> <br /> Anslutning &uml;r inte allt  
- d&uml;r potentialer testas, sammanfattas eller  
beh&uml;ver fr&uml;skiljas ligger l&uml;sningen i  
detaljerna. <br /> <br /> Ett system &uml;r inget  
system utan de små, men nyttiga detaljerna: <br />  
> <br /> <br /> &bull; &nbsp; Teststickkontakter  
m&uml;jligg&uml;r s&uml;ker testning på testhylsor  
<br /> &bull; &nbsp; &Ouml;verkopplingar skapar en  
kontakts&uml;ker potentialf&uml;rdelning direkt  
på anslutningen <br /> &bull; &nbsp; Avdelnings-  
fr&uml;skiljningselement delar upp en h&uml;gpolig  
stiftlist i flera separata hylslist-stickplatser <br />  
&bull; &nbsp; Låsningar och rasterhakar - den  
vibrationståliga rastningen resp. s&uml;kring  
f&uml;r hyls- och stiftlistor <br /> <br />  
Tillverkningsmedf&uml;jande och applikationsanpassad  
- mer tillbeh&uml;r = mindre tidsåtgång

## Allmänna beställningsdata

Typ	SL AT SW	Artikelbeteckning	Produktparametrar	Förpackning
Art.nr.	<a href="#">1770240000</a>	Kretskortsstickanslutning, Tillbehör, Avskiljningselement, svart, Antal		Box
GTIN (EAN)	4032248117710	poler: 1		
Förp.	100 Stück			

Skapandedatum den 1 juni 2024 12:59:50 CEST

## SLDF 5.08 L/F 3 SN OR BX

Weidmüller Interface GmbH &amp; Co. KG

Klingenbergstraße 26

D-32758 Detmold

Germany

[www.weidmueller.com](http://www.weidmueller.com)

## Tillbehör

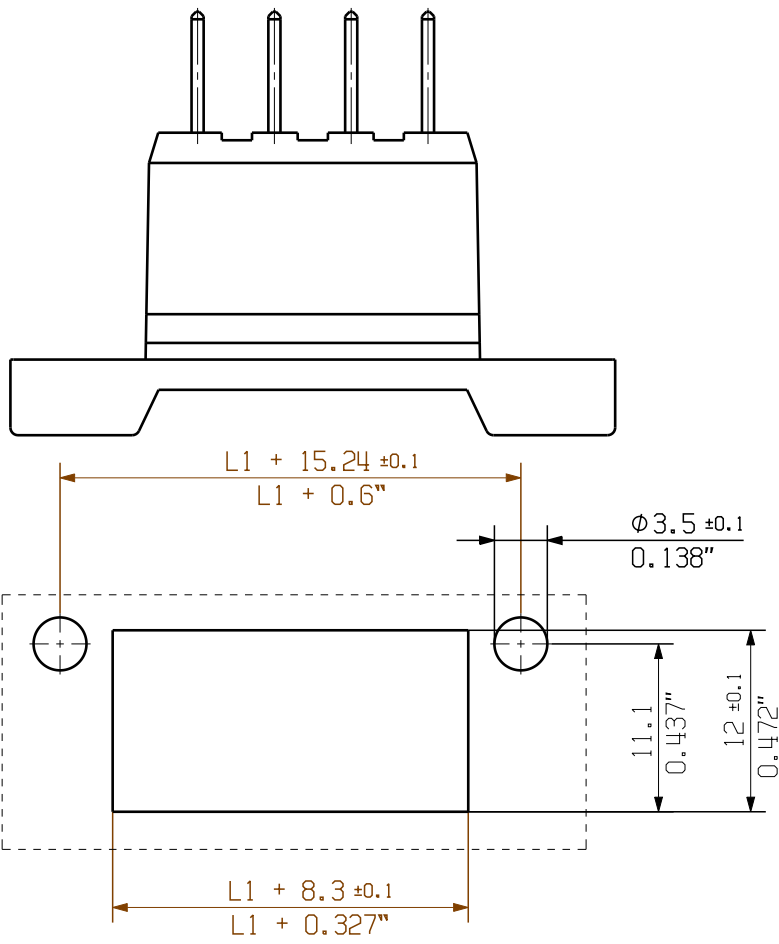
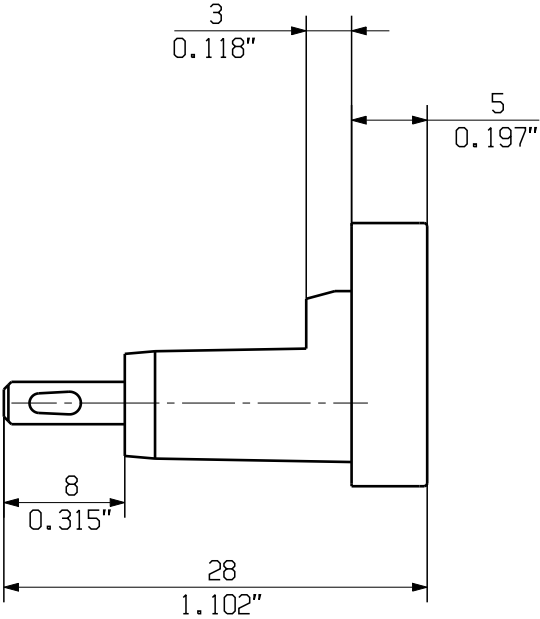
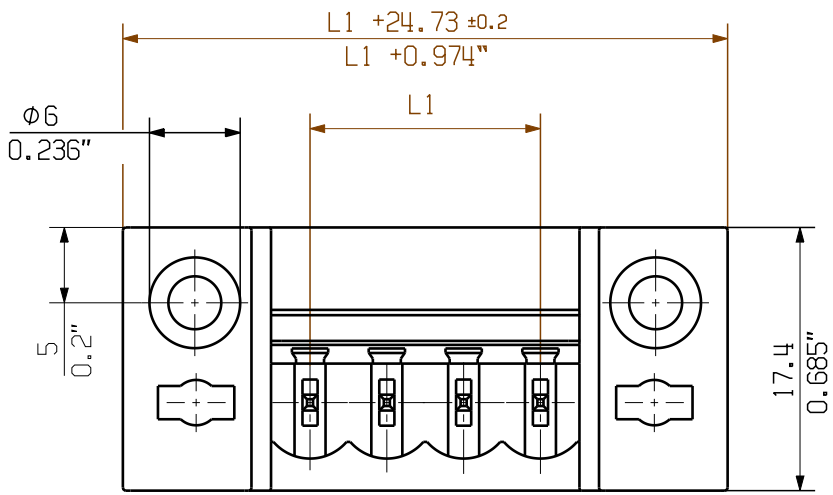
Typ	SLDF VR BK	Artikelbeteckning	Produktparametrar	Förpackning
Art.nr.	<a href="#">1599120000</a>	Kretskortsstickanslutning, Tillbehör, Låsshake, svart, Antal poler: 0		Box
GTIN (EAN)	4008190165697			
Förp.	100 Stück			
Typ	SL AT OR	Artikelbeteckning	Produktparametrar	Förpackning
Art.nr.	<a href="#">1598300000</a>	Kretskortsstickanslutning, Tillbehör, Avskiljningselement, orange,		Box
GTIN (EAN)	4008190189266	Antal poler: 1		
Förp.	100 Stück			

The reproduction, distribution and utilization of this document as well as the communication of its contents to others without explicit authorization is prohibited. Offenders will be held liable for the payment of damages. Weidmueller exclusively reserves the right to file for patents, utility models or designs.

© Weidmueller Interface GmbH & Co. KG

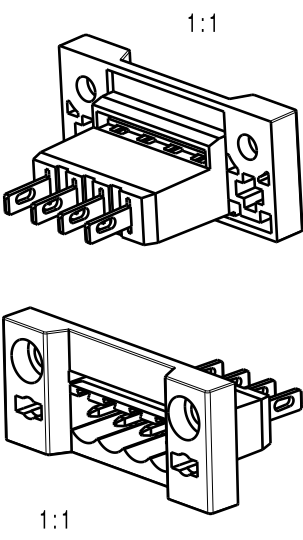
Dimensions without tolerances are no check dimensions

The English version is binding



n = no of poles/Polzahl  
P = Pitch/Raster

SHOWN: SLDF 5.08 L/F 4



16	76,20	3,000
15	71,12	2,800
14	66,04	2,600
13	60,96	2,400
12	55,88	2,200
11	50,80	2,000
10	45,72	1,800
9	40,64	1,600
8	35,56	1,400
7	30,48	1,200
6	25,40	1,000
5	20,32	0,800
4	15,24	0,600
3	10,16	0,400
2	5,08	0,200
n	L1 [mm]	L1 [Inch]

For the mounting of PCBs, it should be noted that the rated data relates only to the PCB components alone. The necessary creepage and clearance paths must be observed in connection with the respective applicant in accordance to IEC 664 / VDE 0110. The current-carrying capacity and pitch tolerance is to be determined according to DIN IEC 326 part 3 very fine.

Weidmüller PCB components are tested to the DIN EN 61984 standard, and are valid for its field of application. Provided that the components are used to the intended purpose, all requirements with respect to the occurring of electrical, mechanical, thermic and corrosive stress will be satisfied.

	DIN ISO 2768-m		95845/0 24.05.18 AMANN_A		02			Cat.no.: .	
	Modification								
	Drawn	21.11.2007	HELIS_MA	SLDF 5.08 L/F.. STIFTLEISTE PIN HEADER		Sheet 02 of 03 sheets		Product file: SLDF 5.08	
	Responsible		AMANN_A						
	Checked	25.05.2018	HELIS_MA						
Scale: 2/1	Approved		LANG_T						
Supersedes: .								7306	