

**RSV1,6 RF6/35X7.5 SW****Weidmüller Interface GmbH & Co. KG**

Klingenbergstraße 26

D-32758 Detmold

Germany

www.weidmueller.com

**Produktbild**

Abbildung ähnlich

**Aufrasten, fertig!**

Von der Leiterplatte in den Schaltschrank: Rast- oder Montagefüße sind das Bindeglied zwischen Steckverbinder und Tragschiene.

Passend für die gängigen Standardgrößen: TS 15 oder TS 35. Als Kombifuß oder Variante.

Die schnelle Alternative zur Schraubbefestigung ist unschlagbar montage- und servicefreundlich.

Der Montagefuß für die Tragschiene ermöglicht die durchgängige Verwendung steckbarer Anschlusstechnik von der Baugruppe über das Gehäuse bis in den Schaltschrank und vermeidet Patchwork-Lösungen.

**Allgemeine Bestelldaten**

Ausführung	Leiterplattensteckverbinder, Zubehör, Rastfuß, schwarz, Polzahl: 6
Best.-Nr.	<a href="#">1582920000</a>
Typ	RSV1,6 RF6/35X7.5 SW
GTIN (EAN)	4008190146870
VPE	10 Stück
Produkt-Kennzahlen	
Verpackung	Box

Erstellungs-Datum 8. Mai 2024 22:11:47 MESZ

Katalogstand 04.05.2024 / Technische Änderungen vorbehalten

**RSV1,6 RF6/35X7.5 SW****Weidmüller Interface GmbH & Co. KG**

Klingenbergstraße 26

D-32758 Detmold

Germany

www.weidmueller.com

**Technische Daten****Abmessungen und Gewichte**

Nettogewicht	16,3 g
--------------	--------

**Werkstoffdaten**

Isolierstoff	PA 66/6	Farbe	schwarz
Farbtabelle (ähnlich)	RAL 9011	Kontaktmaterial	Cu-leg
Lagertemperatur, min.	-40 °C	Lagertemperatur, max.	70 °C
Betriebstemperatur, min.	-50 °C	Betriebstemperatur, max.	100 °C
Temperaturbereich Montage, min.	-25 °C	Temperaturbereich Montage, max.	100 °C

**Bemessungsdaten nach IEC**

geprüft nach Norm	IEC 60664-1, IEC 61984
-------------------	------------------------

**Verpackungen**

Verpackung	Box	VPE Länge	193 mm
VPE Breite	137 mm	VPE Höhe	44 mm

**Klassifikationen**

ETIM 6.0	EC002943	ETIM 7.0	EC002943
ETIM 8.0	EC002943	ETIM 9.0	EC002943
ECLASS 9.0	27-44-04-92	ECLASS 9.1	27-44-04-92
ECLASS 10.0	27-44-04-92	ECLASS 11.0	27-46-04-05
ECLASS 12.0	27-46-04-05	ECLASS 13.0	27-46-04-05

**Wichtiger Hinweis**

IPC-Konformität	Konformität: Die Produkte werden nach international anerkannten Standards und Normen entwickelt, gefertigt und ausgeliefert und entsprechen den zugesicherten Eigenschaften im Datenblatt bzw. erfüllen dekorative Eigenschaften in Anlehnung der IPC-A-610 „Class2“. Darüber hinaus gehende Ansprüche an die Produkte können auf Anfrage bewertet werden.
Hinweise	<ul style="list-style-type: none"><li>Langzeitlagerung des Produkts bei einer Durchschnittstemperatur von 50 °C und einer maximalen Luftfeuchtigkeit von 70 %, 36 Monate</li></ul>

**Zulassungen**

ROHS	Konform
------	---------

**Downloads**

Zulassung / Zertifikat / Konformitätsdokument	<a href="#">Declaration of the Manufacturer</a>
Engineering-Daten	<a href="#">CAD data – STEP</a>
Kataloge	<a href="#">Catalogues in PDF-format</a>
Broschüren	<a href="#">MB DEVICE MANUF. EN</a> <a href="#">FL 72H SAMPLE SER EN</a> <a href="#">PO OMNIMATE EN</a> <a href="#">PO OMNIMATE EN</a>

## RSV1,6 RF6/35X7.5 SW

**Weidmüller Interface GmbH & Co. KG**  
Klingenbergstraße 26  
D-32758 Detmold  
Germany

[www.weidmueller.com](http://www.weidmueller.com)

## Zeichnungen

### Anwendungsbeispiel



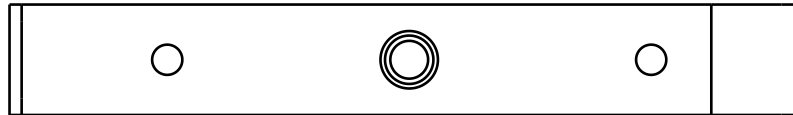
Abbildung ähnlich



MASSE OHNE TOLERANZ SIND KEINE PRUEFFMASSE  
DIMS. WITHOUT TOLERANCE ARE NOT CONTROL DIMS.

DIE DEUTSCHE VERSION IST VERBINDLICH  
THE GERMAN VERSION IS BINDING

ALLGEMEINGUELTIGE KUNDENZEICHNUNG, AKTUELLER STAND NUR AUF ANFRAGE  
GENERAL CUSTOMER DRAWING, TOPICAL VERSION ONLY IF REQUIRED



M 1/1



GENERAL TOLERANCE: DIN ISO 2768-mK		84373/5 29.09.15 01		CAT.NO.: 1937600000	
MAX. NRN./NOS.		MODIFICATION		DRAWING NO. 4 42839 02	
RoHS COMPLIANT		GUETZLAFF_T		ISSUE NO.	
SCALE: 2/1		DATE		SHEET 01 OF 01 SHEETS	
SUPERSEDES: .		DRAWN		NAME	
		24.02.2006		NEUMANN_G	
		RESPONSIBLE		KRUG_M	
		CHECKED		LANG_T	
		02.10.2015		LANG_T	
		APPROVED		PRODUCT FILE: SV/BV 7.62 HP	
				7340	

**BV/SV 7.62HP MOFU GR**  
MONTAGEFUSS  
SNAP ON FOOT