

DFFC 0.5-1.0 SN E

Weidmüller Interface GmbH & Co. KG

Klingenbergstraße 26

D-32758 Detmold

Germany

www.weidmueller.com

Imagen de producto



Similar a la ilustración

Para un contacto seguro: contactos crimpados CB/CS.

La combinación de bases y capotas RSV y contactos crimpados de Weidmüller permite la adaptación personalizada a los requisitos específicos de cada aplicación. Se dispone de las siguientes características del producto, según el sistema:

- centrado seguro de los contactos gracias a la punta de 3 segmentos
- alta seguridad de contacto gracias a 4 puntos de contacto definidos
- Gancho de sujeción en el muelle protector de acero para un asiento seguro de los contactos en la caja
- Contactos macho en dos longitudes, para realizar contactos en avance
- hasta 100 ciclos de conexión (acabado estaño)
- hasta 500 ciclos de conexión (acabado oro)

Con las herramientas adecuadas de calidad de Weidmüller, se garantiza la profesionalidad del procesamiento.

Datos generales para pedido

| | |
|--------------------------------------|--|
| Versión | Conector para placa c.i., Contacto crimpado, Contacto, estañado, Sección de embornado máx. : 1 mm ² |
| Código | 1567060000 |
| Tipo | DFFC 0.5-1.0 SN E |
| GTIN (EAN) | 4008190166991 |
| Cantidad | 250 Pieza |
| Valores característicos del producto | |
| Embalaje | Caja |

DFFC 0.5-1.0 SN E

Weidmüller Interface GmbH & Co. KG

Klingenbergstraße 26

D-32758 Detmold

Germany

www.weidmueller.com

Datos técnicos

Dimensiones y pesos

| | | | |
|-------------|---------|------------------------|------------|
| Profundidad | 18,8 mm | Profundidad (pulgadas) | 0,74 inch |
| Altura | 5,7 mm | Altura (pulgadas) | 0,224 inch |
| Anchura | 4,3 mm | Anchura (pulgadas) | 0,169 inch |
| Peso neto | 0,35 g | | |

Datos del material

| | | | |
|-------------------------------------|----------------|-------------------------------------|----------------|
| Color | No | Carta de colores (similar) | - |
| Material del contacto | Aleación de Cu | Material de contacto | Aleación de Cu |
| Superficie de contacto | estañado | Temperatura de almacenamiento, min. | -40 °C |
| Temperatura de almacenamiento, max. | 70 °C | Temperatura de servicio, min. | -50 °C |
| Temperatura de servicio, max. | 100 °C | Gama de temperatura, montaje, min. | -25 °C |
| Gama de temperatura, montaje, max. | 100 °C | | |

Conductores aptos para conexión

| | | | |
|--|---------------------|--|-------------------|
| Sección de embornado, mín. | 0,5 mm ² | Sección de embornado, máx. | 1 mm ² |
| Sección de conexión del conductor | | Sección de conexión del conductor | |
| AWG, mín. | AWG 20 | AWG, máx. | AWG 18 |
| Rígido, mín. H05(07) V-U | 0,5 mm ² | Rígido, máx. H05(07) V-U | 1 mm ² |
| Semirrígido, mín. H07V-R | 0,5 mm ² | semirrígido, máx. H07V-R | 1 mm ² |
| Flexible, mín. H05(07) V-K | 0,5 mm ² | Flexible, máx. H05(07) V-K | 1 mm ² |
| con terminal tubular, DIN 46228 pt 1, mín. | 0 mm ² | con terminal tubular según DIN 46228/1, máx. | 0 mm ² |

Datos nominales conformes a IEC

| | | | |
|--|------------------------|---|------|
| testado según la norma | IEC 60664-1, IEC 61984 | Tensión nominal con categoría de sobretensión/grado de polución III/2 | 0 kV |
| Resistencia a corrientes de corta duración | 3 x 1 s mit 120 A | | |

Embalaje

| | | | |
|-------------|-------|-----------------|-------|
| Embalaje | Caja | Longitud de VPE | 97 mm |
| Anchura VPE | 90 mm | Altura de VPE | 39 mm |

Clasificaciones

| | | | |
|-------------|-------------|-------------|-------------|
| ETIM 6.0 | EC002943 | ETIM 7.0 | EC002943 |
| ETIM 8.0 | EC002943 | ETIM 9.0 | EC002943 |
| ECLASS 9.0 | 27-44-04-92 | ECLASS 9.1 | 27-44-04-92 |
| ECLASS 10.0 | 27-44-04-92 | ECLASS 11.0 | 27-46-04-03 |
| ECLASS 12.0 | 27-46-04-03 | ECLASS 13.0 | 27-46-04-03 |

Indicación importante

| | |
|---------------------|--|
| Conformidad con IPC | Conformidad: Los productos se diseñan, fabrican y entregan de conformidad con los estándares y normas reconocidas internacionalmente, y cumplen con las características especificadas en la hoja técnica o, según el producto, con las características decorativas de conformidad con la norma IPC-A-610 "Clase 2". Cualquier demanda sobre los productos se puede evaluar bajo solicitud. |
| Notas | <ul style="list-style-type: none">Almacenamiento a largo plazo del producto con una temperatura promedio de 50 °C y una humedad promedio del 70 %, 36 meses |

DFFC 0.5-1.0 SN E

Weidmüller Interface GmbH & Co. KG
Klingenbergstraße 26
D-32758 Detmold
Germany

www.weidmueller.com

Datos técnicos

Homologaciones

| | |
|------|-------------|
| ROHS | Conformidad |
|------|-------------|

Descargas

| | |
|---|--|
| Homologación/certificado/documento de conformidad | Declaration of the Manufacturer |
| Catálogo | Catalogues in PDF-format |
| Folletos | FL DRIVES EN MB DEVICE MANUF. EN FL DRIVES DE FL BUILDING SAFETY EN FL APPL LED LIGHTING EN FL INDUSTR.CONTROLS EN FL MACHINE SAFETY EN FL HEATING ELECTR EN FL APPL INVERTER EN FL_BASE_STATION_EN FL ELEVATOR EN FL POWER SUPPLY EN FL 72H SAMPLE SER EN PO OMNIMATE EN PO OMNIMATE EN |

DFFC 0.5-1.0 SN E

Weidmüller Interface GmbH & Co. KG

Klingenbergstraße 26

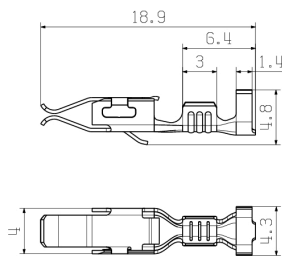
D-32758 Detmold

Germany

www.weidmueller.com

Dibujos

Dimensional drawing



DFFC 0.5-1.0 SN E

Weidmüller Interface GmbH & Co. KG

Klingenbergstraße 26

D-32758 Detmold

Germany

www.weidmueller.com

Accesorios

Herramientas auxiliares

**Inteligente. Racional. Rápido.**

Las herramientas auxiliares facilitan las tareas de conexión y configuración de los distintos componentes de conexión:

- Los bloques de montaje para regletas de hembrillas con contactos IDC (tipo BL-IDC) se pueden usar, p. ej., en palancas articuladas de prensado. De esta forma se conectan a la vez todos los conductores.
- Las herramientas para desenclavar y de desmontaje extraen los contactos en conectores prensados (tipos BLC y BLAC).
- Las palancas de accionamiento abren puntos de embornado sueltos en conexiones directas.

Para un procesamiento mejor y más rápido.

Resultado: trabajos profesionales y eficaces.

Datos generales para pedido

| Tipo | DFFC EW2 | Versión | Valores característicos del producto | Embalaje |
|------------|----------------------------|--------------------------|--------------------------------------|----------|
| Código | 1803790000 | Conector para placa c.i. | | Caja |
| GTIN (EAN) | 4032248259311 | | | |
| Cantidad | 10 Pieza | | | |

... para contactos de las series DFF y ZRV de Weidmüller

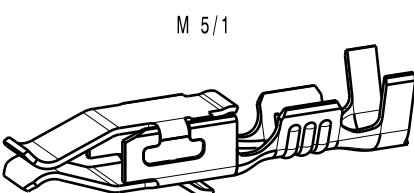
**Herramientas para prensar contactos Weidmüller DFF y ZRV**

- El enclavamiento por trinquete de retención garantiza un prensado de calidad
- Posibilidad de desenclavar el trinquete de retención en caso de manejo erróneo
- Con tope para un posicionamiento exacto de los contactos

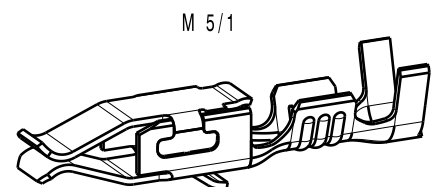
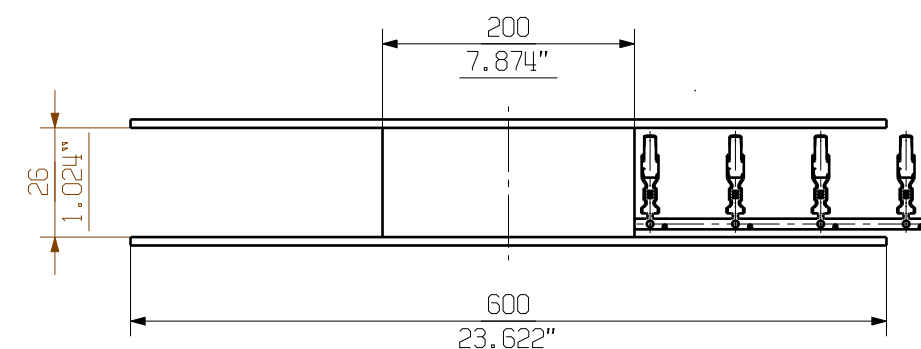
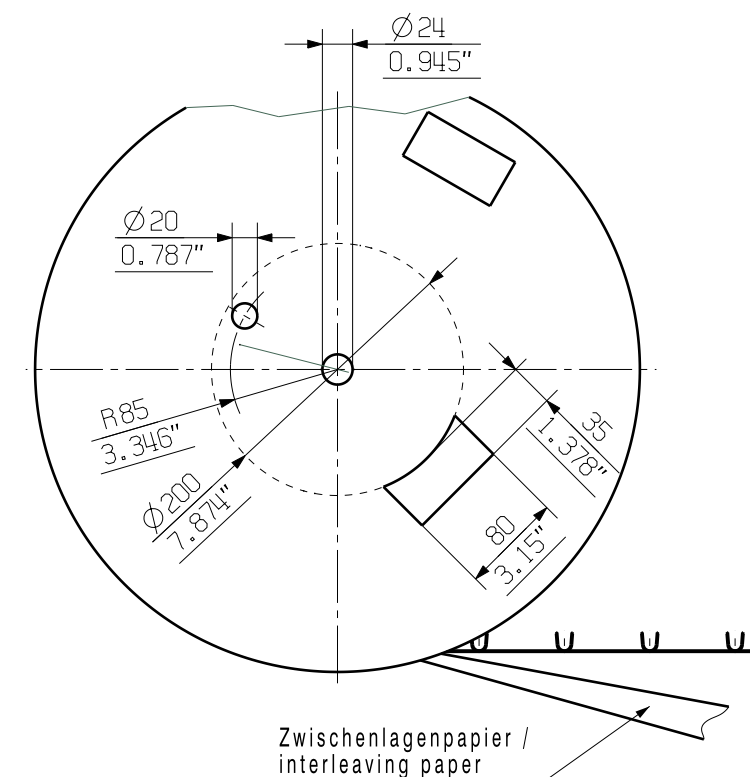
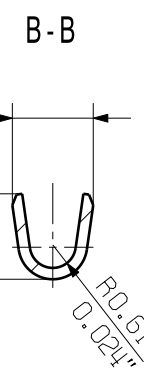
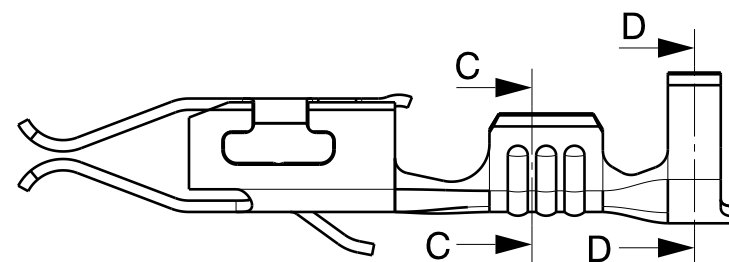
Datos generales para pedido

| Tipo | HTF DFF | Versión |
|------------|----------------------------|---|
| Código | 9014140000 | Herramienta para prensar, Herramienta para prensar contactos, |
| GTIN (EAN) | 4008190297305 | 0.22mm², 2.5mm², B-Crimp |
| Cantidad | 1 Pieza | |

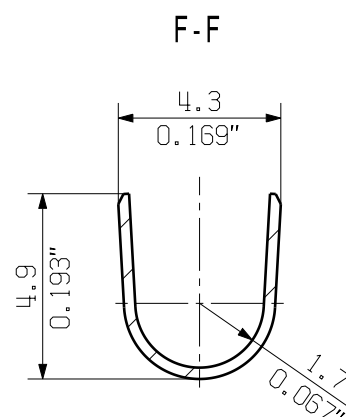
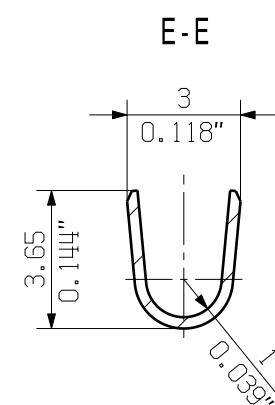
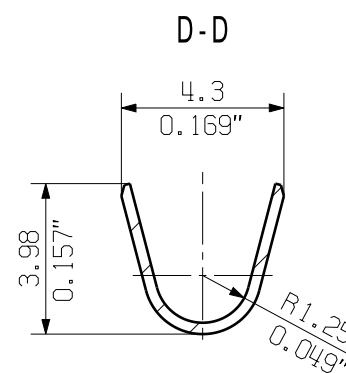
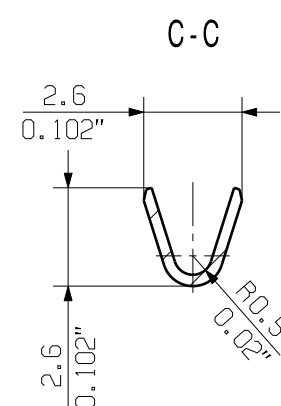
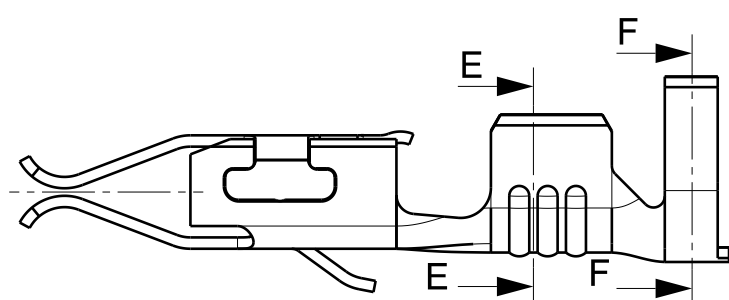
The reproduction, distribution and utilization of this document as well as the communication of its contents to others without explicit authorization is prohibited. Offenders will be held liable for the payment of damages. Weidmüller exclusively reserves the right to file for patents, utility models or designs.

DFFC 0.22-0.35mm²

M 5/1

DFFC 0.5-1.0mm²




M 5/1

DFFC 1.50-2.50mm²

For the mounting of PCBs, it should be noted that the rated data given in the catalogue relates only to the connection elements. The necessary creepage and clearance paths must be observed in connection with the respective applicant in accordance with VDE 0110. The current-carrying capacity and pitch tolerance is to be determined according to DIN IEC 326 part 3 very fine.

Weidmüller connectors are tested to the DIN VDE 0627 standard, and are valid for its field of application. Provided that the connectors are used to the intended purpose, all requirements with respect to the occurring of electrical, mechanical, thermic and corrosive stress will be satisfied.

| | | | |
|----------------------------------|------------------------------|---|----------------------------|
| 1604260000 | 1604240000 | 0.22mm ² -0.35mm ² | Au0.8, Ni1-2 u. Sn4±1 |
| 1604250000 | 1604230000 | | Sn 4-8 |
| 1625530000 | 1625520000 | 0.50mm ² -1.00mm ² | Ag4±1 u. Sn4±1 |
| 1567080000 | 1540100000 | | Au0.8, Ni1-2 u. Sn4±1 |
| 1567060000 | 1480000000 | | Sn 4-8 |
| 1625510000 | 1625500000 | 1.50mm ² -2.50mm ² | Ag4±1 u. Sn4±1 |
| 1567090000 | 1540200000 | | Au0.8, Ni1-2 u. Sn4±1 |
| 1567070000 | 1480100000 | | Sn 4-8 |
| Einzelkontakt/ separate cont. | Bandware / cont. on strip | Leiterquerschnitt / conductor cross-section | Oberfläche finish&surf. |
| Bestell-Nr. / cat.no. | | | |

| | | | | | | |
|--|------------------------------|------------|----------|---|--|--|
| GENERAL TOLERANCE: DIN ISO 2768-m  | 88771/5 23.06.16 HELIS_MA | | 00 |  | Cat.no.: . | |
| | Modification | | | | Drawing no. 3 32368 Sheet 05 of 05 sheets | |
|  | | Date | Name | DFFC CRIMPKONTAKT CRIMP CONTACT | | |
| | Drawn | 30.03.2007 | HERTEL_S | | | |
| | Responsible | | HERTEL_S | | | |
| | Checked | 26.07.2016 | HELIS_MA | | | |
| Scale: 10/1 | Approved | | LANG T | Product file: DFFC | | |
| Supersedes: . | | | | 7169 | | |