

HSS-HF 6.4-12.7 EL B30M**Weidmüller Interface GmbH & Co. KG**

Klingenbergstraße 26

D-32758 Detmold

Germany

www.weidmueller.com

Der Schrumpfschlauch kann beidseitig bedruckt werden und eignet sich für die Kennzeichnung und Isolierung von Kabeln und Leitern. Das biegsame Schrumpfschlauchmaterial ermöglicht einen festen, perfekten Sitz um den Leiter und spart somit Platz.

Allgemeine Bestelldaten

Ausführung	Leiter- und Kabelmarkierer, 6.4 - 12.7 mm, blau
Best.-Nr.	1562900000
Typ	HSS-HF 6.4-12.7 EL B30M
GTIN (EAN)	4050118367706
VPE	1 Stück
kompatibler Drucker	2599430000 2599440000

HSS-HF 6.4-12.7 EL B30M

Weidmüller Interface GmbH & Co. KG

Klingenbergstraße 26

D-32758 Detmold

Germany

www.weidmueller.com

Technische Daten

Abmessungen und Gewichte

Tiefe	1,2 mm	Tiefe (inch)	0,047 inch
Breite	20,9 mm	Breite (inch)	0,823 inch
Länge	30.000 mm	Länge (inch)	1.181,1 inch
Nettogewicht	747 g		

Temperaturen

Einsatztemperaturbereich	-55...105 °C
--------------------------	--------------

Allgemeine Angaben

Anzahl je Rolle	1	Art des Aufdrucks	Neutral
Aufgedruckte Zeichen	ohne	Breite	20,9 mm
Einsatztemperaturbereich	-55...105 °C	Einsatztemperaturbereich, max.	105 °C
Einsatztemperaturbereich, min.	-55 °C	Farbe	blau
Halogene	Nein	Länge	30.000 mm
Werkstoff	Polyolefin		

Leiter- und Kabelmarkierer

Halogene	Nein	Leiteranschlussquerschnitt	6 - 35 mm ²
Leiteranschlussquerschnitt, max.	35 mm ²	Leiteranschlussquerschnitt, min.	6 mm ²
Leiteraußendurchmesser	6,4 - 12,7 mm	Leiteraußendurchmesser, max.	12,7 mm
Leiteraußendurchmesser, min.	6,4 mm	Schrumpfrate	2:1
empfohlene Schrumpftemperatur	90 °C		

Klassifikationen

ETIM 6.0	EC001530	ETIM 7.0	EC001530
ETIM 8.0	EC001530	ETIM 9.0	EC001530
ECLASS 9.0	27-40-04-01	ECLASS 9.1	27-40-04-01
ECLASS 10.0	27-40-04-01	ECLASS 11.0	27-28-11-02
ECLASS 12.0	27-28-11-02	ECLASS 13.0	27-28-11-02

Wichtiger Hinweis

Produkthinweis	Externer Rollenhalter 1302920000 notwendig
----------------	--

Zulassungen

ROHS	Konform
------	---------

Downloads

Zulassung / Zertifikat / Konformitätsdokument	NFX 70-100-1 2006 + NF X 70-100-2 2006 BS EN ISO 4589-2 1999 EN 45545-2:2020
Kataloge	Catalogues in PDF-format

HSS-HF 6.4-12.7 EL B30M

Weidmüller Interface GmbH & Co. KG

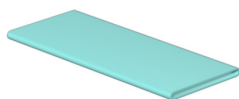
Klingenbergstraße 26

D-32758 Detmold

Germany

www.weidmueller.com

Zeichnungen



HSS-HF 6.4-12.7 EL B30M**Weidmüller Interface GmbH & Co. KG**

Klingenbergstraße 26

D-32758 Detmold

Germany

www.weidmueller.com**Zubehör****THM MULTIMARK PLUS**

Diese Drucker bieten eine brillante Druckqualität durch Thermotransfer-Technik. Unterschiedliche Materialien und ein anwenderfreundliches Bedruckungssystem unter Windows optimieren den Kennzeichnungsbedarf.

Allgemeine Bestelldaten

Typ	MM PLUS ROLLER 110
Best.-Nr.	2672590000
GTIN (EAN)	4050118708097
VPE	1 Stück

Farbbänder

Diese Drucker bieten eine brillante Druckqualität durch Thermotransfer-Technik. Unterschiedliche Materialien und ein anwenderfreundliches Bedruckungssystem unter Windows optimieren den Kennzeichnungsbedarf.

Allgemeine Bestelldaten

Typ	RIBBON HSS HF EL 40/300 ...	Ausführung
Best.-Nr.	1426210000	Farbband
GTIN (EAN)	4050118228823	
VPE	1 Stück	

HSS-HF 6.4-12.7 EL B30M**Weidmüller Interface GmbH & Co. KG**

Klingenbergstraße 26

D-32758 Detmold

Germany

www.weidmueller.com**Zubehör****THM MULTIMARK**

Diese Drucker bieten eine brillante Druckqualität durch Thermotransfer-Technik. Unterschiedliche Materialien und ein anwenderfreundliches Bedruckungssystem unter Windows optimieren den Kennzeichnungsbedarf.

Allgemeine Bestelldaten

Typ	THM MMP ROLLER 30
-----	-------------------

Best.-Nr.	1357430000
-----------	----------------------------

GTIN (EAN)	4050118160253
------------	---------------

VPE	1 Stück
-----	---------

Typ	THM MMP EXT.RH
-----	----------------

Best.-Nr.	1302920000
-----------	----------------------------

GTIN (EAN)	4050118102307
------------	---------------

VPE	1 Stück
-----	---------

Typ	THM MMP ROLLER 115
-----	--------------------

Best.-Nr.	1357420000
-----------	----------------------------

GTIN (EAN)	4050118160314
------------	---------------

VPE	1 Stück
-----	---------