

**HSS-HF 2.4-4.8 EL B30M****Weidmüller Interface GmbH & Co. KG**

Klingenbergstraße 26

D-32758 Detmold

Germany

[www.weidmueller.com](http://www.weidmueller.com)

Der Schrumpfschlauch kann beidseitig bedruckt werden und eignet sich für die Kennzeichnung und Isolierung von Kabeln und Leitern. Das biegsame Schrumpfschlauchmaterial ermöglicht einen festen, perfekten Sitz um den Leiter und spart somit Platz.

**Allgemeine Bestelldaten**

Ausführung	Leiter- und Kabelmarkierer, 2.4 - 4.8 mm, blau
Best.-Nr.	<a href="#">1562870000</a>
Typ	HSS-HF 2.4-4.8 EL B30M
GTIN (EAN)	4050118367713
VPE	1 Stück
kompatibler Drucker	<a href="#">2599430000</a> <a href="#">2599440000</a>

## HSS-HF 2.4-4.8 EL B30M

Weidmüller Interface GmbH &amp; Co. KG

Klingenbergstraße 26

D-32758 Detmold

Germany

www.weidmueller.com

## Technische Daten

## Abmessungen und Gewichte

Tiefe	0,9 mm	Tiefe (inch)	0,035 inch
Breite	7,6 mm	Breite (inch)	0,299 inch
Länge	30.000 mm	Länge (inch)	1.181,1 inch
Nettogewicht	293 g		

## Temperaturen

Einsatztemperaturbereich	-55...105 °C
--------------------------	--------------

## Allgemeine Angaben

Anzahl je Rolle	1	Art des Aufdrucks	Neutral
Aufgedruckte Zeichen	ohne	Breite	7,6 mm
Einsatztemperaturbereich	-55...105 °C	Einsatztemperaturbereich, max.	105 °C
Einsatztemperaturbereich, min.	-55 °C	Farbe	blau
Halogene	Nein	Länge	30.000 mm
Werkstoff	Polyolefin		

## Leiter- und Kabelmarkierer

Halogene	Nein	Leiteranschlussquerschnitt	0,75 - 4 mm <sup>2</sup>
Leiteranschlussquerschnitt, max.	4 mm <sup>2</sup>	Leiteranschlussquerschnitt, min.	0,75 mm <sup>2</sup>
Leiteraußendurchmesser	2,4 - 4,8 mm	Leiteraußendurchmesser, max.	4,8 mm
Leiteraußendurchmesser, min.	2,4 mm	Schrumpfrate	2:1
empfohlene Schrumpftemperatur	90 °C		

## Klassifikationen

ETIM 6.0	EC001530	ETIM 7.0	EC001530
ETIM 8.0	EC001530	ETIM 9.0	EC001530
ECLASS 9.0	27-40-04-01	ECLASS 9.1	27-40-04-01
ECLASS 10.0	27-40-04-01	ECLASS 11.0	27-28-11-02
ECLASS 12.0	27-28-11-02	ECLASS 13.0	27-28-11-02

## Wichtiger Hinweis

Produkthinweis	Externer Rollenhalter 1302920000 notwendig
----------------	--

## Zulassungen

ROHS	Konform
------	---------

## Downloads

Zulassung / Zertifikat / Konformitätsdokument	<a href="#">NFX 70-100-1 2006 + NF X 70-100-2 2006</a> <a href="#">BS EN ISO 4589-2 1999</a> <a href="#">EN 45545-2:2020</a>
Kataloge	<a href="#">Catalogues in PDF-format</a>

### HSS-HF 2.4-4.8 EL B30M

**Weidmüller Interface GmbH & Co. KG**

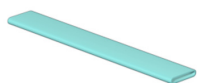
Klingenbergstraße 26

D-32758 Detmold

Germany

[www.weidmueller.com](http://www.weidmueller.com)

## Zeichnungen



## HSS-HF 2.4-4.8 EL B30M

**Weidmüller Interface GmbH & Co. KG**  
Klingenbergstraße 26  
D-32758 Detmold  
Germany

[www.weidmueller.com](http://www.weidmueller.com)

## Zubehör

### THM MULTIMARK PLUS



Diese Drucker bieten eine brillante Druckqualität durch Thermotransfer-Technik. Unterschiedliche Materialien und ein anwenderfreundliches Bedruckungssystem unter Windows optimieren den Kennzeichnungsbedarf.

#### Allgemeine Bestelldaten

Typ	MM PLUS ROLLER 110
Best.-Nr.	<a href="#">2672590000</a>
GTIN (EAN)	4050118708097
VPE	1 Stück

### Farbbänder



Diese Drucker bieten eine brillante Druckqualität durch Thermotransfer-Technik. Unterschiedliche Materialien und ein anwenderfreundliches Bedruckungssystem unter Windows optimieren den Kennzeichnungsbedarf.

#### Allgemeine Bestelldaten

Typ	RIBBON HSS HF EL 40/300 ...	Ausführung
Best.-Nr.	<a href="#">1426210000</a>	Farbband
GTIN (EAN)	4050118228823	
VPE	1 Stück	

**HSS-HF 2.4-4.8 EL B30M****Weidmüller Interface GmbH & Co. KG**

Klingenbergstraße 26

D-32758 Detmold

Germany

[www.weidmueller.com](http://www.weidmueller.com)**Zubehör****THM MULTIMARK**

Diese Drucker bieten eine brillante Druckqualität durch Thermotransfer-Technik. Unterschiedliche Materialien und ein anwenderfreundliches Bedruckungssystem unter Windows optimieren den Kennzeichnungsbedarf.

**Allgemeine Bestelldaten**

Typ	THM MMP ROLLER 30
-----	-------------------

Best.-Nr.	<a href="#">1357430000</a>
-----------	----------------------------

GTIN (EAN)	4050118160253
------------	---------------

VPE	1 Stück
-----	---------

Typ	THM MMP EXT.RH
-----	----------------

Best.-Nr.	<a href="#">1302920000</a>
-----------	----------------------------

GTIN (EAN)	4050118102307
------------	---------------

VPE	1 Stück
-----	---------

Typ	THM MMP ROLLER 115
-----	--------------------

Best.-Nr.	<a href="#">1357420000</a>
-----------	----------------------------

GTIN (EAN)	4050118160314
------------	---------------

VPE	1 Stück
-----	---------