

IE-FCI-PWB-DE-OR

Weidmüller Interface GmbH & Co. KG

Klingenbergstraße 26

D-32758 Detmold

Germany

www.weidmueller.com



FrontCom® Vario integruje různé funkce v jednom jediném rámu. Tento systém se snadno instaluje a můžete si vybrat z široké řady datových, signálových a napájecích modulů. FrontCom® Vario je extrémně kompaktní a nabízí řadu jedinečných produktových vlastností, které zajistí, že vaše plánování projektu a pracovní aktivity budou bezpečné, rychlé a nadčasové. Navíc má systém FrontCom® Vario atraktivní konstrukci krytu, která nabízí tu nejvyšší odolnost proti otřesům a plně splňuje požadavky stupně krytí IP 65.

Všeobecné objednací údaje

Verze	FrontCom, Vložka Power velká, Typ F, Samice, DE, oranžová barva
Objednací číslo	1554000000
Typ	IE-FCI-PWB-DE-OR
GTIN (EAN)	4050118360806
Množství	1 ks

Technické údaje

Rozměry a hmotnosti

Čistá hmotnost	34 g
----------------	------

Teploty

Provozní teplota	-5 °C...40 °C
------------------	---------------

Obecné údaje

Plocha konektoru	Typ F	Požární zatížení	770 kJ
Stupeň krytí	IP20	Typ vložky	Vložka Power velká

Technické údaje

Hlavní materiál krytu	Polykarbonát PC	Jmenovité napětí (AC)	250 V
Jmenovitý proud	16 A		

Upnutelné vodiče

Délka odizolování	10 mm
Průřez připojení vodiče, extrémně flexibilní bez dutinky	min. 1,5 mm ² max. 2,5 mm ²
Průřez připojení vodiče, extrémně flexibilní bez dutinky	1,5 ... 2,5 mm ²
Průřez připojení vodiče, extrémně flexibilní s koncovkou	max. 1,5 mm ² min. 1,5 mm ²
Průřez připojení vodiče, extrémně flexibilní s koncovkou	1,5 ... 1,5 mm ²
Průřez připojení vodiče, flexibilní bez dutinky	min. 1,5 mm ² max. 2,5 mm ²
Průřez připojení vodiče, flexibilní bez dutinky	1,5 ... 2,5 mm ²
Průřez připojení vodiče, flexibilní s koncovkou	1,5 ... 1,5 mm ²
Průřez připojení vodiče, flexibilní s koncovkou	min. 1,5 mm ² max. 1,5 mm ²
Průřez připojení vodiče, pevný	min. 1,5 mm ² max. 2,5 mm ²
Průřez připojení vodiče, pevný	1,5 ... 2,5 mm ²
Typ připojení	PUSH IN

Obecné standardy

Č. osvědčení (DNV)	TAA000022B
--------------------	------------

Klasifikace

ETIM 6.0	EC001121	ETIM 7.0	EC001121
ETIM 8.0	EC001121	ETIM 9.0	EC001121
ECLASS 9.0	27-44-03-90	ECLASS 9.1	27-18-90-90
ECLASS 10.0	27-44-03-90	ECLASS 11.0	27-44-03-90
ECLASS 12.0	27-18-28-92	ECLASS 13.0	27-18-28-92

Technické údaje

Osvědčení

Schválení



ROHS

Shoda

Soubory ke stažení

Osvědčení/Certifikát/Prohlášení o shodě [GL FrontCom](#)

Technické údaje [CAD data – STEP](#)

Uživatelská dokumentace [MAN IE GUIDE DE](#)
[MAN IE GUIDE EN](#)
[Socket Insert Overview EN](#)
[Socket Insert Overview DE](#)
[Designation key / Type key](#)

Katalogy [Catalogues in PDF-format](#)

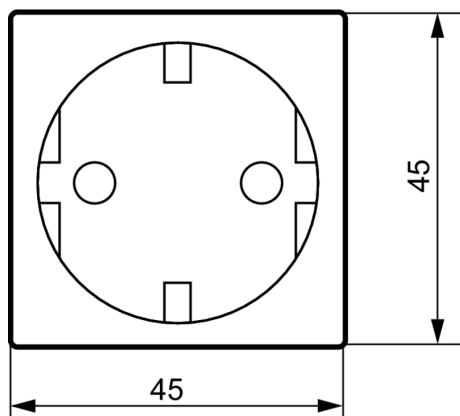
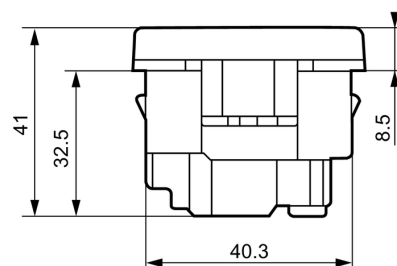
Brožury [MB FREECONCONTACT EN](#)
[FL FIELDWIRING EN](#)
[PI PROFINET CABLING EN](#)
[PI PROFINET CABLING EN](#)

IE-FCI-PWB-DE-OR**Weidmüller Interface GmbH & Co. KG**

Klingenbergstraße 26

D-32758 Detmold

Germany

www.weidmueller.com**Nákresy****Rozměrový výkres****Rozměrový výkres**

IE-FCI-PWB-DE-OR**Weidmüller Interface GmbH & Co. KG**

Klingenbergstraße 26

D-32758 Detmold

Germany

www.weidmueller.com**Příslušenství****Adaptér na lištu pro konektorové vložky**

Díky společnosti Weidmüller můžete získat vše, co potřebujete, od jediného dodavatele - včetně příslušenství pro průmyslový Ethernet.

Výhody pro vás:

- nástroje
- zkušební přístroje
- kabelové průchodky
- rozvaděčové připojení
- značky
- kryty proti prachu
- zdroje napájení
- přepěťová ochrana

Všeobecné objednávací údaje

Typ	IE-DINRAIL-AD-PWB
Objednávací číslo	6534680000
GTIN (EAN)	4050118546354
Množství	1 ks