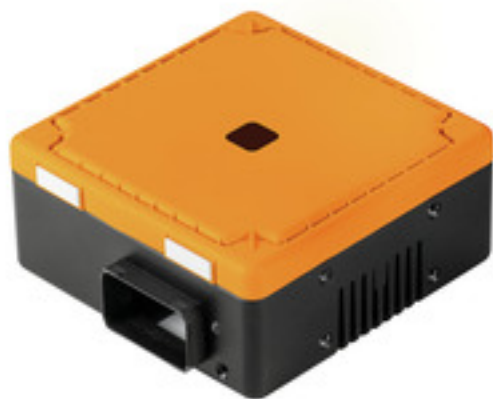


IE-CL240W-PP-REMOTE**Weidmüller Interface GmbH & Co. KG**

Klingenbergstraße 26

D-32758 Detmold

Germany

www.weidmueller.com

Bezkontaktowe i nie wymagające serwisowania przesyłanie energii do 240 W – FreeCon Contactless zapewnia najwyższą wydajność przy najmniejszych wymiarach oraz maksymalnej sprawności.

Ogólne dane zamówieniowe

Wykonanie	Bezkontaktowe przesyłanie energii, Strona wtórna
Nr zam.	1547450000
Typ	IE-CL240W-PP-REMOTE
GTIN (EAN)	4050118353051
Ilość	1 Szt.

IE-CL240W-PP-REMOTE

Weidmüller Interface GmbH & Co. KG

Klingenbergstraße 26

D-32758 Detmold

Germany

www.weidmueller.com

Dane techniczne

Wymiary i ciężary

Wysokość	50 mm	Wysokość (cale)	1,969 inch
Szerokość	100 mm	Szerokość (cale)	3,937 inch
Długość	100 mm	Długość (cale)	3,937 inch
Masa netto	1 020 g		

Temperatury

Temperatura eksploatacyjna	-20 °C...45	Wskazówka: temperatura otoczenia (praca)	Rozważyć zmniejszenie dopuszczalnego obciążenia
----------------------------	-------------	--	---

Dane ogólne

Ciężar	1 020 g	Czas łączenia	< 500 ms
Interfejs mocy	PROFINET PushPull Power	Obciążenia	Obciążenia indukcyjne i rezystancyjne
Podstawowy materiał obudowy	Odlew ciśnieniowy cynkowy, malowany, Pokrywa PBT	Przesunięcie środka	maks. 5 mm
Prąd wtórny maks.	10 A	Stopień ochrony	IP65
Szczelina powietrzna	0...5 mm	technologia, wersja	Sprzężenie indukcyjne

Właściwości elektryczne

Napięcie wtórne	24 V DC (19,2...28,8 V DC)	Prąd wtórny maks.	10 A
Sprawność	max. 91 %	Wskaźnik LED	Sygnalizowanie stanu wielokolorową diodą LED

Klasyfikacje

ETIM 6.0	EC002714	ETIM 7.0	EC002714
ETIM 8.0	EC002714	ETIM 9.0	EC002714
ECLASS 9.0	27-27-01-01	ECLASS 9.1	27-27-01-01
ECLASS 10.0	27-27-01-01	ECLASS 11.0	27-27-01-01
ECLASS 12.0	27-27-40-01	ECLASS 13.0	27-27-40-01

Dopuszczenia

Dopuszczenia



ROHS

Zgodny

IE-CL240W-PP-REMOTE**Weidmüller Interface GmbH & Co. KG**

Klingenbergstraße 26

D-32758 Detmold

Germany

www.weidmueller.com**Dane techniczne****Pobieranie**

Dopuszczenie/Certyfikat/Deklaracja zgodności	EMV / EMC Test CE_FreeCon_Contactless.pdf
Dane projektowe	CAD data – STEP
Dokumentacja użytkownika	Manual EN MAN IE GUIDE DE MAN IE GUIDE EN Short Manual Manual DE
Biała księga	Whitepaper FreeCon Contactless Whitepaper FreeCon Contactless
Katalogi	Catalogues in PDF-format
Broszury	MB FREECONCONTACT EN FL FIELDWIRING EN PI PROFINET CABLING EN PI PROFINET CABLING EN

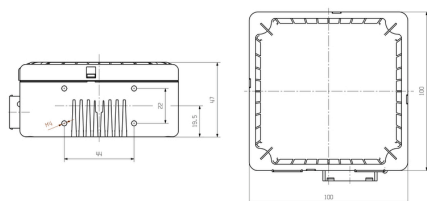
IE-CL240W-PP-REMOTE

Weidmüller Interface GmbH & Co. KG
Klingenbergstraße 26
D-32758 Detmold
Germany

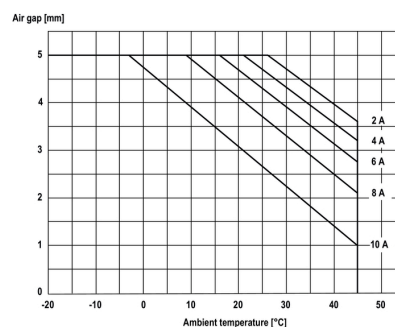
www.weidmueller.com

Rysunki

Rysunek wymiarowy



Krzywa obciążalności prądowej



IE-CL240W-PP-REMOTE

Weidmüller Interface GmbH & Co. KG

Klingenbergstraße 26

D-32758 Detmold

Germany

www.weidmueller.com

Akcesoria

Jednostka sterująca UPS



Jednostka sterująca UPS wraz z powiązaniem modułem akumulatorowym i jednostką zasilającą tworzy kompletny układ DC UPS. W trakcie normalnej pracy, napięcie wejściowe z jednostki sterującej UPS jest przekazywane bezpośrednio na podłączone obciążenie. Natomiast w przypadku awarii zasilania (spadku napięcia wejściowego DC) system momentalnie przełącza się na zasilanie akumulatorowe. Po przywróceniu napięcia sieci zasilającej, układ przełącza się na powrót na normalne zasilanie, a akumulator zostaje doładowany do pełnej pojemności przez zintegrowaną ładowarkę. Trzy wyjścia przekaźnikowe, podobnie jak trzy dodatkowe, aktywne wyjścia tranzystorowe i wejście sterujące blokujące pracę akumulatora, zapewniają pełną kontrolę zdalną za pośrednictwem SPS lub DCS. Liczne tryby pracy i łatwy w obsłudze wyświetlacz statusu zapewniają szybką diagnozę błędów i optymalne dostosowanie aplikacji do wymagań użytkownika.

Ogólne dane zamówieniowe

Typ	CP DC UPS 24V 20A/10A	Wykonanie
Nr zam.	1370050010	Sterownik USV
GTIN (EAN)	4050118202335	
Ilość	1 Szt.	

Zestawy



PushPull Power łącznik wtykowy według specyfikacji PROFINET

Ogólne dane zamówieniowe

Typ	IE-PS-VAPM-24V	Wykonanie
Nr zam.	1068910000	Łącznik mocy, Wtyk, PROFINET, zestaw wtyków
GTIN (EAN)	4032248823079	
Ilość	10 Szt.	

IE-CL240W-PP-REMOTE

Weidmüller Interface GmbH & Co. KG

Klingenbergstraße 26

D-32758 Detmold

Germany

www.weidmueller.com

Akcesoria

neutralna



ESG to sprawdzony oznacznik o formacie MultiCard przeznaczony do wielu dobrze znanych urządzeń elektrycznych. W rezultacie można otrzymać wysokiej jakości oznaczenia urządzeń, czytelne, z wysokim kontrastem.

Oferujemy różne typy urządzeń różnych producentów, takich jak Siemens, ABB, Beckhoff itp.

Najważniejsze zalety:

- Uniwersalne szyldy; w zależności od typu samoprzylepne lub mocowane na zatrzask
- Do urządzeń mocowanych obok siebie, np. bezpieczników, oferujemy oznaczniki ESG do wciskania na szynę oznacznikową
- Wykonywanie nadruków laserowych zgodnie z indywidualnymi specyfikacjami

Do nadruku na zamówienie: Prosimy o przesłanie pliku z oprogramowaniem etykietującym M-Print PRO lub M-Print PRO Online (bez instalacji) zgodnie z naszymi specyfikacjami etykietowania.

Ogólne dane zamówieniowe

Typ	ESG 6/17 K MC NE WS	Wykonanie
Nr zam.	1880120000	ESG, Oznaczniki urządzeń x 17 mm, PA 66, Barwny: biały,
GTIN (EAN)	4032248478804	samoprzylepny
Ilość	200 Szt.	

Moduł baterii



5 modułów baterii o pojemności od 1,2 Ah do 17 Ah może zapewniać zasilanie do 40 A przez 30 minut lub 1 A przez 30 godzin. Moduły są w pełni kompatybilne z jednostkami sterującymi DC UPS CP DC UPS 24V 20A/10A oraz CP DC UPS 24V 40A. Seria produktów DURAeco jest elastycznym i łatwym w użyciu rozwiązaniem w ekonomicznej konstrukcji.

Ogólne dane zamówieniowe

Typ	CP A BATTERY 24V DC17AH	Wykonanie
Nr zam.	1251110000	Bateria
GTIN (EAN)	4050118043136	
Ilość	1 Szt.	