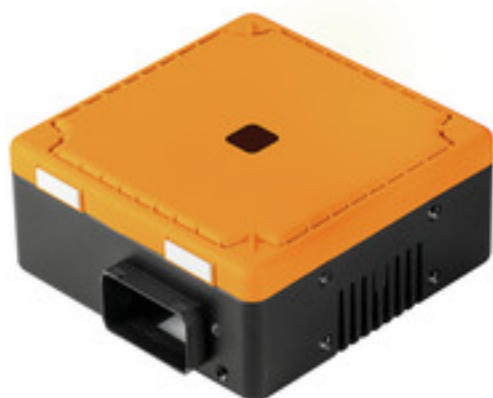


**IE-CL240W-PP-REMOTE****Weidmüller Interface GmbH & Co. KG**

Klingenbergstraße 26

D-32758 Detmold

Germany

[www.weidmueller.com](http://www.weidmueller.com)

Transmission d'énergie sans contact ni maintenance jusqu'à 240 W – FreeCon Contactless offre des performances et une efficacité optimales dans des dimensions les plus réduites.

**Informations générales de commande**

Version	Transmission de puissance sans contact, Côté secondaire
Référence	<a href="#">1547450000</a>
Type	IE-CL240W-PP-REMOTE
GTIN (EAN)	4050118353051
Qté.	1 pièce(s)

**IE-CL240W-PP-REMOTE****Weidmüller Interface GmbH & Co. KG**

Klingenbergstraße 26

D-32758 Detmold

Germany

[www.weidmueller.com](http://www.weidmueller.com)**Caractéristiques techniques****Dimensions et poids**

Hauteur	50 mm	Hauteur (pouces)	1,969 inch
Largeur	100 mm	Largeur (pouces)	3,937 inch
Longueur	100 mm	Longueur (pouces)	3,937 inch
Poids net	1 020 g		

**Températures**

Température de fonctionnement	-20 °C...45	Remarque : température ambiante (fonctionnement)	Tenez compte du derating
-------------------------------	-------------	--	--------------------------

**Classifications**

ETIM 6.0	EC002714	ETIM 7.0	EC002714
ETIM 8.0	EC002714	ETIM 9.0	EC002714
ECLASS 9.0	27-27-01-01	ECLASS 9.1	27-27-01-01
ECLASS 10.0	27-27-01-01	ECLASS 11.0	27-27-01-01
ECLASS 12.0	27-27-40-01	ECLASS 13.0	27-27-40-01

**Caractéristiques générales**

Centrage	Max. 5 mm	Charges	Charges inductives et résistives
Courant secondaire max.	10 A	Degré de protection	IP65
Ecartement d'air	0...5 mm	Interface puissance	PROFINET PushPull Power
Matériau de base du boîtier	Zinc injecté, peint, Couverture PBT	Poids	1 020 g
Technologie, réalisation	Couplage à résonance inductive	Temps de couplage	< 500 ms

**Propriétés électriques**

Affichage LED	Indicateur d'état via LED multicolore	Courant secondaire max.	10 A
Rendement	max. 91 %	Tension secondaire	24 V DC (19,2...28,8 V DC)

**Agréments**

Agréments



ROHS Conforme

**IE-CL240W-PP-REMOTE****Weidmüller Interface GmbH & Co. KG**

Klingenbergstraße 26

D-32758 Detmold

Germany

[www.weidmueller.com](http://www.weidmueller.com)**Caractéristiques techniques****Téléchargements**

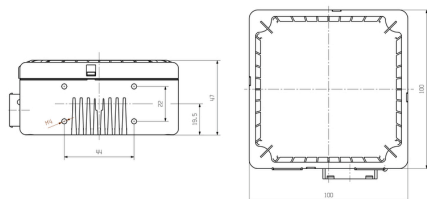
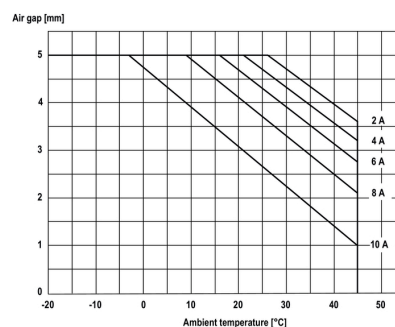
Agrément/Certificat/Document de conformité	<a href="#">EMV / EMC Test</a> <a href="#">CE_FreeCon_Contactless.pdf</a>
Données techniques	<a href="#">CAD data – STEP</a>
Documentation utilisateur	<a href="#">Manual EN</a> <a href="#">MAN IE GUIDE DE</a> <a href="#">MAN IE GUIDE EN</a> <a href="#">Short Manual</a> <a href="#">Manual DE</a>
Livre blanc	<a href="#">Whitepaper FreeCon Contactless</a> <a href="#">Whitepaper FreeCon Contactless</a>
Catalogue	<a href="#">Catalogues in PDF-format</a>
Brochures	<a href="#">MB FREECONCONTACT EN</a> <a href="#">FL FIELDWIRING EN</a> <a href="#">PI PROFINET CABLING EN</a> <a href="#">PI PROFINET CABLING EN</a>

**IE-CL240W-PP-REMOTE****Weidmüller Interface GmbH & Co. KG**

Klingenbergstraße 26

D-32758 Detmold

Germany

[www.weidmueller.com](http://www.weidmueller.com)**Dessins****Dessin coté****Courbe de dérating**

## IE-CL240W-PP-REMOTE

Weidmüller Interface GmbH &amp; Co. KG

Klingenbergstraße 26

D-32758 Detmold

Germany

www.weidmueller.com

## Accessoires

## Unité de commande UPS



L'unité de commande ASI, associée au module de batterie et à l'alimentation électrique, constitue un système ASI DC. En fonctionnement normal, la tension d'entrée issue de l'unité de commande ASI est raccordée directement à la charge. En cas de défaillance du réseau (chute de la tension DC en entrée), le système bascule instantanément en mode batterie. Dès le rétablissement du réseau, le système revient en mode normal et la batterie est rechargée par un chargeur intégré. Trois sorties relais, ainsi que trois sorties transistors actifs et une entrée de commande pour verrouiller le fonctionnement de la batterie fournissent un contrôle complet à distance, via SPS ou DCS. De nombreux modes d'utilisation et un affichage d'état simple fournissent un diagnostic de dysfonctionnement rapide et une adaptation optimale.

## Informations générales de commande

Type	CP DC UPS 24V 20A/10A	Version
Référence	<a href="#">1370050010</a>	Unité de commande USV
GTIN (EAN)	4050118202335	
Qté.	1 pièce(s)	

## Vierge



ESG est le repère éprouvé au format MultiCard destiné à de nombreux appareils connus. Il en résulte un repérage de haute qualité avec un excellent contraste. Différents types sont disponibles pour les appareils de fabricants tels que Siemens, ABB, Beckhoff, etc. Les avantages en un coup d'œil :

- Étiquettes pour utilisation universelle ; encliquetables ou autocollantes selon le type
- Pour les appareils installés en série, tels que par ex. les disjoncteurs automatiques, nous proposons des repérages ESG à encliqueter sur un support de plaquettes.
- Impression individuelle en qualité laser suivant les spécifications

**Pour impression personnalisée :** Veuillez nous envoyer un fichier dans le format de notre logiciel de repérage M-Print PRO ou M-Print PRO Online (sans installation) pour vos spécifications de repérage.

## Informations générales de commande

Type	ESG 6/17 K MC NE WS	Version
Référence	<a href="#">1880120000</a>	ESG, Repérage d'équipements et appareillages x 17 mm, PA
GTIN (EAN)	4032248478804	66, Couleur: blanc, autoadhésif
Qté.	200 pièce(s)	

## IE-CL240W-PP-REMOTE

Weidmüller Interface GmbH &amp; Co. KG

Klingenbergstraße 26

D-32758 Detmold

Germany

www.weidmueller.com

## Accessoires

## Module de batterie



Les 5 modules de batterie avec des capacités de 1,2 Ah à 17 Ah peuvent alimenter jusqu'à 40 A pendant 30 minutes ou 1 A pendant 30 heures et sont entièrement compatibles avec les alimentations sauvegardées DC CP DC UPS 24 V 20 A/10 A et CP DC UPS 24 V 40 A. Et bien sûr, les séries DURAeco sont une solution flexible et facile d'utilisation dans une conception rentable.

## Informations générales de commande

Type	CP A BATTERY 24V DC17AH	Version
Référence	<a href="#">1251110000</a>	Batterie
GTIN (EAN)	4050118043136	
Qté.	1 pièce(s)	

## Kits



Connecteur débrochable PushPull Power selon spécification PROFINET

## Informations générales de commande

Type	IE-PS-VAPM-24V	Version
Référence	<a href="#">1068910000</a>	Connecteur d'alimentation, Prise mâle, PROFINET, Jeu de connecteurs
GTIN (EAN)	4032248823079	
Qté.	10 pièce(s)	