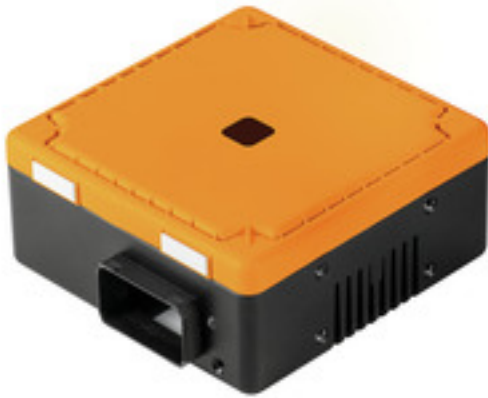


IE-CL240W-PP-REMOTE**Weidmüller Interface GmbH & Co. KG**

Klingenbergstraße 26

D-32758 Detmold

Germany

www.weidmueller.com

Kontaktlose und wartungsfreie Energieübertragung bis 240 W – FreeCon Contactless bietet höchste Leistung bei kleinsten Abmessungen und maximalem Wirkungsgrad.

Allgemeine Bestelldaten

Ausführung	Kontaktlose Energieübertragung, Sekundärseite
Best.-Nr.	1547450000
Typ	IE-CL240W-PP-REMOTE
GTIN (EAN)	4050118353051
VPE	1 Stück

IE-CL240W-PP-REMOTE

Weidmüller Interface GmbH & Co. KG

Klingenbergstraße 26

D-32758 Detmold

Germany

www.weidmueller.com

Technische Daten

Abmessungen und Gewichte

Höhe	50 mm	Höhe (inch)	1,969 inch
Breite	100 mm	Breite (inch)	3,937 inch
Länge	100 mm	Länge (inch)	3,937 inch
Nettogewicht	1.020 g		

Temperaturen

Betriebstemperatur	-20 °C...45	Hinweis: Umgebungstemperatur (Betrieb)	Derating beachten
--------------------	-------------	--	-------------------

Allgemeine Daten

Ankopplungszeit	< 500 ms	Gehäusebasismaterial	Zinkdruckguss lackiert, Deckel PBT
Gewicht	1.020 g	Lasten	Induktive und ohm'sche Lasten
Luftspalt	0...5 mm	Mittenversatz	max. 5 mm
Powerschnittstelle	PROFINET PushPull Power	Schutzart	IP65
Sekundärstrom max.	10 A	Technologie, Ausführung	Induktive Resonanzkopplung

Elektrische Eigenschaften

LED-Anzeige	Statusanzeige über mehrfarbige LED	Sekundärspannung	24 V DC (19,2...28,8 V DC)
Sekundärstrom max.	10 A	Wirkungsgrad	max. 91 %

Klassifikationen

ETIM 6.0	EC002714	ETIM 7.0	EC002714
ETIM 8.0	EC002714	ETIM 9.0	EC002714
ECLASS 9.0	27-27-01-01	ECLASS 9.1	27-27-01-01
ECLASS 10.0	27-27-01-01	ECLASS 11.0	27-27-01-01
ECLASS 12.0	27-27-40-01	ECLASS 13.0	27-27-40-01

Zulassungen

Zulassungen



ROHS

Konform

IE-CL240W-PP-REMOTE

Weidmüller Interface GmbH & Co. KG

Klingenbergstraße 26

D-32758 Detmold

Germany

www.weidmueller.com

Technische Daten

Downloads

Zulassung / Zertifikat / Konformitätsdokument	EMV / EMC Test CE_FreeCon_Contactless.pdf
Engineering-Daten	CAD data – STEP
Anwenderdokumentation	Manual EN MAN IE GUIDE DE MAN IE GUIDE EN Short Manual Manual DE
Whitepaper	Whitepaper FreeCon Contactless Whitepaper FreeCon Contactless
Kataloge	Catalogues in PDF-format
Broschüren	MB FREECONCONTACT EN FL FIELDWIRING EN PI PROFINET CABLING EN PI PROFINET CABLING EN

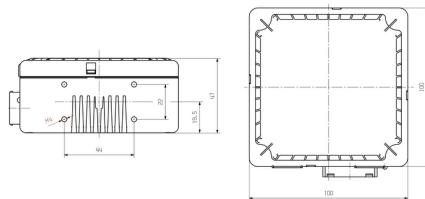
IE-CL240W-PP-REMOTE

Weidmüller Interface GmbH & Co. KG
Klingenbergstraße 26
D-32758 Detmold
Germany

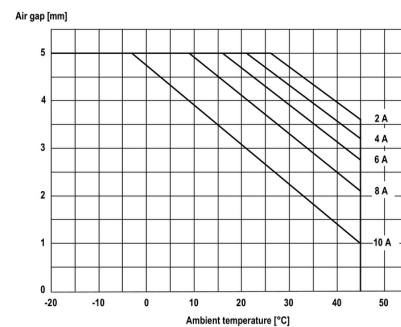
www.weidmueller.com

Zeichnungen

Maßzeichnung



Deratingkurve



IE-CL240W-PP-REMOTE

Weidmüller Interface GmbH & Co. KG
Klingenbergstraße 26
D-32758 Detmold
Germany

www.weidmueller.com

Zubehör

USV Steuereinheit



Die USV - Steuereinheit bildet mit dem dazugehörigen Batteriemodul und dem versorgenden Netzteil ein komplettes DC-USV System. Im Normalbetrieb wird die Eingangsspannung von der USV Steuereinheit direkt zur Last durchgeschaltet. Bei Netzausfall (Abfall der DC Eingangsspannung) wird verzögerungsfrei auf Batteriebetrieb umgeschaltet. Bei Netzwiederkehr wird in den Normalbetrieb zurückgeschaltet und die Batterie wird vom integrierten Ladegerät wieder vollgeladen. Drei Relaisausgänge sowie drei zusätzliche aktive Transistorausgänge und ein Steuereingang zur Sperre des Batteriebetriebes bieten eine vollständige Fernsteuerbarkeit durch eine SPS oder DCS Steuerung. Zahlreiche Betriebsarten und eine komfortable Betriebsanzeige ermöglichen eine schnelle Fehlerdiagnose und optimale Anpassung an die Applikation.

Allgemeine Bestelldaten

Typ	CP DC UPS 24V 20A/10A	Ausführung
Best.-Nr.	1370050010	USV Steuereinheit
GTIN (EAN)	4050118202335	
VPE	1 Stück	

Batteriemodul



Die 5 Batteriemodule mit Kapazitäten von 1,2 Ah bis 17Ah können bis zu 40 A für 30 Minuten oder 1 A für 30 Stunden und sind voll kompatibel mit den DC-USV Steuereinheiten CP DC UPS 24V 20A/10A & CP DC UPS 24V 40A. Die DURAEco-Serie ist eine flexible und benutzerfreundliche Lösung in einem kostengünstigen Design.

Allgemeine Bestelldaten

Typ	CP A BATTERY 24V DC17AH	Ausführung
Best.-Nr.	1251110000	Batterie
GTIN (EAN)	4050118043136	
VPE	1 Stück	

IE-CL240W-PP-REMOTE

Weidmüller Interface GmbH & Co. KG

Klingenbergstraße 26

D-32758 Detmold

Germany

www.weidmueller.com

Zubehör

Neutral



ESG ist der bewährte Markierer im MultiCard-Format für viele Elektrogeräte namhafter Hersteller. Der Markierer ermöglicht eine hochwertige und kontrastreiche Gerätebeschriftung.

Es sind verschiedene Typen für Geräte von Herstellern wie Siemens, ABB, Beckhoff usw. verfügbar.

Die Vorteile auf einen Blick:

- Universell einsetzbare, selbstklebende Schilder oder aufrastbar, je nach Typ
- Für aneinandergereihte Geräte, wie z. B. Leitungsschutzschaltern, bieten wir ESG zum Aufrasten auf eine Schildschiene an
- Individueller Druck in Laserqualität nach Angabe

Für Sonderdruck: Bitte senden Sie uns für ihre Beschriftungsvorgaben eine Datei unserer Beschriftungssoftware M-Print PRO oder M-Print PRO Online (ohne Installation).

Allgemeine Bestelldaten

Typ	ESG 6/17 K MC NE WS	Ausführung
Best.-Nr.	1880120000	ESG, Gerätemarkierer x 17 mm, PA 66, Farbe: weiß, selbstklebend
GTIN (EAN)	4032248478804	
VPE	200 Stück	

Sets



PushPull Power Steckverbinder gemäß PROFINET Spezifikation

Allgemeine Bestelldaten

Typ	IE-PS-VAPM-24V	Ausführung
Best.-Nr.	1068910000	Powerverbinder, Stecker, PROFINET, Steckerset
GTIN (EAN)	4032248823079	
VPE	10 Stück	