

CH20M22 B AGY/BK 3747

Weidmüller Interface GmbH & Co. KG

Klingenbergstraße 26

D-32758 Detmold

Germany

www.weidmueller.com

Produktillustration

**Effektivitet, flexibilitet och design i bästa form - "skräddarsydd ur konfektion"**

Vid val av kapslingsdesign, är flexibilitet en nyckelfaktor. Andra viktiga faktorer är: skalbarhet, kundanpassad design, innovativ funktion och kostnadseffektivitet. Välj maximal prestanda med minsta möjliga arbetsinsats.

Den modulära elektroniska kapslingen CH20M22 är standardformatet bland de olika kapslingsbredder som finns tillgängliga. Den har en bredd som passar de flesta elektroniska applikationer.

Det kompletta systemet övertygar förutom med skalbarhet, flexibilitet och en hög säkerhetsnivå samt innovativ funktionalitet i användningen - även när det gäller applikation och praktiska detaljer, t.ex.:

- **Tidsbesparande installation** tack vare egenskaper som "Wire ready", den universella plus-minus-skruv.
- **Användaranpassad hantering:** med tydlig och varaktig märkning plus ytterligare märkmöjligheter, integrerad lösgöringsbygel och transparent lock."
- **Maximal störningsimmunitet** med ESD-anpassad byggform och med överlappande skarvkanter på modulen som är tillverkade av kraftfull och tålig plast.
- **Hög driftsäkerhet** med det unika kodningssystemet Auto-Set och dubbelsidigt fingerskydd på stiftlisten och hylsblocken

CH20M - ett kompakt namn för de flesta flexibla system som finns ute på marknaden. Det står inte enbart för "Komponentkapsling - IP20-modulär".

CH20M står för effektivitet och innovation vid design, tillverkning och användning.

Allmänna beställningsdata

Artikelbeteckning	Modulär kapsling, OMNIMATE Housing – serie CH20M Agatgrå, Baselement, Bredd: 22.5 mm
Art.nr.	1545130000
Typ	CH20M22 B AGY/BK 3747
GTIN (EAN)	4050118350555
Förp.	10 Stück

CH20M22 B AGY/BK 3747

Weidmüller Interface GmbH & Co. KG

Klingenbergstraße 26

D-32758 Detmold

Germany

www.weidmueller.com

Tekniska data

Mått och vikter

Djup	107,4 mm	Byggdjup (tum)	4,228 inch
Höjd	109,3 mm	Bygghöjd (tum)	4,303 inch
Bredd	22,5 mm	Byggbredd (tum)	0,886 inch
Nettovikt	11,6 g		

Temperaturer

Temperaturområde för användning	-40 °C...120 °C	Fuktighet	5–93% rel. fuktighet, Tu = 40 °C, ingen kondens
---------------------------------	-----------------	-----------	---

Materialdata

Brännbarhetsklass enligt UL 94	V-0	CTI (Comparative Tracking Index)	600 ≤ CTI
Isoleringsmaterial	PA 66 GF 30	Isoleringsmaterialgrupp	I

Allmänna data

Färgkod	Agatgrå	Färgtabell (jämförbar)	RAL 7038
Gjutbarhet	Nej	Skena	TS 35
Skyddsklass	IP20 efter installation		

Monteringsegenskaper

Antal uttag för mätthylskontaktidon i monterad enhet, max.	6	Antal PCB:er, max.	1
Antal anslutningsnivåer, max.	3	Antal poler, max.	24
Komponenternas höjd på kretskortet, max	16,1 mm	Typ av montering av kretskortet	dubbelsidig

Mekaniska tester

Enligt standard	DIN EN 61373:1999 (stöt och vibration)	
Testvillkor	fem kapslingar installerade i rad, 200 g ytterligare vikt på kretskortet	
Testade axlar	X, Y, Z	
Slagtest	Allmänna råd för test	Alla mekaniska tester har utförts vid exempelkonfigurering eller med hänsyn till motsvarande reglering. Angivna resultat ersätter inte relevanta tester för godkännande. De är endast avsedda som riktvärden.
	Testkategori	1
	Antal slag per axel	3 i positiv och negativ riktning
	Slagets varaktighet	30 ms
	Acceleration horisontell	30 m/s ²
	Acceleration vertikal	30 m/s ²
Vibrationstest	Acceleration longitudinell	50 m/s ²
	Effektiv acceleration	7,9 m/s ²
	Testkategori	1B
	Testets varaktighet	5 timmar per axel

CH20M22 B AGY/BK 3747

Weidmüller Interface GmbH & Co. KG
Klingenbergstraße 26
D-32758 Detmold
Germany

www.weidmueller.com

Tekniska data

Termiska tester

Temperaturtester	Allmänna råd för test	Alla termiska tester har utförts vid exempelkonfiguration eller med hänsyn till motsvarande reglering. Angivna resultat ersätter inte relevanta tester för godkännande. De är endast avsedda som riktvärden.
	Testvillkor	tre kapslingar installerade i rad – inget mellanrum
	Testaxlar	vågrätt
	Omgivningstemperatur	70 °C
	Effektförbrukning, max.	1,9 W
	Omgivningstemperatur	60 °C
	Effektförbrukning, max.	2,35 W
	Omgivningstemperatur	40 °C
	Effektförbrukning, max.	3,4 W
	Omgivningstemperatur	20 °C
	Effektförbrukning, max.	4,5 W

Komponentegenskaper

Antal anslutningsnivåer, max.	3	Färg på påklickbar fot	svart
-------------------------------	---	------------------------	-------

Anpassningsalternativ

Alternativa färger	Mer på begäran	Behandlingsmöjligheter	Laserbehandling
Kundspecifik beställningsprocess	Se riktlinjer under downloads	Kundspecifik märkning möjlig	Ja

Byggform - IN-krav

Kretskortstjocklek	1,6 mm	Tolerans för kretskortstjocklek	±0,15 mm
tolerans på kretskortets yttermått	±0,1 mm		

Klassificeringar

ETIM 8.0	EC001031	ETIM 9.0	EC001031
ECLASS 11.0	27-18-27-92	ECLASS 12.0	27-18-27-92
ECLASS 13.0	27-19-06-01		

Viktig hänvisningstext

Produktinformation	Kretskortskontur, begränsade zoner och annan information för utformning av kretskortet finns i kategorianslutningstekniken under motsvarande stiftlistor i nedladdningar.
--------------------	---

Godkännanden

ROHS	Uppfyllelse
------	-------------

CH20M22 B AGY/BK 3747**Weidmüller Interface GmbH & Co. KG**

Klingenbergstraße 26

D-32758 Detmold

Germany

www.weidmueller.com**Tekniska data****Nedladdningar**

Teknikuppgifter Data	CAD data – Pin_header_pin_length_CH20M_A_OV_PCB-SHL_70315 CAD data – STEP
Teknisk dokumentation	PCB_position_50881_LP-POSITION_22MM
Användardokumentation	Guideline customerspecific housings Guideline kundenspezifische Gehäuse
Kataloger	Catalogues in PDF-format
Broschyrer	FL ANALO.SIGN.CONV. EN MB DEVICE MANUF. EN FL MACHINE SAFETY EN FL 72H SAMPLE SER EN PO OMNIMATE EN

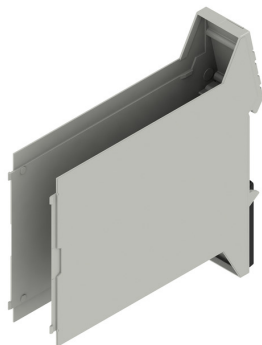
CH20M22 B AGY/BK 3747

Weidmüller Interface GmbH & Co. KG
Klingenbergstraße 26
D-32758 Detmold
Germany

www.weidmueller.com

Ritningar

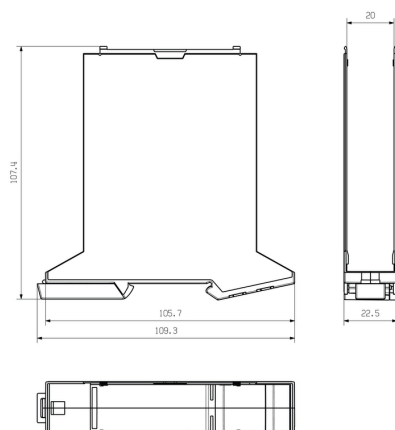
Produktillustration



Produktillustration



Profilritning



Baselement utan utskärning i det iknäppbara fotområdet.