

**ACT20P-CI-VO-P-S****Weidmüller Interface GmbH & Co. KG**

Klingenbergstraße 26

D-32758 Detmold

Germany

www.weidmueller.com

**Zdjęcie produktu****ACT20P: uniwersalne rozwiązanie**

- Precyzyjne i funkcjonalne konwertery sygnałów
- Dźwignie do zwalniania blokady ułatwiające montaż/demontaż

**Ogólne dane zamówieniowe**

Wykonanie	Przetwornik sygnału/separator, Wejście : 0(4)-20 mA, Wyjście : 0-10 V, Zasilanie także poprzez magistralę CH20M, Przetwornik/separator sygnału
Nr zam.	<a href="#">1537750000</a>
Typ	ACT20P-CI-VO-P-S
GTIN (EAN)	4050118342147
Ilość	1 Szt.

## ACT20P-CI-VO-P-S

Weidmüller Interface GmbH &amp; Co. KG

Klingenbergstraße 26

D-32758 Detmold

Germany

www.weidmueller.com

## Dane techniczne

## Wymiary i ciężary

Głębokość	113,7 mm	Głębokość (cale)	4,476 inch
Wysokość	119,2 mm	Wysokość (cale)	4,693 inch
Szerokość	12,5 mm	Szerokość (cale)	0,492 inch
Masa netto	140 g		

## Temperatury

Temperatura magazynowania	-40 °C...85 °C	Temperatura eksploatacyjna	-20 °C...60 °C
Wilgotność przy temperaturze pracy	0...95 % (bez obroszenia)	Wilgotność	5...95 % bez obroszenia

## Prawdopodobieństwo usterki

SIL zgodnie z normą IEC 61508	Brak
-------------------------------	------

## Wejście

Prąd wejściowy	0...20 mA, 4...20mA	czujnik	2-wire transmitter (without own power supply), 3-wire sensor, 4-wire sensor (with own power supply)
liczba wejść	1	spadek napięcia	≤ 1 V
sygnał wejściowy	2-/3-wire transmitter, Źródło prądu	zasilanie czujnika	> 17 V DC przy 20 mA

## Wyjście

Impedancja wejściowa napięcie	≥ 600 kΩ	Liczba wyjść	1
Napięcie wyjściowe, uwaga	0...10 V (jeśli wejście: 0...20 mA), 2...10 V (jeśli wejście: 4...20 mA)	Prąd impedancji obciążenia	≤ 550 Ω
Typ	aktywne, podłączone sterowanie musi być pasywne		

## Informacje ogólne

Czas odpowiedzi skokowej	≤ 0,5 ms	Konfiguracja	brak
Pobór prądu	≤ 60 mA (24V power supply, 20mA output)	Separacja galwaniczna	Separator 3-drożny, między wejściem / wyjściem / zasilaniem
Szyna	TS 35	Współczynnik temperaturowy	80 ppm/K
Zasilanie	20...30 V DC	dokładność	<0,1% wartości zakresowej

## Koordynacja izolacji

Kategoria przepięciowa	III	Napięcie izolacji	2 kV wejścia / wyjścia / zasilanie
Normy EMV	EN 61326-1, EN 61000-6-2, EN 61000-6-4	Separacja galwaniczna	Separator 3-drożny, między wejściem / wyjściem / zasilaniem
Stopień zanieczyszczenia	2	napięcie probiercze	0,3 kV
udarowe napięcie wytrzymywane	4 kV (1,2/50 μs)		

## dane dla zastosowań w strefach zagrożenia wybuchem (ATEX)

Oznakowanie	II 3 G Ex ec IIC T5 Gc
-------------	------------------------

Data sporządzenia 13 maja 2024 19:43:42 CEST

Aktualizacja katalogu 04.05.2024 / Zmiany techniczne zastrzeżone

## ACT20P-CI-VO-P-S

Weidmüller Interface GmbH &amp; Co. KG

Klingenbergstraße 26

D-32758 Detmold

Germany

www.weidmueller.com

## Dane techniczne

## Dane przyłączeniowe

Rodzaj przyłącza	złącze śrubowe	Moment obrotowy dociągający, min.	0,4 Nm
Moment obrotowy dociągający, maks.	0,6 Nm	Zakres zacisków przyłącza pomiarowego	2,5 mm <sup>2</sup>
Zakres zaciskania, min.	0,5 mm <sup>2</sup>	Zakres zaciskania, maks.	2,5 mm <sup>2</sup>
przekrój przyłącza przewodu AWG, min.	AWG 26	przekrój przyłączeniowy przewodu AWG, maks.	AWG 12

## Klasyfikacje

ETIM 6.0	EC002653	ETIM 7.0	EC002653
ETIM 8.0	EC002653	ETIM 9.0	EC002653
ECLASS 9.0	27-21-01-20	ECLASS 9.1	27-21-01-20
ECLASS 10.0	27-21-01-20	ECLASS 11.0	27-21-01-20
ECLASS 12.0	27-21-01-20	ECLASS 13.0	27-21-01-20

## Zgodność produktu z wymogami środowiska naturalnego

REACH SVHC	Lead 7439-92-1
SCIP	2f6dd957-421a-46db-a0c2-cf1609156924

## Ważna informacja

Informacje produktowe	<p>Nieregulowany wzmacniacz separujący prądu stałego ACT20P-CI-VO zapewnia separację między standardowymi analogowymi sygnałami prądowymi a źródłem zasilania albo czujnikiem 2- lub 3-przewodowym. Analogowy sygnał wejściowy jest liniowo przetwarzany na analogowy napięciowy sygnał wyjściowy i separowany galwanicznie. Zasilanie jest odseparowane galwanicznie od wejścia i wyjścia (separacja 3-drożna).</p> <p>Właściwości</p> <ul style="list-style-type: none"><li>Aktywne lub pasywne sygnały prądowe w mA są całkowicie elektrycznie izolowane na wejściu.</li><li>Przednia kontrolka LED sygnalizująca status roboczy.</li><li>3-drożna separacja galwaniczna wejścia, wyjścia oraz zasilania</li></ul>
-----------------------	---

## Dopuszczenia

Dopuszczenia



ROHS	Zgodny
UL File Number Search	Witryna UL
Nr certyfikatu (cULus)	E469563
Nr certyfikatu (cULusEX)	E338066

## Pobieranie

Dopuszczenie/Certyfikat/Deklaracja zgodności	<a href="#">IECEx Certification</a> <a href="#">ATEX Certification</a> <a href="#">UL Certification (hazardous location)</a> <a href="#">UL Certification (US-CAN)</a> <a href="#">Declaration of Conformity</a>
Dane projektowe	<a href="#">CAD data – STEP</a>
Katalogi	<a href="#">Catalogues in PDF-format</a>

Data sporządzenia 13 maja 2024 19:43:42 CEST

Aktualizacja katalogu 04.05.2024 / Zmiany techniczne zastrzeżone

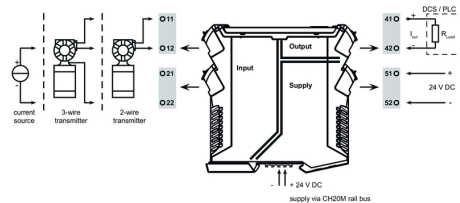
## ACT20P-CI-VO-P-S

**Weidmüller Interface GmbH & Co. KG**  
Klingenbergstraße 26  
D-32758 Detmold  
Germany

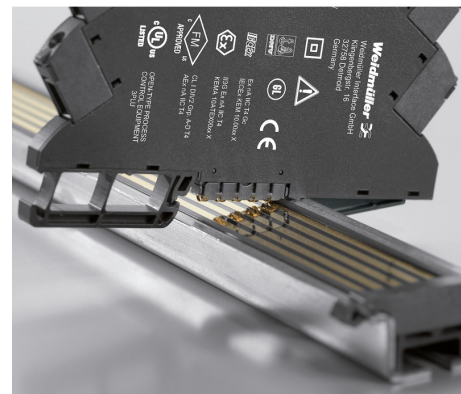
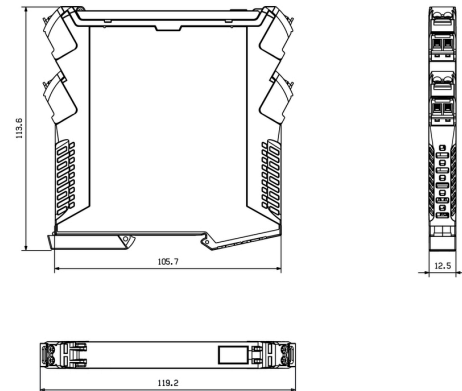
[www.weidmueller.com](http://www.weidmueller.com)

## Rysunki

### Schemat połączeń elektrycznych



### Rysunek wymiarowy



## ACT20P-CI-VO-P-S

Weidmüller Interface GmbH &amp; Co. KG

Klingenbergstraße 26

D-32758 Detmold

Germany

www.weidmueller.com

## Akcesoria

## neutralna



ESG to sprawdzony oznacznik o formacie MultiCard przeznaczony do wielu dobrze znanych urządzeń elektrycznych. W rezultacie można otrzymać wysokiej jakości oznaczenia urządzeń, czytelne, z wysokim kontrastem.

Oferujemy różne typy urządzeń różnych producentów, takich jak Siemens, ABB, Beckhoff itp.

Najważniejsze zalety:

- Uniwersalne szyldy; w zależności od typu samoprzylepne lub mocowane na zatrzask
- Do urządzeń mocowanych obok siebie, np. bezpieczników, oferujemy oznaczniki ESG do wciskania na szynę oznacznikową
- Wykonywanie nadruków laserowych zgodnie z indywidualnymi specyfikacjami

**Do nadruku na zamówienie:** Prosimy o przesłanie pliku z oprogramowaniem etykietującym M-Print PRO lub M-Print PRO Online (bez instalacji) zgodnie z naszymi specyfikacjami etykietowania.

## Ogólne dane zamówieniowe

Typ	ESG 8/13.5/43.3 SAI AU	Wykonanie
Nr zam.	<a href="#">1912130000</a>	ESG, Oznaczniki urządzeń x 13.5 mm, PA 66, Barwny: transparentny
GTIN (EAN)	4032248541164	
Ilość	5 Szt.	

## ACT20P-CI-VO-P-S

Weidmüller Interface GmbH &amp; Co. KG

Klingenbergstraße 26

D-32758 Detmold

Germany

www.weidmueller.com

## Akcesoria

## neutralna



ESG to sprawdzony oznacznik o formacie MultiCard przeznaczony do wielu dobrze znanych urządzeń elektrycznych. W rezultacie można otrzymać wysokiej jakości oznaczenia urządzeń, czytelne, z wysokim kontrastem.

Oferujemy różne typy urządzeń różnych producentów, takich jak Siemens, ABB, Beckhoff itp.

Najważniejsze zalety:

- Uniwersalne szyldy; w zależności od typu samoprzylepne lub mocowane na zatrzask
- Do urządzeń mocowanych obok siebie, np. bezpieczników, oferujemy oznaczniki ESG do wciskania na szynę oznacznikową
- Wykonywanie nadruków laserowych zgodnie z indywidualnymi specyfikacjami

**Do nadruku na zamówienie:** Prosimy o przesłanie pliku z oprogramowaniem etykietującym M-Print PRO lub M-Print PRO Online (bez instalacji) zgodnie z naszymi specyfikacjami etykietowania.

## Ogólne dane zamówieniowe

Typ	ESG 6.6/11 BHZ 5.00/02	Wykonanie
Nr zam.	<a href="#">1082490000</a>	ESG, Oznaczniki urządzeń x 11 mm, PA 66, Barwny: biały
GTIN (EAN)	4032248845330	
Ilość	200 Szt.	