

## ACT20P-CI-VO-P-S

Weidmüller Interface GmbH &amp; Co. KG

Klingenbergstraße 26

D-32758 Detmold

Germany

www.weidmueller.com

## Product image



## ACT20P: A rugalmas megoldás

- Precíz és rendkívül praktikus jelátalakítók
- A kioldókarok megkönnyítik a kezelést

## Általános rendelési adatok

Verzió	jelátalakító/-leválasztó, Input : 0(4)-20 mA, Output : 0-10 V, Tápellátás CH20M gyűjtősínen keresztül is, jelátalakító/-leválasztó
Rendelési szám	<a href="#">1537750000</a>
Típus	ACT20P-CI-VO-P-S
GTIN (EAN)	4050118342147
Qty.	1 Stück

## ACT20P-CI-VO-P-S

Weidmüller Interface GmbH &amp; Co. KG

Klingenbergstraße 26

D-32758 Detmold

Germany

www.weidmueller.com

## Műszaki adatok

## Méretek és tömegek

Mélység	113,7 mm	Mélység (coll)	4,476 inch
Magasság	119,2 mm	Magasság (coll)	4,693 inch
Szélesség	12,5 mm	Szélesség (coll)	0,492 inch
Nettó tömeg	140 g		

## Hőmérsékletek

Tárolási hőmérséklet	-40 °C...85 °C	Üzemi hőmérséklet	-20 °C...60 °C
Páratartalom üzemi hőmérsékleten	0...95% (páralecsapódás nem megengedett )	Páratartalom	5...95% páralecsapódás nem megengedett

## Meghibásodási valószínűség

SIL az IEC 61508 szerint	Egyik sem
--------------------------	-----------

## Bemenet

Bemenetek száma	1	Bemenő jel	2-/3-wire transmitter, Current source
Bemenő áram	0...20 mA, 4...20mA	Feszültségesítés	≤ 1 V
Szenzor tápellátás	> 17 V DC 20 mA-nél		

## Kimenet

Kimenetek száma	1	Kimenő feszültség, megjegyzés	0...10 V (ha bemenet: 0...20 mA), 2...10 V (ha bemenet: 4...20 mA)
Terhelő impedancia árama	≤ 550 Ω	Típus	aktív, a csatlakoztatott vezérlő passzív legyen
terhelő impedancia feszültsége	≥ 600 kΩ		

## Általános adatok

Galvanikus leválasztás	3-utas leválasztó, bemenet / kimenet / áramellátás között	Hőmérséklet együttható	80 ppm/K
Konfiguráció	nincs	Lépés válaszüzeje	≤ 0,5 ms
Pontosság	<0,1% a végértékre vonatkoztatva	Potenciálbetáplálás	20...30 V DC
Sín	TS 35	Áramfelvétel	≤60 mA (24V power supply, 20mA output)

## Szigetelések koordinálása

EMC szabványok	EN 61326-1	Galvanikus leválasztás	3-utas leválasztó, bemenet / kimenet / áramellátás között
Lökőfeszültség	4 kV (1,2/50 µs)	Szennyezés súlyossága	2
Szigetelési feszültség	2 kV bemenet / kimenet / tápellátás	Túlfeszültség kategória	III
Vizsgálati feszültség	0,3 kV		

## Ex alkalmazások (ATEX) adatai

Jelölés	II 3 G Ex ec IIC T5 Gc
---------	------------------------

## ACT20P-CI-VO-P-S

Weidmüller Interface GmbH & Co. KG  
Klingenbergstraße 26  
D-32758 Detmold  
Germany

www.weidmueller.com

## Műszaki adatok

## Csatlakozási adatok

Csatlakozás típusa	Csavaros csatlakozás	Meghúzási nyomaték, min.	0,4 Nm
Meghúzási nyomaték, max.	0,6 Nm	Rögzítési tartomány, névleges csatlakozás	2,5 mm <sup>2</sup>
Rögzítési tartomány, névleges csatlakozás, min.	0,5 mm <sup>2</sup>	Rögzítési tartomány, névleges csatlakozás, max.	2,5 mm <sup>2</sup>
Vezeték csatlakozási keresztmetszet AWG, min.	AWG 26	Vezeték csatlakozási keresztmetszet AWG, max.	AWG 12

## Besorolások

ETIM 6.0	EC002653	ETIM 7.0	EC002653
ETIM 8.0	EC002653	ETIM 9.0	EC002653
ECLASS 9.0	27-21-01-20	ECLASS 9.1	27-21-01-20
ECLASS 10.0	27-21-01-20	ECLASS 11.0	27-21-01-20
ECLASS 12.0	27-21-01-20	ECLASS 13.0	27-21-01-20

## Termékek környezetvédelmi megfelelése

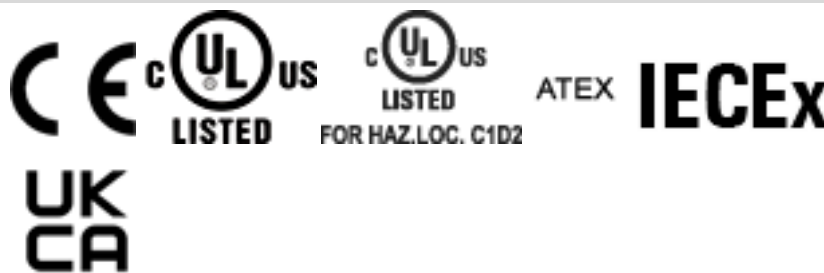
REACH SVHC	Lead 7439-92-1
SCIP	2f6dd957-421a-46db-a0c2-cf1609156924

## Fontos megjegyzés

Termékinformáció	<p>A nem beállítható ACT20P-CI-VO jelismétlő szabványos analóg áramjeleket választ le a tápellátásról vagy a 2- vagy 3-vezetékes szenzorról. Az analóg bemeneti jelet lineárisan konvertálja és galvanikusan leválasztja, így galvanikusan leválasztott kimeneti feszültségjelet hoz létre. A tápellátás galvanikusan leválasztott a bemenetről és a kimenetről (3-utas leválasztás).</p> <p>Jellemzők</p> <ul style="list-style-type: none"><li>Az aktív vagy passzív bemeneti mA-jelek galvanikusan teljesen le vannak választva.</li><li>Az üzemállapotot homlokklapi LED jelzi.</li><li>3-utas galvanikus leválasztás a bemenet, kimenet és tápellátás között</li></ul>
------------------	---

## Tanúsítványok

Jóváhagyások



ROHS	Megfelel
UL File Number Search	UL weboldal
Tanúsítvány száma (cULus)	E469563
Tanúsítvány száma (EAC)	E338066

**ACT20P-CI-VO-P-S****Weidmüller Interface GmbH & Co. KG**

Klingenbergstraße 26

D-32758 Detmold

Germany

[www.weidmueller.com](http://www.weidmueller.com)**Műszaki adatok****Letöltések**

Approval/Certificate/Document of Conformity	<a href="#">IECEX Certification</a> <a href="#">ATEX Certification</a> <a href="#">UL Certification (hazardous location)</a> <a href="#">UL Certification (US-CAN)</a> <a href="#">Declaration of Conformity</a>
Engineering Data	<a href="#">CAD data – STEP</a>
Katalógusok	<a href="#">Catalogues in PDF-format</a>

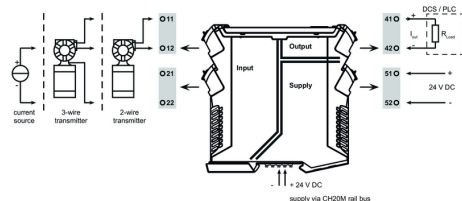
## ACT20P-CI-VO-P-S

**Weidmüller Interface GmbH & Co. KG**  
Klingenbergstraße 26  
D-32758 Detmold  
Germany

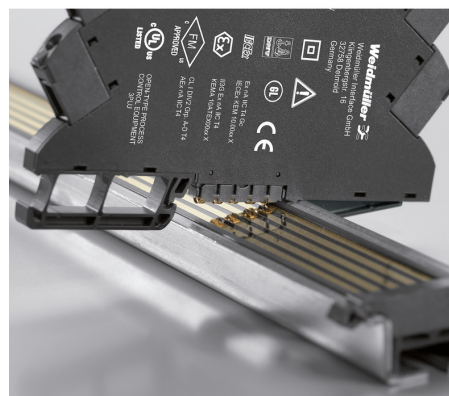
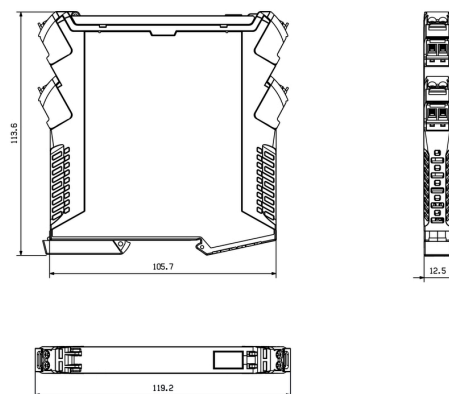
## Rajzok

www.weidmueller.com

### Connection diagram



### Méretrajz



## ACT20P-CI-VO-P-S

Weidmüller Interface GmbH &amp; Co. KG

Klingenbergstraße 26

D-32758 Detmold

Germany

www.weidmueller.com

## Tartozékok

## Üres



Az ESG a bevált és tesztelt MultiCard formátumú jelölő számos ismert elektromos készülékhez. Az eredmény egy kiváló minőségű, kontrasztos készülékjelölő.

A Siemens, az ABB, a Beckhoff és számos más gyártó készülékeihez különböző típusok kaphatók.

Az előnyök áttekintése:

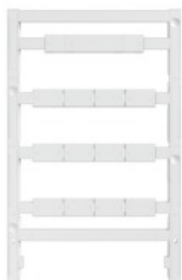
- általános célú címkék; öntapadós vagy felpattintható címkék, típustól függően,
- illesztett készülékekhez, pl. kismegszakítókhoz címkésínre pattintható ESG jelölőket szállítunk.
- Egyedi lézer-minőségű nyomtatás a műszaki jellemzőknek megfelelően

**Egyedi nyomtatáshoz:** Kérjük, küldje el az M-Print PRO vagy M-Print PRO Online (telepítés nélkül) jelölőszoftverünk fájlját a címkézési előírásokkal.

## Általános rendelési adatok

Típus	ESG 6.6/11 BHZ 5.00/02	Verzió
Rendelési szám	<a href="#">1082490000</a>	ESG, Készülékjelölők x 11 mm, PA 66, Szín: fehér
GTIN (EAN)	4032248845330	
Qty.	200 Stück	

## Üres



Az ESG a bevált és tesztelt MultiCard formátumú jelölő számos ismert elektromos készülékhez. Az eredmény egy kiváló minőségű, kontrasztos készülékjelölő.

A Siemens, az ABB, a Beckhoff és számos más gyártó készülékeihez különböző típusok kaphatók.

Az előnyök áttekintése:

- általános célú címkék; öntapadós vagy felpattintható címkék, típustól függően,
- illesztett készülékekhez, pl. kismegszakítókhoz címkésínre pattintható ESG jelölőket szállítunk.
- Egyedi lézer-minőségű nyomtatás a műszaki jellemzőknek megfelelően

**Egyedi nyomtatáshoz:** Kérjük, küldje el az M-Print PRO vagy M-Print PRO Online (telepítés nélkül) jelölőszoftverünk fájlját a címkézési előírásokkal.

## Általános rendelési adatok

Típus	ESG 8/13.5/43.3 SAI AU	Verzió
Rendelési szám	<a href="#">1912130000</a>	ESG, Készülékjelölők x 13.5 mm, PA 66, Szín: Áttetsző
GTIN (EAN)	4032248541164	
Qty.	5 Stück	