

CH20M AD SHL 5.00/03 LGY 2018

Weidmüller Interface GmbH & Co. KG

Klingenbergstraße 26

D-32758 Detmold

Germany

www.weidmueller.com

Obrázek výrobku



Dokonalá platforma pro funkce a inovace:

Inovativní funkční elektronika vyžaduje inteligentní "balíčky" s cílem dokonale zapadnout do celého systému.

Pokračující vývoj a konzistentní rozšiřování portfolia pouzder elektroniky vyráběných společnostmi Weidmüller zaručuje bezpečnou platformu pro budoucí aplikace elektroniky, ať už z hlediska designu nebo předpokládaného použití. CAD data pro karty PCB jsou k dispozici pro všechny venkovní kryty. Svorky se šrouby a tažnými pružinami jsou k dispozici pro všechna připojení.

Konzistentní soulad mezi designem, systémem připojení a funkčností pokládá dokonalé základy funkčnosti elektronických systémů navržených v souladu s požadavky trhu a aplikací.

Funkce, tvar a výrobní kvalita se spojily a vznikla logická jednotka, která přináší uživateli maximum spolehlivosti a provozního komfortu.

Všeobecné objednací údaje

| | |
|-----------------|---|
| Verze | Kryt, OMNIMATE Kryt - řada CH20M Světlo šedá, Kryt bočního dílu, Šířka: 17.5 mm |
| Objednací číslo | 1529540000 |
| Typ | CH20M AD SHL 5.00/03 LGY 2018 |
| GTIN (EAN) | 4050118334418 |
| Množství | 50 ks |

CH20M AD SHL 5.00/03 LGY 2018

Weidmüller Interface GmbH & Co. KG

Klingenbergstraße 26

D-32758 Detmold

Germany

www.weidmueller.com

Technické údaje

Rozměry a hmotnosti

| | | | |
|----------------|---------|---------------------|------------|
| Hloubka | 14,5 mm | Hloubka (v palcích) | 0,571 inch |
| Výška | 23,7 mm | Výška (v palcích) | 0,933 inch |
| Šířka | 17,5 mm | Šířka (v palcích) | 0,689 inch |
| Čistá hmotnost | 1,44 g | | |

Teploty

| | | | |
|-------------------------|------------------|---------|---|
| Rozsah provozní teploty | -40 °C... 120 °C | Vlhkost | Rel. vlhkost 5–93%, Tu = 40 °C bez kondenzace |
|-------------------------|------------------|---------|---|

Údaje o materiálu

| | | | |
|------------------------------|-------------|------------------------------------|-----------|
| Izolační materiál | PA 66 GF 30 | Komparativní index sledování (CTI) | 600 ≤ CTI |
| Skupina izolačního materiálu | I | | |

Obecné údaje

| | | | |
|----------------------|-------------|------------------------|---------------------------|
| Barevný | Světle šedá | Barevný graf (podobné) | RAL 7035 |
| Encapsulation option | Ne | Stupeň krytí | IP20 v instalovaném stavu |

Klasifikace

| | | | |
|-------------|-------------|-------------|-------------|
| ETIM 7.0 | EC001031 | ETIM 8.0 | EC001031 |
| ETIM 9.0 | EC001031 | ECLASS 11.0 | 27-18-27-92 |
| ECLASS 12.0 | 27-18-27-92 | ECLASS 13.0 | 27-19-06-05 |

Osvědčení

| | |
|------|-------|
| ROHS | Shoda |
|------|-------|

Soubory ke stažení

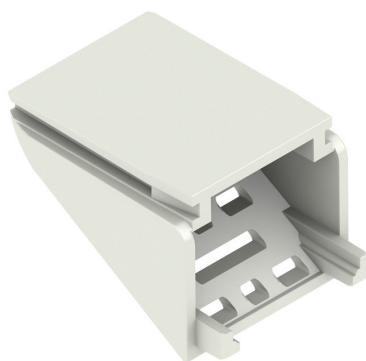
| | |
|-----------------|--|
| Technické údaje | CAD data – STEP |
| Katalogy | Catalogues in PDF-format |

CH20M AD SHL 5.00/03 LGY 2018**Weidmüller Interface GmbH & Co. KG**

Klingenbergstraße 26

D-32758 Detmold

Germany

www.weidmueller.com**Nákresy****Obrázek výrobku****Rozměrový výkres**