

HDC C HX SM10.0AG**Weidmüller Interface GmbH & Co. KG**

Klingenbergstraße 26

D-32758 Detmold

Germany

www.weidmueller.com

Das Crimpen ist eine elektrisch und mechanisch sichere und zuverlässige Verbindung zwischen Leiter und Kontakt. Eine ideale Crimp-Verbindung ist gasdicht und korrosionsfest.

Allgemeine Bestelldaten

Ausführung	Schwere Steckverbinder, Crimpkontakt, HQ, Stift, Leiteranschlussquerschnitt, max.: 8, gedreht, Kupferlegierung
Best.-Nr.	1526150000
Typ	HDC C HX SM10.0AG
GTIN (EAN)	4050118332131
VPE	25 Stück

Erstellungs-Datum 3. Mai 2024 22:26:12 MESZ

Katalogstand 20.04.2024 / Technische Änderungen vorbehalten

HDC C HX SM10.0AG

Weidmüller Interface GmbH & Co. KG

Klingenbergstraße 26

D-32758 Detmold

Germany

www.weidmueller.com

Technische Daten

Abmessungen und Gewichte

Nettogewicht	3,18 g
--------------	--------

Allgemeine Angaben

Abisolierlänge Bemessungsanschluss	15 mm	Anschlussart	Crimpanschluss
Ausführung Einsatz	HQ	Durchgangswiderstand	≤1 mΩ
Herstellungsverfahren	gedreht	Kontaktdurchmesser Stift Ø	4 mm
Leiteranschlussquerschnitt	8 mm ²	Leiteranschlussquerschnitt, max.	8 mm ²
Leiterquerschnitt max. AWG	AWG 8	Oberfläche	Silber
Steckzyklen	≥ 500	Typ	Stift
Werkstoff	Kupferlegierung	Werkstoff Kontakt	Kupferlegierung

Klassifikationen

ETIM 6.0	EC000796	ETIM 7.0	EC000796
ETIM 8.0	EC000796	ETIM 9.0	EC000796
ECLASS 9.0	27-44-02-04	ECLASS 9.1	27-44-02-04
ECLASS 10.0	27-44-02-04	ECLASS 11.0	27-44-02-04
ECLASS 12.0	27-44-02-04	ECLASS 13.0	27-44-02-04

Umweltanforderungen

REACH SVHC	Lead 7439-92-1
SCIP	6eabd5ae-2d6b-409e-8bdf-87c27ee10e40

Wichtiger Hinweis

Produkthinweis	nur flexible Litzenleiter Typ 1231 oder 1028
----------------	--

Zulassungen

ROHS	Konform
------	---------

Downloads

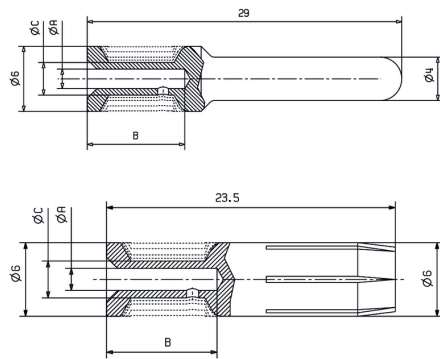
Engineering-Daten	CAD data – STEP
Kataloge	Catalogues in PDF-format
Broschüren	FL FIELDWIRING EN

HDC C HX SM10.0AG

Weidmüller Interface GmbH & Co. KG
Klingenbergstraße 26
D-32758 Detmold
Germany

www.weidmueller.com

Zeichnungen



HDC C HX SM10.0AG**Weidmüller Interface GmbH & Co. KG**

Klingenbergstraße 26

D-32758 Detmold

Germany

www.weidmueller.com**Zubehör****Crimping tools****Crimpwerkzeuge für gedrehte Kontakte**

- Zwangssperre garantiert Qualitätscrimp
- Entriegelungsmöglichkeit bei eventueller Fehlbedienung
- Mit Anschlag zum exakten Positionieren der Kontakte

Allgemeine Bestelldaten

Typ	CTIN CM 3.6	Ausführung
Best.-Nr.	9205440000	Crimpwerkzeug für Kontakte, 1.5mm ² , 10mm ² , 4-Indent-Crimp
GTIN (EAN)	4032248734146	
VPE	1 Stück	