

ACT20C-CMT-60-AO-RC-S**Weidmüller Interface GmbH & Co. KG**

Klingenbergstraße 26

D-32758 Detmold

Germany

www.weidmueller.com

Produktillustration

ACT20C-serien har särskilt utvecklats för applikationer med kontinuerliga processer. Den möjliggör kontinuerlig övervakning av diagnostisk, enhets- och processinformation ("tillståndsovervakning").

Flera ACT20C-komponenter bildar en station som består av en ACT20C-Ethernet-gateway, kommunikativa ACT20C-signalomvandlare och en ACT20C bussterminalringsterminal.

Allmänna beställningsdata

Artikelbeteckning	Strömmätomvandlare, Ingång : 0...40/50/60 A, Utgång : 0(4)-20 mA, 0-10 V, Relä
Art.nr.	1510420000
Typ	ACT20C-CMT-60-AO-RC-S
GTIN (EAN)	4050118319613
Förp.	1 Stück

ACT20C-CMT-60-AO-RC-S

Weidmüller Interface GmbH & Co. KG

Klingenbergstraße 26

D-32758 Detmold

Germany

www.weidmueller.com

Tekniska data

Mått och vikter

Djup	113,6 mm	Byggdjup (tum)	4,472 inch
Höjd	117,2 mm	Bygghöjd (tum)	4,614 inch
Bredd	22,5 mm	Byggbredd (tum)	0,886 inch
Nettovikt	154 g		

Temperaturer

Lagertemperatur	-40 °C...85 °C	Drifttemperatur	-25 °C...60 °C
Fuktighet	5...95 % (ingen daggbildning)		

Sannolikhet för bortfall

SIL enligt IEC 61508	Ingen	MTTF	130 a
----------------------	-------	------	-------

Kommunikation

Gränssnitt	Kommunikation via CH20M montageskenbuss med gateway (ACT20C-GTW-100-MTCP-S)	Konfiguration	med FDT/DTM programvara, via gateway (ACT20C-GTW-100-MTCP-S), Adressering via DIP-switchar
------------	---	---------------	--

Ingång

Mätområde ingång	konfigurerbar, 0...40/50/60 A AC (RMS) or DC	ingångsfrekvens	AC: 15...700 Hz
ingångssignal	Strömförande kabel i genomgångshål, Diameter 10,5 mm		

Utgång

Lastmotstånd ström	≤ 600 Ω
--------------------	---------

utgång (digital)

Brytpänning AC, max.	250 V	Märkkopplingsström	6 A
Typ	Relä, 1 växlande kontakt, Processlarm (4x) med hysteres, med larmfördröjningstid (konfigurerbar) 0...180 s		

utgång (analog)

Lastmotstånd, spänning	≥ 10 kΩ	Lastmotstånd, ström	≤ 600 Ω
Typ (analogutgång)	Spännings- och strömutgång (kan konfigureras)	Utgångsspänning	inställbar, 0...10 V, 2...10 V, 0...5 V, 1...5 V, -5...+5 V, -10...+10 V
Utgångsström	inställbar, 0...20 mA, 4...20 mA, -20...+20 mA		

Iarmutgång

Brytström	5 A
-----------	-----

Skapandedatum den 4 maj 2024 02:16:03 CEST

ACT20C-CMT-60-AO-RC-S

Weidmüller Interface GmbH & Co. KG

Klingenbergstraße 26

D-32758 Detmold

Germany

www.weidmueller.com

Tekniska data

Allmänna uppgifter

Galvanisk isolation	4-vägsisolering, mellan ingång/utgång/matning/relä	Konfiguration	med FDT/DTM programvara, via gateway (ACT20C-GTW-100-MTCP-S), Adressering via DIP-switchar
Skena	TS 35	Spänningsförsörjning	över systembussen
Strömförbrukning, max.	2,2 W	Svarstid	< 300 ms
Temperaturkoefficient	typ. 0.04 % / K, max. 0.09 % / K	noggrannhet	< 0.75 % FSR, < 1.5 % FSR med mätområde 50/60 A AC

Isolationskoordination

EMC-Normer	IEC 61326-1	Galvanisk isolation	4-vägsisolering, mellan ingång/utgång/matning/relä
Märkspänning	300 V AC _{rms}	Nedsmuttningsgrad	2
Provspänning	4 kV	Stöthållspänning	6,4 kV (1,2/50 µs)
Överspänningskategori	III		

Anslutningsdata

Anslutningstyp	Skruvanslutning	Åtdragningsmoment, min.	0,5 Nm
Åtdragningsmoment, max.	3,5 Nm	Anslutningsområde, märkarea	1,5 mm ²
Anslutningsområde, min.	0,5 mm ²	Anslutningsområde, max.	2,5 mm ²
Ledardiameter, AWG, min.	AWG 30	Ledardiameter, AWG, max.	AWG 14
Ledardiameter, entrådig min.	0,5 mm ²	Ledardiameter, entrådig max.	2,5 mm ²

Klassificeringar

ETIM 6.0	EC002475	ETIM 7.0	EC002475
ETIM 8.0	EC002475	ETIM 9.0	EC002475
ECLASS 9.0	27-21-01-23	ECLASS 9.1	27-21-01-23
ECLASS 10.0	27-21-01-23	ECLASS 11.0	27-21-01-23
ECLASS 12.0	27-21-01-23	ECLASS 13.0	27-21-01-23

Miljööverensstämmelse för produkt

REACH SVHC	Lead 7439-92-1
SCIP	2f6dd957-421a-46db-a0c2-cf1609156924

Viktig hänvisningstext

Produktinformation	<p>ACT20C-CMT-XX-AO-RC-S strömmätomvandlare ur ACT20C-serien mäter och övervakar DC- och AC-strömmar upp till 60 A. Den använda äkta effektivvärdesmetoden medger noggrann mätning, även vid strömvågformer med distorsion. Enheterna har integrerad övervakning av gränsvärden med en inställbar kopplingsnivå, fördröjning och hysteres, samt en reläutgång.</p> <p>Egenskaper</p> <ul style="list-style-type: none"> • Äkta effektivvärdesmätning (äkta RMS) eller aritmetisk genomsnittsmätning (AA) och beröringsfri teknik med genomgående hål • Gränsvärdesövervakning för överström eller underström • Reläutgång med hjälp av arbetsströms-/viloströmsprincipen • Steglös utlösningsfördröjning • Driftstatus och felmeddelanden på en LED-panel och utgångssignaler enligt NE43, NE44, NE107 • Galvanisk fyrvägsisolering för säker isolering enligt IEC/EN 61010-2-201:2013
--------------------	--

ACT20C-CMT-60-AO-RC-S

Weidmüller Interface GmbH & Co. KG

Klingenbergstraße 26

D-32758 Detmold

Germany

www.weidmueller.com

Tekniska data

Godkännanden

Godkännanden



ROHS	Uppfyllelse
UL File Number Search	UL-webbplats
Certifikat-Nr. (cULus)	E141197

Nedladdningar

Godkännande/Certifikat/Dokument om överensstämmelse	Certification DNV GL Application notes – Declaration of Conformity
Teknikuppgifter Data	CAD data – STEP
Programvara	WI-Manager, DTM-Library for online installation Release notes for Weidmueller FDT-DTM Software version
Användardokumentation	Application notes – instruction sheet Application notes – Manual
Kataloger	Catalogues in PDF-format
Broschyrer	

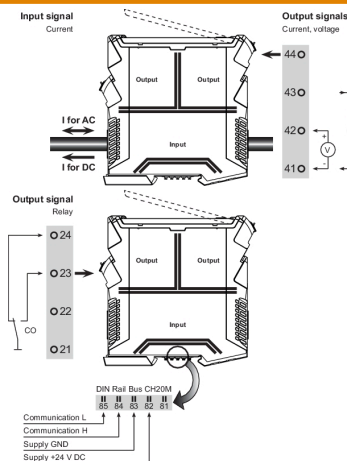
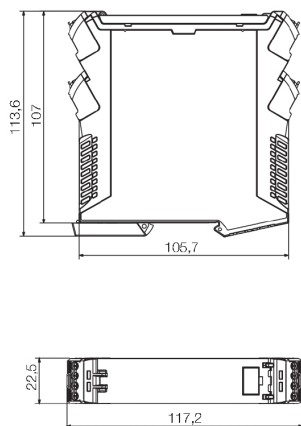
ACT20C-CMT-60-AO-RC-S

Weidmüller Interface GmbH & Co. KG
 Klingenbergstraße 26
 D-32758 Detmold
 Germany

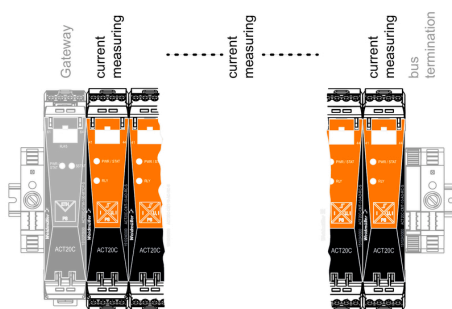
www.weidmueller.com

Ritningar

Profilritning



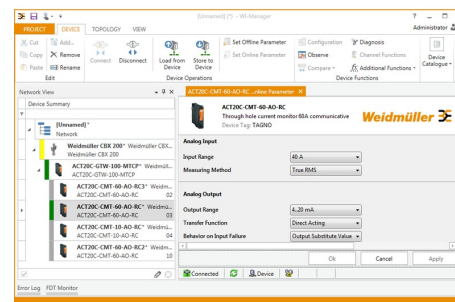
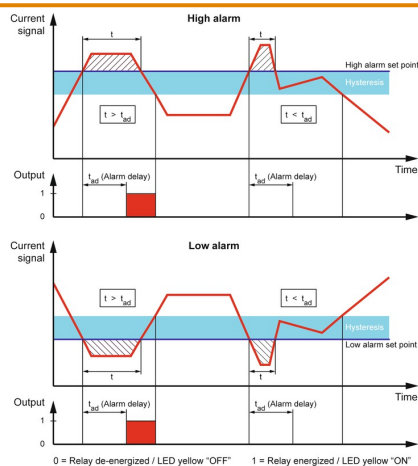
ACT20C-CMT-60-AO-RC-S is part of the
 ACT20C- Station



Configuration

User address	DIP switch S1					
	1	2	3	4	5	6
2						
3						
4						
5						
6						
7						
8						
...						
16						
...						
32						
33						

■ = ON



ACT20C-CMT-60-AO-RC-S

Weidmüller Interface GmbH & Co. KG

Klingenbergstraße 26

D-32758 Detmold

Germany

www.weidmueller.com

Tillbehör

Nätverkskompatibla strömmätomvandlare ACT20C



ACT20C-serien har särskilt utvecklats för applikationer med kontinuerliga processer. Den möjliggör kontinuerlig övervakning av diagnostisk, enhets- och processinformation ("tillståndsovervakning"). Flera ACT20C-komponenter bildar en station som består av en ACT20C-Ethernet-gateway, kommunikativa ACT20C-signalomvandlare och en ACT20C busstermineringsterminal.

Allmänna beställningsdata

Typ	ACT20C-LBT-10	Artikelbeteckning
Art.nr.	1510340000	Busstermineringsplint för ACT20C-station, Ingång : 0...40/50/60 A,
GTIN (EAN)	4050118319491	Utgång : Impuls
Förp.	1 Stück	

ACT20 (inkl. DIN-skenbuss och strömkomponenter)



Strömförsörjningsadaptermoduler för separat inmatning och fördelning av matningsspänningen till ACT20 Series/MICROSERIES signalomvandlare

De 22,5/ 6,1 mm breda inmatningsmodulerna monteras direkt intill analogsignalomvandlaren. Därvid överkopplas 24 VDC matningsspänningen alternativt via montageskenbussen CH20M (ACT20-Series) eller helt enkelt via jackbara ZQV 4N överkopplingar (MICROSERIES).

Dessutom känner ACT20-Feed-In-PRO-S av fel hos varje apparat som är monterad på CH20 BUS-profilen.

Det integrerade statusreläet sänder vid ett fel ett summalarm till den externa styrningen. Dessutom kan två nätdelar anslutas till ACT20 Feed-In PRO-S som primär- och backup-försörjning. En

100%-ig redundansförsörjning kan utföras via två Feed-In moduler monterade på CH20 BUS-profilen. Tre lysdioder visar statusen hos spänningsmatningen och felmeddelanden.

ACT20M-Feed-In PRO kan även användas i Ex Zon 2/ Division2 applikationer.

Allmänna beställningsdata

Typ	SET CH20M BUS 250MM TS ...	Artikelbeteckning
Art.nr.	1335140000	OMNIMATE Housing – serie CH20M, Längd: 250 mm, Bredd: 25.1
GTIN (EAN)	4050118138375	mm
Förp.	1 Stück	
Typ	SET CH20M BUS 250MM TS ...	Artikelbeteckning
Art.nr.	1335150000	OMNIMATE Housing – serie CH20M, Längd: 250 mm, Bredd: 25.1
GTIN (EAN)	4050118138382	mm
Förp.	1 Stück	

ACT20C-CMT-60-AO-RC-S

Weidmüller Interface GmbH & Co. KG

Klingenbergstraße 26

D-32758 Detmold

Germany

www.weidmueller.com

Tillbehör

Neutral



ESG är den beprövade märkningen för många kända elektriska apparater i MultiCard-format. Resultatet är en högklassig apparatmärkning med en kontrastrik text. Olika typer är tillgängliga för enheter från tillverkare som Siemens, ABB, Beckhoff osv.

Fördelar i korthet:

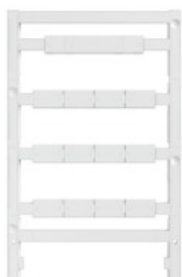
- Universellt användbara skyltar, beroende av typ: antingen självhäftande eller snäppbara märkningar.
- För apparater på skena, som t.ex. automatsäkringar, erbjuder vi ESG för påsnäppning på en skyltskena
- Individuellt tryck med laserkvalitet efter uppgift

För specialtryck: Skicka en fil till oss av vår märkningsprogramvara M-Print PRO eller M-Print PRO Online (utan installation) för dina märkningsspecifikationer.

Allmänna beställningsdata

Typ	ESG 6.6/20 BHZ 5.00/04	Artikelbeteckning
Art.nr.	1082540000	ESG, Apparatmärkning x 20 mm, PA 66, Färgkod: vit
GTIN (EAN)	4032248845439	
Förp.	200 Stück	

Neutral



ESG är den beprövade märkningen för många kända elektriska apparater i MultiCard-format. Resultatet är en högklassig apparatmärkning med en kontrastrik text. Olika typer är tillgängliga för enheter från tillverkare som Siemens, ABB, Beckhoff osv.

Fördelar i korthet:

- Universellt användbara skyltar, beroende av typ: antingen självhäftande eller snäppbara märkningar.
- För apparater på skena, som t.ex. automatsäkringar, erbjuder vi ESG för påsnäppning på en skyltskena
- Individuellt tryck med laserkvalitet efter uppgift

För specialtryck: Skicka en fil till oss av vår märkningsprogramvara M-Print PRO eller M-Print PRO Online (utan installation) för dina märkningsspecifikationer.

Allmänna beställningsdata

Typ	ESG 8/13.5/43.3 SAI AU	Artikelbeteckning
Art.nr.	1912130000	ESG, Apparatmärkning x 13.5 mm, PA 66, Färgkod: transparent
GTIN (EAN)	4032248541164	
Förp.	5 Stück	