

ACT20C-CMT-60-AO-RC-S**Weidmüller Interface GmbH & Co. KG**

Klingenbergstraße 26

D-32758 Detmold

Germany

www.weidmueller.com

Изображение изделия

Серия ACT20C была разработана специально для систем с непрерывными процессами. Она обеспечивает непрерывный контроль диагностической информации, информации об устройствах и процессах (мониторинг состояния).

Несколько компонентов ACT20C формируют пульт, состоящий из шлюза Ethernet ACT20C, коммуникационных преобразователей сигналов ACT20C и клеммы для шинного окончания ACT20C.

Основные данные для заказа

Исполнение	Измерительный преобразователь тока, Вход : 0... 40/50/60 A, Выход : 0(4)-20 mA, 0-10 V, Реле
Номер для заказа	1510420000
Тип	ACT20C-CMT-60-AO-RC-S
GTIN (EAN)	4050118319613
Кол.	1 Шт.

ACT20C-CMT-60-AO-RC-S

Weidmüller Interface GmbH & Co. KG

Klingenbergstraße 26

D-32758 Detmold

Germany

www.weidmueller.com

Технические данные

Размеры и массы

Глубина	113,6 мм	Глубина (дюймов)	4,472 inch
Высота	117,2 мм	Высота (в дюймах)	4,614 inch
Ширина	22,5 мм	Ширина (в дюймах)	0,886 inch
Масса нетто	154 g		

Температуры

Температура хранения	-40 °C...85 °C	Рабочая температура	-25 °C...60 °C
Влажность	5...95 % без появления конденсата		

Вероятность сбоя

SIL согласно IEC 61508	Нет	MTTF	130 a
------------------------	-----	------	-------

Вход

Входной диапазон измерения	возможность конфигурирования, 0...40/50/60 A AC (RMS) or DC	Входной сигнал	Токоведущий кабель в отверстии для ввода, Диаметр 10,5 мм
Частота на входе, макс.	AC: 15...700 Hz		

Выход

Ток полного сопротивления нагрузки ≤ 600 Ом

Вывод (цифровой)

Макс. коммутируемое напряжение, AC 250 V	Номинальный ток переключения	6 A
Тип	Реле, 1 перекл. контакт, Тревожные оповещения технологического процесса (4) с гистерезисом, с задержкой аварийного сигнала (возможность конфигурирования) 0...180 c	

Вывод (аналоговый)

Выходное напряжение	регулируется, 0...10 V, 2...10 V, 0...5 V, 1...5 V, -5...+5 V, -10...+10 V	Выходной ток	регулируемый, 0...20 mA, 4...20 mA, -20...+20 mA
Напряжение нагрузки сопротивления	≥ 10 кОм	Тип (аналоговый выход)	Выход по напряжению и току (конфигурируется)
Ток нагрузки сопротивления	≤ 600 Ом		

Выходной сигнал

Коммутационный ток	5 A
--------------------	-----

ACT20C-CMT-60-AO-RC-S

Weidmüller Interface GmbH & Co. KG

Klingenbergstraße 26

D-32758 Detmold

Germany

www.weidmueller.com

Технические данные

Общие данные

Время переходного процесса		Гальваническая развязка	размыкатель на 4 направления; между входом / выходом / питанием / реле
	< 300 мс		
Конфигурация	с программным обеспечением FDT/DTM, через шлюз (ACT20C-GTW-100-MTCP-S), Адресация посредством DIP-переключателей	Напряжение питания	
Потребляемая мощность, макс.	2,2 W	Рейка	от системной шины TS 35
Температурный коэффициент	typ. 0.04 % / K, max. 0.09 % / K	Точность	<0,75 % FSR, <1,5 % FSR с диапазоном измерения 50/60 А перем. тока

Соответствие стандартам по изоляции

Гальваническая развязка	размыкатель на 4 направления; между входом / выходом / питанием / реле	Импульсное перенапряжение, до	6,4 кВ (1,2/50 мкс)
Испытательное напряжение	4 kV	Категория перенапряжения	III
Нормы по ЭМС	IEC 61326-1	Расчетное напряжение	300 V AC _{rms}
Степень загрязнения	2		

Размеры

Вид соединения	Винтовое соединение	Момент затяжки, мин.	0,5 Nm
Момент затяжки, макс.	3,5 Nm	Диапазон размеров зажимаемых проводников, измерительное соединение,	1,5 mm ²
Диапазон зажима, мин.	0,5 mm ²	Диапазон зажима, макс.	2,5 mm ²
Поперечное сечение подключаемого провода AWG, мин.	AWG 30	Поперечное сечение подключаемого провода AWG, макс.	AWG 14
Сечение подключаемого провода, одножильного, мин.	0,5 mm ²	Сечение подключаемого проводника, однопроволочного, макс.	2,5 mm ²

Классификации

ETIM 6.0	EC002475	ETIM 7.0	EC002475
ETIM 8.0	EC002475	ETIM 9.0	EC002475
ECLASS 9.0	27-21-01-23	ECLASS 9.1	27-21-01-23
ECLASS 10.0	27-21-01-23	ECLASS 11.0	27-21-01-23
ECLASS 12.0	27-21-01-23	ECLASS 13.0	27-21-01-23

Связь

Интерфейс	Конфигурация	с программным обеспечением FDT/DTM, через шлюз (ACT20C-GTW-100-MTCP-S), Адресация посредством DIP-переключателей
	Связь по шине рейки CH20M со шлюзом (ACT20C-GTW-100-MTCP-S)	

Экологическое соответствие изделия

REACH SVHC	Lead 7439-92-1
SCIP	2f6dd957-421a-46db-a0c2-cf1609156924

ACT20C-CMT-60-AO-RC-S

Weidmüller Interface GmbH & Co. KG

Klingenbergstraße 26

D-32758 Detmold

Germany

www.weidmueller.com

Технические данные

Важное примечание

Сведения об изделии

Измерительные преобразователи тока ACT20C-CMT-XX-AO-RC-S серии ACT20C измеряют и контролируют постоянный и переменный ток до 60 А. Используемый в них метод измерения истинных среднеквадратических значений обеспечивает точность измерения даже при искажении формы кривой тока. Устройства оснащены встроенной функцией контроля предельных значений с регулируемым порогом переключения, задержкой и гистерезисом, а также релейным выходом.

Особенности

- Измерение истинных среднеквадратических значений или средних арифметических значений и бесконтактная технология с использованием сквозных отверстий
- Контроль предельных значений для обнаружения избыточного или пониженного тока
- Релейный выход на основе принципа разомкнутой / замкнутой цепи
- Задержка срабатывания с плавной регулировкой
- Индикация рабочего состояния и ошибок с помощью светодиодов на передней панели и выходных сигналов по стандартам NE43, NE44, NE107
- Надежная четырехканальная гальваническая развязка по стандарту IEC / EN 61010-2-201:2013

Сертификаты

Сертификаты



ROHS Соответствовать

UL File Number Search Сайт UL

Сертификат № (cULus) E141197

Загрузки

Одобрение / сертификат / документ о соответствии	Certification DNV GL Application notes – Declaration of Conformity
Технические данные	CAD data – STEP
Программное обеспечение	WI-Manager, DTM-Library for online installation Release notes for Weidmueller FDT-DTM Software version
Пользовательская документация	Application notes – instruction sheet Application notes – Manual
Каталог	Catalogues in PDF-format
Брошюры	

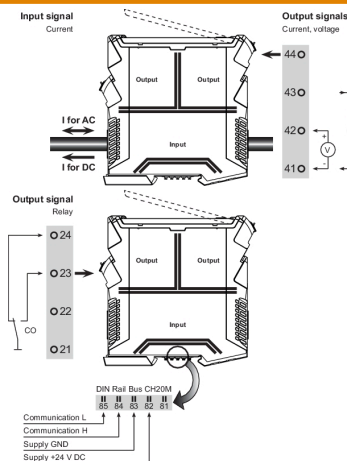
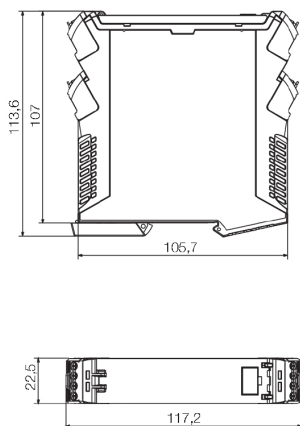
ACT20C-CMT-60-AO-RC-S

Weidmüller Interface GmbH & Co. KG
Klingenbergstraße 26
D-32758 Detmold
Germany

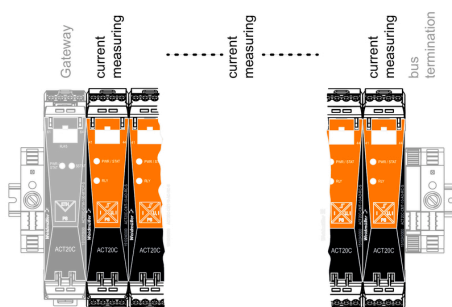
www.weidmueller.com

Изображения

Габаритный чертеж



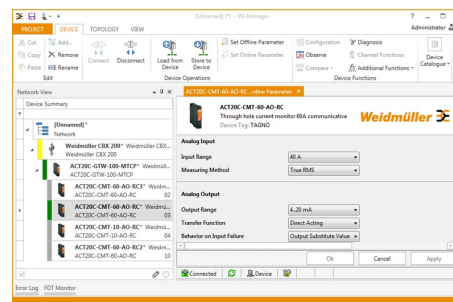
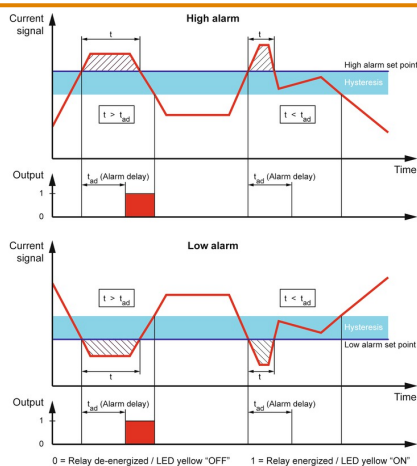
ACT20C-CMT-60-AO-RC-S is part of the ACT20C-Station



Configuration

User address	DIP switch S1					
	1	2	3	4	5	6
2						
3						
4						
5						
6						
7						
8						
...						
16						
...						
32						
33						

■ = ON



ACT20C-CMT-60-AO-RC-S

Weidmüller Interface GmbH & Co. KG

Klingenbergstraße 26

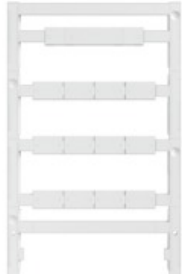
D-32758 Detmold

Germany

www.weidmueller.com

Аксессуары

Чистый



ESG представляет собой проверенный на практике маркировочный элемент формата MultiCard для множества популярных электрических устройств. Результатом является высококачественная маркировка устройств с высокой контрастностью.

Доступны элементы различного типа для устройств таких производителей, как Siemens, ABB, Beckhoff и т. д.

Коротко о преимуществах:

- Универсальность применения: самоклеящиеся или фиксируемые шильдики в зависимости от типа.
- Для оборудования, установленного в ряд (например, автоматы защиты цепи), предлагаются маркировочные элементы ESG, фиксируемые на рейках для шильдиков.
- Индивидуальная печать уровня качества лазерных принтеров в соответствии со спецификациями.

Для заказной печати: Используя программное обеспечение M-Print PRO или M-Print PRO Online (работает без установки), подготовьте и отправьте нам файл, содержащий ваши технические условия маркировки.

Основные данные для заказа

Тип	ESG 8/13.5/43.3 SAI AU	Исполнение
Номер для заказа	4032248541164	ESG, Маркировочные элементы для устройств x 13.5 mm, PA 66,
GTIN (EAN)	4032248541164	Цветовой код: прозрачный
Кол.	5 Шт.	

Сетевые измерительные преобразователи тока - ACT20C



Серия ACT20C была разработана специально для систем с непрерывными процессами. Она обеспечивает непрерывный контроль диагностической информации, информации об устройствах и процессах (мониторинг состояния).

Несколько компонентов ACT20C формируют пульт, состоящий из шлюза Ethernet ACT20C, коммуникационных преобразователей сигналов ACT20C и клеммы для шинного окончания ACT20C.

Основные данные для заказа

Тип	ACT20C-LBT-10	Исполнение
Номер для заказа	4050118319491	Клемма для шинного окончания для станции ACT20C, Вход : 0...
GTIN (EAN)	4050118319491	40/50/60 A, Выход : Импульс
Кол.	1 Шт.	

ACT20C-CMT-60-AO-RC-S

Weidmüller Interface GmbH & Co. KG
Klingenbergstraße 26
D-32758 Detmold
Germany

www.weidmueller.com

Аксессуары

Чистый



ESG представляет собой проверенный на практике маркировочный элемент формата MultiCard для множества популярных электрических устройств. Результатом является высококачественная маркировка устройств с высокой контрастностью.

Доступны элементы различного типа для устройств таких производителей, как Siemens, ABB, Beckhoff и т. д.

Коротко о преимуществах:

- Универсальность применения: самоклеящиеся или фиксируемые шильдики в зависимости от типа.
- Для оборудования, установленного в ряд (например, автоматы защиты цепи), предлагаются маркировочные элементы ESG, фиксируемые на рейках для шильдиков.
- Индивидуальная печать уровня качества лазерных принтеров в соответствии со спецификациями.

Для заказной печати: Используя программное обеспечение M-Print PRO или M-Print PRO Online (работает без установки), подготовьте и отправьте нам файл, содержащий ваши технические условия маркировки.

Основные данные для заказа

Тип	ESG 6.6/20 BHZ 5.00/04	Исполнение
Номер для заказа	4032540000	ESG, Маркировочные элементы для устройств x 20 mm, PA 66,
GTIN (EAN)	4032248845439	Цветовой код: белый
Кол.	200 Шт.	

ACT20C-CMT-60-AO-RC-S

Weidmüller Interface GmbH & Co. KG

Klingenbergstraße 26

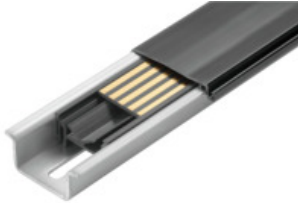
D-32758 Detmold

Germany

www.weidmueller.com

Аксессуары

CH20M BUS SET – комплект

**Сквозная шина, встроенная в монтажную рейку, для модульной системы корпусов для электроники**

Благодаря непрерывному и гибкому системному решению, встроенная в монтажную рейку шина, которая в модульных установках осуществляет электроснабжение, соединение и распределение, позволяет заменить дорогостоящую индивидуальную проводку.

Системная шина надежно интегрирована в 35-миллиметровую стандартную рейку. При изготовлении узлов, с помощью метода пайки Reflow контактный модуль шины для поверхностного монтажа можно обрабатывать в полностью автоматическом режиме. Износостойкие позолоченные поверхности контактов гарантируют неизменно надежный контакт для корпусов любой ширины.

- **Безграничная масштабируемость** - системное решение по соединению независимо от монтажной ширины - от тонкой компактной конструкции 6 мм до крупногабаритного корпуса 67 мм.
- **Удобная для обслуживания установка** - простая замена модуля также в целых модульных системах без помех для соседних модулей.
- **Всеобщая интеграция** - непрерывная системная шина: надежно встроена в 35-миллиметровую стандартную монтажную рейку.
- **Максимальная эксплуатационная готовность** - пять сдвоенных изогнутых контактов с полным гальваническим покрытием и частичной позолотой обеспечивают постоянный контакт с монтажной рейкой с встроенной шиной. Фланцы под пайку THR гарантируют стабильное соединение с печатной платой.

Основные данные для заказа

Тип	SET CH20M BUS 250MM TS ...	Исполнение
Номер для заказа	4035140000	OMNIMATE Housing — серия CH20M, Длина: 250 mm, Ширина:
GTIN (EAN)	4050118138375	25.1 mm
Кол.	1 шт.	
Тип	SET CH20M BUS 250MM TS ...	Исполнение
Номер для заказа	4035150000	OMNIMATE Housing — серия CH20M, Длина: 250 mm, Ширина:
GTIN (EAN)	4050118138382	25.1 mm
Кол.	1 шт.	