

ACT20C-GTW-100-MTCP-S

Weidmüller Interface GmbH & Co. KG

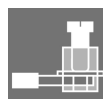
Klingenbergstraße 26

D-32758 Detmold

Germany

www.weidmueller.com

Изображение изделия



ModbusTCP FDT2



Серия ACT20C была разработана специально для систем с непрерывными процессами. Она обеспечивает непрерывный контроль диагностической информации, информации об устройствах и процессах (мониторинг состояния).

Несколько компонентов ACT20C формируют пульт, состоящий из шлюза Ethernet ACT20C, коммуникационных преобразователей сигналов ACT20C и клеммы для шинного окончания ACT20C.

Основные данные для заказа

Исполнение	Шлюз для пульта ACT20C, конфигурируется, Modbus TCP/IP, Распределяет напряжение питания на железнодорожные вагоны, Вход : 0... 40/50/60 A, Выход : Импульс
Номер для заказа	1510370000
Тип	ACT20C-GTW-100-MTCP-S
GTIN (EAN)	4050118319606
Кол.	1 Шт.

ACT20C-GTW-100-MTCP-S

Weidmüller Interface GmbH & Co. KG

Klingenbergstraße 26

D-32758 Detmold

Germany

www.weidmueller.com

Технические данные

Размеры и массы

Глубина	113,6 мм	Глубина (дюймов)	4,472 inch
Высота	117,2 мм	Высота (в дюймах)	4,614 inch
Ширина	22,5 мм	Ширина (в дюймах)	0,886 inch
Масса нетто	150 g		

Температуры

Температура хранения	-40 °C...85 °C	Рабочая температура	-25 °C...60 °C
Влажность	5...95 % без появления конденсата		

Вероятность сбоя

SIL согласно IEC 61508	Нет	MTTF	160 Годы
------------------------	-----	------	----------

Общие данные

Конфигурация	с программным обеспечением FDT/DTM, DHCP	Напряжение питания	18,0...31,2 В пост. тока
Потребляемая мощность, макс.	1,5 W	Рейка	TS 35

Соответствие стандартам по изоляции

Импульсное перенапряжение, до	0,5 kV (1.2/50 µs)	Испытательное напряжение	1,1 kV
Категория перенапряжения		Номинальное напряжение / испытательное напряжение: Ethernet-интерфейс – питание / функциональное заземление – питание / Ethernet-интерфейс	30 V AC RMS
	II	Степень загрязнения	2
Нормы по ЭМС	IEC 61326-1		

Размеры

Вид соединения	Винтовое соединение, Вилка RJ 45	Момент затяжки, мин.	0,5 Nm
Момент затяжки, макс.	3,5 Nm	Диапазон размеров зажимаемых проводников, измерительное соединение, 1,5 mm ²	
Диапазон зажима, мин.	0,5 mm ²	Диапазон зажима, макс.	2,5 mm ²
Поперечное сечение подключаемого провода AWG, мин.	AWG 30	Поперечное сечение подключаемого провода AWG, макс.	AWG 14
Сечение подключаемого провода, однопроволочного, мин.	0,5 mm ²	Сечение подключаемого проводника, однопроволочного, макс.	2,5 mm ²
Сечение подсоединяемого провода, тонкий скрученный, мин.	0,5 mm ²	Сечение подключаемого проводника, тонкопроволочного, макс.	2,5 mm ²

Классификации

ETIM 6.0	EC002475	ETIM 7.0	EC002475
ETIM 8.0	EC002475	ETIM 9.0	EC002475
ECLASS 9.0	27-21-01-23	ECLASS 9.1	27-21-01-23
ECLASS 10.0	27-21-01-23	ECLASS 11.0	27-21-01-23
ECLASS 12.0	27-21-01-23	ECLASS 13.0	27-21-01-23

ACT20C-GTW-100-MTCP-S

Weidmüller Interface GmbH & Co. KG

Klingenbergstraße 26

D-32758 Detmold

Germany

www.weidmueller.com

Технические данные

Связь

Адрес	Интерфейс	Связь по шине рейки CH20M со всеми измерительными преобразователями тока (ACT20C-CMT-x)
Количество устройств на шине, макс.	Регулировка с помощью DHCP или вручную	с программным обеспечением FDT/DTM, DHCP
Порты RJ45	Конфигурация	Modbus/TCP, DHCP Server/Client
	Протокол	




Экологическое соответствие изделия

REACH SVHC	Lead 7439-92-1
SCIP	2f6dd957-421a-46db-a0c2-cf1609156924

Важное примечание

Сведения об изделии	<p>Шлюз ACT20C-GTW-100-MTCP-S представляет собой ведомое устройство Modbus TCP по стандарту IEC 61158. Он подключает устройства ACT20C к сети Ethernet для целей диагностики, конфигурирования и контроля состояния.</p> <p>Особенности</p> <ul style="list-style-type: none">• Порт RJ45 с Ethernet TCP/IP• Штекерное гнездо для обеспечения прямой связи между двумя узлами через адаптер USB CBX200• Конфигурирование с помощью стандартного ПО FDT / DTM• Управление пультом с использованием функций «включай и работай» и «замена во время работы»• Индикация рабочего состояния и ошибок с помощью светодиодов на передней панели по стандартам NE44, NE107
---------------------	--

Сертификаты

Сертификаты	  
ROHS	Соответствовать
UL File Number Search	Сайт UL
Сертификат № (cULus)	E141197

Загрузки

Одобрение / сертификат / документ о соответствии	Application notes – UL certification (USA/Canada) Certification DNV GL Application notes – Declaration of Conformity
Технические данные	CAD data – STEP
Программное обеспечение	WI-Manager, DTM-Library for online installation Release notes for Weidmueller FDT-DTM Software version
Пользовательская документация	Device description – Instruction sheet Application notes – Manual 20210120 Security Advisory - WI-Manager affected by MundM Software fdtCONTAINER vulnerability
Каталог	Catalogues in PDF-format
Брошюры	

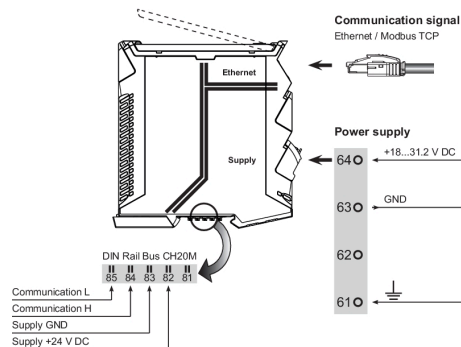
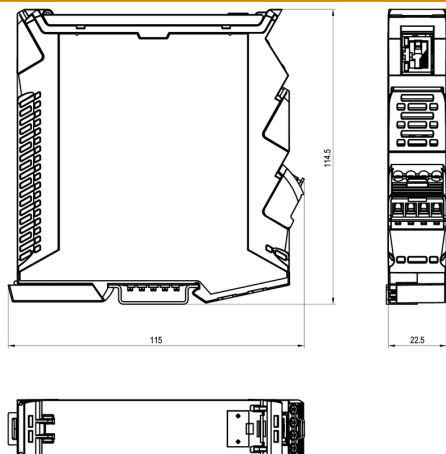
ACT20C-GTW-100-MTCP-S

Weidmüller Interface GmbH & Co. KG
Klingenbergstraße 26
D-32758 Detmold
Germany

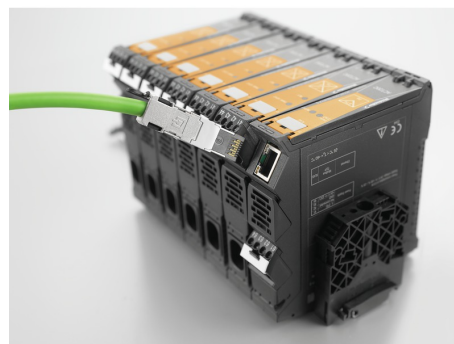
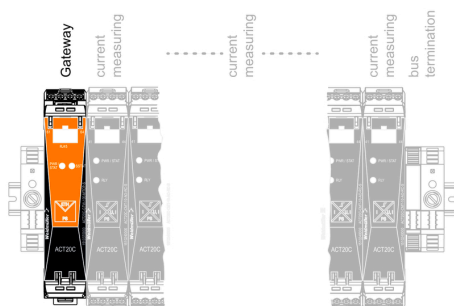
www.weidmueller.com

Изображения

Габаритный чертеж



ACT20C-GTW-100-MTCP-S is part of the
ACT20C- Station



ACT20C-GTW-100-MTCP-S

Weidmüller Interface GmbH & Co. KG

Klingenbergstraße 26

D-32758 Detmold

Germany

www.weidmueller.com

Аксессуары

Чистый



ESG представляет собой проверенный на практике маркировочный элемент формата MultiCard для множества популярных электрических устройств. Результатом является высококачественная маркировка устройств с высокой контрастностью.

Доступны элементы различного типа для устройств таких производителей, как Siemens, ABB, Beckhoff и т. д.

Коротко о преимуществах:

- Универсальность применения: самоклеящиеся или фиксируемые шильдики в зависимости от типа.
- Для оборудования, установленного в ряд (например, автоматы защиты цепи), предлагаются маркировочные элементы ESG, фиксируемые на рейках для шильдиков.
- Индивидуальная печать уровня качества лазерных принтеров в соответствии со спецификациями.

Для заказной печати: Используя программное обеспечение M-Print PRO или M-Print PRO Online (работает без установки), подготовьте и отправьте нам файл, содержащий ваши технические условия маркировки.

Основные данные для заказа

Тип	ESG 8/13.5/43.3 SAI AU	Исполнение
Номер для заказа	4032130000	ESG, Маркировочные элементы для устройств x 13.5 mm, PA 66,
GTIN (EAN)	4032248541164	Цветовой код: прозрачный
Кол.	5 Шт.	

Сетевые измерительные преобразователи тока - ACT20C



Серия ACT20C была разработана специально для систем с непрерывными процессами. Она обеспечивает непрерывный контроль диагностической информации, информации об устройствах и процессах (мониторинг состояния).

Несколько компонентов ACT20C формируют пульт, состоящий из шлюза Ethernet ACT20C, коммуникационных преобразователей сигналов ACT20C и клеммы для шинного окончания ACT20C.

Основные данные для заказа

Тип	ACT20C-LBT-10	Исполнение
Номер для заказа	40340000	Клемма для шинного окончания для станции ACT20C, Вход : 0...
GTIN (EAN)	4050118319491	40/50/60 A, Выход : Импульс
Кол.	1 Шт.	

ACT20C-GTW-100-MTCP-S

Weidmüller Interface GmbH & Co. KG
Klingenbergstraße 26
D-32758 Detmold
Germany

www.weidmueller.com

Аксессуары

Чистый



ESG представляет собой проверенный на практике маркировочный элемент формата MultiCard для множества популярных электрических устройств. Результатом является высококачественная маркировка устройств с высокой контрастностью.

Доступны элементы различного типа для устройств таких производителей, как Siemens, ABB, Beckhoff и т. д.

Коротко о преимуществах:

- Универсальность применения: самоклеящиеся или фиксируемые шильдики в зависимости от типа.
- Для оборудования, установленного в ряд (например, автоматы защиты цепи), предлагаются маркировочные элементы ESG, фиксируемые на рейках для шильдиков.
- Индивидуальная печать уровня качества лазерных принтеров в соответствии со спецификациями.

Для заказной печати: Используя программное обеспечение M-Print PRO или M-Print PRO Online (работает без установки), подготовьте и отправьте нам файл, содержащий ваши технические условия маркировки.

Основные данные для заказа

Тип	ESG 6.6/20 BHZ 5.00/04	Исполнение
Номер для заказа	4032540000	ESG, Маркировочные элементы для устройств x 20 mm, PA 66,
GTIN (EAN)	4032248845439	Цветовой код: белый
Кол.	200 Шт.	

ACT20C-GTW-100-MTCP-S

Weidmüller Interface GmbH & Co. KG

Klingenbergstraße 26

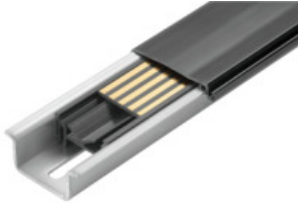
D-32758 Detmold

Germany

www.weidmueller.com

Аксессуары

CH20M BUS SET – комплект

**Сквозная шина, встроенная в монтажную рейку, для модульной системы корпусов для электроники**

Благодаря непрерывному и гибкому системному решению, встроенная в монтажную рейку шина, которая в модульных установках осуществляет электроснабжение, соединение и распределение, позволяет заменить дорогостоящую индивидуальную проводку.

Системная шина надежно интегрирована в 35-миллиметровую стандартную рейку. При изготовлении узлов, с помощью метода пайки Reflow контактный модуль шины для поверхностного монтажа можно обрабатывать в полностью автоматическом режиме. Износостойкие позолоченные поверхности контактов гарантируют неизменно надежный контакт для корпусов любой ширины.

- **Безграничная масштабируемость** - системное решение по соединению независимо от монтажной ширины - от тонкой компактной конструкции 6 мм до крупногабаритного корпуса 67 мм.
- **Удобная для обслуживания установка** - простая замена модуля также в целых модульных системах без помех для соседних модулей.
- **Всеобщая интеграция** - непрерывная системная шина: надежно встроена в 35-миллиметровую стандартную монтажную рейку.
- **Максимальная эксплуатационная готовность** - пять сдвоенных изогнутых контактов с полным гальваническим покрытием и частичной позолотой обеспечивают постоянный контакт с монтажной рейкой с встроенной шиной. Фланцы под пайку THR гарантируют стабильное соединение с печатной платой.

Основные данные для заказа

Тип	SET CH20M BUS 250MM TS ...	Исполнение
Номер для заказа	4050118138375	OMNIMATE Housing — серия CH20M, Длина: 250 mm, Ширина:
GTIN (EAN)	4050118138375	25.1 mm
Кол.	1 шт.	
Тип	SET CH20M BUS 250MM TS ...	Исполнение
Номер для заказа	4050118138382	OMNIMATE Housing — серия CH20M, Длина: 250 mm, Ширина:
GTIN (EAN)	4050118138382	25.1 mm
Кол.	1 шт.	