

ACT20C-LBT-10**Weidmüller Interface GmbH & Co. KG**

Klingenbergstraße 26

D-32758 Detmold

Germany

www.weidmueller.com**Illustration du produit**

La série ACT20C a été spécialement conçue pour les applications à processus continu. Elle permet la surveillance en continu des informations de diagnostic, du processus, et de l'appareil (« surveillance de condition »)

Plusieurs ACT20C forment une station, qui se compose d'une passerelle Ethernet ACT20C, de convertisseurs de signaux communicants ACT20C et d'un bloc de jonction de terminaison de bus ACT20C.

Informations générales de commande

Version	Bloc de jonction de terminaison de bus pour station ACT20C, Entrée : 0...40/50/60 A, Sortie : Impulsion
Référence	1510340000
Type	ACT20C-LBT-10
GTIN (EAN)	4050118319491
Qté.	1 pièce(s)

ACT20C-LBT-10**Weidmüller Interface GmbH & Co. KG**

Klingenbergstraße 26

D-32758 Detmold

Germany

www.weidmueller.com

Caractéristiques techniques**Dimensions et poids**

Profondeur	63 mm	Profondeur (pouces)	2,48 inch
Hauteur	56 mm	Hauteur (pouces)	2,205 inch
Largeur	20,6 mm	Largeur (pouces)	0,811 inch
Poids net	53,88 g		

Températures

Température de stockage	-40 °C...85 °C	Humidité	5...95 % (sans condensation)
-------------------------	----------------	----------	------------------------------

Probabilité d'échec

SIL selon IEC 61508	Aucun	MTTF	120 a
---------------------	-------	------	-------

Classifications

ETIM 6.0	EC001583	ETIM 7.0	EC001583
ETIM 8.0	EC001583	ETIM 9.0	EC001583
ECLASS 9.0	27-14-31-54	ECLASS 9.1	27-14-31-54
ECLASS 10.0	27-14-31-54	ECLASS 11.0	27-14-31-92
ECLASS 12.0	27-14-31-92	ECLASS 13.0	27-14-31-92

Sortie

Courant de faible impédance	≤ 600 Ω
-----------------------------	---------

Sortie d'alarme

Courant de commutation	5 A
------------------------	-----

Caractéristiques générales

Configuration	Aucune	Rail	TS 35
---------------	--------	------	-------

Caractéristiques de raccordement

Type de raccordement	Femelle / femelle
----------------------	-------------------

communication

Configuration	Aucune
---------------	--------

Conformité environnementale du produit

REACH SVHC	Lead 7439-92-1
SCIP	2f6dd957-421a-46db-a0c2-cf1609156924

Note importante

Informations sur le produit	<p>La borne de terminaison de bus ACT20C-LBT-10 fait office de terminaison électrique sur le bus du rail DIN d'une station ACT20C. Elle remplit également la fonction d'équerre de blocage mécanique.</p> <p>Propriétés</p> <ul style="list-style-type: none"> • Terminaison électrique côté droit du bus de communication interne sur une station ACT20C • Montage sur rail DIN TS 35 avec profil du bus CH20M intégré • Fonction d'équerre de blocage mécanique intégrée
-----------------------------	---

ACT20C-LBT-10

Weidmüller Interface GmbH & Co. KG

Klingenbergstraße 26

D-32758 Detmold

Germany

www.weidmueller.com

Caractéristiques techniques

Agréments

Agréments



ROHS	Conforme
UL File Number Search	Site Web UL
N° de certificat (cULus)	E141197

Téléchargements

Agrément/Certificat/Document de conformité	Certification DNV GL
Données techniques	CAD data – STEP
Documentation utilisateur	Device description – Instruction sheet Application notes – Manual
Catalogue	Catalogues in PDF-format
Brochures	

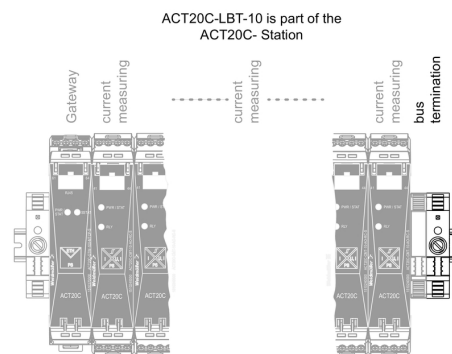
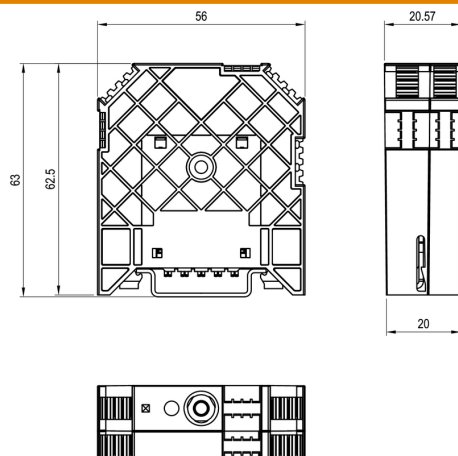
ACT20C-LBT-10

Weidmüller Interface GmbH & Co. KG
Klingenbergstraße 26
D-32758 Detmold
Germany

www.weidmueller.com

Dessins

Dessin coté



ACT20C-LBT-10

Weidmüller Interface GmbH & Co. KG

Klingenbergstraße 26

D-32758 Detmold

Germany

www.weidmueller.com

Accessoires

Vierge



Les repères WS sont particulièrement adaptés aux connecteurs de la série W. Grâce à leur compatibilité, ils peuvent également être utilisés avec la série I et la série Z. Les larges surfaces de marquage permettent d'imprimer de longues chaînes de caractères ou sur plusieurs lignes.

Les repères WS sont parfaits pour de longues chaînes de caractères personnalisées. Grâce au format MultiCard qui a fait ses preuves, l'impression avec PrintJet CONNECT ou Plotter est possible.

- Montage en bande ou individuellement
- Repères au format MultiCard éprouvé

Pour impression personnalisée : Veuillez nous envoyer un fichier dans le format de notre logiciel de repérage M-Print PRO ou M-Print PRO Online (sans installation) pour vos spécifications de repérage.

Informations générales de commande

Type	WS 12/5 MC NE WS	Version
Référence	1609860000	WS, Terminal marker, 12 x 5 mm, Pas en mm (P): 5.00 Weidmueller,
GTIN (EAN)	4008190203481	Allen-Bradley, blanc
Qté.	720 pièce(s)	

ACT20C-LBT-10

Weidmüller Interface GmbH & Co. KG

Klingenbergstraße 26

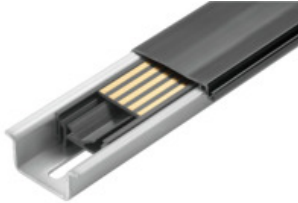
D-32758 Detmold

Germany

www.weidmueller.com

Accessoires

CH20M BUS SET - Kit

**Le bus de rail profilé complet pour le système modulaire de boîtier électronique**

Pour l'alimentation, la connexion et la répartition dans les applications modulaires, le bus de rail profilé remplace le câblage individuel coûteux par une solution système sans interruptions et flexible.

Le bus système est intégré de façon sûre dans le rail profilé standard de 35 mm. Le bloc de contact de bus SMD peut être traité d'une manière totalement automatique lors de la production de sous-ensembles par un procédé de refusion. Les surfaces de contact résistantes et dorées garantissent un contact durable et fiable pour toutes les largeurs de boîtiers.

- **Échelonnement sans limites** - la solution de connexion complète pour toutes les largeurs de systèmes – de la plaque de 6 mm au boîtier grande capacité de 67 mm.

- **Installation facile à réaliser** – remplacement de modules facile même dans les groupes de modules et sans effet sur les modules voisins.

- **Intégration universelle** - bus système sans interruptions : intégré en toute sécurité sur le rail profilé de 35 mm standard.

- **Disponibilité maximale** – Cinq contacts doubles coudés totalement galvanisés et partiellement dorés garantissent un contact durable avec le bus du rail profilé. Les brides soudées THR garantissent une connexion stable au circuit imprimé.

Informations générales de commande

Type	SET CH20M BUS 250MM TS ...	Version
Référence	1335140000	OMNIMATE Housing - série CH20M, Longueur: 250 mm, Largeur:
GTIN (EAN)	4050118138375	25.1 mm
Qté.	1 pièce(s)	

ACT20C-LBT-10

Weidmüller Interface GmbH & Co. KG

Klingenbergstraße 26

D-32758 Detmold

Germany

www.weidmueller.com

Accessoires

CH20M BUS-AP - Plaques d'extrémité pour profil de l'insert du bus

**Le bus de rail profilé complet pour le système modulaire de boîtier électronique**

Pour l'alimentation, la connexion et la répartition dans les applications modulaires, le bus de rail profilé remplace le câblage individuel coûteux par une solution système sans interruptions et flexible.

Le bus système est intégré de façon sûre dans le rail profilé standard de 35 mm. Le bloc de contact de bus SMD peut être traité d'une manière totalement automatique lors de la production de sous-ensembles par un procédé de refusion. Les surfaces de contact résistantes et dorées garantissent un contact durable et fiable pour toutes les largeurs de boîtiers.

- **Échelonnement sans limites** - la solution de connexion complète pour toutes les largeurs de systèmes – de la plaque de 6 mm au boîtier grande capacité de 67 mm.

- **Installation facile à réaliser** – remplacement de modules facile même dans les groupes de modules et sans effet sur les modules voisins.

- **Intégration universelle** - bus système sans interruptions : intégré en toute sécurité sur le rail profilé de 35 mm standard.

- **Disponibilité maximale** – Cinq contacts doubles coudés totalement galvanisés et partiellement dorés garantissent un contact durable avec le bus du rail profilé. Les brides soudées THR garantissent une connexion stable au circuit imprimé.

Informations générales de commande

Type	CH20M BUS-AP RE TS 35X7 ...	Version
Référence	1193170000	OMNIMATE Housing - série CH20M, Longueur: 40.5 mm, Largeur: 5.1
GTIN (EAN)	4032248987924	mm
Qté.	50 pièce(s)	
Type	CH20M BUS-AP LI TS 35X7 ...	Version
Référence	1193160000	OMNIMATE Housing - série CH20M, Longueur: 40.5 mm, Largeur: 5.1
GTIN (EAN)	4032248987771	mm
Qté.	50 pièce(s)	