

ACT20P-CMT-10-AO-RC-P**Weidmüller Interface GmbH & Co. KG**

Klingenbergstraße 26

D-32758 Detmold

Germany

www.weidmueller.com

A kép illusztráció**ACT20P: A rugalmas megoldás**

- Precíz és rendkívül praktikus jelátalakítók
- A kioldókarok megkönnyítik a kezelést

Általános rendelési adatok

Verzió	Áram-mérőjeladó, Határérték-felügyelet, Input : 0...5/10 A, Analóg kimenet, Relékimenet, Áramkábel átmenő furatban
Rendelési szám	1510330000
Típus	ACT20P-CMT-10-AO-RC-P
GTIN (EAN)	4050118319378
Qty.	1 Stück

ACT20P-CMT-10-AO-RC-P

Weidmüller Interface GmbH & Co. KG

Klingenbergstraße 26

D-32758 Detmold

Germany

www.weidmueller.com

Műszaki adatok

Méretek és tömegek

Mélység	114 mm	Mélység (coll)	4,488 inch
Magasság	127,1 mm	Magasság (coll)	5,004 inch
Szélesség	22,8 mm	Szélesség (coll)	0,898 inch
Nettó tömeg	158 g		

Hőmérsékletek

Tárolási hőmérséklet	-40 °C...85 °C	Üzemi hőmérséklet	-25 °C...60 °C
Páratartalom	5...95% páralecsapódás nem megengedett		

Bemenet

Bemenet mérési tartomány	konfigurálható, 0...5/10 A AC (RMS) or DC, max. peak current $10 \times I_{\text{Input}}$ (1 s), max.csúcsáram $2 \times I_{\text{Bemenet}}$ (1 s) @ 5/10 A DC, For DC current measurement (AA): Current direction display at the output (-/+ analog value), max.csúcsáram $2 \times I_{\text{Bemenet}}$ (1 s)	Bemenetek száma	1
Bemenő frekvencia	AC: 15...700 Hz (true root mean square)	Bemenő jel	Áramkabel átmenő furatban
Kábel külső átmérője, max.	10 mm		

Kimenet

Terhelő impedancia árama	$\leq 600 \Omega$	Típus	aktív, a csatlakoztatott vezérlő passzív legyen
--------------------------	-------------------	-------	--

Általános adatok

Galvanikus leválasztás	4 utas leválasztó, bemenet / kimenet / tápellátás / relé között	Hőmérséklet együttható	$\leq \pm 100 \text{ ppm/K}$ @ -25... +55 °C, $\leq \pm 200 \text{ ppm/K}$ @ +55...+70 °C
Konfiguráció	DIP-kapcsoló és potenciométer	Lépés válaszüzeje	$\leq 300 \text{ ms (RMS)}$, $\leq 60 \text{ ms}$ (AA)
Pontosság	$< 0,75 \% \text{ FSR}$	Potenciálbetáplálás	16,8 V...31,2 V
Sín	TS 35	Áramfelvétel, max.	2,2 W

Szigetelések koordinálása

EMC szabványok	IEC 61326-1, IEC 61010-2-201	Galvanikus leválasztás	4 utas leválasztó, bemenet / kimenet / tápellátás / relé között
Lökőfeszültség	6,4 kV (1,2/50 μs)	Névleges feszültség	300 V AC _{rms}
Szennyezés súlyossága	2	Szigetelési feszültség	4 kV _{eff} / 1 min.
Túlfeszültség kategória	III	Vizsgálati feszültség	4 kV

ACT20P-CMT-10-AO-RC-P

Weidmüller Interface GmbH & Co. KG

Klingenbergstraße 26

D-32758 Detmold

Germany

www.weidmueller.com

Műszaki adatok

Kimenet (Digitális)

Digitális kimenetek száma	1	Max. kapcsolási feszültség, AC	250 V
Max. kapcsolási feszültség, DC	24 V	Max. kapcsolási frekvencia	20 Hz
Névleges kapcsolási áram		Riasztási funkció	Surge current, Under-current, Riasztás késleltetés: 0...10 s, Hysteresis 5% / 10%
	6 A		
Típus	Relé, 1 váltóérintkező, normal / inverse adjustment		

Kimenet (analóg)

Kimenő feszültség	állítható, 0...10 V, 2...10 V, 0...5 V, 1...5 V, -5...+5 V, -10...+10 V	Kimenő áram	állítható, 0...20 mA, 4...20 mA, -20 - +20 mA
Lezáró ellenállás feszültség	≥ 10 kΩ	Lezáró ellenállás árama analóg	≤ 600 Ω
Number of analogue outputs		Típus (analóg kimenet)	Feszültség- és áramkimenet (konfigurálható)
	1		
Átviteli funkció	Közvetlen vagy inverz		

Csatlakozási adatok

Csatlakozás típusa	PUSH IN	Meghúzási nyomaték, min.	0,4 Nm
Meghúzási nyomaték, max.	0,6 Nm	Rögzítési tartomány, névleges csatlakozás	2,5 mm ²
Rögzítési tartomány, névleges csatlakozás, min.	0,5 mm ²	Rögzítési tartomány, névleges csatlakozás, max.	2,5 mm ²
Vezeték csatlakozási keresztmetszet AWG, min.	AWG 26	Vezeték csatlakozási keresztmetszet AWG, max.	AWG 14
Vezeték keresztmetszet, tömör, min.	0,2 mm ²	Vezeték keresztmetszet, tömör, max.	2,5 mm ²
Vezeték csatlakozási keresztmetszet, finomsodratú, min.	0,2 mm ²	Vezeték csatlakozási keresztmetszet, finomsodratú, max.	2,5 mm ²
Keresztmetszet csatlakoztatott vezetékhez, finomsodratú, érvéghüvelyekkel és műanyag gallérokkal DIN 46228/4, névleges csatlakozás, min.	0,2 mm ²	Vezeték csatlakozási keresztmetszet, finomsodratú, érvéghüvelyekkel és műanyag gallérokkal DIN 46228/4, névleges csatlakozás, max.	2,5 mm ²

Besorolások

ETIM 6.0	EC002475	ETIM 7.0	EC002475
ETIM 8.0	EC002475	ETIM 9.0	EC002475
ECLASS 9.0	27-21-01-23	ECLASS 9.1	27-21-01-23
ECLASS 10.0	27-21-01-23	ECLASS 11.0	27-21-01-23
ECLASS 12.0	27-21-01-23	ECLASS 13.0	27-21-01-23

Termékek környezetvédelmi megfelelősége

REACH SVHC	Lead 7439-92-1
SCIP	2f6dd957-421a-46db-a0c2-cf1609156924

ACT20P-CMT-10-AO-RC-P

Weidmüller Interface GmbH & Co. KG
Klingenbergstraße 26
D-32758 Detmold
Germany

www.weidmueller.com

Műszaki adatok

Fontos megjegyzés

Termékinformáció

Az ACT20P-CMT-XX-(AO)-RC-P sorozat készülékei AC és DC áramot mérnek és felügyelnek 60 A-ig. Az alkalmazott valódi RMS módszer precíz mérést biztosít, még torzított hullámformájú áramok esetén is. A készülékek integrált határérték-felügyeletet biztosítanak beállítható kapcsolási küszöbértékkel, késleltetéssel és hiszterézissel, valamint relékimenettel.

Jellemzők

- Valódi RMS érték mérése (true RMS) vagy aritmetikus átlagolás (AA), érintkező nélküli átmenő furatos technológia
- Túláram és áramhiány határérték-felügyelete
- Relékimenet nyitott/zárt áramkör elven
- Beállítható triggerelési késleltetés áramcsúcsok kiszűréséhez
- Üzemállapot- és hibakijelzés az előlapi LED-del, és kimenetjelzés az NE43, NE44, NE107 szerint
- Biztonságos, négyutas galvanikus leválasztás az IEC/EN 61010-2-201 szerint

Tanúsítványok

Jóváhagyások



Approvals	CULUS;
ROHS	Megfelel
UL File Number Search	UL weboldal
Tanúsítvány száma (cULus)	E141197

Letöltések

Approval/Certificate/Document of Conformity	Certification DNV GL Declaration of Conformity
Engineering Data	CAD data – STEP
Software	DIP switch configuration tool
User Documentation	Instruction sheet
Katalógusok	Catalogues in PDF-format

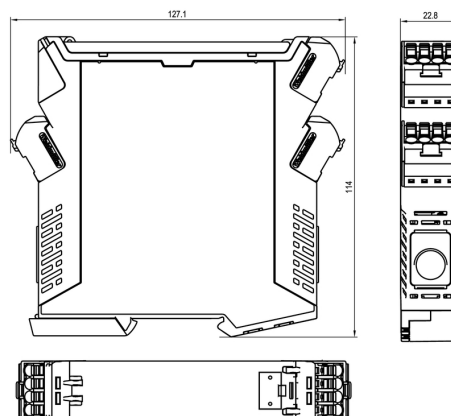
ACT20P-CMT-10-AO-RC-P

Weidmüller Interface GmbH & Co. KG
Klingenbergstraße 26
D-32758 Detmold
Germany

www.weidmueller.com

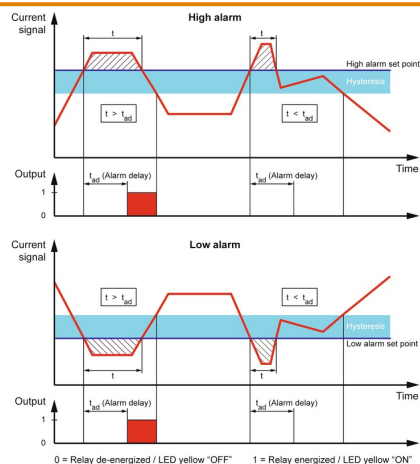
Rajzok

Méretrajz

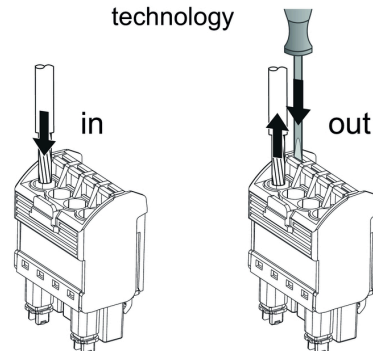


Configuration

DIP switch S1		DIP switch S2	
Current input range	1 2 3 4 5 6 7 8	Output range	1 2 3 4 5 6 7 8
0...5 A	<input type="checkbox"/>	0...10 V	<input type="checkbox"/>
0...10 A	<input checked="" type="checkbox"/>	2...10 V	<input type="checkbox"/>
		0...5 V	<input type="checkbox"/>
		1...5 V	<input type="checkbox"/>
		-5...+5 V	<input type="checkbox"/>
		-10...+10 V	<input type="checkbox"/>
		0...20 mA	<input type="checkbox"/>
		-20...+20 mA	<input type="checkbox"/>
Measuring method	1 2 3 4 5 6 7 8	Alarm relay action	1 2 3 4 5 6 7 8
True RMS	<input type="checkbox"/>	Energized	<input type="checkbox"/>
Arithmetic average	<input checked="" type="checkbox"/>	De-energized	<input checked="" type="checkbox"/>
Alarm delay time	1 2 3 4 5 6 7 8	Alarm hysteresis	1 2 3 4 5 6 7 8
0 s	<input type="checkbox"/>	5 %	<input type="checkbox"/>
2 s	<input type="checkbox"/>	10 %	<input checked="" type="checkbox"/>
5 s	<input type="checkbox"/>		
10 s	<input type="checkbox"/>	Alarm type	1 2 3 4 5 6 7 8
Measuring range monitoring	1 2 3 4 5 6 7 8	High alarm	<input type="checkbox"/>
Yes	<input type="checkbox"/>	Low alarm	<input checked="" type="checkbox"/>
No	<input checked="" type="checkbox"/>		
Output error action	1 2 3 4 5 6 7 8		
Upscale	<input type="checkbox"/>		
Downscale	<input checked="" type="checkbox"/>		
Transfer function	1 2 3 4 5 6 7 8		
Normal	<input type="checkbox"/>		
Inverse	<input checked="" type="checkbox"/>		



PUSH IN technology



ACT20P-CMT-10-AO-RC-P

Weidmüller Interface GmbH & Co. KG

Klingenbergstraße 26

D-32758 Detmold

Germany

www.weidmueller.com

Tartozékok

Üres



Az ESG a bevált és tesztelt MultiCard formátumú jelölő számos ismert elektromos készülékhez. Az eredmény egy kiváló minőségű, kontrasztos készülékjelölő.

A Siemens, az ABB, a Beckhoff és számos más gyártó készülékeihez különböző típusok kaphatók.

Az előnyök áttekintése:

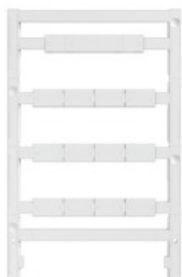
- általános célú címkék; öntapadós vagy felpattintható címkék, típustól függően,
- illesztett készülékekhez, pl. kismegszakítókhoz címkésínre pattintható ESG jelölőket szállítunk.
- Egyedi lézer-minőségű nyomtatás a műszaki jellemzőknek megfelelően

Egyedi nyomtatáshoz: Kérjük, küldje el az M-Print PRO vagy M-Print PRO Online (telepítés nélkül) jelölőszoftverünk fájlját a címkézési előírásokkal.

Általános rendelési adatok

Típus	ESG 6.6/20 BHZ 5.00/04	Verzió
Rendelési szám	1082540000	ESG, Készülékjelölők x 20 mm, PA 66, Szín: fehér
GTIN (EAN)	4032248845439	
Qty.	200 Stück	

Üres



Az ESG a bevált és tesztelt MultiCard formátumú jelölő számos ismert elektromos készülékhez. Az eredmény egy kiváló minőségű, kontrasztos készülékjelölő.

A Siemens, az ABB, a Beckhoff és számos más gyártó készülékeihez különböző típusok kaphatók.

Az előnyök áttekintése:

- általános célú címkék; öntapadós vagy felpattintható címkék, típustól függően,
- illesztett készülékekhez, pl. kismegszakítókhoz címkésínre pattintható ESG jelölőket szállítunk.
- Egyedi lézer-minőségű nyomtatás a műszaki jellemzőknek megfelelően

Egyedi nyomtatáshoz: Kérjük, küldje el az M-Print PRO vagy M-Print PRO Online (telepítés nélkül) jelölőszoftverünk fájlját a címkézési előírásokkal.

Általános rendelési adatok

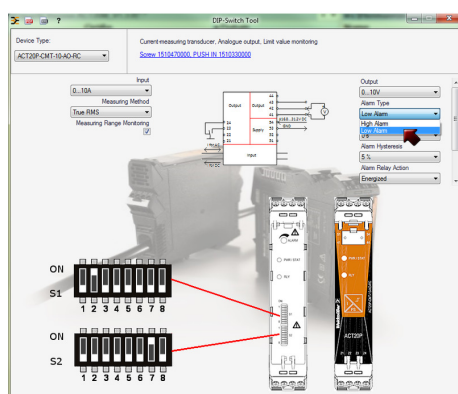
Típus	ESG 8/13.5/43.3 SAI AU	Verzió
Rendelési szám	1912130000	ESG, Készülékjelölők x 13.5 mm, PA 66, Szín: Áttetsző
GTIN (EAN)	4032248541164	
Qty.	5 Stück	

ACT20P-CMT-10-AO-RC-P

Weidmüller Interface GmbH & Co. KG
Klingenbergstraße 26
D-32758 Detmold
Germany

Rajzok

www.weidmueller.com



example for DIP switch setting (with ACT20 tool)

example for DIP switch setting (with ACT20 tool)

