

## ACT20P-CMT-10-AO-RC-P

**Weidmüller Interface GmbH & Co. KG**  
Klingenbergstraße 26  
D-32758 Detmold  
Germany

[www.weidmueller.com](http://www.weidmueller.com)

### Abbildung ähnlich



### ACT20P: Der Vielseitige

- Präzise und besonders funktionelle Signalwandler
- Lösehebel vereinfachen die Handhabung

### Allgemeine Bestelldaten

Ausführung	Strommesswandler, Grenzwertüberwachung, Eingang : 0...5/10 A, Analogausgang, Relaisausgang, Stromführendes Kabel in der Durchführungsöffnung
Best.-Nr.	<a href="#">1510330000</a>
Typ	ACT20P-CMT-10-AO-RC-P
GTIN (EAN)	4050118319378
VPE	1 Stück

Erstellungs-Datum 2. Mai 2024 16:09:37 MESZ

Katalogstand 20.04.2024 / Technische Änderungen vorbehalten

## ACT20P-CMT-10-AO-RC-P

Weidmüller Interface GmbH &amp; Co. KG

Klingenbergstraße 26

D-32758 Detmold

Germany

www.weidmueller.com

## Technische Daten

## Abmessungen und Gewichte

Tiefe	114 mm	Tiefe (inch)	4,488 inch
Höhe	127,1 mm	Höhe (inch)	5,004 inch
Breite	22,8 mm	Breite (inch)	0,898 inch
Nettogewicht	158 g		

## Temperaturen

Lagertemperatur	-40 °C...85 °C	Betriebstemperatur	-25 °C...60 °C
Feuchtigkeit	5...95 % keine Betauung		

## Eingang

Anzahl Eingänge	1	Eingangsfrequenz	AC: 15...700 Hz (true root mean square)
Eingangsmessbereich	konfigurierbar, 0...5/10 A AC (RMS) or DC, max. peak current $10 \times I_{\text{Input}}$ (1 s), max. Spitzenstrom $2 \times I_{\text{Eingang}}$ (1 s) @ 5/10 A DC, For DC current measurement (AA): Current direction display at the output (-/+ analog value), max. Spitzenstrom $2 \times I_{\text{Eingang}}$ (1 s)	Eingangssignal	
Kabeldurchmesser außen, max.	10 mm		Stromführendes Kabel in der Durchführungsöffnung

## Ausgang

Lastwiderstand / Strom	Typ	aktiv, angeschlossene Steuerung muss passiv sein
$\leq 600 \Omega$		

## Ausgang (Digital)

Alarmfunktion	Überstrom, Unterstrom, Alarmverzögerung: 0...10 s, Hysterese 5 % / 10 %	Anzahl Digitale Ausgänge	1
Nennschaltstrom	6 A	Schaltfrequenz, max.	20 Hz
Schaltspannung AC, max.	250 V	Schaltspannung DC, max.	24 V
Typ	Relais, 1 Wechsler, normal / inverse einstellbar		

## Ausgang (Analog)

Anzahl Analoge Ausgänge	Ausgangsspannung	einstellbar, 0...10 V, 2...10 V, 0...5 V, 1...5 V, -5...+5 V, -10...+10 V
Ausgangsstrom	Lastwiderstand Spannung	$\geq 10 \text{ k}\Omega$
Lastwiderstand Strom	Typ	Spannungs- und Stromausgang (konfigurierbar)
Übertragungsfunktion		

## ACT20P-CMT-10-AO-RC-P

Weidmüller Interface GmbH &amp; Co. KG

Klingenbergstraße 26

D-32758 Detmold

Germany

www.weidmueller.com

## Technische Daten

## Allgemeine Angaben

Galvanische Trennung	4-Wege-Trenner, zwischen Eingang / Ausgang / Versorgung / Relais	Genauigkeit	< 0,75 % FSR
Konfiguration	DIP-Schalter und Potentiometer	Leistungsaufnahme, max.	2,2 W
Sprungantwortzeit	≤ 300 ms (RMS), ≤ 60 ms (AA)	Temperaturkoeffizient	≤ ±100 ppm/K @ -25...+55 °C, ≤ ±200 ppm/K @ +55...+70 °C
Tragschiene	TS 35	Versorgungsspannung	16,8 V...31,2 V

## Isolationskoordination

Bemessungsspannung	300 V AC <sub>rms</sub>	EMV-Normen	IEC 61326-1, IEC 61010-2-201
Galvanische Trennung	4-Wege-Trenner, zwischen Eingang / Ausgang / Versorgung / Relais	Isolationsspannung	4 kV <sub>eff</sub> / 1 min.
Prüfspannung	4 kV	Stehstoßspannung	6,4 kV (1,2/50 µs)
Verschmutzungsgrad	2	Überspannungskategorie	III

## Anschlussdaten

Anschlussart	PUSH IN	Anzugsdrehmoment, min.	0,4 Nm
Anzugsdrehmoment, max.	0,6 Nm	Klemmbereich, Bemessungsanschluss	2,5 mm <sup>2</sup>
Klemmbereich, min.	0,5 mm <sup>2</sup>	Klemmbereich, max.	2,5 mm <sup>2</sup>
Leiteranschlussquerschnitt AWG, min.	AWG 26	Leiteranschlussquerschnitt AWG, max.	AWG 14
Leiteranschlussquerschnitt, eindrätig, min.	0,2 mm <sup>2</sup>	Leiteranschlussquerschnitt, eindrätig, max.	2,5 mm <sup>2</sup>
Leiteranschlussquerschnitt, feindrätig, min.	0,2 mm <sup>2</sup>	Leiteranschlussquerschnitt, feindrätig, max.	2,5 mm <sup>2</sup>
Leiteranschlussquerschnitt, feindrätig AEH mit Kunststoffkragen DIN 46228/4, min.	0,2 mm <sup>2</sup>	Leiteranschlussquerschnitt, feindrätig AEH mit Kunststoffkragen DIN 46228/4, max.	2,5 mm <sup>2</sup>

## Klassifikationen

ETIM 6.0	EC002475	ETIM 7.0	EC002475
ETIM 8.0	EC002475	ETIM 9.0	EC002475
ECLASS 9.0	27-21-01-23	ECLASS 9.1	27-21-01-23
ECLASS 10.0	27-21-01-23	ECLASS 11.0	27-21-01-23
ECLASS 12.0	27-21-01-23	ECLASS 13.0	27-21-01-23

## Umweltanforderungen

REACH SVHC	Lead 7439-92-1
SCIP	2f6dd957-421a-46db-a0c2-cf1609156924

## ACT20P-CMT-10-AO-RC-P

Weidmüller Interface GmbH &amp; Co. KG

Klingenbergstraße 26

D-32758 Detmold

Germany

www.weidmueller.com

## Technische Daten

## Wichtiger Hinweis

## Produkthinweis

Die Geräte der ACT20P-CMT-XX-(AO)-RC-P-Reihe messen und überwachen Gleich- und Wechselströme bis 60 A. Das verwendete Echteffektivwertverfahren ermöglicht eine präzise Messung auch bei verzerrten Formen der Stromkurve. Die Geräte verfügen über eine integrierte Grenzwertüberwachung mit einstellbarer Schaltschwelle, Verzögerung und Hysterese sowie über einen Relais-Ausgang.

## Eigenschaften

- Messung mittels Echteffektivwertverfahren (True RMS) oder arithmetischer Mittelwertmessung (AA) und kontaktfreier Durchstecktechnik
- Grenzwertüberwachung auf Über- oder Unterstrom
- Relaisausgang mittels Arbeits- oder Ruhestromprinzip
- Einstellbare Auslöseverzögerung zur Filterung von Stromspitzen
- Betriebszustands- und Fehleranzeige über frontseitige LED und Ausgangssignalisierung nach NE43, NE44, NE107
- Galvanische 4-Wege-Isolation für sichere Trennung nach IEC/EN 61010-2-201

## Zulassungen

## Zulassungen



Zulassungen CULUS;

ROHS Konform

UL File Number Search UL Webseite

Zertifikat-Nr. (cULus) E141197

## Downloads

Zulassung / Zertifikat / Konformitätsdokument [Certification DNV GL](#)  
[Declaration of Conformity](#)Engineering-Daten [CAD data – STEP](#)Software [DIP switch configuration tool](#)Anwenderdokumentation [Instruction sheet](#)Kataloge [Catalogues in PDF-format](#)

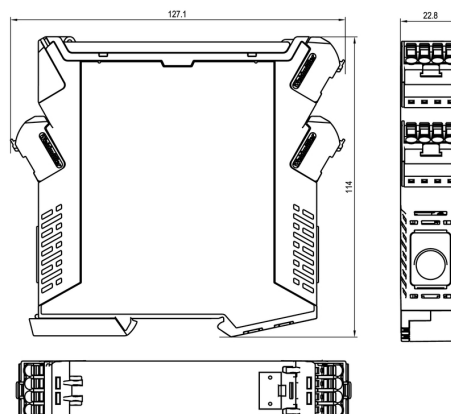
## ACT20P-CMT-10-AO-RC-P

**Weidmüller Interface GmbH & Co. KG**  
Klingenbergstraße 26  
D-32758 Detmold  
Germany

www.weidmueller.com

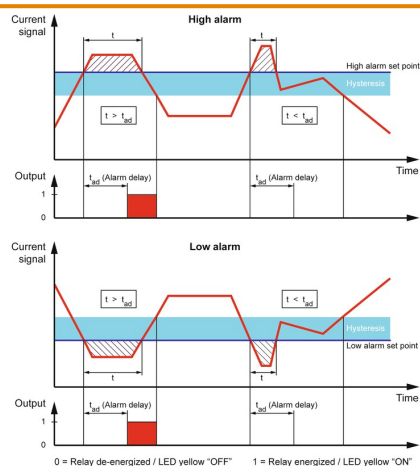
## Zeichnungen

### Maßzeichnung

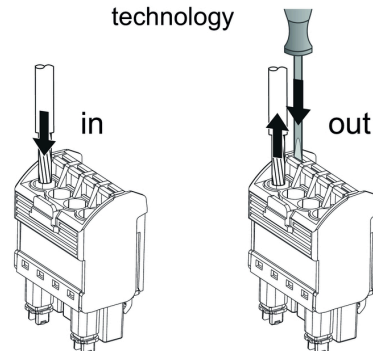


#### Configuration

DIP switch S1		DIP switch S2	
Current input range	1 2 3 4 5 6 7 8	Output range	1 2 3 4 5 6 7 8
0...5 A	<input type="checkbox"/>	0...10 V	<input type="checkbox"/>
0...10 A	<input checked="" type="checkbox"/>	2...10 V	<input type="checkbox"/>
		0...5 V	<input type="checkbox"/>
		1...5 V	<input checked="" type="checkbox"/>
		-5...+5 V	<input type="checkbox"/>
		-10...+10 V	<input type="checkbox"/>
		0...20 mA	<input type="checkbox"/>
		-20...+20 mA	<input checked="" type="checkbox"/>
Measuring method	1 2 3 4 5 6 7 8	Alarm relay action	1 2 3 4 5 6 7 8
True RMS	<input type="checkbox"/>	Energized	<input type="checkbox"/>
Arithmetic average	<input checked="" type="checkbox"/>	De-energized	<input checked="" type="checkbox"/>
Alarm delay time	1 2 3 4 5 6 7 8	Alarm hysteresis	1 2 3 4 5 6 7 8
0 s	<input type="checkbox"/>	5 %	<input type="checkbox"/>
2 s	<input type="checkbox"/>	10 %	<input checked="" type="checkbox"/>
5 s	<input checked="" type="checkbox"/>	Alarm type	1 2 3 4 5 6 7 8
10 s	<input type="checkbox"/>	High alarm	<input type="checkbox"/>
		Low alarm	<input checked="" type="checkbox"/>
Measuring range monitoring	1 2 3 4 5 6 7 8		
Yes	<input type="checkbox"/>		
No	<input checked="" type="checkbox"/>		
Output error action	1 2 3 4 5 6 7 8		
Upscale	<input type="checkbox"/>		
Downscale	<input checked="" type="checkbox"/>		
Transfer function	1 2 3 4 5 6 7 8		
Normal	<input type="checkbox"/>		
Inverse	<input checked="" type="checkbox"/>		



#### PUSH IN technology



**ACT20P-CMT-10-AO-RC-P****Weidmüller Interface GmbH & Co. KG**

Klingenbergstraße 26

D-32758 Detmold

Germany

[www.weidmueller.com](http://www.weidmueller.com)**Zubehör****Neutral**

ESG ist der bewährte Markierer im MultiCard-Format für viele Elektrogeräte namhafter Hersteller. Der Markierer ermöglicht eine hochwertige und kontrastreiche Gerätebeschriftung.

Es sind verschiedene Typen für Geräte von Herstellern wie Siemens, ABB, Beckhoff usw. verfügbar.

Die Vorteile auf einen Blick:

- Universell einsetzbare, selbstklebende Schilder oder aufrastbar, je nach Typ
- Für aneinandergereihte Geräte, wie z. B. Leitungsschutzschaltern, bieten wir ESG zum Aufrasten auf eine Schildschiene an
- Individueller Druck in Laserqualität nach Angabe

**Für Sonderdruck:** Bitte senden Sie uns für ihre Beschriftungsvorgaben eine Datei unserer Beschriftungssoftware M-Print PRO oder M-Print PRO Online (ohne Installation).

**Allgemeine Bestelldaten**

Typ	ESG 6.6/20 BHZ 5.00/04	Ausführung
Best.-Nr.	<a href="#">1082540000</a>	ESG, Gerätemarkierer x 20 mm, PA 66, Farbe: weiß
GTIN (EAN)	4032248845439	
VPE	200 Stück	

**ACT20P-CMT-10-AO-RC-P****Weidmüller Interface GmbH & Co. KG**

Klingenbergstraße 26

D-32758 Detmold

Germany

[www.weidmueller.com](http://www.weidmueller.com)**Zubehör****Neutral**

ESG ist der bewährte Markierer im MultiCard-Format für viele Elektrogeräte namhafter Hersteller. Der Markierer ermöglicht eine hochwertige und kontrastreiche Gerätebeschriftung.

Es sind verschiedene Typen für Geräte von Herstellern wie Siemens, ABB, Beckhoff usw. verfügbar.

Die Vorteile auf einen Blick:

- Universell einsetzbare, selbstklebende Schilder oder aufrastbar, je nach Typ
- Für aneinandergereihte Geräte, wie z. B. Leitungsschutzschaltern, bieten wir ESG zum Aufrasten auf eine Schildschiene an
- Individueller Druck in Laserqualität nach Angabe

**Für Sonderdruck:** Bitte senden Sie uns für ihre Beschriftungsvorgaben eine Datei unserer Beschriftungssoftware M-Print PRO oder M-Print PRO Online (ohne Installation).

**Allgemeine Bestelldaten**

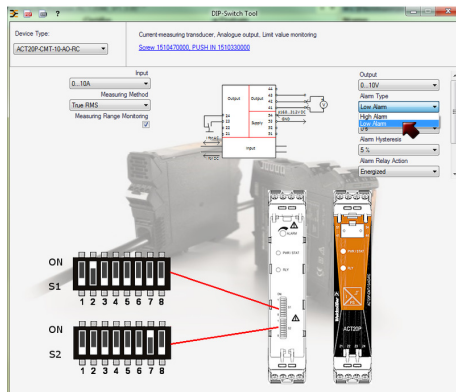
Typ	ESG 8/13.5/43.3 SAI AU	Ausführung
Best.-Nr.	<a href="#">1912130000</a>	ESG, Gerätemarkierer x 13.5 mm, PA 66, Farbe: transparent
GTIN (EAN)	4032248541164	
VPE	5 Stück	

## ACT20P-CMT-10-AO-RC-P

**Weidmüller Interface GmbH & Co. KG**  
Klingenbergstraße 26  
D-32758 Detmold  
Germany

[www.weidmueller.com](http://www.weidmueller.com)

## Zeichnungen



example for DIP switch setting (with ACT20 tool)

example for DIP switch setting (with ACT20 tool)

