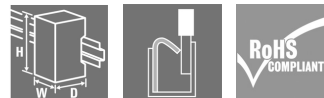


ACT20P-CMT-30-AO-RC-P

Weidmüller Interface GmbH & Co. KG
Klingenbergstraße 26
D-32758 Detmold
Germany

www.weidmueller.com



ACT20P: Der Vielseitige

- Präzise und besonders funktionelle Signalwandler
- Lösehebel vereinfachen die Handhabung

Allgemeine Bestelldaten

| | |
|------------|--|
| Ausführung | Strommesswandler, Grenzwertüberwachung, Eingang : 0...20/25/30 A, Analogausgang, Relaisausgang, Stromführendes Kabel in der Durchführungsöffnung |
| Best.-Nr. | 1510320000 |
| Typ | ACT20P-CMT-30-AO-RC-P |
| GTIN (EAN) | 4050118319569 |
| VPE | 1 Stück |

Erstellungs-Datum 27. April 2024 21:42:43 MESZ

Katalogstand 20.04.2024 / Technische Änderungen vorbehalten

ACT20P-CMT-30-AO-RC-P

Weidmüller Interface GmbH & Co. KG

Klingenbergstraße 26

D-32758 Detmold

Germany

www.weidmueller.com

Technische Daten

Abmessungen und Gewichte

| | | | |
|--------------|----------|---------------|------------|
| Tiefe | 114 mm | Tiefe (inch) | 4,488 inch |
| Höhe | 127,1 mm | Höhe (inch) | 5,004 inch |
| Breite | 22,8 mm | Breite (inch) | 0,898 inch |
| Nettogewicht | 204 g | | |

Temperaturen

| | | | |
|-----------------|-------------------------|--------------------|----------------|
| Lagertemperatur | -40 °C...85 °C | Betriebstemperatur | -25 °C...60 °C |
| Feuchtigkeit | 5...95 % keine Betauung | | |

Eingang

| | | | |
|------------------------------|--|------------------|--|
| Anzahl Eingänge | 1 | Eingangsfrequenz | AC: 15...700 Hz (true root mean square) |
| Eingangsmessbereich | konfigurierbar, 0...20/25/30 A AC (RMS) or DC, max. peak current $10 \times I_{\text{Input}}$ (1 s), For DC current measurement (AA): Current direction display at the output (-/+ analog value) | Eingangssignal | Stromführendes Kabel in der Durchführungsöffnung |
| Kabeldurchmesser außen, max. | 10 mm | | |

Ausgang

| | | |
|------------------------|-----|--|
| Lastwiderstand / Strom | Typ | aktiv, angeschlossene Steuerung muss passiv sein |
| $\leq 600 \Omega$ | | |

Ausgang (Digital)

| | | | |
|-------------------------|--|--------------------------|--|
| Alarmfunktion | Überstrom, Unterstrom, Alarmverzögerung: 0...10 s, Hysteresis 5 % / 10 % | Anzahl Digitale Ausgänge | 1 |
| Dauerstrom | $2 \times I_{\text{Input}}$ | Nennschaltstrom | 6 A |
| Schaltfrequenz, max. | 20 Hz | Schaltspannung AC, max. | 250 V |
| Schaltspannung DC, max. | 24 V | Typ | Relais, 1 Wechsler, normal / inverse einstellbar |

Ausgang (Analog)

| | | | |
|-------------------------|---|-------------------------|---|
| Anzahl Analoge Ausgänge | 1 | Ausgangsspannung | einstellbar, 0...10 V, 2...10 V, 0...5 V, 1...5 V, -5...+5 V, -10...+10 V |
| Ausgangsstrom | einstellbar, 0...20 mA, 4...20 mA, -20...+20 mA | Lastwiderstand Spannung | $\geq 10 \text{ k}\Omega$ |
| Lastwiderstand Strom | $\leq 600 \Omega$ | Typ | 'aktiv', 'verbundene Steuerung muss passiv sein' |
| Übertragungsfunktion | direkt oder invertiert | | |

ACT20P-CMT-30-AO-RC-P

Weidmüller Interface GmbH & Co. KG

Klingenbergstraße 26

D-32758 Detmold

Germany

www.weidmueller.com

Technische Daten

Allgemeine Angaben

| | | | |
|----------------------|--|-------------------------|----------------------------------|
| Galvanische Trennung | 4-Wege-Trenner, zwischen Eingang / Ausgang / Versorgung / Relais | Genauigkeit | < 0,75 % FSR |
| Konfiguration | DIP-Schalter und Potentiometer | Leistungsaufnahme, max. | 2,2 W |
| Sprungantwortzeit | ≤ 300 ms (RMS), ≤ 60 ms (AA) | Temperaturkoeffizient | typ. 0.04 % / K, max. 0.09 % / K |
| Tragschiene | TS 35 | Versorgungsspannung | 16,8 V...31,2 V |

Isolationskoordination

| | | | |
|----------------------|--|------------------------|------------------------------|
| Bemessungsspannung | 300 V AC _{rms} | EMV-Normen | IEC 61326-1, IEC 61010-2-201 |
| Galvanische Trennung | 4-Wege-Trenner, zwischen Eingang / Ausgang / Versorgung / Relais | Isolationsspannung | 4 kV _{eff} / 1 min. |
| Prüfspannung | 4 kV | Stehstoßspannung | 6,4 kV (1,2/50 µs) |
| Verschmutzungsgrad | 2 | Überspannungskategorie | III |

Anschlussdaten

| | | | |
|---|---------------------|---|---------------------|
| Anschlussart | PUSH IN | Anzugsdrehmoment, min. | 0,4 Nm |
| Anzugsdrehmoment, max. | 0,6 Nm | Klemmbereich, Bemessungsanschluss | 2,5 mm ² |
| Klemmbereich, min. | 0,5 mm ² | Klemmbereich, max. | 2,5 mm ² |
| Leiteranschlussquerschnitt AWG, min. | AWG 26 | Leiteranschlussquerschnitt AWG, max. | AWG 14 |
| Leiteranschlussquerschnitt, eindrätig, min. | 0,2 mm ² | Leiteranschlussquerschnitt, eindrätig, max. | 2,5 mm ² |
| Leiteranschlussquerschnitt, feindrätig, min. | 0,2 mm ² | Leiteranschlussquerschnitt, feindrätig, max. | 2,5 mm ² |
| Leiteranschlussquerschnitt, feindrätig AEH mit Kunststoffkragen DIN 46228/4, min. | 0,2 mm ² | Leiteranschlussquerschnitt, feindrätig AEH mit Kunststoffkragen DIN 46228/4, max. | 2,5 mm ² |

Klassifikationen

| | | | |
|-------------|-------------|-------------|-------------|
| ETIM 6.0 | EC002475 | ETIM 7.0 | EC002475 |
| ETIM 8.0 | EC002475 | ETIM 9.0 | EC002475 |
| ECLASS 9.0 | 27-21-01-23 | ECLASS 9.1 | 27-21-01-23 |
| ECLASS 10.0 | 27-21-01-23 | ECLASS 11.0 | 27-21-01-23 |
| ECLASS 12.0 | 27-21-01-23 | ECLASS 13.0 | 27-21-01-23 |

Umweltanforderungen

| | |
|------------|--------------------------------------|
| REACH SVHC | Lead 7439-92-1 |
| SCIP | 2f6dd957-421a-46db-a0c2-cf1609156924 |

ACT20P-CMT-30-AO-RC-P

Weidmüller Interface GmbH & Co. KG

Klingenbergstraße 26

D-32758 Detmold

Germany

www.weidmueller.com

Technische Daten

Wichtiger Hinweis

Produkthinweis

Die Geräte der ACT20P-CMT-XX-(AO)-RC-P-Reihe messen und überwachen Gleich- und Wechselströme bis 60 A. Das verwendete Echteffektivwertverfahren ermöglicht eine präzise Messung auch bei verzerrten Formen der Stromkurve. Die Geräte verfügen über eine integrierte Grenzwertüberwachung mit einstellbarer Schaltschwelle, Verzögerung und Hysterese sowie über einen Relais-Ausgang.

Eigenschaften

- Messung mittels Echteffektivwertverfahren (True RMS) oder arithmetischer Mittelwertmessung (AA) und kontaktfreier Durchstecktechnik
- Grenzwertüberwachung auf Über- oder Unterstrom
- Relaisausgang mittels Arbeits- oder Ruhestromprinzip
- Einstellbare Auslöseverzögerung zur Filterung von Stromspitzen
- Betriebszustands- und Fehleranzeige über frontseitige LED und Ausgangssignalisierung nach NE43, NE44, NE107
- Galvanische 4-Wege-Isolation für sichere Trennung nach IEC/EN 61010-2-201

Zulassungen

Zulassungen



Zulassungen CULUS;

ROHS Konform

UL File Number Search UL Webseite

Zertifikat-Nr. (cULus) E141197

Downloads

Zulassung / Zertifikat / Konformitätsdokument [Certification DNV GL](#)
[Declaration of Conformity](#)Engineering-Daten [CAD data – STEP](#)Software [DIP switch configuration tool](#)Anwenderdokumentation [Instruction sheet](#)Kataloge [Catalogues in PDF-format](#)

ACT20P-CMT-30-AO-RC-P

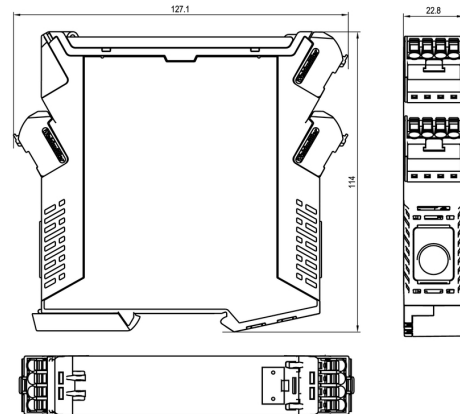
Weidmüller Interface GmbH & Co. KG
Klingenbergstraße 26
D-32758 Detmold
Germany

www.weidmueller.com

Zeichnungen

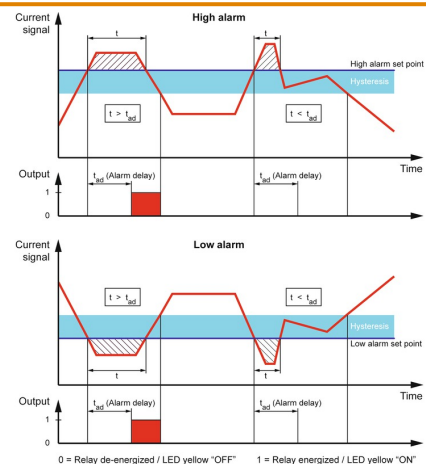


Maßzeichnung

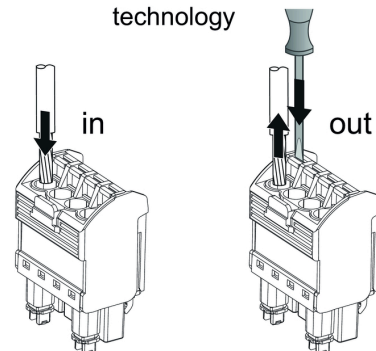


Configuration

| DIP switch S1 | | | | | | | |
|----------------------------|---|---|---|---|---|---|---|
| Current input range | 1 | 2 | 3 | 4 | 5 | 6 | 7 |
| 0...20 A | | | | | | | |
| 0...25 A | | | | | | | |
| 0...30 A | | | | | | | |
| DIP switch S2 | | | | | | | |
| Output range | 1 | 2 | 3 | 4 | 5 | 6 | 7 |
| 0...10 V | | | | | | | |
| 2...10 V | | | | | | | |
| 0...5 V | | | | | | | |
| 1...5 V | | | | | | | |
| -5...+5 V | | | | | | | |
| -10...+10 V | | | | | | | |
| 0...20 mA | | | | | | | |
| 4...20 mA | | | | | | | |
| -20...+20 mA | | | | | | | |
| Alarm relay action | 1 | 2 | 3 | 4 | 5 | 6 | 7 |
| Energized | | | | | | | |
| De-energized | | | | | | | |
| Alarm hysteresis | 1 | 2 | 3 | 4 | 5 | 6 | 7 |
| 5 % | | | | | | | |
| 10 % | | | | | | | |
| Alarm type | 1 | 2 | 3 | 4 | 5 | 6 | 7 |
| High alarm | | | | | | | |
| Low alarm | | | | | | | |
| Measuring range monitoring | 1 | 2 | 3 | 4 | 5 | 6 | 7 |
| Yes | | | | | | | |
| No | | | | | | | |
| Output error action | 1 | 2 | 3 | 4 | 5 | 6 | 7 |
| Upscale | | | | | | | |
| Downscale | | | | | | | |
| Transfer function | 1 | 2 | 3 | 4 | 5 | 6 | 7 |
| Normal | | | | | | | |
| Inverse | | | | | | | |



PUSH IN technology



ACT20P-CMT-30-AO-RC-P**Weidmüller Interface GmbH & Co. KG**

Klingenbergstraße 26

D-32758 Detmold

Germany

www.weidmueller.com**Zubehör****Neutral**

ESG ist der bewährte Markierer im MultiCard-Format für viele Elektrogeräte namhafter Hersteller. Der Markierer ermöglicht eine hochwertige und kontrastreiche Gerätebeschriftung.

Es sind verschiedene Typen für Geräte von Herstellern wie Siemens, ABB, Beckhoff usw. verfügbar.

Die Vorteile auf einen Blick:

- Universell einsetzbare, selbstklebende Schilder oder aufrastbar, je nach Typ
- Für aneinandergereihte Geräte, wie z. B. Leitungsschutzschaltern, bieten wir ESG zum Aufrasten auf eine Schildschiene an
- Individueller Druck in Laserqualität nach Angabe

Für Sonderdruck: Bitte senden Sie uns für ihre Beschriftungsvorgaben eine Datei unserer Beschriftungssoftware M-Print PRO oder M-Print PRO Online (ohne Installation).

Allgemeine Bestelldaten

| | | |
|------------|----------------------------|--|
| Typ | ESG 6.6/20 BHZ 5.00/04 | Ausführung |
| Best.-Nr. | 1082540000 | ESG, Gerätemarkierer x 20 mm, PA 66, Farbe: weiß |
| GTIN (EAN) | 4032248845439 | |
| VPE | 200 Stück | |

ACT20P-CMT-30-AO-RC-P**Weidmüller Interface GmbH & Co. KG**

Klingenbergstraße 26

D-32758 Detmold

Germany

www.weidmueller.com**Zubehör****Neutral**

ESG ist der bewährte Markierer im MultiCard-Format für viele Elektrogeräte namhafter Hersteller. Der Markierer ermöglicht eine hochwertige und kontrastreiche Gerätebeschriftung.

Es sind verschiedene Typen für Geräte von Herstellern wie Siemens, ABB, Beckhoff usw. verfügbar.

Die Vorteile auf einen Blick:

- Universell einsetzbare, selbstklebende Schilder oder aufrastbar, je nach Typ
- Für aneinandergereihte Geräte, wie z. B. Leitungsschutzschaltern, bieten wir ESG zum Aufrasten auf eine Schildschiene an
- Individueller Druck in Laserqualität nach Angabe

Für Sonderdruck: Bitte senden Sie uns für ihre Beschriftungsvorgaben eine Datei unserer Beschriftungssoftware M-Print PRO oder M-Print PRO Online (ohne Installation).

Allgemeine Bestelldaten

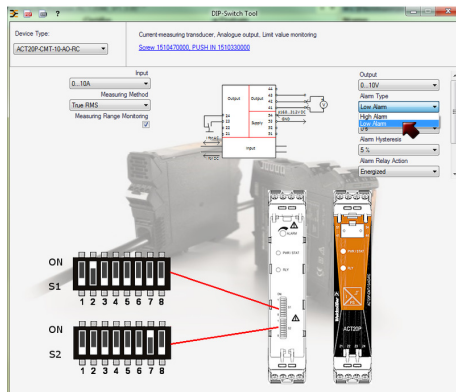
| | | |
|------------|----------------------------|---|
| Typ | ESG 8/13.5/43.3 SAI AU | Ausführung |
| Best.-Nr. | 1912130000 | ESG, Gerätemarkierer x 13.5 mm, PA 66, Farbe: transparent |
| GTIN (EAN) | 4032248541164 | |
| VPE | 5 Stück | |

ACT20P-CMT-30-AO-RC-P

Weidmüller Interface GmbH & Co. KG
Klingenbergstraße 26
D-32758 Detmold
Germany

www.weidmueller.com

Zeichnungen



example for DIP switch setting (with ACT20 tool)

example for DIP switch setting (with ACT20 tool)

