

ACT20P-CMT-60-AO-RC-P**Weidmüller Interface GmbH & Co. KG**

Klingenbergstraße 26

D-32758 Detmold

Germany

www.weidmueller.com

A kép illusztráció**ACT20P: A rugalmas megoldás**

- Precíz és rendkívül praktikus jelátalakítók
- A kioldókarok megkönnyítik a kezelést

Általános rendelési adatok

Verzió	Áram-mérőjeladó, Határérték-felügyelet, Input : 0...40/50/60 A, Analóg kimenet, Relékimenet, Áramkábel átmenő furatban
Rendelési szám	1510290000
Típus	ACT20P-CMT-60-AO-RC-P
GTIN (EAN)	4050118319552
Qty.	1 Stück

A létrehozás dátuma 2024. május 4. 8:04:25 CEST

A katalógus állapota 20.04.2024 / A műszaki módosítások jogát fenntartjuk.

ACT20P-CMT-60-AO-RC-P

Weidmüller Interface GmbH & Co. KG

Klingenbergstraße 26

D-32758 Detmold

Germany

www.weidmueller.com

Műszaki adatok

Méretek és tömegek

Mélység	114 mm	Mélység (coll)	4,488 inch
Magasság	127,1 mm	Magasság (coll)	5,004 inch
Szélesség	22,8 mm	Szélesség (coll)	0,898 inch
Nettó tömeg	158 g		

Hőmérsékletek

Tárolási hőmérséklet	-40 °C...85 °C	Üzemi hőmérséklet	-25 °C...60 °C
Páratartalom	5...95% páralecsapódás nem megengedett		

Meghibásodási valószínűség

MTTF	158 a
------	-------

Bemenet

Bemenet mérési tartomány	konfigurálható, 0... 40/50/60 A AC or DC, max. peak current $10 \times$ I_{Input} (1 s), For DC current measurement (AA): Current direction display at the output (-/+ analog value)	Bemenetek száma	1
Bemenő frekvencia	AC: 15...700 Hz (true root mean square)	Bemenő jel	Áramkabel átmenő furatban
Kábel külső átmérője, max.	10 mm		

Kimenet

Terhelő impedancia árama	$\leq 600 \Omega$	Típus	aktív, a csatlakoztatott vezérlő passzív legyen
--------------------------	-------------------	-------	--

Általános adatok

Galvanikus leválasztás	4 utas leválasztó, bemenet / kimenet / tápellátás / relé között	Hőmérséklet együtttható	0.01%/K @ 0...40 A, 0.10%/K @ 40...55 A, 0.30%/K @ 55...60 A
Konfiguráció	DIP-kapcsoló és potenciométer, küszöbértékekhez (túláram / áramhiány), késleltetéshez és hiszterézishez	Lépés válaszüzeje	$\leq 300 \text{ ms (RMS)}, \leq 60 \text{ ms (AA)}$
Pontosság	$<0,75 \% \text{ FSR}$	Potenciálbetáplálás	16,8 V...31,2 V
Sín	TS 35	Áramfelvétel, max.	2,2 W

Szigetelések koordinálása

EMC szabványok	IEC 61326-1, IEC 61010-2-201	Galvanikus leválasztás	4 utas leválasztó, bemenet / kimenet / tápellátás / relé között
Lökőfeszültség	6,4 kV (1,2/50 μs)	Névleges feszültség	300 V AC _{rms}
Szennyezés súlyossága	2	Szigetelési feszültség	4 kV _{eff} / 1 min.
Túlfeszültség kategória	III	Vizsgálati feszültség	4 kV

ACT20P-CMT-60-AO-RC-P

Weidmüller Interface GmbH & Co. KG

Klingenbergstraße 26

D-32758 Detmold

Germany

www.weidmueller.com

Műszaki adatok

Kimenet (Digitális)

Digitális kimenetek száma	1	Folytonos áram	2 × I Input
Max. kapcsolási feszültség, AC	250 V	Max. kapcsolási feszültség, DC	24 V
Max. kapcsolási frekvencia	20 Hz	Névleges kapcsolási áram	6 A
Riasztási funkció	Surge current, Under-current, Riasztás késleltetés: 0...10 s, Hysteresis 5% / 10%	Típus	Relé, 1 váltóérintkező, normal / inverse adjustment

Kimenet (analóg)

Kimenő feszültség	állítható, 0...10 V, 2...10 V, 0...5 V, 1...5 V, -5...+5 V, -10...+10 V	Kimenő áram	állítható, 0...20 mA, 4...20 mA, -20 – +20 mA
Lezáró ellenállás feszültség	≥ 10 kΩ	Lezáró ellenállás árama analóg	≤ 600 Ω
Number of analogue outputs	1	Típus (analóg kimenet)	Feszültség- és áramkimenet (konfigurálható)
Átviteli funkció	Közvetlen vagy inverz		

Csatlakozási adatok

Csatlakozás típusa	PUSH IN	Meghúzási nyomaték, min.	0,4 Nm
Meghúzási nyomaték, max.	0,6 Nm	Rögzítési tartomány, névleges csatlakozás	2,5 mm ²
Rögzítési tartomány, névleges csatlakozás, min.	0,5 mm ²	Rögzítési tartomány, névleges csatlakozás, max.	2,5 mm ²
Vezeték csatlakozási keresztmetszet AWG, min.	AWG 26	Vezeték csatlakozási keresztmetszet AWG, max.	AWG 14
Vezeték keresztmetszet, tömör, min.	0,2 mm ²	Vezeték keresztmetszet, tömör, max.	2,5 mm ²
Vezeték csatlakozási keresztmetszet, finomsodratú, min.	0,2 mm ²	Vezeték csatlakozási keresztmetszet, finomsodratú, max.	2,5 mm ²
Keresztmetszet csatlakoztatott vezetékhez, finomsodratú, érvéghüvelyekkel és műanyag gallérokkal DIN 46228/4, névleges csatlakozás, min.	0,2 mm ²	Vezeték csatlakozási keresztmetszet, finomsodratú, érvéghüvelyekkel és műanyag gallérokkal DIN 46228/4, névleges csatlakozás, max.	2,5 mm ²

Besorolások

ETIM 6.0	EC002475	ETIM 7.0	EC002475
ETIM 8.0	EC002475	ETIM 9.0	EC002475
ECLASS 9.0	27-21-01-23	ECLASS 9.1	27-21-01-23
ECLASS 10.0	27-21-01-23	ECLASS 11.0	27-21-01-23
ECLASS 12.0	27-21-01-23	ECLASS 13.0	27-21-01-23

Termékek környezetvédelmi megfelelése

REACH SVHC	Lead 7439-92-1
SCIP	2f6dd957-421a-46db-a0c2-cf1609156924

ACT20P-CMT-60-AO-RC-P

Weidmüller Interface GmbH & Co. KG

Klingenbergstraße 26

D-32758 Detmold

Germany

www.weidmueller.com

Műszaki adatok

Fontos megjegyzés

Termékinformáció

Az ACT20P-CMT-XX-(AO)-RC-P sorozat készülékei AC és DC áramot mérnek és felügyelnek 60 A-ig. Az alkalmazott valódi RMS módszer precíz mérést biztosít, még torzított hullámformájú áramok esetén is. A készülékek integrált határérték-felügyeletet biztosítanak beállítható kapcsolási küszöbértékkel, késleltetéssel és hiszterézissel, valamint relékimenettel.

Jellemzők

- Valódi RMS érték mérése (true RMS) vagy aritmetikus átlagolás (AA), érintkező nélküli átmenő furatos technológia
- Túláram és áramhiány határérték-felügyelete
- Relékimenet nyitott/zárt áramkör elven
- Beállítható triggerelési késleltetés áramcsúcsok kiszűréséhez
- Üzemállapot- és hibakijelzés az előlapi LED-del, és kimenetjelzés az NE43, NE44, NE107 szerint
- Biztonságos, négyutas galvanikus leválasztás az IEC/EN 61010-2-201 szerint

Tanúsítványok

Jóváhagyások



Approvals CULUS;

ROHS Megfelel

UL File Number Search UL weboldal

Tanúsítvány száma (cULus) E141197

Letöltések

Approval/Certificate/Document of Conformity [Certification DNV GL](#)
[Declaration of Conformity](#)Engineering Data [CAD data – STEP](#)Software [DIP switch configuration tool](#)User Documentation [Instruction sheet](#)Katalógusok [Catalogues in PDF-format](#)

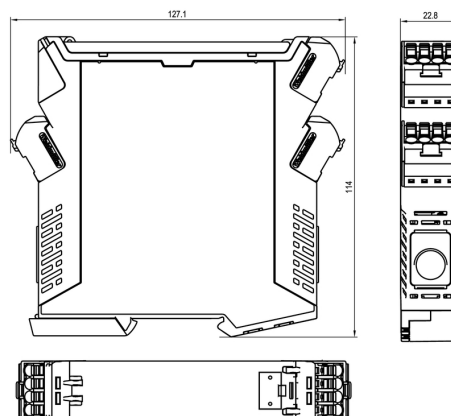
ACT20P-CMT-60-AO-RC-P

Weidmüller Interface GmbH & Co. KG
Klingenbergstraße 26
D-32758 Detmold
Germany

www.weidmueller.com

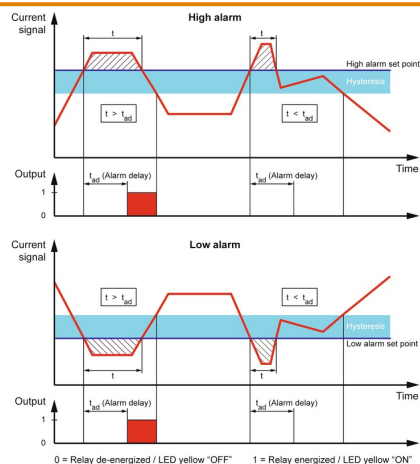
Rajzok

Méretrajz

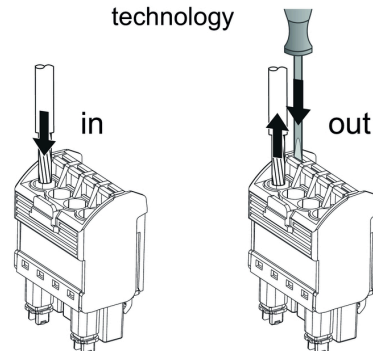


Configuration

DIP switch S1							
Current input range	1	2	3	4	5	6	7
0...40 A							
0...50 A							
0...60 A							
DIP switch S2							
Output range	1	2	3	4	5	6	7
0...10 V							
2...10 V							
0...5 V							
1...5 V							
-5...+5 V							
-10...+10 V							
0...20 mA							
4...20 mA							
-20...+20 mA							
Measuring method	1	2	3	4	5	6	7
True RMS							
Arithmetic average							
Alarm delay time	1	2	3	4	5	6	7
0 s							
2 s							
5 s							
10 s							
Measuring range monitoring	1	2	3	4	5	6	7
Yes							
No							
Output error action	1	2	3	4	5	6	7
Upscale							
Downscale							
Transfer function	1	2	3	4	5	6	7
Normal							
Inverse							



PUSH IN technology



ACT20P-CMT-60-AO-RC-P

Weidmüller Interface GmbH & Co. KG
Klingenbergstraße 26
D-32758 Detmold
Germany

www.weidmueller.com

Tartozékok

Üres



Az ESG a bevált és tesztelt MultiCard formátumú jelölő számos ismert elektromos készülékhez. Az eredmény egy kiváló minőségű, kontrasztos készülékjelölő.

A Siemens, az ABB, a Beckhoff és számos más gyártó készülékeihez különböző típusok kaphatók.

Az előnyök áttekintése:

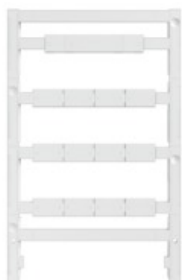
- általános célú címkék; öntapadós vagy felpattintható címkék, típustól függően,
- illesztett készülékekhez, pl. kismegszakítókhoz címkésínre pattintható ESG jelölőket szállítunk.
- Egyedi lézer-minőségű nyomtatás a műszaki jellemzőknek megfelelően

Egyedi nyomtatáshoz: Kérjük, küldje el az M-Print PRO vagy M-Print PRO Online (telepítés nélkül) jelölőszoftverünk fájlját a címkézési előírásokkal.

Általános rendelési adatok

Típus	ESG 6.6/20 BHZ 5.00/04	Verzió
Rendelési szám	1082540000	ESG, Készülékjelölők x 20 mm, PA 66, Szín: fehér
GTIN (EAN)	4032248845439	
Qty.	200 Stück	

Üres



Az ESG a bevált és tesztelt MultiCard formátumú jelölő számos ismert elektromos készülékhez. Az eredmény egy kiváló minőségű, kontrasztos készülékjelölő.

A Siemens, az ABB, a Beckhoff és számos más gyártó készülékeihez különböző típusok kaphatók.

Az előnyök áttekintése:

- általános célú címkék; öntapadós vagy felpattintható címkék, típustól függően,
- illesztett készülékekhez, pl. kismegszakítókhoz címkésínre pattintható ESG jelölőket szállítunk.
- Egyedi lézer-minőségű nyomtatás a műszaki jellemzőknek megfelelően

Egyedi nyomtatáshoz: Kérjük, küldje el az M-Print PRO vagy M-Print PRO Online (telepítés nélkül) jelölőszoftverünk fájlját a címkézési előírásokkal.

Általános rendelési adatok

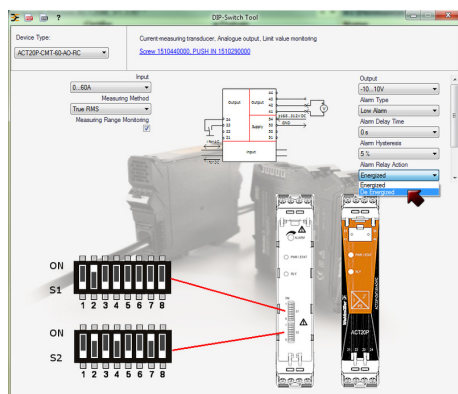
Típus	ESG 8/13.5/43.3 SAI AU	Verzió
Rendelési szám	1912130000	ESG, Készülékjelölők x 13.5 mm, PA 66, Szín: Áttetsző
GTIN (EAN)	4032248541164	
Qty.	5 Stück	

ACT20P-CMT-60-AO-RC-P

Weidmüller Interface GmbH & Co. KG
Klingenbergstraße 26
D-32758 Detmold
Germany

www.weidmueller.com

Rajzok



example for DIP switch setting (with ACT20 tool)

example for DIP switch setting (with ACT20 tool)

