

ACT20P-CMT-60-AO-RC-P

Weidmüller Interface GmbH & Co. KG

Klingenbergstraße 26

D-32758 Detmold

Germany

www.weidmueller.com

Podobné ilustraci



ACT20P: Flexibilní řešení

- Přesné a vysoce funkční signálové převodníky
- Uvolňovací páčky zjednodušují manipulaci

Všeobecné objednací údaje

Verze	Proudový měřicí převodník, Monitorování limitní hodnoty, Vstup : 0...40/50/60 A, Analogový výstup, Výstup relé, Kabel s proudem v průchozím otvoru
Objednací číslo	1510290000
Typ	ACT20P-CMT-60-AO-RC-P
GTIN (EAN)	4050118319552
Množství	1 ks

Datum vytvoření 21. května 2024 15:48:14 CEST

Stav katalogu 18.05.2024 / Vyhrazujeme si právo na technické změny.

ACT20P-CMT-60-AO-RC-P

Weidmüller Interface GmbH & Co. KG

Klingenbergstraße 26

D-32758 Detmold

Germany

www.weidmueller.com

Technické údaje

Rozměry a hmotnosti

Hloubka	114 mm	Hloubka (v palcích)	4,488 inch
Výška	127,1 mm	Výška (v palcích)	5,004 inch
Šířka	22,8 mm	Šířka (v palcích)	0,898 inch
Čistá hmotnost	158 g		

Teploty

Skladovací teplota	-40 °C...85 °C	Provozní teplota	-25 °C...60 °C
Vlhkost	5...95 %, bez kondenzace		

Pravděpodobnost selhání

MTTF	158 a
------	-------

Vstup

Chování při přetížení		Input measurement range	nastavitelné, 0...40/50/60 A AC or DC, max. špičkový proud $10 \times I_{Vstup}$ (1 s), For DC current measurement (AA): Current direction display at the output (-/+ analog value)
	Max. špičkový proud: $10 \times$ vstup pro 1 s		
Input signal	Kabel s proudem v průchozím otvoru	Počet vstupů	1
Vnější průměr kabelu, max.	10 mm	Vstupní frekvence	AC: 15...700 Hz (true root mean square)

Výstup

Proud impedance zátěže	$\leq 600 \Omega$	Type	aktivní, připojené řízení musí být pasivní
------------------------	-------------------	------	--

Výstup (digitální)

Funkce alarmu	Nárazový proud, Podproud, Nastavení meze výstrahy: 2-105%, Hystereze 5 % / 10 %, Prodleva výstrahy: 0-10 s	Max. spínací frekvence	20 Hz
Max. spínací napětí, AC	250 V	Max. spínací napětí, DC	24 V
Počet digitálních výstupů	1	Rated switching current	6 A
Trvalý proud	$2 \times I_{Input}$	Typ	Relé, 1 přepínací kontakt, normální/inverzní úprava

Výstup (analogový)

Funkce přenosu	přímé nebo invertované	Napětí na výstupu (analogový výstup)	nastavitelné, 0...10 V, 2...10 V, 0...5 V, 1...5 V, -5...+5 V, -10...+10 V
Počet analogových výstupů	1	Proud na výstupu (analogový výstup)	Nastavitelné, 0...20 mA, 4...20 mA, -20...+20 mA
Typ (analogový výstup)	Voltage and current output (configurable)	Zatěžovací odpor - napětí (analogový výstup)	$\geq 10 k\Omega$
Zatěžovací odpor - proud (analogový výstup)	$\leq 600 \Omega$		

ACT20P-CMT-60-AO-RC-P

Weidmüller Interface GmbH & Co. KG

Klingenbergstraße 26

D-32758 Detmold

Germany

www.weidmueller.com

Technické údaje

Obecné údaje

Galvanické oddělení	4cestný oddělovač, mezi vstupem / výstupem / zdrojem / relé	Konfigurace	Přepínač DIP a potenciometr, pro prahy (nadproud / podproud), zpoždění a hysterezi
Lišta	TS 35	Napájecí napětí	16,8 V...31,2 V
Přesnost	<0,75 % FSR	Spotřeba elektrické energie, max.	2,2 W
Teplotní součinitel	0,01 %/K při 0...40 A, 0,10 %/K při 40...55 A, 0,30 %/K při 55...60 A	Čas odezvy	≤ 300 ms (RMS), ≤ 60 ms (AA)

Koordinace izolace

Galvanické oddělení	4cestný oddělovač, mezi vstupem / výstupem / zdrojem / relé	Impulse withstand voltage	6,4 kV (1,2/50 μs)
Izolační napětí	4 kV _{eff} / 1 min.	Jmenovité napětí	300 V AC _{rms}
Kategorie rázového napětí	III	Normy EMC	EN 61326-1
Zkušební napětí	4 kV	Závažnost znečištění	2

Data připojení

Typ připojení	PUSH IN	Utahovací moment, min.	0,4 Nm
Utahovací moment, max.	0,6 Nm	Rozsah sevření, jmenovité připojení	2,5 mm ²
Upínací rozsah, min.	0,5 mm ²	Upínací rozsah, max.	2,5 mm ²
Průřez propojení AWG, min.	AWG 26	Průřez propojení AWG, max.	AWG 14
Průřez vodiče, pevný, min.	0,2 mm ²	Průřez vodiče, pevný, max.	2,5 mm ²
Průřez připojení vodičů, jemně stáčené, min.	0,2 mm ²	Průřez připojení vodičů, jemně stáčené, max.	2,5 mm ²
Průřez připojení vodiče, jemně splétaný s koncovkami DIN 46228/4, min.	0,2 mm ²	Průřez připojení vodiče, jemně splétaný s koncovkami DIN 46228/4, max.	2,5 mm ²

Klasifikace

ETIM 6.0	EC002475	ETIM 7.0	EC002475
ETIM 8.0	EC002475	ETIM 9.0	EC002475
ECLASS 9.0	27-21-01-23	ECLASS 9.1	27-21-01-23
ECLASS 10.0	27-21-01-23	ECLASS 11.0	27-21-01-23
ECLASS 12.0	27-21-01-23	ECLASS 13.0	27-21-01-23

Shoda produktu s prostředím

REACH SVHC	Lead 7439-92-1
SCIP	2f6dd957-421a-46db-a0c2-cf1609156924

Důležitá poznámka

Informace o produktu	<p>Řada zařízení ACT20P-CMT-XX-(AO)-RC-P měří a monitoruje AC a DC proudy do 60 A. Metoda kvadratického průměru umožňuje přesné měření i u proudů se zkresleným tvarem křivky. Zařízení mají integrované monitorování mezní hodnoty s nastavitelným prahem spínání, zpožděním a hysterezí a také reléový výstup.</p> <p>Vlastnosti</p> <ul style="list-style-type: none"> Měření pomocí kvadratického průměru nebo měření pomocí aritmetického průměru (AA) a technologie bezkontaktního průchozího otvoru Monitorování mezní hodnoty u nadproudu a podproudu Reléový výstup pomocí principu otevřeného obvodu / zavřeného obvodu Nastavitelné zpoždění spouště pro filtrování proudových špiček Provozní stav a chybový ukazatel na LED na předním panelu a signalizace výstupu podle NE43, NE44, NE107 Galvanické čtyřcestné oddělení pro bezpečné oddělení podle IEC/EN 61010-2-201
----------------------	--

ACT20P-CMT-60-AO-RC-P

Weidmüller Interface GmbH & Co. KG
Klingenbergstraße 26
D-32758 Detmold
Germany

www.weidmueller.com

Technické údaje

Osvědčení

Schválení



Certifikace	CULUS;
ROHS	Shoda
UL File Number Search	Web UL
Č. osvědčení (cULus)	E141197

Soubory ke stažení

Osvědčení/Certifikát/Prohlášení o shodě	Certification DNV GL Declaration of Conformity
Technické údaje	CAD data – STEP
Software	DIP switch configuration tool
Uživatelská dokumentace	Instruction sheet
Katalogy	Catalogues in PDF-format

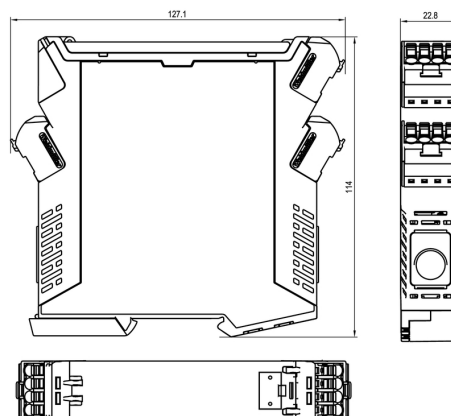
ACT20P-CMT-60-AO-RC-P

Weidmüller Interface GmbH & Co. KG
Klingenbergstraße 26
D-32758 Detmold
Germany

www.weidmueller.com

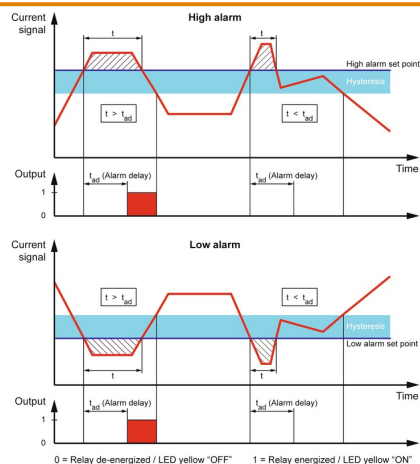
Nákresy

Rozměrový výkres

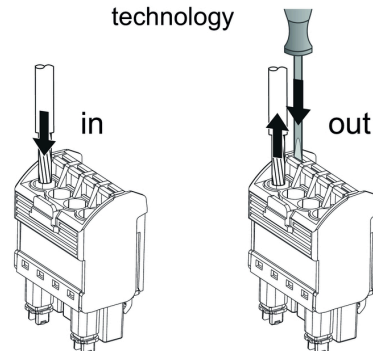


Configuration

DIP switch S1		DIP switch S2	
Current input range	1 2 3 4 5 6 7 8	Output range	1 2 3 4 5 6 7 8
0...40 A	<input type="checkbox"/>	0...10 V	<input type="checkbox"/>
0...50 A	<input type="checkbox"/>	2...10 V	<input type="checkbox"/>
0...60 A	<input type="checkbox"/>	0...5 V	<input type="checkbox"/>
Measuring method	1 2 3 4 5 6 7 8	1...5 V	<input type="checkbox"/>
True RMS	<input type="checkbox"/>	-5...+5 V	<input type="checkbox"/>
Arithmetic average	<input type="checkbox"/>	-10...+10 V	<input type="checkbox"/>
Alarm delay time	1 2 3 4 5 6 7 8	0...20 mA	<input type="checkbox"/>
0 s	<input type="checkbox"/>	-20...+20 mA	<input type="checkbox"/>
2 s	<input type="checkbox"/>	Alarm relay action	1 2 3 4 5 6 7 8
5 s	<input type="checkbox"/>	Energized	<input type="checkbox"/>
10 s	<input type="checkbox"/>	De-energized	<input type="checkbox"/>
Measuring range monitoring	1 2 3 4 5 6 7 8	Alarm hysteresis	1 2 3 4 5 6 7 8
Yes	<input type="checkbox"/>	5 %	<input type="checkbox"/>
No	<input type="checkbox"/>	10 %	<input type="checkbox"/>
Output error action	1 2 3 4 5 6 7 8	Alarm type	1 2 3 4 5 6 7 8
Upscale	<input type="checkbox"/>	High alarm	<input type="checkbox"/>
Downscale	<input type="checkbox"/>	Low alarm	<input type="checkbox"/>
Transfer function	1 2 3 4 5 6 7 8		
Normal	<input type="checkbox"/>		
Inverse	<input type="checkbox"/>		



PUSH IN
technology



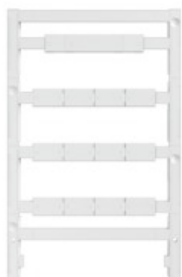
ACT20P-CMT-60-AO-RC-P

Weidmüller Interface GmbH & Co. KG
Klingenbergstraße 26
D-32758 Detmold
Germany

www.weidmueller.com

Příslušenství

Prázdné



ESG je vyzkoušený štítek ve formátu MultiCard pro řadu rozšířených elektrických zařízení. Výsledkem je vysoce kvalitní kontrastní označení zařízení.

K dispozici jsou různé typy pro zařízení od výrobců, jako jsou Siemens, ABB, Beckhoff atd.

Stručný přehled výhod:

- Štítky pro všestranné využití - samolepicí nebo připevňovací štítky, v závislosti na typu
- Pro sekvenční zařízení, např. ochranné kabelové jističe, dodáváme ESG štítky pro připnutí k liště na značky
- Individuální kvalita laserového tisku podle specifikací

Pro vlastní potisk: Prosíme zašlete nám soubor pro náš software na značení M-Print PRO nebo M-Print PRO Online (bez instalace) s vašimi požadavky na značení.

Všeobecné objednávací údaje

Typ	ESG 8/13.5/43.3 SAI AU	Verze
Objednávací číslo	6912130000	ESG, Značky na přístroje x 13.5 mm, PA 66, Barevný: Transparentní
GTIN (EAN)	4032248541164	
Množství	5 ks	

Prázdné



ESG je vyzkoušený štítek ve formátu MultiCard pro řadu rozšířených elektrických zařízení. Výsledkem je vysoce kvalitní kontrastní označení zařízení.

K dispozici jsou různé typy pro zařízení od výrobců, jako jsou Siemens, ABB, Beckhoff atd.

Stručný přehled výhod:

- Štítky pro všestranné využití - samolepicí nebo připevňovací štítky, v závislosti na typu
- Pro sekvenční zařízení, např. ochranné kabelové jističe, dodáváme ESG štítky pro připnutí k liště na značky
- Individuální kvalita laserového tisku podle specifikací

Pro vlastní potisk: Prosíme zašlete nám soubor pro náš software na značení M-Print PRO nebo M-Print PRO Online (bez instalace) s vašimi požadavky na značení.

Všeobecné objednávací údaje

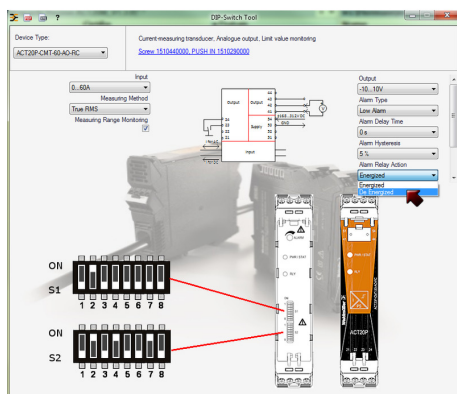
Typ	ESG 6.6/20 BHZ 5.00/04	Verze
Objednávací číslo	6082540000	ESG, Značky na přístroje x 20 mm, PA 66, Barevný: Bílá
GTIN (EAN)	4032248845439	
Množství	200 ks	

ACT20P-CMT-60-AO-RC-P

Weidmüller Interface GmbH & Co. KG
Klingenbergstraße 26
D-32758 Detmold
Germany

www.weidmueller.com

Nákresy



example for DIP switch setting (with ACT20 tool)

example for DIP switch setting (with ACT20 tool)

