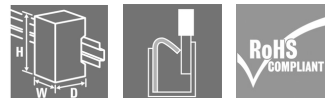


ACT20P-CMT-60-RC-P

Weidmüller Interface GmbH & Co. KG
Klingenbergstraße 26
D-32758 Detmold
Germany

www.weidmueller.com

Abbildung ähnlich



ACT20P: Der Vielseitige

- Präzise und besonders funktionelle Signalwandler
- Lösehebel vereinfachen die Handhabung

Allgemeine Bestelldaten

Ausführung	Strommesswandler, Grenzwertüberwachung, Eingang : 0...40/50/60 A, Relaisausgang, Stromführendes Kabel in der Durchführungsöffnung
Best.-Nr.	1510280000
Typ	ACT20P-CMT-60-RC-P
GTIN (EAN)	4050118319484
VPE	1 Stück

ACT20P-CMT-60-RC-P

Weidmüller Interface GmbH & Co. KG

Klingenbergstraße 26

D-32758 Detmold

Germany

www.weidmueller.com

Technische Daten

Abmessungen und Gewichte

Tiefe	114 mm	Tiefe (inch)	4,488 inch
Höhe	127,1 mm	Höhe (inch)	5,004 inch
Breite	22,8 mm	Breite (inch)	0,898 inch
Nettogewicht	158 g		

Temperaturen

Lagertemperatur	-40 °C...85 °C	Betriebstemperatur	-25 °C...60 °C
Feuchtigkeit	5...95 % keine Betauung		

Eingang

Anzahl Eingänge	1	Eingangsfrequenz	AC: 15...700 Hz (true root mean square)
Eingangsmessbereich	konfigurierbar, 0...40/50/60 A AC or DC, max. peak current $10 \times I_{\text{Input}}$ (1 s), For DC current measurement (AA): Current direction display at the output (-/+ analog value)	Eingangssignal	Stromführendes Kabel in der Durchführungsöffnung
Kabeldurchmesser außen, max.	10 mm		

Ausgang

Lastwiderstand / Strom	Typ	aktiv, angeschlossene Steuerung muss passiv sein
$\leq 600 \Omega$		

Ausgang (Digital)

Alarmfunktion	Überstrom, Unterstrom, Alarmverzögerung: 0...10 s, Hysterese 5 % / 10 %	Anzahl Digitale Ausgänge	1
Dauerstrom	$2 \times I_{\text{Input}}$	Nennschaltstrom	6 A
Schaltfrequenz, max.	20 Hz	Schaltspannung AC, max.	250 V
Schaltspannung DC, max.	24 V	Typ	Relais, 1 Wechsler, normal / inverse einstellbar

Ausgang (Analog)

Übertragungsfunktion	direkt oder invertiert
----------------------	------------------------

Allgemeine Angaben

Galvanische Trennung	3-Wege-Trenner, zwischen Eingang / Ausgang / Versorgung	Genauigkeit	$< 0,75 \% \text{ FSR}$
Konfiguration	DIP-Schalter und Potentiometer	Leistungsaufnahme, max.	2,2 W
Sprungantwortzeit	$\leq 300 \text{ ms (RMS)}, \leq 60 \text{ ms (AA)}$	Temperaturkoeffizient	0,01 %/K @ 0...40 A, 0,10 %/K @ 40...55 A, 0,30 %/K @ 55...60 A
Tragschiene	TS 35	Versorgungsspannung	16,8 V...31,2 V

ACT20P-CMT-60-RC-P

Weidmüller Interface GmbH & Co. KG

Klingenbergstraße 26

D-32758 Detmold

Germany

www.weidmueller.com

Technische Daten

Isolationskoordination

Bemessungsspannung	300 V AC _{rms}	EMV-Normen	IEC 61326-1, IEC 61010-2-201
Galvanische Trennung	3-Wege-Trenner, zwischen Eingang / Ausgang / Versorgung	Isolationsspannung	4 kV _{eff} / 1 min.
Prüfspannung	4 kV	Stehstoßspannung	6,4 kV (1,2/50 µs)
Überspannungskategorie	III		

Anschlussdaten

Anschlussart	PUSH IN	Anzugsdrehmoment, min.	0,4 Nm
Anzugsdrehmoment, max.	0,6 Nm	Klemmbereich, Bemessungsanschluss	2,5 mm ²
Klemmbereich, min.	0,5 mm ²	Klemmbereich, max.	2,5 mm ²
Leiteranschlussquerschnitt AWG, min.	AWG 26	Leiteranschlussquerschnitt AWG, max.	AWG 14
Leiteranschlussquerschnitt, eindrätig, min.	0,2 mm ²	Leiteranschlussquerschnitt, eindrätig, max.	2,5 mm ²
Leiteranschlussquerschnitt, feindrätig, min.	0,2 mm ²	Leiteranschlussquerschnitt, feindrätig, max.	2,5 mm ²
Leiteranschlussquerschnitt, feindrätig AEH mit Kunststoffkragen DIN 46228/4, min.	0,2 mm ²	Leiteranschlussquerschnitt, feindrätig AEH mit Kunststoffkragen DIN 46228/4, max.	2,5 mm ²

Klassifikationen

ETIM 6.0	EC002475	ETIM 7.0	EC002475
ETIM 8.0	EC002475	ETIM 9.0	EC002475
ECLASS 9.0	27-21-01-23	ECLASS 9.1	27-21-01-23
ECLASS 10.0	27-21-01-23	ECLASS 11.0	27-21-01-23
ECLASS 12.0	27-21-01-23	ECLASS 13.0	27-21-01-23

Umweltanforderungen

REACH SVHC	Lead 7439-92-1
SCIP	2f6dd957-421a-46db-a0c2-cf1609156924

Wichtiger Hinweis

Produkthinweis	<p>Die Geräte der ACT20P-CMT-XX-(AO)-RC-P-Reihe messen und überwachen Gleich- und Wechselströme bis 60 A. Das verwendete Echteffektivwertverfahren ermöglicht eine präzise Messung auch bei verzerrten Formen der Stromkurve. Die Geräte verfügen über eine integrierte Grenzwertüberwachung mit einstellbarer Schaltschwelle, Verzögerung und Hysterese sowie über einen Relais-Ausgang.</p> <p>Eigenschaften</p> <ul style="list-style-type: none"> • Messung mittels Echteffektivwertverfahren (True RMS) oder arithmetischer Mittelwertmessung (AA) und kontaktfreier Durchstecktechnik • Grenzwertüberwachung auf Über- oder Unterstrom • Relaisausgang mittels Arbeits- oder Ruhestromprinzip • Einstellbare Auslöseverzögerung zur Filterung von Stromspitzen • Betriebszustands- und Fehleranzeige über frontseitige LED und Ausgangssignalisierung nach NE43, NE44, NE107 • Galvanische 4-Wege-Isolation für sichere Trennung nach IEC/EN 61010-2-201
----------------	--

ACT20P-CMT-60-RC-P

Weidmüller Interface GmbH & Co. KG
Klingenbergstraße 26
D-32758 Detmold
Germany

www.weidmueller.com

Technische Daten

Zulassungen

Zulassungen



Zulassungen	CULUS;
ROHS	Konform
UL File Number Search	UL Webseite
Zertifikat-Nr. (cULus)	E141197

Downloads

Zulassung / Zertifikat / Konformitätsdokument	Certification DNV GL Declaration of Conformity
Engineering-Daten	CAD data – STEP
Software	DIP switch configuration tool
Anwenderdokumentation	Instruction sheet
Kataloge	Catalogues in PDF-format

ACT20P-CMT-60-RC-P

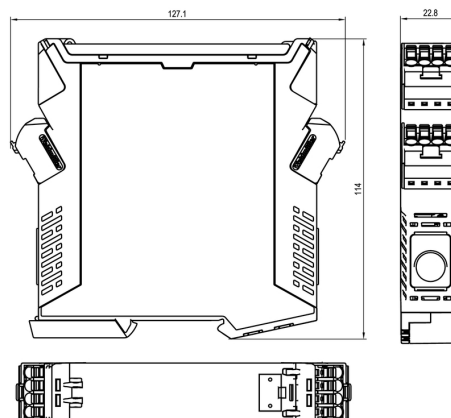
Weidmüller Interface GmbH & Co. KG
Klingenbergstraße 26
D-32758 Detmold
Germany

www.weidmueller.com

Zeichnungen

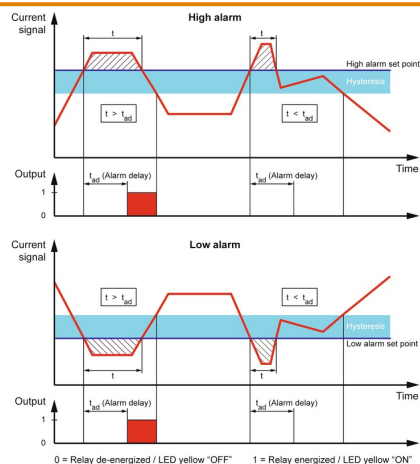


Maßzeichnung

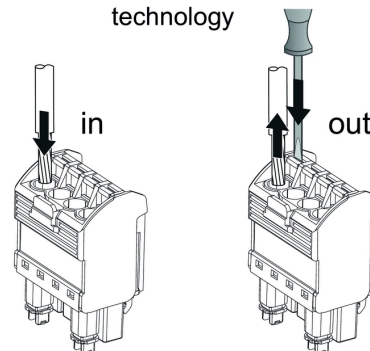


Configuration

DIP switch S1		DIP switch S2	
Current input range	1 2 3 4 5 6 7 8	Alarm relay action	1 2 3 4 5 6 7 8
0...40 A		Energized	
0...50 A		De-energized	
0...60 A			
Measuring method	1 2 3 4 5 6 7 8	Alarm hysteresis	1 2 3 4 5 6 7 8
True RMS		5 %	
Arithmetic average		10 %	
Alarm delay time	1 2 3 4 5 6 7 8	Alarm type	1 2 3 4 5 6 7 8
0 s		High alarm	
2 s		Low alarm	
5 s			
10 s			



PUSH IN technology



ACT20P-CMT-60-RC-P**Weidmüller Interface GmbH & Co. KG**

Klingenbergstraße 26

D-32758 Detmold

Germany

www.weidmueller.com**Zubehör****Neutral**

ESG ist der bewährte Markierer im MultiCard-Format für viele Elektrogeräte namhafter Hersteller. Der Markierer ermöglicht eine hochwertige und kontrastreiche Gerätebeschriftung.

Es sind verschiedene Typen für Geräte von Herstellern wie Siemens, ABB, Beckhoff usw. verfügbar.

Die Vorteile auf einen Blick:

- Universell einsetzbare, selbstklebende Schilder oder aufrastbar, je nach Typ
- Für aneinandergereihte Geräte, wie z. B. Leitungsschutzschaltern, bieten wir ESG zum Aufrasten auf eine Schildschiene an
- Individueller Druck in Laserqualität nach Angabe

Für Sonderdruck: Bitte senden Sie uns für ihre Beschriftungsvorgaben eine Datei unserer Beschriftungssoftware M-Print PRO oder M-Print PRO Online (ohne Installation).

Allgemeine Bestelldaten

Typ	ESG 6.6/20 BHZ 5.00/04	Ausführung
Best.-Nr.	1082540000	ESG, Gerätemarkierer x 20 mm, PA 66, Farbe: weiß
GTIN (EAN)	4032248845439	
VPE	200 Stück	

ACT20P-CMT-60-RC-P**Weidmüller Interface GmbH & Co. KG**

Klingenbergstraße 26

D-32758 Detmold

Germany

www.weidmueller.com**Zubehör****Neutral**

ESG ist der bewährte Markierer im MultiCard-Format für viele Elektrogeräte namhafter Hersteller. Der Markierer ermöglicht eine hochwertige und kontrastreiche Gerätebeschriftung.

Es sind verschiedene Typen für Geräte von Herstellern wie Siemens, ABB, Beckhoff usw. verfügbar.

Die Vorteile auf einen Blick:

- Universell einsetzbare, selbstklebende Schilder oder aufrastbar, je nach Typ
- Für aneinandergereihte Geräte, wie z. B. Leitungsschutzschaltern, bieten wir ESG zum Aufrasten auf eine Schildschiene an
- Individueller Druck in Laserqualität nach Angabe

Für Sonderdruck: Bitte senden Sie uns für ihre Beschriftungsvorgaben eine Datei unserer Beschriftungssoftware M-Print PRO oder M-Print PRO Online (ohne Installation).

Allgemeine Bestelldaten

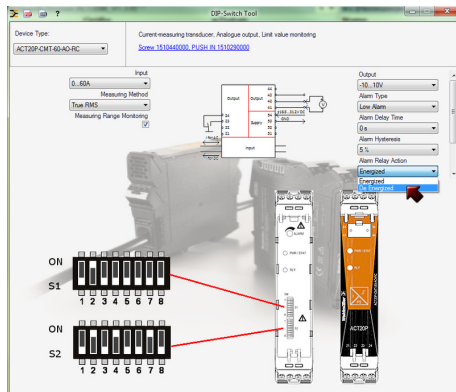
Typ	ESG 8/13.5/43.3 SAI AU	Ausführung
Best.-Nr.	1912130000	ESG, Gerätemarkierer x 13.5 mm, PA 66, Farbe: transparent
GTIN (EAN)	4032248541164	
VPE	5 Stück	

ACT20P-CMT-60-RC-P

Weidmüller Interface GmbH & Co. KG
Klingenbergstraße 26
D-32758 Detmold
Germany

www.weidmueller.com

Zeichnungen



example for DIP switch setting (with ACT20 tool)

