

ACT20C-CMT-10-AO-RC-S

Weidmüller Interface GmbH & Co. KG

Klingenbergstraße 26

D-32758 Detmold

Germany

www.weidmueller.com

Product image



Az ACT20C sorozatot kifejezetten folyamatosan működő alkalmazásokhoz fejlesztettük ki. A diagnosztikai, eszköz- és folyamatinformációk folyamatos felügyeletét teszi lehetővé („állapotfelügyelet”).

Több ACT20C komponens használatával ACT20C Ethernet átjáróból, kommunikációképes ACT20C jelátalakítóból és ACT20C buszlezáró sorkapocsból álló állomást lehet kialakítani.

Általános rendelési adatok

Verzió	Áram-mérőjeladó, Input : 0...5/10 A, Output : 0(4)-20 mA, 0-10 V, Relay
Rendelési szám	1510240000
Típus	ACT20C-CMT-10-AO-RC-S
GTIN (EAN)	4050118319460
Qty.	1 Stück

ACT20C-CMT-10-AO-RC-S

Weidmüller Interface GmbH & Co. KG

Klingenbergstraße 26

D-32758 Detmold

Germany

www.weidmueller.com

Műszaki adatok

Méretek és tömegek

Mélység	113,6 mm	Mélység (coll)	4,472 inch
Magasság	117,2 mm	Magasság (coll)	4,614 inch
Szélesség	22,5 mm	Szélesség (coll)	0,886 inch
Nettó tömeg	154 g		

Hőmérsékletek

Tárolási hőmérséklet	-40 °C...85 °C	Üzemi hőmérséklet	-25 °C...60 °C
Páratartalom	5...95% páralecsapódás nem megengedett		

Meghibásodási valószínűség

SIL az IEC 61508 szerint	Egyik sem	MTTF	130 a
--------------------------	-----------	------	-------

kommunikáció

Interfész	Kommunikáció CH20M gyűjtősínen keresztül átjáróval (ACT20C- GTW-100-MTCP-S)	Konfiguráció	FDT/DTM szoftverrel, átjárón keresztül (ACT20C- GTW-100-MTCP-S), Címzés DIP-kapcsolókkal
-----------	--	--------------	---

Bemenet

Bemenet mérési tartomány	konfigurálható, 0...5/10 A AC (RMS) or DC	Bemenő frekvencia	AC: 15...700 Hz
Bemenő jel	Áramkábel átmenő furatban, Átmérő 10,5 mm		

Kimenet

Terhelő impedancia árama	≤ 600 Ω		
--------------------------	---------	--	--

riasztás kimenet

Kapcsolási áram	5 A		
-----------------	-----	--	--

Általános adatok

Galvanikus leválasztás	4 utas leválasztó, bemenet / kimenet / tápellátás / relé között	Hőmérséklet együtttható	typ. 0.04 % / K, max. 0.09 % / K
Konfiguráció	FDT/DTM szoftverrel, átjárón keresztül (ACT20C- GTW-100-MTCP-S), Címzés DIP-kapcsolókkal	Lépés válaszüideje	< 300 ms
Pontosság	< 0.75 % FSR	Potenciálbetáplálás	a rendszerbuszon keresztül
Sín	TS 35	Áramfelvétel, max.	2,2 W

ACT20C-CMT-10-AO-RC-S

Weidmüller Interface GmbH & Co. KG

Klingenbergstraße 26

D-32758 Detmold

Germany

www.weidmueller.com

Műszaki adatok

Szigetelések koordinálása

EMC szabványok		Galvanikus leválasztás	4 utas leválasztó, bemenet / kimenet / tápellátás / relé között
	IEC 61326-1		
Lökőfeszültség	6,4 kV (1,2/50 µs)	Névleges feszültség	300 V AC _{rms}
Szennyezés súlyossága	2	Túlfeszültség kategória	III
Vizsgálati feszültség	4 kV		

Kimenet (Digitális)

Max. kapcsolási feszültség, AC	250 V	Max. kapcsolási feszültség, DC	24 V
Névleges kapcsolási áram		Típus	Relé, 1 váltóérintkező, Folyamatriaszások (4-szer) hiszterézissel, riasztási késleltetéssel (konfigurálható) 0...180 s között
	6 A		

Kimenet (analóg)

Kimenő feszültség	állítható, 0...10 V, 2...10 V, 0...5 V, 1...5 V, -5...+5 V, -10...+10 V	Kimenő áram	állítható, 0...20 mA, 4...20 mA, -20 – +20 mA
Lezáró ellenállás feszültség	≥ 10 kΩ	Lezáró ellenállás árama analóg	≤ 600 Ω
Típus (analóg kimenet)	Feszültség- és áramkimenet (konfigurálható)		

Csatlakozási adatok

Csatlakozás típusa	Csavaros csatlakozás	Meghúzási nyomaték, min.	0,5 Nm
Meghúzási nyomaték, max.	3,5 Nm	Rögzítési tartomány, névleges csatlakozás	1,5 mm ²
Rögzítési tartomány, névleges csatlakozás, min.	0,5 mm ²	Rögzítési tartomány, névleges csatlakozás, max.	2,5 mm ²
Vezeték csatlakozási keresztmetszet AWG, min.	AWG 30	Vezeték csatlakozási keresztmetszet AWG, max.	AWG 14
Vezeték keresztmetszet, tömör, min.	0,5 mm ²	Vezeték keresztmetszet, tömör, max.	2,5 mm ²

Besorolások

ETIM 6.0	EC002475	ETIM 7.0	EC002475
ETIM 8.0	EC002475	ETIM 9.0	EC002475
ECLASS 9.0	27-21-01-23	ECLASS 9.1	27-21-01-23
ECLASS 10.0	27-21-01-23	ECLASS 11.0	27-21-01-23
ECLASS 12.0	27-21-01-23	ECLASS 13.0	27-21-01-23

Termékek környezetvédelmi megfelelése

REACH SVHC	Lead 7439-92-1
SCIP	2f6dd957-421a-46db-a0c2-cf1609156924

ACT20C-CMT-10-AO-RC-S

Weidmüller Interface GmbH & Co. KG

Klingenbergstraße 26

D-32758 Detmold

Germany

www.weidmueller.com

Műszaki adatok

Fontos megjegyzés

Termékinformáció

Az ACT20C sorozat ACT20P-CMT-XX-AO-RC-S sorozat áram-mérőjeladói DC és AC áramot mérnek és felügyelnek 60 A-ig. Az alkalmazott valódi RMS módszer precíz mérést biztosít, torzított hullámformájú áramok esetén is. A készülékek integrált határérték-felügyeletet biztosítanak beállítható kapcsolási küszöbértékkel, késleltetéssel és hiszterézissel, valamint relékimenettel.

Tulajdonságok

- Valódi RMS érték mérése vagy aritmetikus átlagolás (AA), érintkező nélküli átmenő furatos technológia
- Túláram és áramhiány határérték-felügyelete
- Relékimenet nyitott/zárt áramkör elven
- Fokozat nélkül állítható triggerkésleltetés
- Üzemállapot- és hibakijelzés az előlapi LED-del, és kimenet jellel való ellátása az NE43, NE44, NE107 szerint
- Biztonságos, négyutas galvanikus leválasztás az IEC/EN 61010-2:2013 szerint

Tanúsítványok

Jóváhagyások



ROHS	Megfelel
UL File Number Search	UL weboldal
Tanúsítvány száma (cULus)	E141197

Letöltések

Approval/Certificate/Document of Conformity	Certification DNV GL Application notes – Declaration of Conformity
Engineering Data	CAD data – STEP
Software	WI-Manager, DTM-Library for online installation Release notes for Weidmueller FDT-DTM Software version
User Documentation	Application notes – instruction sheet Application notes – Manual
Katalógusok	Catalogues in PDF-format
Kiadványok	

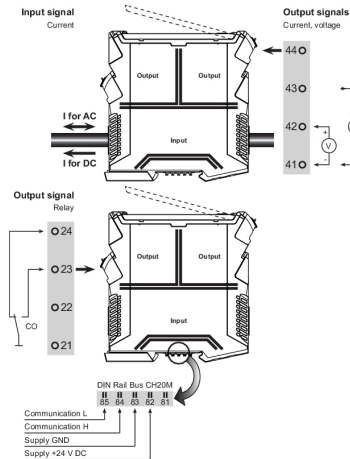
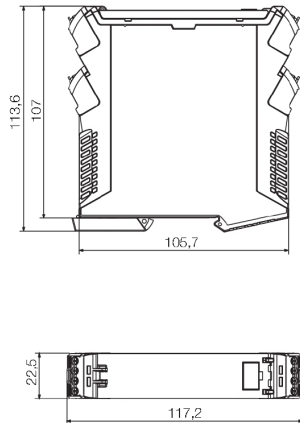
ACT20C-CMT-10-AO-RC-S

Weidmüller Interface GmbH & Co. KG
Klingenbergstraße 26
D-32758 Detmold
Germany

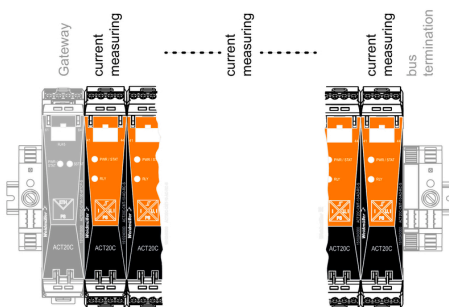
www.weidmueller.com

Rajzok

Méretajz



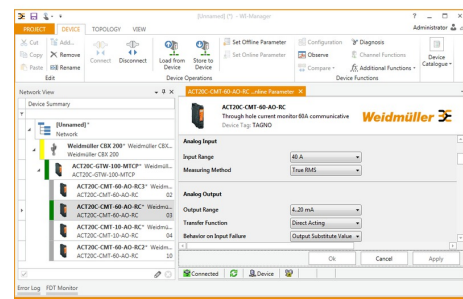
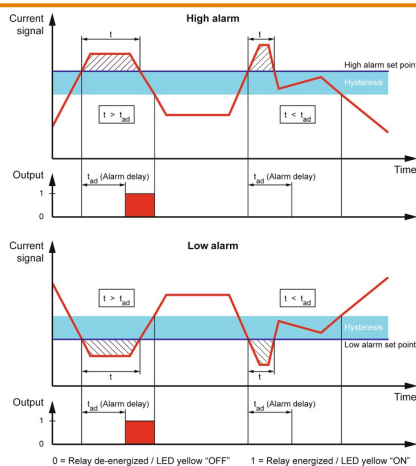
ACT20C-CMT-60-AO-RC-S is part of the ACT20C- Station



Configuration

User address	DIP switch S1					
	1	2	3	4	5	6
2						
3						
4						
5						
6						
7						
8						
...						
16						
...						
32						
33						

■ = ON



ACT20C-CMT-10-AO-RC-S

Weidmüller Interface GmbH & Co. KG
Klingenbergstraße 26
D-32758 Detmold
Germany

www.weidmueller.com

Tartozékok

Hálózat-kompatibilis áram-mérőjeladók ACT20C



Az ACT20C sorozatot kifejezetten folyamatosan működő alkalmazásokhoz fejlesztettük ki. A diagnosztikai, eszköz- és folyamatinformációk folyamatos felügyeletét teszi lehetővé („állapotfelügyelet”).

Több ACT20C komponens használatával ACT20C Ethernet átjáróból, kommunikációképes ACT20C jelátalakítóból és ACT20C buszlezáró sorkapocsból álló állomást lehet kialakítani.

Általános rendelési adatok

Típus	ACT20C-LBT-10	Verzió
Rendelési szám	1510340000	Buszlezáró ACT20C állomáshoz, Input : 0...40/50/60 A, Output :
GTIN (EAN)	4050118319491	Impulzus
Qty.	1 Stück	

Üres



Az ESG a bevált és tesztelt MultiCard formátumú jelölő számos ismert elektromos készülékhez. Az eredmény egy kiváló minőségű, kontrasztos készülékjelölő.

A Siemens, az ABB, a Beckhoff és számos más gyártó készülékeihez különböző típusok kaphatók.

Az előnyök áttekintése:

- általános célú címkék; öntapadós vagy felpattintható címkék, típustól függően,
- illesztett készülékekhez, pl. kismegszakítókhoz címkésínre pattintható ESG jelölőket szállítunk.
- Egyedi lézer-minőségű nyomtatás a műszaki jellemzőknek megfelelően

Egyedi nyomtatáshoz: Kérjük, küldje el az M-Print PRO vagy M-Print PRO Online (telepítés nélkül) jelölőszoftverünk fájlját a címkézési előírásokkal.

Általános rendelési adatok

Típus	ESG 6.6/20 BHZ 5.00/04	Verzió
Rendelési szám	1082540000	ESG, Készülékjelölők x 20 mm, PA 66, Szín: fehér
GTIN (EAN)	4032248845439	
Qty.	200 Stück	

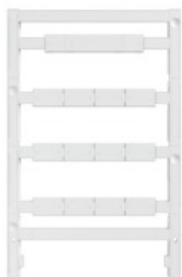
ACT20C-CMT-10-AO-RC-S

Weidmüller Interface GmbH & Co. KG
Klingenbergstraße 26
D-32758 Detmold
Germany

www.weidmueller.com

Tartozékok

Üres



Az ESG a bevált és tesztelt MultiCard formátumú jelölő számos ismert elektromos készülékhez. Az eredmény egy kiváló minőségű, kontrasztos készülékjelölő.

A Siemens, az ABB, a Beckhoff és számos más gyártó készülékeihez különböző típusok kaphatók.

Az előnyök áttekintése:

- általános célú címkék; öntapadós vagy felpattintható címkék, típustól függően,
- illesztett készülékekhez, pl. kismegszakítókhoz címkésínre pattintható ESG jelölőket szállítunk.
- Egyedi lézer-minőségű nyomtatás a műszaki jellemzőknek megfelelően

Egyedi nyomtatáshoz: Kérjük, küldje el az M-Print PRO vagy M-Print PRO Online (telepítés nélkül) jelölőszoftverünk fájlját a címkézési előírásokkal.

Általános rendelési adatok

Típus	ESG 8/13.5/43.3 SAI AU	Verzió
Rendelési szám	1912130000	ESG, Készülékjelölők x 13.5 mm, PA 66, Szín: Áttetsző
GTIN (EAN)	4032248541164	
Qty.	5 Stück	

ACT20C-CMT-10-AO-RC-S

Weidmüller Interface GmbH & Co. KG

Klingenbergstraße 26

D-32758 Detmold

Germany

www.weidmueller.com

Tartozékok

ACT20 (DIN sínrel és tápegységekkel)



Tápegység-adapter modulok a tápfeszültség elválasztott vezetéséhez és elosztásához: az ACT20 sorozatú/MICROSERIES jelátalakítók számára.

A 22,5/6,1 mm széles tápmodulok közvetlenül az analóg jelátalakítók mellé szerelhetők. A 24 V DC tápfeszültség választhatóan a CH20M (ACT20-sorozat) sínbuszal vagy egyszerűen a dugaszolható ZQV 4N (MICROSERIES) keresztösszekötővel áthidalható.

Az ACT20-Feed-In-PRO-S szintén érzékelheti a CH20 buszra rögzítő profilra felszerelt bármelyik eszköztől érkező hibajelzéseket.

Hiba vagy meghibásodás esetén az integrált állapotrelé közös riasztást küld a külső vezérlőnek. Mindezekon felül, az ACT20 Feed-In PRO-S készülékhez két tápegység csatlakoztatható (egy primer és egy tartalék). A CH20 buszra rögzítő profilra szerelt két betápláló modul 100%-osan redundáns tápellátást biztosít.

A tápegység állapotát és a hibaüzeneteket három LED jelzi.

Az ACT20M-Feed-In PRO Ex zone2 / Division2 alkalmazásokban is használható.

Általános rendelési adatok

Típus	SET CH20M BUS 250MM TS ...	Verzió
Rendelési szám	1335140000	OMNIMATE Housing - CH20M sorozat, Hossz: 250 mm, Szélesség:
GTIN (EAN)	4050118138375	25.1 mm
Qty.	1 Stück	
Típus	SET CH20M BUS 250MM TS ...	Verzió
Rendelési szám	1335150000	OMNIMATE Housing - CH20M sorozat, Hossz: 250 mm, Szélesség:
GTIN (EAN)	4050118138382	25.1 mm
Qty.	1 Stück	