

ACT20C-CMT-10-AO-RC-S**Weidmüller Interface GmbH & Co. KG**

Klingenbergstraße 26

D-32758 Detmold

Germany

www.weidmueller.com**Produktbild**

Die ACT20C-Serie wurde speziell für Anwendungen mit kontinuierlichen Prozessen entwickelt. Sie ermöglicht die kontinuierliche Überwachung von Diagnose-, Geräte- und Prozessinformationen („Condition Monitoring“).

Mehrere ACT20C-Komponenten bilden eine Station, welche aus einem ACT20C-Ethernet-Gateway, kommunikativen ACT20C-Signalwandlern sowie einer ACT20C-Busabschlussklemme besteht.

Allgemeine Bestelldaten

Ausführung	Strommesswandler, Eingang : 0...5/10 A, Ausgang : 0(4)-20 mA, 0-10 V, Relais
Best.-Nr.	1510240000
Typ	ACT20C-CMT-10-AO-RC-S
GTIN (EAN)	4050118319460
VPE	1 Stück

ACT20C-CMT-10-AO-RC-S

Weidmüller Interface GmbH & Co. KG

Klingenbergstraße 26

D-32758 Detmold

Germany

www.weidmueller.com

Technische Daten

Abmessungen und Gewichte

Tiefe	113,6 mm	Tiefe (inch)	4,472 inch
Höhe	117,2 mm	Höhe (inch)	4,614 inch
Breite	22,5 mm	Breite (inch)	0,886 inch
Nettogewicht	154 g		

Temperaturen

Lagertemperatur	-40 °C...85 °C	Betriebstemperatur	-25 °C...60 °C
Feuchtigkeit	5...95 % keine Betauung		

Ausfallwahrscheinlichkeit

SIL gemäß IEC 61508	Keine	MTTF	130 a
---------------------	-------	------	-------

Kommunikation

Konfiguration	mit FDT/DTM Software, über Gateway (ACT20C-GTW-100-MTCP-S), Adressierung über DIP Schalter	Schnittstelle	Kommunikation über CH20M-Tragschienenbus zum Gateway (ACT20C-GTW-100-MTCP-S)
---------------	--	---------------	--

Eingang

Eingangsfrequenz	AC: 15...700 Hz	Eingangsmessbereich	konfigurierbar, 0...5/10 A AC (RMS) or DC
Eingangssignal	Stromführendes Kabel in der Durchführungsöffnung, Durchmesser 10,5 mm		

Ausgang

Lastwiderstand / Strom	≤ 600 Ω
------------------------	---------

Ausgang (Digital)

Nennschaltstrom	6 A	Schaltspannung AC, max.	250 V
Schaltspannung DC, max.		Typ	Relais, 1 Wechsler, Prozessalarmlarmer (4-fach) mit Hysterese, mit Alarmverzögerung (konfigurierbar) 0...180 s
	24 V		

Ausgang (Analog)

Ausgangsspannung	einstellbar, 0...10 V, 2...10 V, 0...5 V, 1...5 V, -5...+5 V, -10...+10 V	Ausgangsstrom	einstellbar, 0...20 mA, 4...20 mA, -20...+20 mA
Lastwiderstand Spannung	≥ 10 kΩ	Lastwiderstand Strom	≤ 600 Ω
Typ	Spannungs- und Stromausgang (konfigurierbar)		

Alarmausgang

Schaltstrom	5 A
-------------	-----

Erstellungs-Datum 27. April 2024 10:22:15 MESZ

Katalogstand 20.04.2024 / Technische Änderungen vorbehalten

ACT20C-CMT-10-AO-RC-S

Weidmüller Interface GmbH & Co. KG

Klingenbergstraße 26

D-32758 Detmold

Germany

www.weidmueller.com

Technische Daten

Allgemeine Angaben

Galvanische Trennung	4-Wege-Trenner, zwischen Eingang / Ausgang / Versorgung / Relais	Genauigkeit	< 0.75 % FSR
Konfiguration	mit FDT/DTM Software, über Gateway (ACT20C-GTW-100-MTCP-S), Adressierung über DIP Schalter	Leistungsaufnahme, max.	2,2 W
Sprungantwortzeit	< 300 ms	Temperaturkoeffizient	typ. 0.04 % / K, max. 0.09 % / K
Tragschiene	TS 35	Versorgungsspannung	über den Systembus

Isolationskoordination

Bemessungsspannung	300 V AC _{rms}	EMV-Normen	IEC 61326-1
Galvanische Trennung	4-Wege-Trenner, zwischen Eingang / Ausgang / Versorgung / Relais	Prüfspannung	4 kV
Stehstoßspannung	6,4 kV (1,2/50 µs)	Verschmutzungsgrad	2
Überspannungskategorie	III		

Anschlussdaten

Anschlussart	Schraubanschluss	Anzugsdrehmoment, min.	0,5 Nm
Anzugsdrehmoment, max.	3,5 Nm	Klemmbereich, Bemessungsanschluss	1,5 mm ²
Klemmbereich, min.	0,5 mm ²	Klemmbereich, max.	2,5 mm ²
Leiteranschlussquerschnitt AWG, min.	AWG 30	Leiteranschlussquerschnitt AWG, max.	AWG 14
Leiteranschlussquerschnitt, eindrätig, min.	0,5 mm ²	Leiteranschlussquerschnitt, eindrätig, max.	2,5 mm ²

Klassifikationen

ETIM 6.0	EC002475	ETIM 7.0	EC002475
ETIM 8.0	EC002475	ETIM 9.0	EC002475
ECLASS 9.0	27-21-01-23	ECLASS 9.1	27-21-01-23
ECLASS 10.0	27-21-01-23	ECLASS 11.0	27-21-01-23
ECLASS 12.0	27-21-01-23	ECLASS 13.0	27-21-01-23

Umweltanforderungen

REACH SVHC	Lead 7439-92-1
SCIP	2f6dd957-421a-46db-a0c2-cf1609156924

Wichtiger Hinweis

Produkthinweis	<p>Die Strommesswandler ACT20C-CMT-XX-AO-RC-S der ACT20CSerie messen und überwachen Gleich- und Wechselströme bis 60 A. Das verwendete Echteffektivwertverfahren ermöglicht eine präzise Messung auch bei verzerrten Formen der Stromkurve. Die Geräte verfügen über eine integrierte Grenzwertüberwachung mit einstellbarer Schaltschwelle, Verzögerung und Hysteresis sowie über einen Relais-Ausgang.</p> <p>Eigenschaften</p> <ul style="list-style-type: none"> • Messung mittels Echteffektivwertverfahren (True RMS) oder arithmetischer Mittelwertmessung (AA) und kontaktfreier Durchstecktechnik • Grenzwertüberwachung auf Über- oder Unterstrom • Relaisausgang mittels Arbeits- oder Ruhestromprinzip • Stufenlos einstellbare Auslöseverzögerung • Betriebszustands- und Fehleranzeige über frontseitige LED und Ausgangssignalisierung nach NE43, NE44, NE107 • Galvanische 4-Wege-Isolation für sichere Trennung nach IEC/EN 61010-2-201:2013
----------------	---

ACT20C-CMT-10-AO-RC-S

Weidmüller Interface GmbH & Co. KG
Klingenbergstraße 26
D-32758 Detmold
Germany

www.weidmueller.com

Technische Daten

Zulassungen

Zulassungen



ROHS	Konform
UL File Number Search	UL Webseite
Zertifikat-Nr. (cULus)	E141197

Downloads

Zulassung / Zertifikat / Konformitätsdokument	Certification DNV GL Application notes – Declaration of Conformity
Engineering-Daten	CAD data – STEP
Software	WI-Manager, DTM-Library for online installation Release notes for Weidmueller FDT-DTM Software version
Anwenderdokumentation	Application notes – instruction sheet Application notes – Manual
Kataloge	Catalogues in PDF-format
Broschüren	

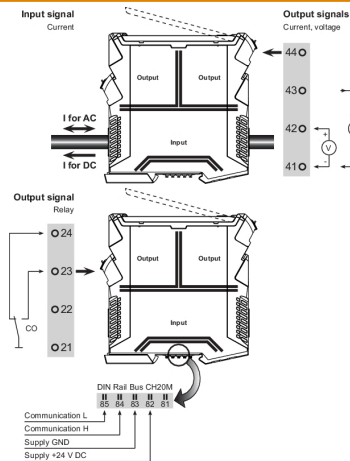
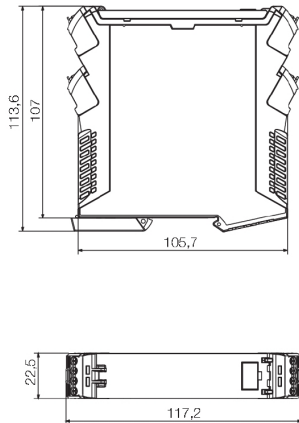
ACT20C-CMT-10-AO-RC-S

Weidmüller Interface GmbH & Co. KG
Klingenbergstraße 26
D-32758 Detmold
Germany

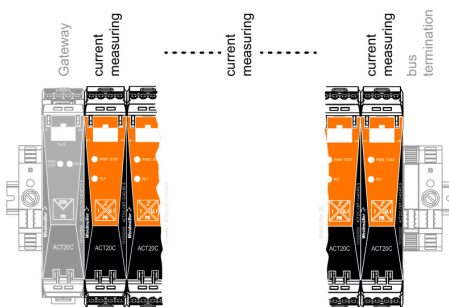
www.weidmueller.com

Zeichnungen

Maßzeichnung



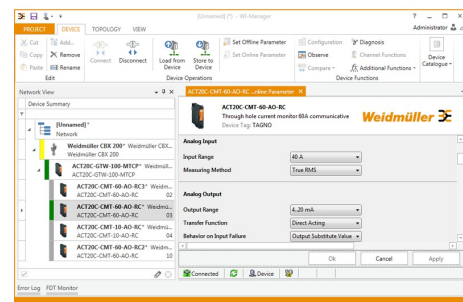
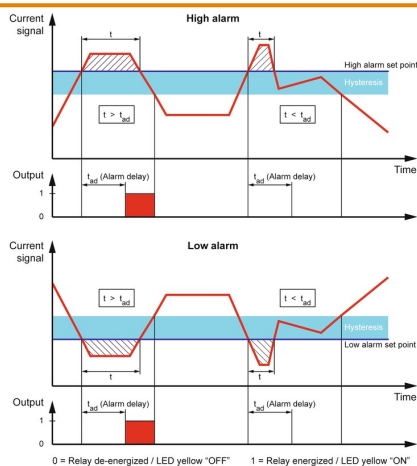
ACT20C-CMT-60-AO-RC-S is part of the ACT20C-Station



Configuration

User address	DIP switch S1					
	1	2	3	4	5	6
2						
3						
4						
5						
6						
7						
8						
...						
16						
...						
32						
33						

■ = ON



ACT20C-CMT-10-AO-RC-S

Weidmüller Interface GmbH & Co. KG
Klingenbergstraße 26
D-32758 Detmold
Germany

www.weidmueller.com

Zubehör

Netzwerkfähige Strommesswandler ACT20C



Die ACT20C-Serie wurde speziell für Anwendungen mit kontinuierlichen Prozessen entwickelt. Sie ermöglicht die kontinuierliche Überwachung von Diagnose-, Geräte- und Prozessinformationen („Condition Monitoring“). Mehrere ACT20C-Komponenten bilden eine Station, welche aus einem ACT20C-Ethernet-Gateway, kommunikativen ACT20C-Signalwandlern sowie einer ACT20C-Busabschlussklemme besteht.

Allgemeine Bestelldaten

Typ	ACT20C-LBT-10	Ausführung
Best.-Nr.	1510340000	Busabschlussklemme für ACT20C-Station, Eingang : 0...40/50/60 A,
GTIN (EAN)	4050118319491	Ausgang : Impuls
VPE	1 Stück	

ACT20 (inkl. Tragschienenbus und Stromversorgungen)



Stromversorgungsadaptermodule zur separaten Einspeisung und Verteilung der Versorgungsspannung für die ACT20 Series/ MICROSERIES Signalwandler. Die 22,5/ 6,1 mm breiten Einspeisemodule werden direkt neben den Analogsignalwandlern montiert, dabei wird die 24 VDC Versorgungsspannung optional über den Tragschienenbus CH20M (ACT20- Series) oder einfach über steckbare ZQV 4N Querverbindungen (MICROSERIES) gebrückt. Zusätzlich erkennt das ACT20-Feed-In-PRO-S Fehler, von jedem auf dem CH20 BUS- Profil montierten Gerät. Das integrierte Statusrelais sendet im Fehlerfall einen Sammelalarm an die externe Steuerung. Weiterhin können zwei Netzteile als primäre und Backup Versorgung am ACT20 Feed-In PRO-S angeschlossen werden. Eine 100% ige Redundanzversorgung ist über zwei, auf dem CH20 BUS- Profil montierte, Feed- In Module realisierbar. Drei LED´s zeigen die Stati der Spannungsversorgung und der Fehlermeldungen an. Die ACT20M-Feed-In PRO können auch in Ex Zone2/ Division2 Applikationen eingesetzt werden.

Allgemeine Bestelldaten

Typ	SET CH20M BUS 250MM TS ...	Ausführung
Best.-Nr.	1335140000	OMNIMATE Housing - Serie CH20M, Länge: 250 mm, Breite: 25.1
GTIN (EAN)	4050118138375	mm
VPE	1 Stück	

ACT20C-CMT-10-AO-RC-S**Weidmüller Interface GmbH & Co. KG**

Klingenbergstraße 26

D-32758 Detmold

Germany

www.weidmueller.com**Zubehör**

Typ	SET CH20M BUS 250MM TS ...	Ausführung
Best.-Nr.	1335150000	OMNIMATE Housing - Serie CH20M, Länge: 250 mm, Breite: 25.1
GTIN (EAN)	4050118138382	mm
VPE	1 Stück	

Neutral

ESG ist der bewährte Markierer im MultiCard-Format für viele Elektrogeräte namhafter Hersteller. Der Markierer ermöglicht eine hochwertige und kontrastreiche Gerätebeschriftung.

Es sind verschiedene Typen für Geräte von Herstellern wie Siemens, ABB, Beckhoff usw. verfügbar.

Die Vorteile auf einen Blick:

- Universell einsetzbare, selbstklebende Schilder oder aufrastbar, je nach Typ
- Für aneinandergereihte Geräte, wie z. B. Leitungsschutzschaltern, bieten wir ESG zum Aufrasten auf eine Schildschiene an
- Individueller Druck in Laserqualität nach Angabe

Für Sonderdruck: Bitte senden Sie uns für ihre Beschriftungsvorgaben eine Datei unserer Beschriftungssoftware M-Print PRO oder M-Print PRO Online (ohne Installation).

Allgemeine Bestelldaten

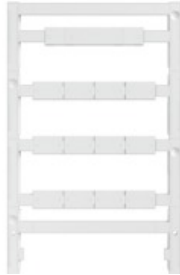
Typ	ESG 6.6/20 BHZ 5.00/04	Ausführung
Best.-Nr.	1082540000	ESG, Gerätemarkierer x 20 mm, PA 66, Farbe: weiß
GTIN (EAN)	4032248845439	
VPE	200 Stück	

ACT20C-CMT-10-AO-RC-S**Weidmüller Interface GmbH & Co. KG**

Klingenbergstraße 26

D-32758 Detmold

Germany

www.weidmueller.com**Zubehör****Neutral**

ESG ist der bewährte Markierer im MultiCard-Format für viele Elektrogeräte namhafter Hersteller. Der Markierer ermöglicht eine hochwertige und kontrastreiche Gerätebeschriftung.

Es sind verschiedene Typen für Geräte von Herstellern wie Siemens, ABB, Beckhoff usw. verfügbar.

Die Vorteile auf einen Blick:

- Universell einsetzbare, selbstklebende Schilder oder aufrastbar, je nach Typ
- Für aneinandergereihte Geräte, wie z. B. Leitungsschutzschaltern, bieten wir ESG zum Aufrasten auf eine Schildschiene an
- Individueller Druck in Laserqualität nach Angabe

Für Sonderdruck: Bitte senden Sie uns für ihre Beschriftungsvorgaben eine Datei unserer Beschriftungssoftware M-Print PRO oder M-Print PRO Online (ohne Installation).

Allgemeine Bestelldaten

Typ	ESG 8/13.5/43.3 SAI AU	Ausführung
Best.-Nr.	1912130000	ESG, Gerätemarkierer x 13.5 mm, PA 66, Farbe: transparent
GTIN (EAN)	4032248541164	
VPE	5 Stück	