

## ACT20C-CMT-10-AO-RC-S

Weidmüller Interface GmbH &amp; Co. KG

Klingenbergstraße 26

D-32758 Detmold

Germany

www.weidmueller.com

## Obrázek výrobku



Řada ACT20C byla vyvinuta speciálně pro aplikace s trvalým provozem. Umožňuje trvalé monitorování diagnostických informací a informací o zařízení a procesech („monitorování stavu“).

Několik ACT20C komponentů tvoří stanici, která se skládá z ACT20C Ethernetové brány, komunikačních ACT20C signálních převodníků a ACT20C svorky k zakončení sběrnice.

## Všeobecné objednací údaje

Verze	Proudový měřicí převodník, Vstup : 0...5/10 A, Výstup : 0(4)-20 mA, 0-10 V, Relé
Objednací číslo	<a href="#">1510240000</a>
Typ	ACT20C-CMT-10-AO-RC-S
GTIN (EAN)	4050118319460
Množství	1 ks

## ACT20C-CMT-10-AO-RC-S

Weidmüller Interface GmbH &amp; Co. KG

Klingenbergstraße 26

D-32758 Detmold

Germany

www.weidmueller.com

## Technické údaje

## Rozměry a hmotnosti

Hloubka	113,6 mm	Hloubka (v palcích)	4,472 inch
Výška	117,2 mm	Výška (v palcích)	4,614 inch
Šířka	22,5 mm	Šířka (v palcích)	0,886 inch
Čistá hmotnost	154 g		

## Teploty

Skladovací teplota	-40 °C...85 °C	Provozní teplota	-25 °C...60 °C
Vlhkost	5...95 %, bez kondenzace		

## Pravděpodobnost selhání

SIL v souladu s IEC 61508	Žádné	MTTF	130 a
---------------------------	-------	------	-------

## Vstup

Input measurement range	nastavitelné, 0...5/10 A AC (RMS) or DC	Input signal	Kabel s proudem v průchozím otvoru, Průměr 10,5 mm
Vstupní frekvence	AC: 15...700 Hz		

## Výstup

Proud impedance zátěže	≤ 600 Ω		
------------------------	---------	--	--

## Výstup (digitální)

Max. spínací napětí, AC	250 V	Max. spínací napětí, DC	24 V
Rated switching current	6 A	Typ	Relé, 1 přepínací kontakt, Procesní alarmy (4x) s hysterezí, s (nastavitelným) zpožděním času poplachu 0-180 s

## Výstup (analogový)

Napětí na výstupu (analogový výstup)	nastavitelné, 0...10 V, 2...10 V, 0...5 V, 1...5 V, -5...+5 V, -10...+10 V	Proud na výstupu (analogový výstup)	Nastavitelné, 0...20 mA, 4...20 mA, -20...+20 mA
Typ (analogový výstup)	Voltage and current output (configurable)	Zatěžovací odpor - napětí (analogový výstup)	≥ 10 kΩ
Zatěžovací odpor - proud (analogový výstup)	≤ 600 Ω		

## výstup alarmu

Switching current	5 A		
-------------------	-----	--	--

## ACT20C-CMT-10-AO-RC-S

Weidmüller Interface GmbH &amp; Co. KG

Klingenbergstraße 26

D-32758 Detmold

Germany

www.weidmueller.com

## Technické údaje

## Obecné údaje

Galvanické oddělení	4cestný oddělovač, mezi vstupem / výstupem / zdrojem / relé	Konfigurace	Se softwarem FDT/DTM, přes bránu (ACT20C-GTW-100-MTCP-S), Řešení pomocí přepínačů DIP
Lišta	TS 35	Napájecí napětí	prostřednictvím systémové sběrnice
Přesnost	< 0.75 % FSR	Spotřeba elektrické energie, max.	2,2 W
Teplotní součinitel	typ. 0.04 % / K, max. 0.09 % / K	Čas odezvy	< 300 ms

## Koordinace izolace

Galvanické oddělení	4cestný oddělovač, mezi vstupem / výstupem / zdrojem / relé	Impulse withstand voltage	6,4 kV (1,2/50 µs)
Jmenovité napětí	300 V AC <sub>rms</sub>	Kategorie rázového napětí	III
Normy EMC	IEC 61326-1	Zkušební napětí	4 kV
Závažnost znečištění	2		

## Data připojení

Typ připojení	Šroubové připojení	Utahovací moment, min.	0,5 Nm
Utahovací moment, max.	3,5 Nm	Rozsah sevření, jmenovité připojení	1,5 mm <sup>2</sup>
Upínací rozsah, min.	0,5 mm <sup>2</sup>	Upínací rozsah, max.	2,5 mm <sup>2</sup>
Průřez propojení AWG, min.	AWG 30	Průřez propojení AWG, max.	AWG 14
Průřez vodiče, pevný, min.	0,5 mm <sup>2</sup>	Průřez vodiče, pevný, max.	2,5 mm <sup>2</sup>

## Klasifikace

ETIM 6.0	EC002475	ETIM 7.0	EC002475
ETIM 8.0	EC002475	ETIM 9.0	EC002475
ECLASS 9.0	27-21-01-23	ECLASS 9.1	27-21-01-23
ECLASS 10.0	27-21-01-23	ECLASS 11.0	27-21-01-23
ECLASS 12.0	27-21-01-23	ECLASS 13.0	27-21-01-23

## Komunikace

Konfigurace	Se softwarem FDT/DTM, přes bránu (ACT20C-GTW-100-MTCP-S), Řešení pomocí přepínačů DIP	Rozhraní	Komunikace přes sběrnici CH20M s bránou (ACT20C-GTW-100-MTCP-S)
-------------	---	----------	---

## Shoda produktu s prostředím

REACH SVHC	Lead 7439-92-1
SCIP	2f6dd957-421a-46db-a0c2-cf1609156924

## ACT20C-CMT-10-AO-RC-S

**Weidmüller Interface GmbH & Co. KG**

Klingenbergstraße 26

D-32758 Detmold

Germany

[www.weidmueller.com](http://www.weidmueller.com)

## Technické údaje

### Důležitá poznámka

#### Informace o produktu

Proudové měřicí převodníky ACT20C-CMT-XX-(AO)-RC-S z řady ACT20C měří a monitorují DC a AC proudy do 60 A. Použitá metoda kvadratického průměru umožňuje přesné měření i v případě zkreslených tvarů proudových křivek. Tato zařízení mají integrované monitorování mezní hodnoty s nastavitelným prahem spínání, zpožděním a hysterezí a také reléový výstup.

#### Vlastnosti

- Měření pomocí kvadratického průměru nebo měření pomocí aritmetického průměru (AA) a technologie bezkontaktního průchozího otvoru
- Monitorování mezní hodnoty u nadproudu a podproudu
- Reléový výstup pomocí principu otevřeného obvodu / zavřeného obvodu
- Volně nastavitelné zpoždění spouště
- Provozní stav a chybový ukazatel na LED na předním panelu a signalizace výstupu podle NE43, NE44, NE107
- Galvanické čtyřcestné oddělení pro bezpečné oddělení podle IEC/EN 61010-2-201:2013

### Osvědčení

#### Schválení



ROHS

Shoda

UL File Number Search

Web UL

Č. osvědčení (cULus)

E141197

### Soubory ke stažení

Osvědčení/Certifikát/Prohlášení o shodě [Certification DNV GL](#)

[Application notes – Declaration of Conformity](#)

Technické údaje

[CAD data – STEP](#)

Software

[WI-Manager. DTM-Library for online installation](#)

[Release notes for Weidmueller FDT-DTM Software version](#)

Uživatelská dokumentace

[Application notes – instruction sheet](#)

[Application notes – Manual](#)

Katalogy

[Catalogues in PDF-format](#)

Brožury

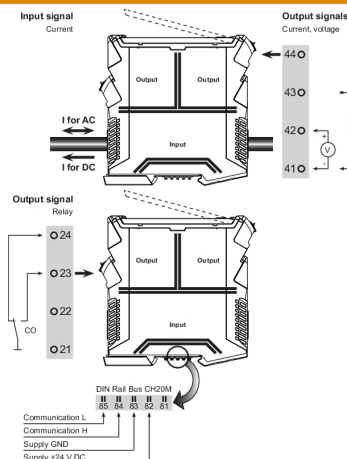
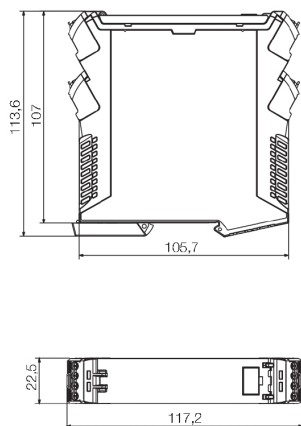
## ACT20C-CMT-10-AO-RC-S

**Weidmüller Interface GmbH & Co. KG**  
Klingenbergstraße 26  
D-32758 Detmold  
Germany

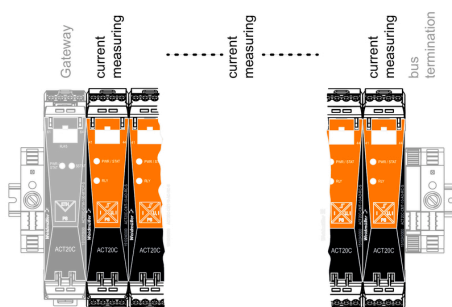
www.weidmueller.com

## Nákresy

### Rozměrový výkres



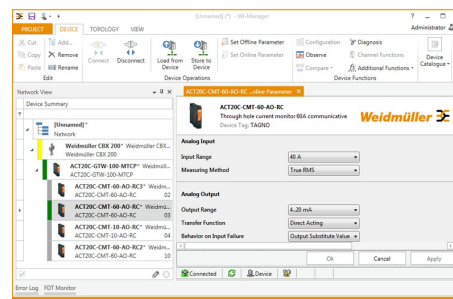
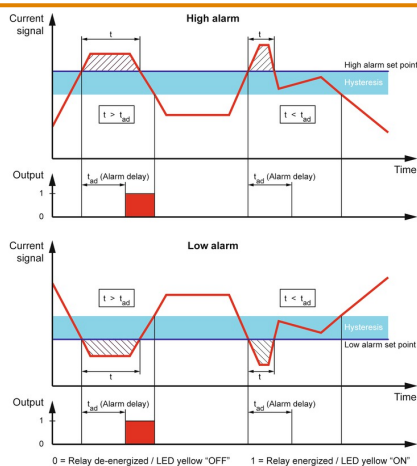
ACT20C-CMT-60-AO-RC-S is part of the ACT20C-Station



### Configuration

User address	DIP switch S1					
	1	2	3	4	5	6
2						
3						
4						
5						
6						
7						
8						
...						
16						
...						
32						
33						

■ = ON



## ACT20C-CMT-10-AO-RC-S

**Weidmüller Interface GmbH & Co. KG**  
Klingenbergstraße 26  
D-32758 Detmold  
Germany

www.weidmueller.com

## Příslušenství

### Měřicí proudové převodníky kompatibilní se sítí ACT20C



Řada ACT20C byla vyvinuta speciálně pro aplikace s trvalým provozem. Umožňuje trvalé monitorování diagnostických informací a informací o zařízení a procesech („monitorování stavu“). Několik ACT20C komponentů tvoří stanici, která se skládá z ACT20C Ethernetové brány, komunikačních ACT20C signálních převodníků a ACT20C svorky k zakončení sběrnice.

### Všeobecné objednací údaje

Typ	ACT20C-LBT-10	Verze
Objednací číslo	<a href="#">6510340000</a>	Svorka na zakončení sběrnice pro stanici ACT20C, Vstup : 0...
GTIN (EAN)	4050118319491	40/50/60 A, Výstup : Impuls
Množství	1 ks	

### Prázdné



ESG je vyzkoušený štítek ve formátu MultiCard pro řadu rozšířených elektrických zařízení. Výsledkem je vysoce kvalitní kontrastní označení zařízení. K dispozici jsou různé typy pro zařízení od výrobců, jako jsou Siemens, ABB, Beckhoff atd.

Stručný přehled výhod:

- Štítky pro všestranné využití - samolepicí nebo připevňovací štítky, v závislosti na typu
- Pro sekvenční zařízení, např. ochranné kabelové jističe, dodáváme ESG štítky pro připnutí k liště na značky
- Individuální kvalita laserového tisku podle specifikací

**Pro vlastní potisk:** Prosíme zašlete nám soubor pro náš software na značení M-Print PRO nebo M-Print PRO Online (bez instalace) s vašimi požadavky na značení.

### Všeobecné objednací údaje

Typ	ESG 6.6/20 BHZ 5.00/04	Verze
Objednací číslo	<a href="#">6082540000</a>	ESG, Značky na přístroje x 20 mm, PA 66, Barevný: Bílá
GTIN (EAN)	4032248845439	
Množství	200 ks	

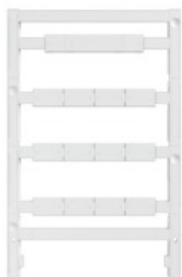
## ACT20C-CMT-10-AO-RC-S

**Weidmüller Interface GmbH & Co. KG**  
Klingenbergstraße 26  
D-32758 Detmold  
Germany

www.weidmueller.com

## Příslušenství

### Prázdné



ESG je vyzkoušený štítek ve formátu MultiCard pro řadu rozšířených elektrických zařízení. Výsledkem je vysoce kvalitní kontrastní označení zařízení.

K dispozici jsou různé typy pro zařízení od výrobců, jako jsou Siemens, ABB, Beckhoff atd.

Stručný přehled výhod:

- Štítky pro všestranné využití - samolepicí nebo připevňovací štítky, v závislosti na typu
- Pro sekvenční zařízení, např. ochranné kabelové jističe, dodáváme ESG štítky pro připnutí k liště na značky
- Individuální kvalita laserového tisku podle specifikací

**Pro vlastní potisk:** Prosíme zašlete nám soubor pro náš software na značení M-Print PRO nebo M-Print PRO Online (bez instalace) s vašimi požadavky na značení.

### Všeobecné objednací údaje

Typ	ESG 8/13.5/43.3 SAI AU	Verze
Objednací číslo	<a href="#">6912130000</a>	ESG, Značky na přístroje x 13.5 mm, PA 66, Barevný: Transparentní
GTIN (EAN)	4032248541164	
Množství	5 ks	

### ACT20 (včetně sběrnice DIN a napájení)



Moduly napájecích adaptérů pro oddělené napájení a rozvod napájecího napětí: pro převodníky řady ACT20 / MICROSERIES.

22,5 / 6,1 mm široké napájecí moduly se instalují přímo vedle analogových převodníků. 24 V DC napájecí napětí je pak volitelně přemostěno přes sběrnici CH20M (řada ACT20) nebo jednoduše přemostěno pomocí zásuvných propojek ZQV 4N (MICROSERIES).

ACT20-Feed-In-PRO-S také detekuje poruchy ve všech zařízeních instalovaných na sběrnici CH20.

V případě chyby nebo závady pošle integrované stavové relé běžnou výstrahu k externímu ovladači. Navíc lze k ACT20 Feed-In PRO-S připojit dva zdroje napájení (primární a záložní). Dva napájecí moduly připojené ke sběrnici CH20 zaručují 100 % redundantní napájení. Tři LED ukazují stav napájení a chybové zprávy.

ACT20M-Feed-In PRO lze také použít v aplikacích Ex zóny2 / Div.2.

### Všeobecné objednací údaje

Typ	SET CH20M BUS 250MM TS ...	Verze
Objednací číslo	<a href="#">6335140000</a>	OMNIMATE Kryt - řada CH20M, Délka: 250 mm, Šířka: 25.1 mm
GTIN (EAN)	4050118138375	
Množství	1 ks	

## ACT20C-CMT-10-AO-RC-S

**Weidmüller Interface GmbH & Co. KG**

Klingenbergstraße 26

D-32758 Detmold

Germany

[www.weidmueller.com](http://www.weidmueller.com)

## Příslušenství

Typ	SET CH20M BUS 250MM TS ...	Verze
Objednací číslo	<a href="#">6335150000</a>	OMNIMATE Kryt - řada CH20M, Délka: 250 mm, Šířka: 25.1 mm
GTIN (EAN)	4050118138382	
Množství	1 ks	