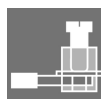


**ACT20P-2CI-2CO-12P-S****Weidmüller Interface GmbH & Co. KG**

Klingenbergstraße 26

D-32758 Detmold

Germany

[www.weidmueller.com](http://www.weidmueller.com)**Similaire à l'illustration****ACT20P : la solution polyvalente**

- Convertisseurs de signaux précis et hautement fonctionnels
- Les leviers d'extraction facilitent la manipulation

**Informations générales de commande**

|            |  |
|------------|--|
| Version    | Isolateur/convertisseur de signaux, Entrée : 2 x 0(4) - 20 mA, Sortie : 0(4)-20 mA, Tension d'alimentation également par un bus de rail profilé CH20M, Isolateur/convertisseur de signaux, HART® |
| Référence  | <a href="#">1506210000</a>   |
| Type       | ACT20P-2CI-2CO-12P-S   |
| GTIN (EAN) | 4050118314625  |
| Qté.       | 1 pièce(s)   |

**ACT20P-2CI-2CO-12P-S****Weidmüller Interface GmbH & Co. KG**

Klingenbergstraße 26

D-32758 Detmold

Germany

www.weidmueller.com

**Caractéristiques techniques****Dimensions et poids**

|            |          |                     |            |
|------------|----------|---------------------|------------|
| Profondeur | 113,7 mm | Profondeur (pouces) | 4,476 inch |
| Hauteur    | 119,2 mm | Hauteur (pouces)    | 4,693 inch |
| Largeur    | 12,5 mm  | Largeur (pouces)    | 0,492 inch |
| Poids net  | 170 g    |                     |            |

**Températures**

|   |                              |                               |                              |
|---|------------------------------|-------------------------------|------------------------------|
| Température de stockage                     | -40 °C...85 °C               | Température de fonctionnement | -20 °C...60 °C               |
| Humidité à la température de fonctionnement | 0...95 % (sans condensation) | Humidité                      | 5...95 % (sans condensation) |

**Probabilité d'échec**

|                     |       |
|---------------------|-------|
| SIL selon IEC 61508 | Aucun |
|---------------------|-------|

**Classifications**

|             |             |             |             |
|-------------|-------------|-------------|-------------|
| ETIM 6.0    | EC002653    | ETIM 7.0    | EC002653    |
| ETIM 8.0    | EC002653    | ETIM 9.0    | EC002653    |
| ECLASS 9.0  | 27-21-01-20 | ECLASS 9.1  | 27-21-01-20 |
| ECLASS 10.0 | 27-21-01-20 | ECLASS 11.0 | 27-21-01-20 |
| ECLASS 12.0 | 27-21-01-20 | ECLASS 13.0 | 27-21-01-20 |

**Entrée**

|                  |                                       |                  |           |
|------------------|---------------------------------------|------------------|-----------|
| Capteur          | 4-wire sensor (with own power supply) | Chute de tension | ≤ 1 V     |
| Courant d'entrée | 0...20 mA, 4...20mA                   | Nombre d'entrées | 2         |
| Signal d'entrée  | signal HART® bidirectionnel           | Tension d'entrée | ≤ 28 V DC |

**Sortie**

|                             |                  |                   |  |
|-----------------------------|------------------|-------------------|--|
| Courant de faible impédance | <300 Ω, par voie | Courant de sortie | 0...20 mA (si entrée : 0...20 mA), 4...20 mA (si entrée : 4...20 mA), HART® digital signal |
| Nombre de sorties           | 2                | Type              | Active, La commande connectée doit être passive  |

**Sortie (analogique)**

|                   |  |
|-------------------|--|
| Courant de sortie | 0...20 mA (si entrée : 0...20 mA), 4...20 mA (si entrée : 4...20 mA), HART® digital signal |
|-------------------|--|

**Caractéristiques générales**

|                            |   |                        |  |
|----------------------------|---|------------------------|--|
| Coefficient de température | 80 ppm/K                                | Configuration          | Aucune   |
| Consommation de courant    | ≤100 mA (24V power supply, 20mA output) | Isolation galvanique   | Triple isolateur, entre entrée / sortie / alimentation |
| Précision                  | < 0,1 % de la valeur finale             | Rail                   | TS 35  |
| Réponse à un échelon       | ≤ 0,5 ms                                | Tension d'alimentation | 20...30 V DC, via le système bus                       |

Date de création 14 mai 2024 03:21:13 CEST

## ACT20P-2CI-2CO-12P-S

Weidmüller Interface GmbH &amp; Co. KG

Klingenbergstraße 26

D-32758 Detmold

Germany

www.weidmueller.com

## Caractéristiques techniques

## Coordination de l'isolation

|                          |  |                     |  |
|--------------------------|--|---------------------|--|
| Catégorie de surtension  | III  | Degré de pollution  | 2                                      |
| Isolation galvanique     | Triple isolateur, entre entrée / sortie / alimentation | Normes CEM          | EN 61326-1, EN 61000-6-2, EN 61000-6-4 |
| Tension d'essai          | 0,3 kV   | Tension d'isolation | 2 kV entrées / sorties / alimentation  |
| Tension de tenue au choc | 4 kV (1,2/50 µs)                                       |                     |  |

## Données pour applications Ex (ATEX)

Repérage : II 3 G Ex ec IIC T5 Gc

## Caractéristiques de raccordement

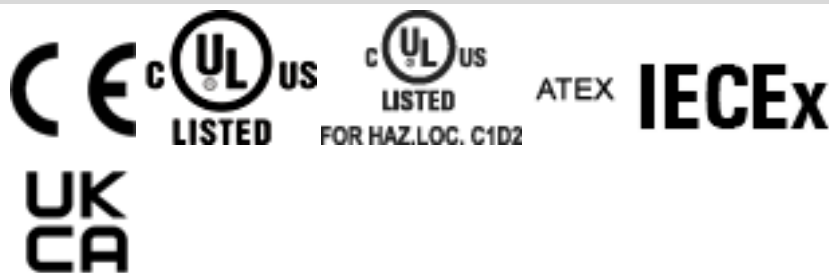
|  |                     |  |                     |
|--|---------------------|--|---------------------|
| Type de raccordement                             | Raccordement vissé  | Couple de serrage, min.                          | 0,4 Nm              |
| Couple de serrage, max.                          | 0,6 Nm              | Sections de raccordement, raccordement nominal   | 2,5 mm <sup>2</sup> |
| Plage de serrage, min.                           | 0,5 mm <sup>2</sup> | Plage de serrage, max.                           | 2,5 mm <sup>2</sup> |
| Section de raccordement du conducteur, AWG, min. | AWG 26              | Section de raccordement du conducteur, AWG, max. | AWG 12              |

## Conformité environnementale du produit

|            |                                      |
|------------|--------------------------------------|
| REACH SVHC | Lead 7439-92-1                       |
| SCIP       | 2f6dd957-421a-46db-a0c2-cf1609156924 |

## Agréments

Agréments



|                                |             |
|--------------------------------|-------------|
| ROHS                           | Conforme    |
| UL File Number Search          | Site Web UL |
| N° de certificat (cULus)       | E469563     |
| Numéro de certificat (cULusEX) | E338066     |

## Téléchargements

|  |  |
|--|--|
| Agrément/Certificat/Document de conformité | <a href="#">IECEx Certification</a><br><a href="#">ATEX Certification</a><br><a href="#">UL Certification (hazardous location)</a><br><a href="#">UL Certification (US-CAN)</a><br><a href="#">Declaration of Conformity</a> |
| Données techniques                         | <a href="#">CAD data – STEP</a>  |
| Documentation utilisateur                  | <a href="#">Instruction sheet</a>  |
| Catalogue                                  | <a href="#">Catalogues in PDF-format</a>   |

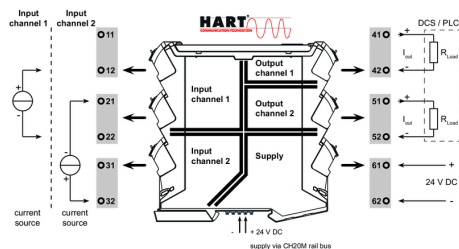
## ACT20P-2CI-2CO-12P-S

**Weidmüller Interface GmbH & Co. KG**  
Klingenbergstraße 26  
D-32758 Detmold  
Germany

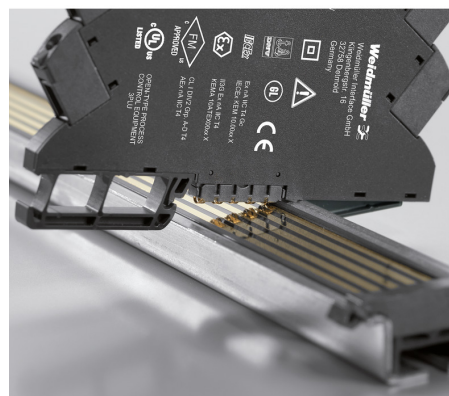
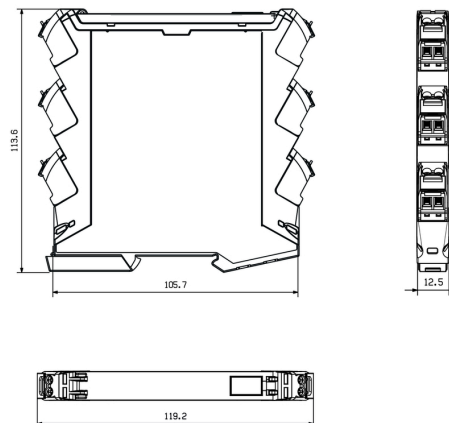
[www.weidmueller.com](http://www.weidmueller.com)

## Dessins

### Connection diagram



### Dessin coté



## ACT20P-2CI-2CO-12P-S

Weidmüller Interface GmbH &amp; Co. KG

Klingenbergstraße 26

D-32758 Detmold

Germany

www.weidmueller.com

## Accessoires

## Vierge



ESG est le repère éprouvé au format MultiCard destiné à de nombreux appareils connus. Il en résulte un repérage de haute qualité avec un excellent contraste.

Différents types sont disponibles pour les appareils de fabricants tels que Siemens, ABB, Beckhoff, etc.

Les avantages en un coup d'œil :

- Étiquettes pour utilisation universelle ; encliquetables ou autocollantes selon le type
- Pour les appareils installés en série, tels que par ex. les disjoncteurs automatiques, nous proposons des repérages ESG à encliqueter sur un support de plaquettes.
- Impression individuelle en qualité laser suivant les spécifications

**Pour impression personnalisée :** Veuillez nous envoyer un fichier dans le format de notre logiciel de repérage M-Print PRO ou M-Print PRO Online (sans installation) pour vos spécifications de repérage.

## Informations générales de commande

|            |                            |  |
|------------|----------------------------|--|
| Type       | ESG 6.6/11 BHZ 5.00/02     | Version  |
| Référence  | <a href="#">1082490000</a> | ESG, Repérage d'équipements et appareillages x 11 mm, PA |
| GTIN (EAN) | 4032248845330              | 66, Couleur: blanc                                       |
| Qté.       | 200 pièce(s)               |  |

## ACT20P-2CI-2CO-12P-S

Weidmüller Interface GmbH &amp; Co. KG

Klingenbergstraße 26

D-32758 Detmold

Germany

www.weidmueller.com

## Accessoires

## Vierge



ESG est le repère éprouvé au format MultiCard destiné à de nombreux appareils connus. Il en résulte un repérage de haute qualité avec un excellent contraste.

Différents types sont disponibles pour les appareils de fabricants tels que Siemens, ABB, Beckhoff, etc.

Les avantages en un coup d'œil :

- Étiquettes pour utilisation universelle ; encliquetables ou autocollantes selon le type
- Pour les appareils installés en série, tels que par ex. les disjoncteurs automatiques, nous proposons des repérages ESG à encliqueter sur un support de plaquettes.
- Impression individuelle en qualité laser suivant les spécifications

**Pour impression personnalisée :** Veuillez nous envoyer un fichier dans le format de notre logiciel de repérage M-Print PRO ou M-Print PRO Online (sans installation) pour vos spécifications de repérage.

## Informations générales de commande

|            |                            |  |
|------------|----------------------------|--|
| Type       | ESG 8/13.5/43.3 SAI AU     | Version  |
| Référence  | <a href="#">1912130000</a> | ESG, Repérage d'équipements et appareillages x 13.5 mm, PA |
| GTIN (EAN) | 4032248541164              | 66, Couleur: transparent                                   |
| Qté.       | 5 pièce(s)                 |  |