

**ACT20P-CI-CO-P-S****Weidmüller Interface GmbH & Co. KG**

Klingenbergstraße 26

D-32758 Detmold

Germany

www.weidmueller.com

**Produktillustration****ACT20P: Den flexibla lösningen**

- Exakta och mycket funktionella signalomvandlare
- Lösgöringsarmar förenklar hanteringen

**Allmänna beställningsdata**

Artikelbeteckning	Signalomvandlare/isolator, Ingång : 0(4)-20 mA, Utgång : 0(4)-20 mA, Spänningsförsörjning även via CH20M skenbuss, Signalomvandlare/frånskiljare, HART®
Art.nr.	<a href="#">1506200000</a>
Typ	ACT20P-CI-CO-P-S
GTIN (EAN)	4050118314717
Förp.	1 Stück

Skapandedatum den 9 maj 2024 09:47:13 CEST

Katalogversion 04.05.2024 / Tekniska ändringar förbehållna

## ACT20P-CI-CO-P-S

Weidmüller Interface GmbH &amp; Co. KG

Klingenbergstraße 26

D-32758 Detmold

Germany

www.weidmueller.com

## Tekniska data

## Mått och vikter

Djup	113,7 mm	Byggdjup (tum)	4,476 inch
Höjd	119,2 mm	Bygghöjd (tum)	4,693 inch
Bredd	12,5 mm	Byggbredd (tum)	0,492 inch
Nettovikt	145 g		

## Temperaturer

Lagertemperatur	-40 °C...85 °C	Drifttemperatur	-20 °C...60 °C
Fuktighet vid driftstemperatur	0...95 % (ingen daggbildning)	Fuktighet	5...95 % (ingen daggbildning)

## Sannolikhet för bortfall

SIL enligt IEC 61508	Ingen
----------------------	-------

## Ingång

Antal ingångar		Sensor	2-wire transmitter (without own power supply), 3-wire sensor, 4-wire sensor (with own power supply)
	1		
Sensor-försörjning	> 17 V DC vid 20 mA	Spänningsfall	≤ 1 V
ingångssignal	strömkälla, Dubbelriktad HART®-signal	ingångsström	0...20 mA, 4...20mA

## Utgång

Antal utgångar	1	Lastmotstånd ström	≤ 550 Ω
Typ		Utgångsström	0... 20 mA (om ingång: 0... 20 mA), 4... 20 mA (om ingång: 4... 20 mA), HART® digital signal
	aktiv, Den anslutna styrningen måste vara passiv		

## utgång (analog)

Utgångsström	0... 20 mA (om ingång: 0... 20 mA), 4... 20 mA (om ingång: 4... 20 mA), HART® digital signal
--------------	--

## Allmänna uppgifter

Galvanisk isolation	3-vägs-isolation, mellan ingång/utgång/matning	Konfiguration	ingen
Skena	TS 35	Spänningsförsörjning	20... 30 V vid plint eller via CH20M-skenbuss
Strömuttagning	≤60 mA (24V power supply, 20mA output)	Svarstid	≤ 0,5 ms
Temperaturkoefficient	80 ppm/K	noggrannhet	< 0,1 % av slutvärdet

## ACT20P-CI-CO-P-S

Weidmüller Interface GmbH &amp; Co. KG

Klingenbergstraße 26

D-32758 Detmold

Germany

www.weidmueller.com

## Tekniska data

## Isolationskoordination

EMC-Normer	EN 61326-1, EN 61000-6-2, EN 61000-6-4	Galvanisk isolation	3-vägs-isolation, mellan ingång/utgång/matning
Isolationsspänning	2 kV ingångar / utgångar / försörjning	Nedsmuttningsgrad	2
Provspänning	0,3 kV	Stöthållspänning	4 kV (1,2/50 µs)

## Data för ex-användningar (ATEX)

Märkning	II 3 G Ex ec IIC T5 Gc
----------	------------------------

## Anslutningsdata

Anslutningstyp	Skruvanslutning	Åtdragningsmoment, min.	0,4 Nm
Åtdragningsmoment, max.	0,6 Nm	Anslutningsområde, märkarea	2,5 mm <sup>2</sup>
Anslutningsområde, min.	0,5 mm <sup>2</sup>	Anslutningsområde, max.	2,5 mm <sup>2</sup>
Ledardiameter, AWG, min.	AWG 26	Ledardiameter, AWG, max	AWG 12

## Klassificeringar

ETIM 6.0	EC002653	ETIM 7.0	EC002653
ETIM 8.0	EC002653	ETIM 9.0	EC002653
ECLASS 9.0	27-21-01-20	ECLASS 9.1	27-21-01-20
ECLASS 10.0	27-21-01-20	ECLASS 11.0	27-21-01-20
ECLASS 12.0	27-21-01-20	ECLASS 13.0	27-21-01-20

## Miljööverensstämmelse för produkt

REACH SVHC	Lead 7439-92-1
SCIP	2f6dd957-421a-46db-a0c2-cf1609156924

## Viktig hänvisningstext

Produktinformation	<p>Den fasta DC-skiljeförstärkaren ACT20P-CI-CO isolerar analoga standardströmsignaler från en kraftkälla eller från en 2- eller 3-trådsgivare. En analog ingångsströmsignal konverteras linjärt till en analog utgångsströmsignal och isoleras galvaniskt. Spänningsmatningen är galvaniskt isolerad från ingång och utgång (3-vägsisolering).</p> <p>Egenskaper</p> <ul style="list-style-type: none"><li>• HART-kompatibel för 0,5–2,5 kHz</li><li>• De aktiva eller passiva mA-signalingångarna är helt galvaniskt isolerade.</li><li>• Visning av driftstatus med en lysdiod på frontpanelen</li><li>• 3-vägs galvanisk isolering mellan ingång, utgång och spänningsmatning.</li></ul>
--------------------	--

## ACT20P-CI-CO-P-S

Weidmüller Interface GmbH &amp; Co. KG

Klingenbergstraße 26

D-32758 Detmold

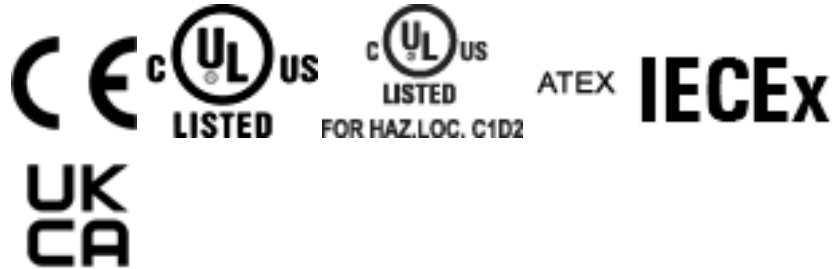
Germany

[www.weidmueller.com](http://www.weidmueller.com)

## Tekniska data

## Godkännanden

Godkännanden



ROHS	Uppfyllelse
UL File Number Search	UL-webbplats
Certifikat-Nr. (cULus)	E366074
Certifikat-nr (cULusEX)	E338066

## Nedladdningar

Godkännande/Certifikat/Dokument om överensstämmelse	<a href="#">IECEx Certification</a> <a href="#">ATEX Certification</a> <a href="#">UL Certification (hazardous location)</a> <a href="#">UL Certification (US-CAN)</a> <a href="#">Declaration of Conformity</a>
Teknikuppgifter Data	<a href="#">CAD data – STEP</a>
Användardokumentation	<a href="#">Instruction sheet</a>
Kataloger	<a href="#">Catalogues in PDF-format</a>

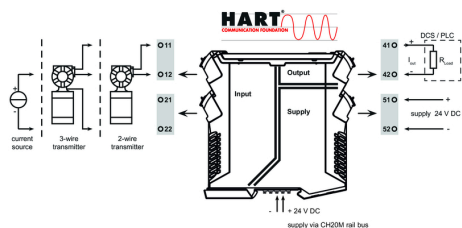
# ACT20P-CI-CO-P-S

**Weidmüller Interface GmbH & Co. KG**  
Klingenbergstraße 26  
D-32758 Detmold  
Germany

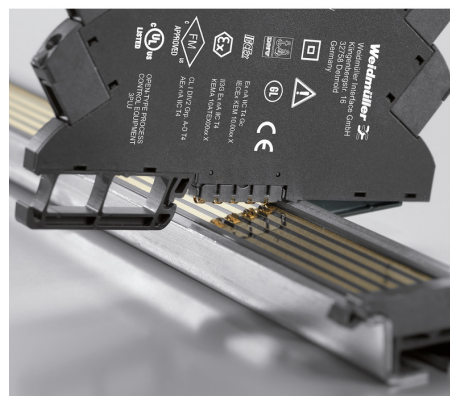
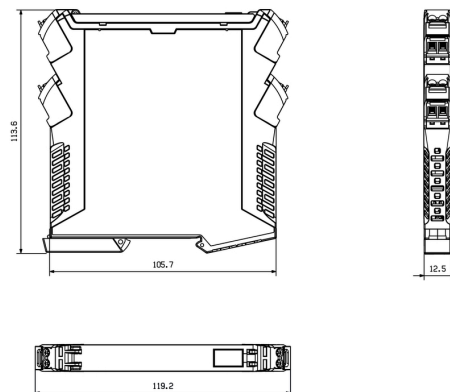
[www.weidmueller.com](http://www.weidmueller.com)

## Ritningar

### Connection diagram



### Profilritning



## ACT20P-CI-CO-P-S

Weidmüller Interface GmbH &amp; Co. KG

Klingenbergstraße 26

D-32758 Detmold

Germany

www.weidmueller.com

## Tillbehör

## Neutral



ESG är den beprövade märkningen för många kända elektriska apparater i MultiCard-format. Resultatet är en högklassig apparatmärkning med en kontrastrik text. Olika typer är tillgängliga för enheter från tillverkare som Siemens, ABB, Beckhoff osv.

Fördelar i korthet:

- Universellt användbara skyltar, beroende av typ: antingen självhäftande eller snäppbara märkningar.
- För apparater på skena, som t.ex. automatsäkringar, erbjuder vi ESG för påsnäppning på en skyltskena
- Individuellt tryck med laserkvalitet efter uppgift

**För specialtryck:** Skicka en fil till oss av vår märkningsprogramvara M-Print PRO eller M-Print PRO Online (utan installation) för dina märkningsspecifikationer.

## Allmänna beställningsdata

Typ	ESG 8/13.5/43.3 SAI AU	Artikelbeteckning
Art.nr.	<a href="#">1912130000</a>	ESG, Apparatmärkning x 13.5 mm, PA 66, Färgkod: transparent
GTIN (EAN)	4032248541164	
Förp.	5 Stück	

## Neutral



ESG är den beprövade märkningen för många kända elektriska apparater i MultiCard-format. Resultatet är en högklassig apparatmärkning med en kontrastrik text. Olika typer är tillgängliga för enheter från tillverkare som Siemens, ABB, Beckhoff osv.

Fördelar i korthet:

- Universellt användbara skyltar, beroende av typ: antingen självhäftande eller snäppbara märkningar.
- För apparater på skena, som t.ex. automatsäkringar, erbjuder vi ESG för påsnäppning på en skyltskena
- Individuellt tryck med laserkvalitet efter uppgift

**För specialtryck:** Skicka en fil till oss av vår märkningsprogramvara M-Print PRO eller M-Print PRO Online (utan installation) för dina märkningsspecifikationer.

## Allmänna beställningsdata

Typ	ESG 6.6/11 BHZ 5.00/02	Artikelbeteckning
Art.nr.	<a href="#">1082490000</a>	ESG, Apparatmärkning x 11 mm, PA 66, Färgkod: vit
GTIN (EAN)	4032248845330	
Förp.	200 Stück	