

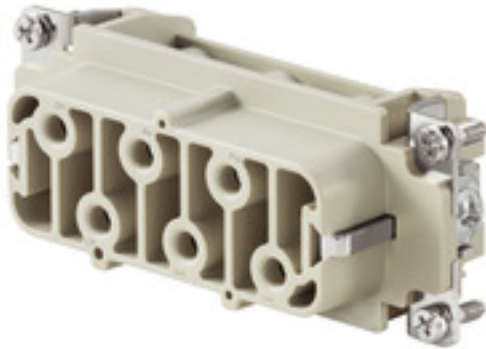
**HDC HSB 6 FS****Weidmüller Interface GmbH & Co. KG**

Klingenbergstraße 26

D-32758 Detmold

Germany

www.weidmueller.com



Mit der HSB Serie realisieren Anwender 35 A gleichzeitig über jeden Kontakt. Die Montage erfolgt mit Schraubanschluss, was zu einer sicheren und zuverlässigen Verbindung führt.

Die Leiteranschlussebene ist als Schraubelement ausgelegt. Alle Schraubanschlusselemente sind mit einer Drahtschutzfeder ausgestattet.

Polzahl: **6**

Bemessungsstrom: **35 A**

Bemessungsspannung: **400 V**

Nennspannung nach UL/CSA: **600 V AC/DC**

Schraubanschluss

**Allgemeine Bestelldaten**

|            |   |
|------------|---|
| Ausführung | HDC - Einsatz, Buchse, 400 V, 35 A, Polzahl: 6, Schraubanschluss, Baugröße: 6 |
| Best.-Nr.  | <a href="#">1498900000</a>  |
| Typ        | HDC HSB 6 FS  |
| GTIN (EAN) | 4008190071417   |
| VPE        | 1 Stück   |

## HDC HSB 6 FS

Weidmüller Interface GmbH &amp; Co. KG

Klingenbergstraße 26

D-32758 Detmold

Germany

www.weidmueller.com

## Technische Daten

## Abmessungen und Gewichte

|              |         |               |            |
|--------------|---------|---------------|------------|
| Tiefe        | 84,5 mm | Tiefe (inch)  | 3,327 inch |
| Höhe         | 35,6 mm | Höhe (inch)   | 1,402 inch |
| Breite       | 34 mm   | Breite (inch) | 1,339 inch |
| Nettogewicht | 87 g    |               |            |

## Temperaturen

|                 |                   |
|-----------------|-------------------|
| Grenztemperatur | -40 °C ... 125 °C |
|-----------------|-------------------|

## Abmessungen

|              |         |             |         |
|--------------|---------|-------------|---------|
| Breite       | 34 mm   | Höhe Buchse | 35,6 mm |
| Länge Sockel | 84,5 mm |             |         |

## Allgemeine Daten

|                                       |   |   |                    |
|---------------------------------------|---|---|--------------------|
| Anschlussart                          | Schraubanschluss  | Anzugsdrehmoment max. Hauptkontakt            | 1,5 Nm             |
| Anzugsdrehmoment min. Hauptkontakt    | 1,2 Nm  | BG  | 6                  |
| Baugröße                              | 6   | Baureihe                                      | HSB                |
| Bemessungsspannung (DIN EN 61984)     | 400 V   | Bemessungsspannung nach UL/CSA                | 600 V AC/DC        |
| Bemessungsstoßspannung (DIN EN 61984) | 6 kV  | Bemessungsstrom (DIN EN 61984)                | 35 A               |
| Brennbarkeitsklasse nach UL 94        | V-0   | Durchgangswiderstand                          | ≤2 mΩ              |
| Farbe                                 | beige   | Geringe Rauchentwicklung gemäß DIN EN 45545-2 | Ja                 |
| Halogenfrei                           | true  | Isolationswiderstand                          | 10 <sup>10</sup> Ω |
| Isolierstoff                          | PC glasfaserverstärkt (UL-gelistet und Bahn-qualifiziert) | Isolierstoffgruppe                            | IIIa               |
| Leiteranschlussquerschnitt            | 6 mm <sup>2</sup>   | Oberfläche                                    | Silber passiviert  |
| Polzahl                               | 6   | Steckzyklen Ag                                | ≥ 500              |
| Typ                                   | Buchse  | Verschmutzungsgrad                            | 3                  |
| Werkstoff                             | Kupferlegierung   |   |                    |

## Anschlussdaten PE

|   |         |   |                   |
|---|---------|---|-------------------|
| Abisolierlänge PE-Anschluss               | 10 mm   | Anschlussart PE                           | Schraubanschluss  |
| Anzugsdrehmoment, max. PE-Anschluss       | 2,5 Nm  | Anzugsdrehmoment, min. PE-Anschluss       | 2 Nm              |
| Befestigungsschraube                      | M 5     | Bemessungsquerschnitt                     | 6 mm <sup>2</sup> |
| Klingenmaß Schlitz (PE-Anschluss)         | 1 x 5,5 | Leiteranschlussquerschnitt AWG (PE), max. | AWG 10            |
| Leiteranschlussquerschnitt AWG (PE), min. | AWG 20  |   |                   |

## HDC HSB 6 FS

Weidmüller Interface GmbH &amp; Co. KG

Klingenbergstraße 26

D-32758 Detmold

Germany

www.weidmueller.com

## Technische Daten

## Ausführung

|   |                   |   |                     |
|---|-------------------|---|---------------------|
| Abisolierlänge Bemessungsanschluss  | 11 mm             | Anschlussart  | Schraubanschluss    |
| Anzugsdrehmoment max. Hauptkontakt  | 1,5 Nm            | Anzugsdrehmoment min. Hauptkontakt  | 1,2 Nm              |
| BG  | 6                 | Baugröße  | 6                   |
| Durchgangswiderstand  | ≤2 mΩ             | Klemmschraube   | M 4                 |
| Klingenmaß  | Gr. PZ1           | Klingenmaß Schlitz (Schraubanschluss)   | SD 0,8 x 4,0        |
| Leiteranschlussquerschnitt AWG, max.  | AWG 10            | Leiteranschlussquerschnitt AWG, min.  | AWG 20              |
| Leiteranschlussquerschnitt, eindrätig, max.                                       | 6 mm <sup>2</sup> | Leiteranschlussquerschnitt, eindrätig, min.                                       | 0,5 mm <sup>2</sup> |
| Leiteranschlussquerschnitt, feindrätig AEH mit Kunststoffkragen DIN 46228/4, max. | 6 mm <sup>2</sup> | Leiteranschlussquerschnitt, feindrätig AEH mit Kunststoffkragen DIN 46228/4, min. | 0,5 mm <sup>2</sup> |
| Leiteranschlussquerschnitt, feindrätig, max.                                      | 6 mm <sup>2</sup> | Leiteranschlussquerschnitt, feindrätig, min.                                      | 0,5 mm <sup>2</sup> |
| Leiteranschlussquerschnitt, max.  | 6 mm <sup>2</sup> | Leiteranschlussquerschnitt, min.  | 0,5 mm <sup>2</sup> |
| Oberfläche  | Silber passiviert | Werkstoff   | Kupferlegierung     |

## Klassifikationen

|             |             |             |             |
|-------------|-------------|-------------|-------------|
| ETIM 6.0    | EC000438    | ETIM 7.0    | EC000438    |
| ETIM 8.0    | EC000438    | ETIM 9.0    | EC000438    |
| ECLASS 9.0  | 27-44-02-05 | ECLASS 9.1  | 27-44-02-05 |
| ECLASS 10.0 | 27-44-02-05 | ECLASS 11.0 | 27-44-02-05 |
| ECLASS 12.0 | 27-44-02-05 | ECLASS 13.0 | 27-44-02-05 |

|                         |                              |
|-------------------------|------------------------------|
| Material                | Aceton                       |
| Chemische Beständigkeit | Beständig                    |
| Material                | Ammoniak, wässrig            |
| Chemische Beständigkeit | Bedingt beständig            |
| Material                | Benzin                       |
| Chemische Beständigkeit | Beständig                    |
| Material                | Benzol                       |
| Chemische Beständigkeit | Beständig                    |
| Material                | Dieselöl                     |
| Chemische Beständigkeit | Bedingt beständig            |
| Material                | Essigsäure, konzentriert     |
| Chemische Beständigkeit | Beständig                    |
| Material                | Kalilauge (Kaliumhydroxid)   |
| Chemische Beständigkeit | Bedingt beständig            |
| Material                | Methanol                     |
| Chemische Beständigkeit | Bedingt beständig            |
| Material                | Motorenöl                    |
| Chemische Beständigkeit | Bedingt beständig            |
| Material                | Lauge, verdünnt              |
| Chemische Beständigkeit | Beständig                    |
| Material                | Fluorchlorkohlenwasserstoffe |

Erstellungs-Datum 27. April 2024 17:07:11 MESZ

Katalogstand 20.04.2024 / Technische Änderungen vorbehalten

## HDC HSB 6 FS

Weidmüller Interface GmbH &amp; Co. KG

Klingenbergstraße 26

D-32758 Detmold

Germany

www.weidmueller.com

## Technische Daten

|                         |                   |
|-------------------------|-------------------|
| Chemische Beständigkeit | Bedingt beständig |
| Material                | Außengebrauch     |
| Chemische Beständigkeit | Bedingt beständig |

## Umweltanforderungen

|                         |  |
|-------------------------|--|
| REACH SVHC              | Lead 7439-92-1 Potassium perfluorobutane sulfonate 29420-49-3  |
| SCIP                    | e98b2b24-ba23-41bf-8d19-Odda3647412f   |
| Chemische Beständigkeit | de.myview.objectmodel.impl.BlockImpl@397d9835 de.myview.objectmodel.impl.BlockImpl@57db09f6<br>de.myview.objectmodel.impl.BlockImpl@5d9a309b de.myview.objectmodel.impl.BlockImpl@5f0f9822<br>de.myview.objectmodel.impl.BlockImpl@a661fc6 de.myview.objectmodel.impl.BlockImpl@5fd23c5<br>de.myview.objectmodel.impl.BlockImpl@96fc509 de.myview.objectmodel.impl.BlockImpl@2a82828e<br>de.myview.objectmodel.impl.BlockImpl@10a03037 de.myview.objectmodel.impl.BlockImpl@7c2fcaed<br>de.myview.objectmodel.impl.BlockImpl@b1f1fec de.myview.objectmodel.impl.BlockImpl@35b76af3 |

## Zulassungen

Zulassungen



|                        |             |
|------------------------|-------------|
| ROHS                   | Konform     |
| UL File Number Search  | UL Webseite |
| Zertifikat-Nr. (cURus) | E92202      |

## Downloads

|   |  |
|---|--|
| Zulassung / Zertifikat / Konformitätsdokument | <a href="#">Manufacturer's declaration</a>                             |
| Engineering-Daten                             | <a href="#">CAD data – STEP</a>  |
| Engineering-Daten                             | <a href="#">Zuken E3.S</a>   |
| Kataloge                                      | <a href="#">Catalogues in PDF-format</a>                               |
| Broschüren                                    | <a href="#">FL FIELDWIRING EN</a><br><a href="#">FL FIELDWIRING EN</a> |

## HDC HSB 6 FS

Weidmüller Interface GmbH &amp; Co. KG

Klingenbergstraße 26

D-32758 Detmold

Germany

www.weidmueller.com

## Zubehör

## DSTV



Zu unseren Einsätzen bieten wir unterschiedliches Zubehör an. Dies umfasst unter anderem Kodierungen für die Einsätze.

## Allgemeine Bestelldaten

|            |                            |  |
|------------|----------------------------|--|
| Typ        | DSTV COBU5                 | Ausführung                                     |
| Best.-Nr.  | <a href="#">1471500000</a> | Schwere Steckverbinder, Zubehör, Kodierelement |
| GTIN (EAN) | 4008190178543              |  |
| VPE        | 100 Stück                  |  |
| Typ        | DSTV COST4                 | Ausführung                                     |
| Best.-Nr.  | <a href="#">1471300000</a> | Schwere Steckverbinder, Zubehör, Kodiersystem  |
| GTIN (EAN) | 4008190017354              |  |
| VPE        | 100 Stück                  |  |

## Kreuzschlitz-Schraubendreher, Typ Pozidriv



Kreuzschlitz-Schraubendreher, Typ Pozidriv, SDK PZ DIN 5262, ISO 8764/2-PZ, Abtrieb nach ISO 8764-PZ, Spitze Crhom Top, SoftFinish-Griff

## Allgemeine Bestelldaten

|            |                            |                                  |
|------------|----------------------------|----------------------------------|
| Typ        | SDK PZ1                    | Ausführung                       |
| Best.-Nr.  | <a href="#">9008530000</a> | Schraubendreher, Schraubendreher |
| GTIN (EAN) | 4032248056521              |                                  |
| VPE        | 1 Stück                    |                                  |
| Typ        | SDK PZ2                    | Ausführung                       |
| Best.-Nr.  | <a href="#">9008540000</a> | Schraubendreher, Schraubendreher |
| GTIN (EAN) | 4032248056538              |                                  |
| VPE        | 1 Stück                    |                                  |

## HDC HSB 6 FS

**Weidmüller Interface GmbH & Co. KG**  
Klingenbergstraße 26  
D-32758 Detmold  
Germany

[www.weidmueller.com](http://www.weidmueller.com)

## Zubehör

### Kreuzschlitz-Schraubendreher, Typ Pozidriv

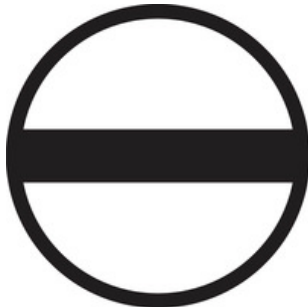


VDE-isolierter Kreuzschlitz-Schraubendreher, Typ Pozidriv, SDIK PZ DIN 7438, ISO 8764/2-PZ, Abtrieb nach ISO 8764-PZ, SoftFinish-Griff

#### Allgemeine Bestelldaten

|            |                            |                                  |
|------------|----------------------------|----------------------------------|
| Typ        | SDIK PZ1                   | Ausführung                       |
| Best.-Nr.  | <a href="#">9008900000</a> | Schraubendreher, Schraubendreher |
| GTIN (EAN) | 4032248266685              |                                  |
| VPE        | 1 Stück                    |                                  |
| Typ        | SDIK PZ2                   | Ausführung                       |
| Best.-Nr.  | <a href="#">9008890000</a> | Schraubendreher, Schraubendreher |
| GTIN (EAN) | 4032248266661              |                                  |
| VPE        | 1 Stück                    |                                  |

### Schlitz-Schraubendreher



Schlitz-Schraubendreher mit Rundklinge, SD DIN 5265, ISO 2380/2, Abtrieb nach DIN 5264, ISO 2380/1, Spitze Chrom Top, SoftFinish-Griff

#### Allgemeine Bestelldaten

|            |                            |                                  |
|------------|----------------------------|----------------------------------|
| Typ        | SDS 0.8X4.5X125            | Ausführung                       |
| Best.-Nr.  | <a href="#">9009020000</a> | Schraubendreher, Schraubendreher |
| GTIN (EAN) | 4032248266883              |                                  |
| VPE        | 1 Stück                    |                                  |
| Typ        | SDS 0.6X3.5X100            | Ausführung                       |
| Best.-Nr.  | <a href="#">9008330000</a> | Schraubendreher, Schraubendreher |
| GTIN (EAN) | 4032248056286              |                                  |
| VPE        | 1 Stück                    |                                  |
| Typ        | SDS 1.0X5.5X150            | Ausführung                       |
| Best.-Nr.  | <a href="#">9008350000</a> | Schraubendreher, Schraubendreher |
| GTIN (EAN) | 4032248056316              |                                  |
| VPE        | 1 Stück                    |                                  |

## HDC HSB 6 FS

Weidmüller Interface GmbH &amp; Co. KG

Klingenbergstraße 26

D-32758 Detmold

Germany

www.weidmueller.com

## Zubehör

## Schlitz-Schraubendreher



VDE-isolierter Schlitz-Schraubendreher, SDI DIN 7437,  
ISO 2380/2, Abtrieb nach DIN 5264, ISO 2380/1,  
SoftFinish-Griff

## Allgemeine Bestelldaten

|            |                            |                                  |
|------------|----------------------------|----------------------------------|
| Typ        | SDIS 0.6X3.5X100           | Ausführung                       |
| Best.-Nr.  | <a href="#">9008390000</a> | Schraubendreher, Schraubendreher |
| GTIN (EAN) | 4032248056354              |                                  |
| VPE        | 1 Stück                    |                                  |
| Typ        | SDIS 0.8X4.0X100           | Ausführung                       |
| Best.-Nr.  | <a href="#">9008400000</a> | Schraubendreher, Schraubendreher |
| GTIN (EAN) | 4032248056361              |                                  |
| VPE        | 1 Stück                    |                                  |
| Typ        | SDIS 1.0X5.5X125           | Ausführung                       |
| Best.-Nr.  | <a href="#">9008410000</a> | Schraubendreher, Schraubendreher |
| GTIN (EAN) | 4032248056378              |                                  |
| VPE        | 1 Stück                    |                                  |

# Tightening torques and screwing tools

| Screw size         | Connector type                          | Dia. tightening torque in Nm  | Recommended blade inserts and AF size for hexagon socket |
|--------------------|---|---|--|
| <b>M 2.5</b>       | <b>Signal contacts</b>                  |   |  |
|                    | S 6/6                                   | 0.5 - 0.55  | SD 0.6 x 3.5 mm or PZ0                                   |
|                    | S 6/12                                  | 0.5 - 0.55  | SD 0.6 x 3.5 mm or PZ0                                   |
| <b>M 2.9 x 0.5</b> | <b>Fastening screws</b>                 |   |  |
|                    | HQ 4/2                                  | 0.8 (plastic) / 1.1 (metal)   | SD 0.6 x 3.5 mm or PH0                                   |
|                    | HQ 8                                    | 0.8 (plastic) / 1.1 (metal)   | SD 0.6 x 3.5 mm or PH0                                   |
|                    | HQ 17                                   | 0.8 (plastic) / 1.1 (metal)   | SD 0.6 x 3.5 mm or PH0                                   |
| <b>M 3</b>         | <b>Contact screws</b>                   |   |  |
|                    | HA 3                                    | 0.5 - 0.55  | SD 0.5 x 3.0 mm  |
|                    | HA 4                                    | 0.5 - 0.55  | SD 0.5 x 3.0 mm  |
|                    | HA 10 bis HA 48                         | 0.5 - 0.55  | SD 0.6 x 3.5 mm or PH0                                   |
|                    | HE                                      | 0.5 - 0.55  | SD 0.6 x 3.5 mm or PZ0                                   |
|                    | HVE                                     | 0.5 - 0.55  | SD 0.6 x 3.5 mm or PZ0                                   |
|                    | <b>Signal contacts:</b>                 |   |  |
|                    | S 4/2                                   | 0.5 - 0.55  | SD 0.6 x 3.5 mm or PZ0                                   |
|                    | S 4/8                                   | 0.5 - 0.55  | SD 0.6 x 3.5 mm or PZ0                                   |
|                    | <b>PE connection via female contact</b> |   |  |
|                    | S 4                                     | 0.5 - 0.8   | SD 0.6 x 3.5 mm  |
|                    | ConCept modular frame, metal            | 0.5 - 0.55  | SD 0.6 x 3.5 mm  |
|                    | <b>PE terminal</b>                      |   |  |
|                    | HQ 5                                    | 0.5 - 0.55  | SD 0.6 x 3.5 or 0.8 x 4 mm                               |
|                    | HQ 7                                    | 0.5 - 0.55  | SD 0.6 x 3.5 or 0.8 x 4 mm                               |
|                    | <b>Fastening screws</b>                 | 0.5 - 0.55  | SD 0.6 x 3.5 mm or PZ0                                   |
|                    | <b>Guide pin</b>                        | 0.5 - 0.55  | SD 0.6 x 3.5 mm or PZ0                                   |
|                    | <b>Guide bush</b>                       | 0.5 - 0.55  | SD 0.6 x 3.5 mm or PZ0                                   |
|                    | <b>Coding pins</b>                      | 0.5 - 0.55  | SD 0.6 x 3.5 mm or PZ0                                   |
| <b>M 4</b>         | <b>Contact screws</b>                   |   |  |
|                    | HSB                                     | 1.2 - 1.5   | SD 0.6 x 3.5 or 0.8 x 4 mm or PZ1                        |
|                    | <b>PE connection via male contact</b>   |   |  |
|                    | S 4                                     | 0.5 - 0.8   | SD 0.6 x 3.5 mm  |
|                    | ConCept modular frame, metal            | 1.2 - 1.5   | SD 0.6 x 3.5 mm  |
|                    | <b>PE terminal</b>                      |   |  |
|                    | HA                                      | 1.2 - 1.5   | SD 0.6 x 3.5 or 0.8 x 4 mm or PH1                        |
|                    | HE                                      | 1.2 - 1.5   | SD 0.6 x 3.5 or 0.8 x 4 mm or PH1                        |
|                    | HEE                                     | 1.2 - 1.5   | SD 0.6 x 3.5 or 0.8 x 4 mm or PH1                        |
|                    | HVE                                     | 1.2 - 1.5   | SD 0.6 x 3.5 or 0.8 x 4 mm or PH1                        |
|                    | HD                                      | 1.2 - 1.5   | SD 0.6 x 3.5 or 0.8 x 4 mm or PZ1                        |
|                    | HDD                                     | 1.2 - 1.5   | SD 0.6 x 3.5 or 0.8 x 4 mm or PZ1                        |
|                    | S 6/6 (for signal contacts)             | 1.2 - 1.5   | 0.8 x 4 mm or PZ1  |
|                    | ConCept modular frame, plastic          | 1.2 - 1.5   | 0.8 x 4 mm or PZ1  |
| <b>M 5</b>         | <b>PE terminal</b>                      |   |  |
|                    | HSB                                     | 2 - 2.5   | SD 1 x 5.5 mm or PZ2                                     |
|                    | S 4/0 (Screw connection)                | 2 - 2.5   | SD 1.2 x 6.5 mm or PH2                                   |
|                    | S 4/0 (Axial screw connection)          | 2 - 2.5   | SD 0.8 x 4 mm or PZ 2                                    |
|                    | S 4/2                                   | 2 - 2.5   | SD 1.2 x 6.5 mm or PH2                                   |
|                    | S 4/8                                   | 2 - 2.5   | SD 1.2 x 6.5 mm or PH2                                   |
|                    | S 6/12                                  | 2 - 2.5   | SD 0.8 x 4 mm or PZ 2                                    |
|                    | S 6/36                                  | 2 - 2.5   | SD 1.2 x 6.5 mm or PH2                                   |
|                    | S 8/24                                  | 2 - 2.5   | SD 1.2 x 6.5 mm or PH2                                   |
|                    | S 12/2                                  | 2 - 2.5   | SD 1.2 x 6.5 mm or PH2                                   |
| <b>M 6</b>         | <b>Power contacts</b>                   |   |  |
|                    | S 4/0 (Screw connection)                | 1.2 (1.5 mm <sup>2</sup> ) / 2 (2.5 mm <sup>2</sup> ) / 3 (4-16 mm <sup>2</sup> ) | SD 0.8 x 4 mm  |
|                    | S 4/2                                   | 1.2 (1.5 mm <sup>2</sup> ) / 2 (2.5 mm <sup>2</sup> ) / 3 (4-16 mm <sup>2</sup> ) | SD 0.8 x 4 mm  |
|                    | S 4/8                                   | 1.2 (1.5 mm <sup>2</sup> ) / 2 (2.5 mm <sup>2</sup> ) / 3 (4-16 mm <sup>2</sup> ) | SD 0.8 x 4 mm  |
| <b>M 7 x 0.75</b>  | <b>Power contacts</b>                   |   |  |
|                    | S 4                                     | 1.1 - 1.7   | SW 2   |
|                    | S 6/6 (+ PE)                            | 6 - 8   | SW 4   |
| <b>M 8 x 0.75</b>  | <b>Power contacts</b>                   |   |  |
|                    | S 6/12                                  | 1.1 - 1.7   | SW 2   |
|                    | S 8/0 (+ PE)                            | 6 (10-16 mm <sup>2</sup> ) - 7 (25 mm <sup>2</sup> )                              | SW 4   |
| <b>M10 x 1</b>     | <b>Power contacts</b>                   |   |  |
|                    | S 4/0 (Axial connection)                | 2 - 3   | SW 3   |

Increasing the tightening torque does not improve the contact resistance. The stated torque settings offer optimal mechanical, thermal and electrical conditions. Exceeding the recommended values may even damage the conductor and terminal.