

KP-M16/-300

Weidmüller Interface GmbH & Co. KG

Klingenbergstraße 26

D-32758 Detmold

Germany

www.weidmueller.com



Die Verwendung von isolierten Verbindern sichert Anwendern eine langfristig gleichbleibende Qualität ihrer elektrischen Verbindungen.

- Große Auswahl an isolierten und nicht isolierten Kabelschuhen und Verbindern
- Rohrkabelschuhe nach üblichen Marktstandards (Euroserie)
- Presskabelschuhe gemäß DIN 46235
- Quetschkabelschuhe gemäß DIN 46234
- Isolierte Ringkabelschuhe gemäß DIN 46237
- Isolierte Stiftkabelschuhe gemäß DIN 46231

Allgemeine Bestelldaten

| | |
|------------|---------------------------------|
| Ausführung | Kabelschuh, 300 mm ² |
| Best.-Nr. | 1498460000 |
| Typ | KP-M16/-300 |
| GTIN (EAN) | 4050118307870 |
| VPE | 10 Stück |

KP-M16/-300**Weidmüller Interface GmbH & Co. KG**

Klingenbergstraße 26

D-32758 Detmold

Germany

www.weidmueller.com**Technische Daten****Abmessungen und Gewichte**

| | |
|--------------|---------|
| Nettogewicht | 308,1 g |
|--------------|---------|

Technische Daten

| | |
|------------|--------------------------|
| Ausführung | DIN-Serie 46235 Standard |
|------------|--------------------------|

Verbinder

| | | | |
|-------------------------------|---------------------|------------------------------|---------|
| Anschlusslänge (l) | 100 mm | Außendurchmesser Schaft (d3) | 32 mm |
| Bohrung | M 16 | Flanschbreite (b) | 48,5 mm |
| Innendurchmesser Flansch (d2) | 17 mm | Innendurchmesser Schaft (d1) | 24,5 mm |
| Isolation | nicht vorhanden | Kennzahl Cu | 32 K |
| Leiteranschlussquerschnitt | 300 mm ² | Schaftlänge (a) | 50 mm |

Klassifikationen

| | | | |
|-------------|-------------|-------------|-------------|
| ETIM 6.0 | EC001050 | ETIM 7.0 | EC001050 |
| ETIM 8.0 | EC001050 | ETIM 9.0 | EC001050 |
| ECLASS 9.0 | 27-40-02-03 | ECLASS 9.1 | 27-40-02-03 |
| ECLASS 10.0 | 27-40-02-03 | ECLASS 11.0 | 27-40-02-03 |
| ECLASS 12.0 | 27-40-02-03 | ECLASS 13.0 | 27-40-02-03 |

Zulassungen

| | |
|------|---------|
| ROHS | Konform |
|------|---------|

Downloads

| | |
|----------|--|
| Kataloge | Catalogues in PDF-format |
|----------|--|

| |
|------------|
| Broschüren |
|------------|

KP-M16/-300

Weidmüller Interface GmbH & Co. KG
Klingenbergstraße 26
D-32758 Detmold
Germany

www.weidmueller.com

Zeichnungen



KP-M16/-300

Weidmüller Interface GmbH & Co. KG
Klingenbergstraße 26
D-32758 Detmold
Germany

www.weidmueller.com

Zubehör

... für Rohrkabelschuhe



Crimpwerkzeuge für Kabelschuhe, Verbinder und Aderendhülsen mit Wechseleinsätzen

- extrem schnelles Arbeiten durch hydraulische Unterstützung
- großer Verarbeitungsbereich bis 300 mm²
- Schnellverschlusskopf um 270° drehbar
- automatische Druckbegrenzung und Überwachung mit Drucksensor
- elektronische Steuerung und Überwachung des Pressvorgangs
- Abspeichern aller Verpressungen und Fehlermeldungen auf internem Speicher
- Auslesung aller Zyklen und Fehlermeldungen über USB
- Li-Ionen Akku mit Ladezustandsanzeige: 18V, 1,5 Ah

Allgemeine Bestelldaten

| | | |
|------------|----------------------------|---------------------------------|
| Typ | ES EPG/HPG 60 WM 300 | Ausführung |
| Best.-Nr. | 2469650000 | Einsatz Crimpwerkzeug, WM-Crimp |
| GTIN (EAN) | 4050118484045 | |
| VPE | 1 Stück | |

Werkzeuge



Crimpwerkzeuge für Kabelschuhe, Verbinder und Aderendhülsen mit Wechseleinsätzen

- extrem schnelles Arbeiten durch hydraulische Unterstützung
- großer Verarbeitungsbereich bis 400 mm²
- Schnellverschlusskopf um 360° drehbar
- automatische Druckbegrenzung und Überwachung mit Drucksensor
- Zusatzfunktionen für APG Serie:
- elektronische Steuerung und Überwachung des Pressvorgangs
- Abspeichern aller Verpressungen und Fehlermeldungen auf internem Speicher
- Auslesung aller Zyklen und Fehlermeldungen über USB

Allgemeine Bestelldaten

| | | |
|------------|----------------------------|---|
| Typ | HPG 60 | Ausführung |
| Best.-Nr. | 2453820000 | 6mm ² , 300mm ² , Sechskantcrimp (Hexagon), WM-Crimp, Indent- |
| GTIN (EAN) | 4050118468427 | Crimp, Trapezcrimp, Ovalcrimp |
| VPE | 1 Stück | |
| Typ | APG 80 | Ausführung |
| Best.-Nr. | 1502390000 | 6mm ² , 400mm ² |
| GTIN (EAN) | 4050118310627 | |
| VPE | 1 Stück | |

KP-M16/-300

Weidmüller Interface GmbH & Co. KG
Klingenbergstraße 26
D-32758 Detmold
Germany

www.weidmueller.com

Zubehör

... für Rohrkabelschuhe



Crimpwerkzeuge für Kabelschuhe, Verbinder und Aderendhülsen mit Wechseleinsätzen

- extrem schnelles Arbeiten durch hydraulische Unterstützung
- großer Verarbeitungsbereich bis 400 mm²
- Schnellverschlusskopf um 360° drehbar
- automatische Druckbegrenzung und Überwachung mit Drucksensor
- Zusatzfunktionen für APG Serie:
- elektronische Steuerung und Überwachung des Pressvorgangs
- Abspeichern aller Verpressungen und Fehlermeldungen auf internem Speicher
- Auslesung aller Zyklen und Fehlermeldungen über USB

Allgemeine Bestelldaten

| | | |
|------------|----------------------------|-------------------------------|
| Typ | ES APG 80 WM 300 | Ausführung |
| Best.-Nr. | 1502590000 | 300mm ² , WM-Crimp |
| GTIN (EAN) | 4050118310511 | |
| VPE | 1 Stück | |

... für Presskabelschuhe



Crimpwerkzeuge für Kabelschuhe, Verbinder und Aderendhülsen mit Wechseleinsätzen

- extrem schnelles Arbeiten durch hydraulische Unterstützung
- großer Verarbeitungsbereich bis 400 mm²
- Schnellverschlusskopf um 360° drehbar
- automatische Druckbegrenzung und Überwachung mit Drucksensor
- Zusatzfunktionen für APG Serie:
- elektronische Steuerung und Überwachung des Pressvorgangs
- Abspeichern aller Verpressungen und Fehlermeldungen auf internem Speicher
- Auslesung aller Zyklen und Fehlermeldungen über USB

Allgemeine Bestelldaten

| | | |
|------------|----------------------------|--------------------------|
| Typ | ES APG 80 HEX 300 | Ausführung |
| Best.-Nr. | 1502750000 | Sechskantcrimp (Hexagon) |
| GTIN (EAN) | 4050118310962 | |
| VPE | 1 Stück | |

KP-M16/-300

Weidmüller Interface GmbH & Co. KG
Klingenbergstraße 26
D-32758 Detmold
Germany

www.weidmueller.com

Zubehör

Werkzeuge



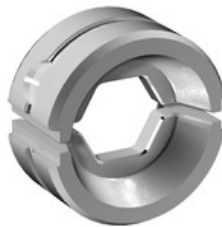
Crimpwerkzeuge für Kabelschuhe, Verbinder und Aderendhülsen mit Wechseleinsätzen

- extrem schnelles Arbeiten durch hydraulische Unterstützung
- großer Verarbeitungsbereich bis 300 mm²
- Schnellverschlusskopf um 270° drehbar
- automatische Druckbegrenzung und Überwachung mit Drucksensor
- elektronische Steuerung und Überwachung des Pressvorgangs
- Abspeichern aller Verpressungen und Fehlermeldungen auf internem Speicher
- Auslesung aller Zyklen und Fehlermeldungen über USB
- Li-Ionen Akku mit Ladezustandsanzeige: 18V, 1,5 Ah

Allgemeine Bestelldaten

| | | |
|------------|----------------------------|---|
| Typ | EPG 60 | Ausführung |
| Best.-Nr. | 2453810000 | Presswerkzeuge, Werkzeuge, Crimpwerkzeug, 6mm ² , 300mm ² , |
| GTIN (EAN) | 4050118468434 | Sechskantcrimp (Hexagon), WM-Crimp, Indent-Crimp, Trapezcrimp, |
| VPE | 1 Stück | Ovalcrimp |

... für Presskabelschuhe



Crimpwerkzeuge für Kabelschuhe, Verbinder und Aderendhülsen mit Wechseleinsätzen

- extrem schnelles Arbeiten durch hydraulische Unterstützung
- großer Verarbeitungsbereich bis 300 mm²
- Schnellverschlusskopf um 270° drehbar
- automatische Druckbegrenzung und Überwachung mit Drucksensor
- elektronische Steuerung und Überwachung des Pressvorgangs
- Abspeichern aller Verpressungen und Fehlermeldungen auf internem Speicher
- Auslesung aller Zyklen und Fehlermeldungen über USB
- Li-Ionen Akku mit Ladezustandsanzeige: 18V, 1,5 Ah

Allgemeine Bestelldaten

| | | |
|------------|----------------------------|---|
| Typ | ES EPG/HPG 60 HEX 300 | Ausführung |
| Best.-Nr. | 2505270000 | Einsatz Crimpwerkzeug, Sechskantcrimp (Hexagon) |
| GTIN (EAN) | 4050118519655 | |
| VPE | 1 Stück | |