

## BHF 5.00/02/180LH BK/BK

Weidmüller Interface GmbH &amp; Co. KG

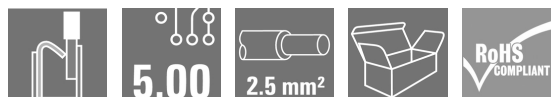
Klingenbergstraße 26

D-32758 Detmold

Germany

www.weidmueller.com

## Obrázek výrobku

**Systém CH20M přirozeně rovněž prokazuje svou dokonalost v rozhraní s periferiemi.**

Při zvažování možností návrhu, zpracování, použitelnosti, spolehlivosti a bezpečnosti jsou svorky karet PCB nebo hlavy kolíků a konektory v praxi stejně důležité jako celý systém.

V každém sektoru je technologie spojování ve své třídě na vrcholu.

- **100% nezaměnitelnost** Unikátní značky umístěné na zásuvce a v přední části, spolu s jedinečným samonastavitelným kódováním, zajišťují nezaměnitelné značení spojů. Obě značky lze vytisknout jako kartu na tiskárně PrintJet a poté trvale přichytit.
- **100% intuitivnost** Rychlá a snadná obsluha pomocí integrované, barevně kódované uvolňovací páčky s rukojetí, a šroubováku.
- **100% bezpečné** Na obou stranách ochrana proti dotyku hlavy zásuvky i zástrčky
- **100% účinné** Všechny prvky připojení karet PCB jsou kompatibilní s technologií pájení přetavováním
- **100% úspory času i nákladů** Během instalace: rychlá univerzální hlava šroubů "Multi-Tool" zajišťuje bezpečný kontakt, snadné ovládání a snižuje složitost. Další vlastnosti jako technologie "Wire ready" umožňuje minimalizovat náklady na propojení a zvyšovat spokojenost zákazníků.

Jednoduché odpojování zásuvky šetrné k součástkám, pomocí integrované uvolňovací páčky

**Všeobecné objednací údaje**

|                 |   |
|-----------------|---|
| Verze           | Zásuvný konektor PCB plug in, zdířka, 5.00 mm, Počet pólů: 2, 180°, Připojení PUSH IN s akčním členem, Připojení s kotevní svorkou, Box |
| Objednací číslo | <a href="#">1497740000</a>  |
| Typ             | BHF 5.00/02/180LH BK/BK   |
| GTIN (EAN)      | 4050118306835   |
| Množství        | 150 ks  |
| Údaje výrobku   | IEC: 400 V / 10 A / 0.2 - 2.5 mm <sup>2</sup><br>UL: 300 V / 10 A / AWG 26 - AWG 14   |
| Balení          | Box   |

## BHF 5.00/02/180LH BK/BK

Weidmüller Interface GmbH &amp; Co. KG

Klingenbergstraße 26

D-32758 Detmold

Germany

www.weidmueller.com

## Technické údaje

## Rozměry a hmotnosti

|                |          |                     |            |
|----------------|----------|---------------------|------------|
| Hloubka        | 30,82 mm | Hloubka (v palcích) | 1,213 inch |
| Šířka          | 12,15 mm | Šířka (v palcích)   | 0,478 inch |
| Délka          | 14,6 mm  | Délka (v palcích)   | 0,575 inch |
| Čistá hmotnost | 1,7 g    |                     |            |

## Systémové parametry

|                         |   |                     |                     |
|-------------------------|---|---------------------|---------------------|
| Skupina produktů        | OMNIMATE Kryt - řada CH20M                                    | Typ připojení       | Připojení v provozu |
| Metoda připojení vodiče | Připojení PUSH IN s akčním členem, Připojení s kotvní svorkou | Rozteč v mm (P)     | 5 mm                |
| Rozteč v palcích (P)    | 0,197 "   | Směr výstupu vodiče | 180°                |
| Počet pólů              | 2   | L1 v mm             | 5 mm                |
| L1 v palcích            | 0,197 "   | Počet řad           | 1                   |
| Množství řady kolíků    | 1   | Jmenovitý průřez    | 2,5 mm <sup>2</sup> |
| Stupeň krytí            | IP20  | Objemový odpor      | ≤5 mΩ               |
| Může být kódováno       | Ano   | Délka odizolování   | 10 mm               |
| Cykly zapojování        | 25  |                     |                     |

## Údaje o materiálu

|                                    |             |                              |     |
|------------------------------------|-------------|------------------------------|-----|
| Izolační materiál                  | PA 66 GF 30 | Klasifikace hořlavosti UL 94 | V-0 |
| Komparativní index sledování (CTI) | 600 ≤ CTI   | Skupina izolačního materiálu | I   |

## Vodiče vhodné k připojení

|   |                         |   |   |
|---|-------------------------|---|---|
| Průřez propojení AWG, min.                          | AWG 24                  | Průřez propojení AWG, max.                        | AWG 14  |
| Pevné, min. H05(07) V-U                             | 0,2 mm <sup>2</sup>     | Pevné, max. H05(07) V-U                           | 1,5 mm <sup>2</sup>   |
| Stočené, min. H07V-R                                | 0,2 mm <sup>2</sup>     | Stočené, max. H07V-R                              | 2,5 mm <sup>2</sup>   |
| Pružné, min. H05(07) V-K                            | 0,2 mm <sup>2</sup>     | Pružné, max. H05(07) V-K                          | 2,5 mm <sup>2</sup>   |
| dutinkou s plastovým límcem, , DIN 46228 pt 4, min. | 0,25 mm <sup>2</sup>    | dutinkou s plastovým límcem, DIN 46228 pt 4, max. | 2,5 mm <sup>2</sup>   |
| s vodičem a dutinkou, DIN 46228 pt 1, min.          | 0,25 mm <sup>2</sup>    | s vodičem a dutinkou, DIN 46228 pt 1, max.        | 2,3 mm <sup>2</sup>   |
| Zasuňte měřič v souladu s EN 60999 a x b; ø         |                         | Referenční text                                   | Vnější průměr plastové obímky by neměl být větší než rozteč (P), Délka koncovky se vybírá v závislosti na produktu a jmenovitém napětí. |
|   | 2,4 mm x 1,5 mm; 3,0 mm |   |   |

## Jmenovité údaje podle IEC

|   |                        |   |        |
|---|------------------------|---|--------|
| testováno podle normy   | IEC 60664-1, IEC 61984 | Jmenovitý proud, min. počet pólů (Tu=20 °C)                           | 10 A   |
| Jmenovitý proud, min. počet pólů (Tu=40 °C)                           | 9 A                    | Jmenovité napětí pro třídu přepětí / stupeň znečištění II/2           | 400 V  |
| Jmenovité napětí pro třídu přepětí / stupeň znečištění III/2          | 320 V                  | Jmenovité napětí pro třídu přepětí / stupeň znečištění III/3          | 250 V  |
| Jmenovité impulzní napětí pro třídu přepětí / stupeň znečištění II/2  | 4 kV                   | Jmenovité impulzní napětí pro třídu přepětí / stupeň znečištění III/2 | 4 kV   |
| Jmenovité impulzní napětí pro třídu přepětí / stupeň znečištění III/3 | 4 kV                   | Povrchová vzdálenost, min.  | 3,2 mm |
| Vzdušná vzdálenost, min.  | 3 mm                   |   |        |

## BHF 5.00/02/180LH BK/BK

Weidmüller Interface GmbH &amp; Co. KG

Klingenbergstraße 26

D-32758 Detmold

Germany

www.weidmueller.com

## Technické údaje

## Jmenovité údaje podle CSA

Institut (CSA)



Č. osvědčení (CSA)

200039-70153051

|  |  |
|--|--|
| Jmenovité napětí (aplikační skupina B / CSA) | 300 V  |
| Jmenovité napětí (aplikační skupina D / CSA) | 300 V  |
| Jmenovitý proud (aplikační skupina C / CSA)  | 10 A   |
| Průřez vodiče AWG, min.                      | AWG 26   |
| Odkaz na hodnoty pro schválení               | Specifikace jsou maximální hodnoty, podrobnosti viz příslušná certifikace. |

|  |        |
|--|--------|
| Jmenovité napětí (aplikační skupina C / CSA) | 50 V   |
| Jmenovitý proud (aplikační skupina B / CSA)  | 10 A   |
| Jmenovitý proud (aplikační skupina D / CSA)  | 10 A   |
| Průřez vodiče AWG, max.                      | AWG 14 |

## Jmenovité údaje podle UL 1059

Institut (cURus)



Č. osvědčení (cURus)

E60693

|  |  |
|--|--|
| Jmenovité napětí (aplikační skupina B / UL 1059) | 300 V  |
| Jmenovité napětí (aplikační skupina D / UL 1059) | 300 V  |
| Jmenovitý proud (aplikační skupina C / UL 1059)  | 10 A   |
| Průřez vodiče, AWG, min.                         | AWG 26   |
| Odkaz na hodnoty pro schválení                   | Specifikace jsou maximální hodnoty, podrobnosti viz příslušná certifikace. |

|  |        |
|--|--------|
| Jmenovité napětí (aplikační skupina C / UL 1059) | 50 V   |
| Jmenovitý proud (aplikační skupina B / UL 1059)  | 10 A   |
| Jmenovitý proud (aplikační skupina D / UL 1059)  | 10 A   |
| Průřez vodiče, AWG, max.                         | AWG 14 |

## Obecné údaje

|              |       |                        |          |
|--------------|-------|------------------------|----------|
| Barevný      | černá | Barevný graf (podobné) | RAL 9011 |
| Stupeň krytí | IP20  |                        |          |

## Klasifikace

|             |             |             |             |
|-------------|-------------|-------------|-------------|
| ETIM 6.0    | EC002638    | ETIM 7.0    | EC002638    |
| ETIM 8.0    | EC002638    | ETIM 9.0    | EC002638    |
| ECLASS 9.0  | 27-44-03-09 | ECLASS 9.1  | 27-44-03-09 |
| ECLASS 10.0 | 27-44-03-09 | ECLASS 11.0 | 27-46-02-02 |
| ECLASS 12.0 | 27-46-02-02 | ECLASS 13.0 | 27-46-02-02 |

## Důležitá poznámka

IPC shoda

Shoda: Produkty jsou vyvíjeny, vyráběny a dodávány v souladu s mezinárodními uznávanými standardy a normami a splňují zajištěné vlastnosti uvedené v datovém listu, respektive splňují dekorativní vlastnosti v souladu s IPC-A-610 „Třída 2“. Další nároky na produkty je možné vyhodnotit na požádání.

**BHF 5.00/02/180LH BK/BK****Weidmüller Interface GmbH & Co. KG**

Klingenbergstraße 26

D-32758 Detmold

Germany

[www.weidmueller.com](http://www.weidmueller.com)**Technické údaje****Osvědčení**

Schválení



UL File Number Search

Web UL

Č. osvědčení (cURus)

E60693

**Soubory ke stažení**Osvědčení/Certifikát/Prohlášení o shodě [CSA Certificate of Compliance](#)

Technické údaje

[CAD data – STEP](#)

Katalogy

[Catalogues in PDF-format](#)

**BHF 5.00/02/180LH BK/BK**

**Weidmüller Interface GmbH & Co. KG**  
Klingenbergstraße 26  
D-32758 Detmold  
Germany

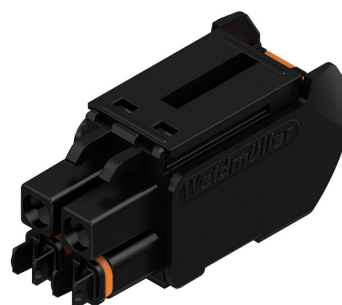
[www.weidmueller.com](http://www.weidmueller.com)

## Nákresy

### Obrázek výrobku



### Obrázek výrobku



### Výhoda produktu, Podobné ilustraci



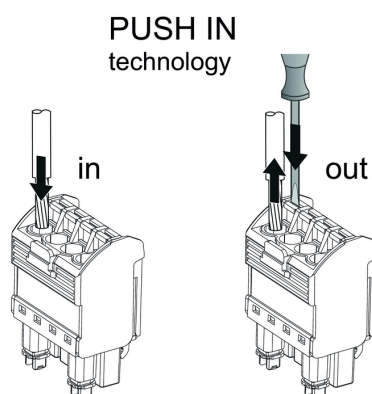
coding

### Příklad kabeláže



coding

### Příklad použití



## BHF 5.00/02/180LH BK/BK

Weidmüller Interface GmbH &amp; Co. KG

Klingenbergstraße 26

D-32758 Detmold

Germany

www.weidmueller.com

## Příslušenství

## Vlastní tisk



ESG je vyzkoušený štítek ve formátu MultiCard pro řadu rozšířených elektrických zařízení. Výsledkem je vysoce kvalitní kontrastní označení zařízení.

K dispozici jsou různé typy pro zařízení od výrobců, jako jsou Siemens, ABB, Beckhoff atd.

Stručný přehled výhod:

- Štítky pro všestranné využití - samolepicí nebo připevňovací štítky, v závislosti na typu
- Pro sekvenční zařízení, např. ochranné kabelové jističe, dodáváme ESG štítky pro připnutí k liště na značky
- Individuální kvalita laserového tisku podle specifikací

**Pro vlastní potisk:** Prosíme zašlete nám soubor pro náš software na značení M-Print PRO nebo M-Print PRO Online (bez instalace) s vašimi požadavky na značení.

## Všeobecné objednávací údaje

|                   |                            |   |
|-------------------|----------------------------|---|
| Typ               | ESG 6.6/11 BHZ 5.00 SDR    | Verze   |
| Objednávací číslo | <a href="#">6346330000</a> | ESG, Značky na přístroje x 11 mm, PA 66, Barevný: Podle specifikace |
| GTIN (EAN)        | 4050118151206              | zákazníka   |
| Množství          | 200 ks                     |   |

## Prázdné



ESG je vyzkoušený štítek ve formátu MultiCard pro řadu rozšířených elektrických zařízení. Výsledkem je vysoce kvalitní kontrastní označení zařízení.

K dispozici jsou různé typy pro zařízení od výrobců, jako jsou Siemens, ABB, Beckhoff atd.

Stručný přehled výhod:

- Štítky pro všestranné využití - samolepicí nebo připevňovací štítky, v závislosti na typu
- Pro sekvenční zařízení, např. ochranné kabelové jističe, dodáváme ESG štítky pro připnutí k liště na značky
- Individuální kvalita laserového tisku podle specifikací

**Pro vlastní potisk:** Prosíme zašlete nám soubor pro náš software na značení M-Print PRO nebo M-Print PRO Online (bez instalace) s vašimi požadavky na značení.

## Všeobecné objednávací údaje

|                   |                            |  |
|-------------------|----------------------------|--|
| Typ               | ESG 6.6/11 BHZ 5.00/02     | Verze  |
| Objednávací číslo | <a href="#">6082490000</a> | ESG, Značky na přístroje x 11 mm, PA 66, Barevný: Bílá |
| GTIN (EAN)        | 4032248845330              |  |
| Množství          | 200 ks                     |  |