

FSKI/1,5-2,5/638

Weidmüller Interface GmbH & Co. KG

Klingenbergstraße 26

D-32758 Detmold

Germany

www.weidmueller.com

**Szigetelt csúszósarus csatlakozók PVC-ből,
vörösréz hüvellyel**

- Kereskedelmi forgalomban kapható kivitelek
- Nem forrasztott
- Kúpos bevezető tölcse

Általános rendelési adatok

| | |
|----------------|---|
| Verzió | kábelsaru, záróelem, Szigetelt csatlakozók, 2.5 mm ² , 1.5 mm ² - 2.5 mm ² |
| Rendelési szám | 1491830000 |
| Típus | FSKI/1,5-2,5/638 |
| GTIN (EAN) | 4050118301830 |
| Qty. | 100 Stück |

Műszaki adatok

Méretetek és tömegek

| | |
|-------------|---------|
| Nettó tömeg | 1,018 g |
|-------------|---------|

Csatlakozások

| | | | |
|------------------------------|---------------------|------------------------------|---------------------|
| 1. hossz (l1) | 21,8 mm | Anyag/műanyag | PVC |
| Azonosító szín | kék | Csatlakozási szélesség (d2) | 6,3 mm |
| Csatlakozási sűrűség (d3) | 0,8 mm | Szigetelés | Rendelkezésre áll |
| Vezeték-keresztmetszet | 2,5 mm ² | Vezeték-keresztmetszet, max. | 2,5 mm ² |
| Vezeték-keresztmetszet, min. | 1,5 mm ² | | |

Besorolások

| | | | |
|-------------|-------------|-------------|-------------|
| ETIM 6.0 | EC000516 | ETIM 7.0 | EC000516 |
| ETIM 8.0 | EC000516 | ETIM 9.0 | EC000516 |
| ECLASS 9.0 | 27-44-03-92 | ECLASS 9,1 | 27-40-02-90 |
| ECLASS 10.0 | 27-44-03-92 | ECLASS 11.0 | 27-44-03-92 |
| ECLASS 12.0 | 27-44-03-92 | ECLASS 13.0 | 27-44-03-92 |

Termékek környezetvédelmi megfelelése

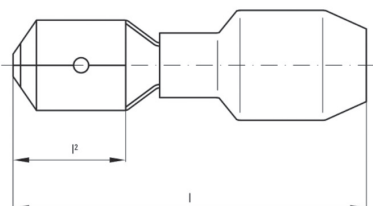
| | |
|------------|---------------------------------------|
| REACH SVHC | Lead 7439-92-1 |
| SCIP | 7b42d2b9-0a0f-4f66-a989-e9bfbfbefb1b3 |

Tanúsítványok

| | |
|------|----------|
| ROHS | Megfelel |
|------|----------|

Letöltések

| | |
|-------------|--|
| Katalógusok | Catalogues in PDF-format |
| Kiadványok | |



Tartozékok

Crimping tools



Krimpelő szerszámok szigetelt csatlakozókhoz
kábelcsatlakozók, kivezető csatlakozók, párhuzamos és soros csatlakozók, dugaszoló csatlakozók

- Kilincsmű a pontos krimpeléshez
- Kioldási lehetőség helytelen működés esetén
- Ütközővel az érintkezők pontos pozicionálásához.
- DIN EN 60352 2. rész szerint tesztelve

Általános rendelési adatok

| | | |
|----------------|----------------------------|--|
| Típus | HTI 15 | Verzió |
| Rendelési szám | 6014400000 | Présszerszám, Megmunkáló szerszámok szigetelt kábelcsatlakozókhoz, |
| GTIN (EAN) | 4008190159412 | 0.5mm ² , 2.5mm ² , Kettős krimpelés |
| Qty. | 1 Stück | |
| Típus | CTI 6 G | Verzió |
| Rendelési szám | 6202850000 | Présszerszám, Megmunkáló szerszámok szigetelt kábelcsatlakozókhoz, |
| GTIN (EAN) | 4032248517855 | 0.5mm ² , 6mm ² , Ovális sajtolás, Párhuzamos krimpelés |
| Qty. | 1 Stück | |
| Típus | CTI 6 | Verzió |
| Rendelési szám | 6006120000 | Présszerszám, Krimpelő szerszám érintkezőkhöz, 0.5mm ² , 6mm ² , |
| GTIN (EAN) | 4008190044527 | Ovális sajtolás, Kettős krimpelés |
| Qty. | 1 Stück | |