

**FSKI/0,5-1,0/488****Weidmüller Interface GmbH & Co. KG**

Klingenbergstraße 26

D-32758 Detmold

Germany

www.weidmueller.com

**Languettes isolées en PVC avec clip en cuivre**

- versions courantes sur le marché
- non soudé
- avec guide d'introduction conique

**Informations générales de commande**

Version	Cosses, Cosse isolée, 0.5 mm², 0.5 mm² - 1 mm²
Référence	<a href="#">1491810000</a>
Type	FSKI/0,5-1,0/488
GTIN (EAN)	4050118301380
Qté.	100 pièce(s)

**FSKI/0,5-1,0/488****Weidmüller Interface GmbH & Co. KG**

Klingenbergstraße 26

D-32758 Detmold

Germany

[www.weidmueller.com](http://www.weidmueller.com)

## Caractéristiques techniques

### Dimensions et poids

Poids net	0,804 g
-----------	---------

### Classifications

ETIM 6.0	EC000516	ETIM 7.0	EC000516
ETIM 8.0	EC000516	ETIM 9.0	EC000516
ECLASS 9.0	27-44-03-92	ECLASS 9.1	27-40-02-90
ECLASS 10.0	27-44-03-92	ECLASS 11.0	27-44-03-92
ECLASS 12.0	27-44-03-92	ECLASS 13.0	27-44-03-92

### Raccordements

Couleur d'identification	rouge	Densité de connecteurs enfichables (d3)	0,8 mm
Isolation	présente	Largeur du connecteur enfichable (d2)	4,8 mm
Longueur 1 (l1)	19,8 mm	Matériau/plastique	PVC
Section de raccordement du conducteur	0,5 mm <sup>2</sup>	Section de raccordement du conducteur, max.	1 mm <sup>2</sup>
Section de raccordement du conducteur, min.	0,5 mm <sup>2</sup>		

### Conformité environnementale du produit

REACH SVHC	Lead 7439-92-1
SCIP	7b42d2b9-0a0f-4f66-a989-e9bfbfbfeb1b3

### Agréments

ROHS	Conforme
------	----------

### Téléchargements

Catalogue	<a href="#">Catalogues in PDF-format</a>
Brochures	

**FSKI/0,5-1,0/488****Weidmüller Interface GmbH & Co. KG**

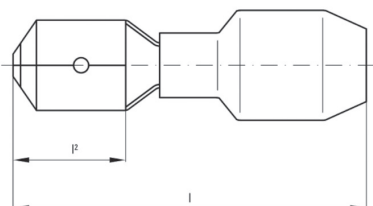
Klingenbergstraße 26

D-32758 Detmold

Germany

[www.weidmueller.com](http://www.weidmueller.com)

## Dessins



FSKI/0,5-1,0/488

Weidmüller Interface GmbH &amp; Co. KG

Klingenbergstraße 26

D-32758 Detmold

Germany

www.weidmueller.com

## Accessoires

## Crimping tools

**Outils à sertir pour connexions isolées, cosses, fiches, cosses de prolongation et de dérivation**

- Le verrouillage forcé garantit la qualité du sertissage
- Possibilité de déverrouillage en cas de fausse manoeuvre
- Butée de positionnement précis des contacts
- Testé selon DIN EN 60352 partie 2

## Informations générales de commande

Type	CTI 6	Version
Référence	<a href="#">9006120000</a>	Presse, Pince à sertir les contacts, 0.5mm², 6mm², Sertissage ovale,
GTIN (EAN)	4008190044527	Sertissage double
Qté.	1 pièce(s)	
Type	CTI 6 G	Version
Référence	<a href="#">9202850000</a>	Presse, Outil de préparation de cosses isolées, 0.5mm², 6mm²,
GTIN (EAN)	4032248517855	Sertissage ovale, Sertissage parallèle
Qté.	1 pièce(s)	
Type	HTI 15	Version
Référence	<a href="#">9014400000</a>	Presse, Outil de préparation de cosses isolées, 0.5mm², 2.5mm²,
GTIN (EAN)	4008190159412	Sertissage double
Qté.	1 pièce(s)	