

## ACT20P-PRO DCDC II-P

**Weidmüller Interface GmbH & Co. KG**  
Klingenbergstraße 26  
D-32758 Detmold  
Germany

[www.weidmueller.com](http://www.weidmueller.com)

### Abbildung ähnlich



### ACT20P: Der Vielseitige

- Präzise und besonders funktionelle Signalwandler
- Lösehebel vereinfachen die Handhabung

### Allgemeine Bestelldaten

Ausführung	Signalwandler/-trenner, Versorgung 24...230 V AC/DC, Eingang : I / U universell, Ausgang : I / U universell
Best.-Nr.	<a href="#">1481960000</a>
Typ	ACT20P-PRO DCDC II-P
GTIN (EAN)	4050118291025
VPE	1 Stück

## ACT20P-PRO DCDC II-P

**Weidmüller Interface GmbH & Co. KG**  
Klingenbergstraße 26  
D-32758 Detmold  
Germany

www.weidmueller.com

## Technische Daten

### Abmessungen und Gewichte

Tiefe	113,7 mm	Tiefe (inch)	4,476 inch
Höhe	127,1 mm	Höhe (inch)	5,004 inch
Breite	12,5 mm	Breite (inch)	0,492 inch
Nettogewicht	130 g		

### Temperaturen

Betriebstemperatur	-20 °C...60 °C	Feuchtigkeit bei Betriebstemperatur	0...95 % (keine Betauung)
--------------------	----------------	-------------------------------------	---------------------------

### Ausfallwahrscheinlichkeit

SIL gemäß IEC 61508	Keine	MTBF	76 a
---------------------	-------	------	------

### Eingang

Anzahl Eingänge	1	Eingangsspannung	konfigurierbar, $\pm 40$ mV... $\pm 300$ V, min Messbereich: 40 mV
Eingangsstrom	konfigurierbar, $\pm 0.1$ mA... $\pm$ 100 mA, Messbereich min. 200 $\mu$ A	Eingangswiderstand Spannung	ca. 1 M $\Omega$
Eingangswiderstand Strom	<5 mA: approx. 100 $\Omega$ ; >5 mA: approx. 5 $\Omega$	Sensor	4-wire sensor (with own power supply)

### Ausgang

Ausgangsspannung, Bemerkung	einstellbar, 0... $\pm 10$ V	Ausgangsstrom	einstellbar, 0... $\pm 20$ mA
Grenzfrequenz (-3 dB)	> 10 kHz/ <10 Hz	Lastwiderstand / Strom	$\leq 600$ $\Omega$
Lastwiderstand Spannung	$\geq 1$ k $\Omega$	Offsetspannung	<10 mV
Offsetstrom	20 $\mu$ A	Typ	aktiv (als Stromquelle) oder passiv (als Stromsen- ke), angeschlossene Steue- rung kann aktiv / passiv sein

### Ausgang (Digital)

Schaltspannung AC, max.	0 V	Statusanzeige	LED grün
-------------------------	-----	---------------	----------

### Ausgang (Analog)

Ausgangsstrom	einstellbar, 0... $\pm 20$ mA
---------------	-------------------------------

### Anzeige

Anzeigewert	aktueller Messwert, Konfi- gurationsdaten	Typ	Dot-matrix display mit Laufschrift, grün
-------------	--	-----	---

## ACT20P-PRO DCDC II-P

Weidmüller Interface GmbH &amp; Co. KG

Klingenbergstraße 26

D-32758 Detmold

Germany

www.weidmueller.com

## Technische Daten

## Allgemeine Angaben

Galvanische Trennung	3-Wege-Trenner, zwischen Eingang / Ausgang / Versorgung	Genauigkeit	< 0,05 % des Messbereichs
Konfiguration	DIP-Schalter, oder via Display und Tastern	Leistungsaufnahme	≤2.3 W
Sprungantwortzeit	≤50 µs	Temperaturkoeffizient	≤0,01% des Ausgangsmessbereichs / °C
Tragschiene	TS 35	Versorgungsspannung	24...230 V DC ±20 %, 24...230 V AC ±10 % @ 48...62 Hz

## Isolationskoordination

Bemessungsspannung	600 V	EMV-Normen	EN 60079-0, EN 60079-15, EN 61010-1, EN 61140, EN 61326-1, UL 61010-1, SN29500 for MTBF
Galvanische Trennung	3-Wege-Trenner, zwischen Eingang / Ausgang / Versorgung	Isolationsspannung	4 kV <sub>eff</sub> , Eingang / Ausgang / Stromversorgung
Stehstoßspannung	5 kV (1,2/50 µs)	Verschmutzungsgrad	2
Überspannungskategorie	II		

## Daten für Ex- Anwendungen (ATEX)

Kennzeichnung	II 3 G Ex nA IIC T4 Gc
---------------	------------------------

## Anschlussdaten

Anschlussart	PUSH IN	Anzugsdrehmoment, min.	0,4 Nm
Anzugsdrehmoment, max.	0,6 Nm	Klemmbereich, Bemessungsanschluss	2,5 mm <sup>2</sup>
Klemmbereich, min.	0,5 mm <sup>2</sup>	Klemmbereich, max.	2,5 mm <sup>2</sup>
Leiteranschlussquerschnitt AWG, min.	AWG 26	Leiteranschlussquerschnitt AWG, max.	AWG 14
Leiteranschlussquerschnitt, eindrätig, min.	0,5 mm <sup>2</sup>	Leiteranschlussquerschnitt, eindrätig, max.	2,5 mm <sup>2</sup>
Leiteranschlussquerschnitt, feindrätig, min.	0,5 mm <sup>2</sup>	Leiteranschlussquerschnitt, feindrätig, max.	2,5 mm <sup>2</sup>
Leiteranschlussquerschnitt, feindrätig AEH mit Kunststoffkragen DIN 46228/4, min.	0,2 mm <sup>2</sup>	Leiteranschlussquerschnitt, feindrätig AEH mit Kunststoffkragen DIN 46228/4, max.	2,5 mm <sup>2</sup>

## Klassifikationen

ETIM 6.0	EC002653	ETIM 7.0	EC002653
ETIM 8.0	EC002653	ETIM 9.0	EC002653
ECLASS 9.0	27-21-01-20	ECLASS 9.1	27-21-01-20
ECLASS 10.0	27-21-01-20	ECLASS 11.0	27-21-01-20
ECLASS 12.0	27-21-01-20	ECLASS 13.0	27-21-01-20

## Umweltanforderungen

REACH SVHC	Lead 7439-92-1
SCIP	2f6dd957-421a-46db-a0c2-cf1609156924

# ACT20P-PRO DCDC II-P

**Weidmüller Interface GmbH & Co. KG**

Klingenbergstraße 26

D-32758 Detmold

Germany

[www.weidmueller.com](http://www.weidmueller.com)

## Technische Daten

### Wichtiger Hinweis

#### Produkthinweis

Der universell konfigurierbare DC-Trennverstärker ACT20P-PRO DCDC II trennt und wandelt analoge Signale. Ein analoges Eingangssignal (Strom oder Spannung) wird in ein analoges Ausgangssignal (Strom oder Spannung) linear gewandelt und galvanisch getrennt. Die Spannungsversorgung ist galvanisch von Ein- und Ausgang getrennt (3-Wege-Trennung).

#### Eigenschaften

- universelle Weitbereichsspannungsversorgung
- universelle Konfigurierbarkeit über DIP-Schalter oder über LED-Anzeige per Bedientaster
- Aktiver oder passiver Signalausgang
- Betriebszustandsanzeige über frontseitige LED
- Galvanische 3-Wege-Trennung zwischen Eingang, Ausgang und Versorgung

### Zulassungen

#### Zulassungen



Zulassungen	CULUS;GERMLLOYD;
ROHS	Konform
UL File Number Search	UL Webseite
Zertifikat-Nr. (cULus)	E314307
Zertifikat-Nr. (cULusEX)	E345958

### Downloads

Zulassung / Zertifikat / Konformitätsdokument	<a href="#">Declaration of Conformity</a> <a href="#">UL - certification Electrical Equipment</a> <a href="#">DNV German Loyd approval</a> <a href="#">ATEX certification</a> <a href="#">UL - certification Hazardous Locations</a>
Engineering-Daten	<a href="#">CAD data – STEP</a>
Software	<a href="#">DIP switch configuration tool</a>
Anwenderdokumentation	<a href="#">Instruction sheet</a>
Kataloge	<a href="#">Catalogues in PDF-format</a>

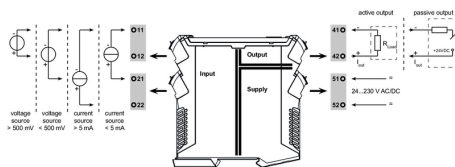
## ACT20P-PRO DCDC II-P

**Weidmüller Interface GmbH & Co. KG**  
Klingenbergstraße 26  
D-32758 Detmold  
Germany

www.weidmueller.com

## Zeichnungen

### Beschaltung



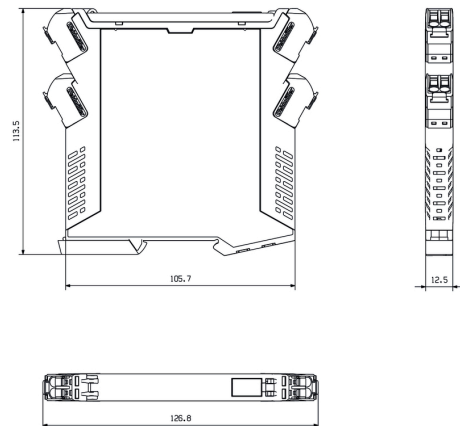
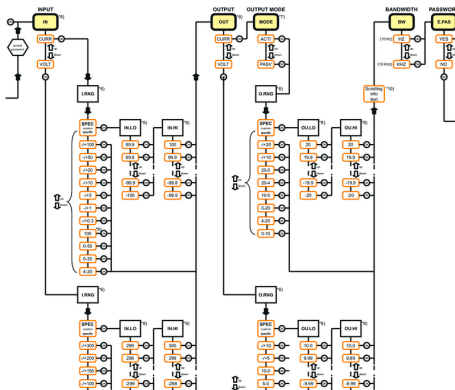
DIP switch setting for standard values

Input range	DIP switch			
configuration via display	1	2	3	4
-10...+10 V				
-5...+5V				
0...300 V				
0...100 V				
0...30 V				
0...10 V				
2...10 V				
0...5 V				
1...5 V				
0...150 mV				
0...60 mV				
-20...+20 mA				
0...20 mA				
4...20 mA				
reserved				
■ = ON				

Output range	DIP switch			
configuration via display	5	6	7	8
-10...+10 V				
-5...+5V				
10...0 V *				
0...10 V				
2...10 V				
5...0 V *				
0...5 V				
1...5 V				
-20...+20 mA				
-10...+10 mA				
20...0 mA *				
0...20 mA				
20...4 mA *				
4...20 mA				
reserved				
* Inverted output range: Output polarity must be reversed!				

### Maßzeichnung

Configuration menu (part) universal input / output values



setting via display and push-buttons



**ACT20P-PRO DCDC II-P****Weidmüller Interface GmbH & Co. KG**

Klingenbergstraße 26

D-32758 Detmold

Germany

[www.weidmueller.com](http://www.weidmueller.com)**Zubehör****Neutral**

ESG ist der bewährte Markierer im MultiCard-Format für viele Elektrogeräte namhafter Hersteller. Der Markierer ermöglicht eine hochwertige und kontrastreiche Gerätebeschriftung.

Es sind verschiedene Typen für Geräte von Herstellern wie Siemens, ABB, Beckhoff usw. verfügbar.

Die Vorteile auf einen Blick:

- Universell einsetzbare, selbstklebende Schilder oder aufrastbar, je nach Typ
- Für aneinandergereihte Geräte, wie z. B. Leitungsschutzschaltern, bieten wir ESG zum Aufrasten auf eine Schildschiene an
- Individueller Druck in Laserqualität nach Angabe

**Für Sonderdruck:** Bitte senden Sie uns für ihre Beschriftungsvorgaben eine Datei unserer Beschriftungssoftware M-Print PRO oder M-Print PRO Online (ohne Installation).

**Allgemeine Bestelldaten**

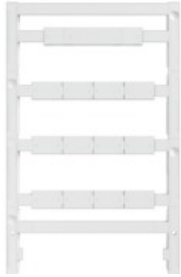
Typ	ESG 6.6/11 BHZ 5.00/02	Ausführung
Best.-Nr.	<a href="#">1082490000</a>	ESG, Gerätemarkierer x 11 mm, PA 66, Farbe: weiß
GTIN (EAN)	4032248845330	
VPE	200 Stück	

**ACT20P-PRO DCDC II-P****Weidmüller Interface GmbH & Co. KG**

Klingenbergstraße 26

D-32758 Detmold

Germany

[www.weidmueller.com](http://www.weidmueller.com)**Zubehör****Neutral**

ESG ist der bewährte Markierer im MultiCard-Format für viele Elektrogeräte namhafter Hersteller. Der Markierer ermöglicht eine hochwertige und kontrastreiche Gerätebeschriftung.

Es sind verschiedene Typen für Geräte von Herstellern wie Siemens, ABB, Beckhoff usw. verfügbar.

Die Vorteile auf einen Blick:

- Universell einsetzbare, selbstklebende Schilder oder aufrastbar, je nach Typ
- Für aneinandergereihte Geräte, wie z. B. Leitungsschutzschaltern, bieten wir ESG zum Aufrasten auf eine Schildschiene an
- Individueller Druck in Laserqualität nach Angabe

**Für Sonderdruck:** Bitte senden Sie uns für ihre Beschriftungsvorgaben eine Datei unserer Beschriftungssoftware M-Print PRO oder M-Print PRO Online (ohne Installation).

**Allgemeine Bestelldaten**

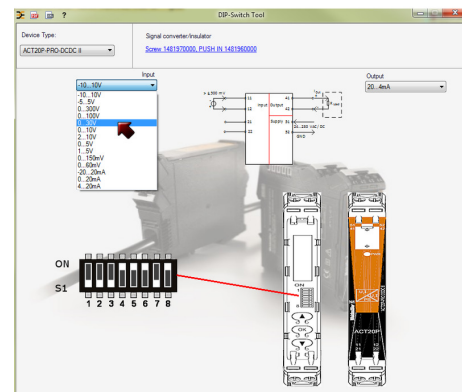
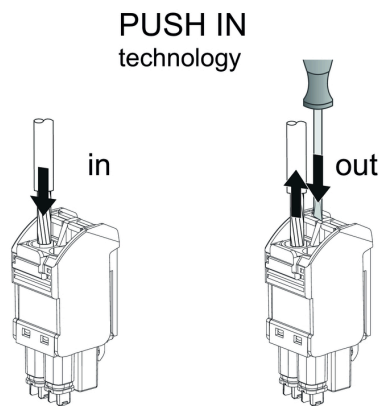
Typ	ESG 8/13.5/43.3 SAI AU	Ausführung
Best.-Nr.	<a href="#">1912130000</a>	ESG, Gerätemarkierer x 13.5 mm, PA 66, Farbe: transparent
GTIN (EAN)	4032248541164	
VPE	5 Stück	

## ACT20P-PRO DCDC II-P

**Weidmüller Interface GmbH & Co. KG**  
Klingenbergstraße 26  
D-32758 Detmold  
Germany

[www.weidmueller.com](http://www.weidmueller.com)

## Zeichnungen



example for DIP switch setting (with ACT20 tool)