

## ACT20P-AI-AO-DC-S

Weidmüller Interface GmbH &amp; Co. KG

Klingenbergstraße 26

D-32758 Detmold

Germany

www.weidmueller.com

## A kép illusztráció



## ACT20P: A rugalmas megoldás

- Precíz és rendkívül praktikus jelátalakítók
- A kioldókarok megkönnyítik a kezelést

## Általános rendelési adatok

Verzió	jelátalakító/-leválasztó, Input : I/U universal, Output : I/U universal, jelátalakító/-leválasztó, 24 V DC power supply
Rendelési szám	<a href="#">1477420000</a>
Típus	ACT20P-AI-AO-DC-S
GTIN (EAN)	4050118284959
Qty.	1 Stück

## ACT20P-AI-AO-DC-S

Weidmüller Interface GmbH &amp; Co. KG

Klingenbergstraße 26

D-32758 Detmold

Germany

www.weidmueller.com

## Műszaki adatok

## Méretek és tömegek

Mélység	113,7 mm	Mélység (coll)	4,476 inch
Magasság	119,2 mm	Magasság (coll)	4,693 inch
Szélesség	12,5 mm	Szélesség (coll)	0,492 inch
Nettó tömeg	167 g		

## Hőmérsékletek

Tárolási hőmérséklet	-25 °C...70 °C	Üzemi hőmérséklet	-20 °C...60 °C
Páratartalom üzemi hőmérsékleten	0...95% (páralecsapódás nem megengedett)	Páratartalom	10... 90 % páralecsapódás nem megengedett

## Meghibásodási valószínűség

SIL az IEC 61508 szerint	Egyik sem
--------------------------	-----------

## Bemenet

Bemenetek száma	1	Bemeneti ellenállás, feszültség	$\geq 1 \text{ M}\Omega$
Bemeneti ellenállás, áram	100 $\Omega$	Bemeneti feszültség	Konfigurálható, 0...11 V (min. méréstartomány 2 V)
Bemenő áram	Konfigurálható, 0...22 mA (min. méréstartomány 4 mA)	Felbontás	3,5 $\mu\text{A}$ / 1,76 mV bitenként
Szenzor tápellátás	24 V DC		

## Kimenet

Eltolási feszültség	$\leq 20 \text{ mV}$	Kimenetek száma	1
Kimenő feszültség, megjegyzés	állítható, 0...11 V, min. kimeneti tartomány 2 V	Kimenő áram	állítható, 0...22 mA, min. kimeneti tartomány 4 mA
Terhelő impedancia árama	1 k $\Omega$ @ 20 mA	Típus	aktív, a csatlakoztatott vezérlő passzív legyen
terhelő impedancia feszültsége	> 600 $\Omega$ 10 V-on		

## Általános adatok

Galvanikus leválasztás	3-utas leválasztó, bemenet / kimenet / áramellátás között	Hőmérséklet együtttható	$< 0,05 \% / ^\circ\text{C}$
Konfiguráció	DIP-kapcsoló, Gombok és LED-kijelzők, referenciafeszültség/-áram forrással	Linearitás	a jeltartomány $< \pm 0,1 \% \text{-a}$ , Jell. a jeltartomány $\pm 0,05 \% \text{-a}$
Lépés válaszüideje	350 ms	Potenciálbetáplálás	12...60 V DC
Sín	TS 35	Áramfelvétel, típ.	3 W

## Szigetelések koordinálása

EMC szabványok	EN 61326-1	Galvanikus leválasztás	3-utas leválasztó, bemenet / kimenet / áramellátás között
Lökőfeszültség	4 kV (1,2/50 $\mu\text{s}$ )	Szennyezés súlyossága	2
Szigetelési feszültség	2 kV bemenetek / kimenetek	Túlfeszültség kategória	III

## ACT20P-AI-AO-DC-S

Weidmüller Interface GmbH & Co. KG  
Klingenbergstraße 26  
D-32758 Detmold  
Germany

www.weidmueller.com

## Műszaki adatok

## Kimenet (Digitális)

Max. kapcsolási feszültség, AC 0 V

## Kimenet (analóg)

Kimenő áram állítható, 0...22 mA, min.  
kimeneti tartomány 4 mA

## Csatlakozási adatok

Csatlakozás típusa	Csavaros csatlakozás	Meghúzási nyomaték, min.	0,4 Nm
Meghúzási nyomaték, max.	0,6 Nm	Rögzítési tartomány, névleges csatlakozás	1,5 mm <sup>2</sup>
Rögzítési tartomány, névleges csatlakozás, min.	0,5 mm <sup>2</sup>	Rögzítési tartomány, névleges csatlakozás, max.	2,5 mm <sup>2</sup>
Vezeték csatlakozási keresztmetszet AWG, min.	AWG 26	Vezeték csatlakozási keresztmetszet AWG, max.	AWG 12

## Besorolások

ETIM 6.0	EC002653	ETIM 7.0	EC002653
ETIM 8.0	EC002653	ETIM 9.0	EC002653
ECLASS 9.0	27-21-01-20	ECLASS 9,1	27-21-01-20
ECLASS 10.0	27-21-01-20	ECLASS 11.0	27-21-01-20
ECLASS 12.0	27-21-01-20	ECLASS 13.0	27-21-01-20

## Termékek környezetvédelmi megfelelése

REACH SVHC	Lead 7439-92-1
SCIP	2f6dd957-421a-46db-a0c2-cf1609156924

## Fontos megjegyzés

Termékinformáció

Az egyetemesen konfigurálható DC leválasztó erősítő **ACT20P-AI-AO-DC/AC-x** izolátumok és analóg jelek konvertálása.

Az analóg bemenő jel (áram vagy digitális 8 bites bemenet) lineárisan analóg kimenő jel (áram vagy digitális 8 bites bemenet) lesz, és galvanikusan elszigetelt.

A tápellátás galvanikusan el van szigetelve a bemenet és a kimenet elől (3-utas szigetelés).

#Okmányával#

- Univerzálisan konfigurálható Dip-kapcsoló és operációs gombok segítségével
- Aktív vagy passzív bemenet
- Az előlő LED jelzi a működési állapot
- 3 irányú galvanikus leválasztás bemenet, kimenet és tápellátás között

## Tanúsítványok

Jóváhagyások



Approvals	CULUS;
ROHS	Megfelel

## ACT20P-AI-AO-DC-S

Weidmüller Interface GmbH &amp; Co. KG

Klingenbergstraße 26

D-32758 Detmold

Germany

[www.weidmueller.com](http://www.weidmueller.com)

## Műszaki adatok

## Letöltések

Approval/Certificate/Document of Conformity	<a href="#">Application notes – UL Certification</a> <a href="#">Declaration of Conformity</a>
Engineering Data	<a href="#">CAD data – STEP</a>
Software	<a href="#">DIP switch configuration tool</a>
User Documentation	<a href="#">Instruction sheet</a>
Katalógusok	<a href="#">Catalogues in PDF-format</a>
Kiadványok	

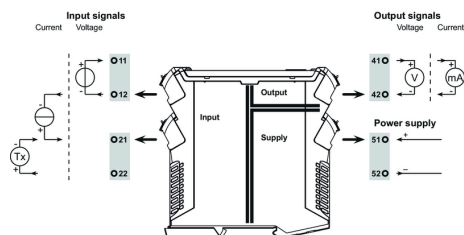
## ACT20P-AI-AO-DC-S

**Weidmüller Interface GmbH & Co. KG**  
Klingenbergstraße 26  
D-32758 Detmold  
Germany

www.weidmueller.com

## Rajzok

### Connection diagram



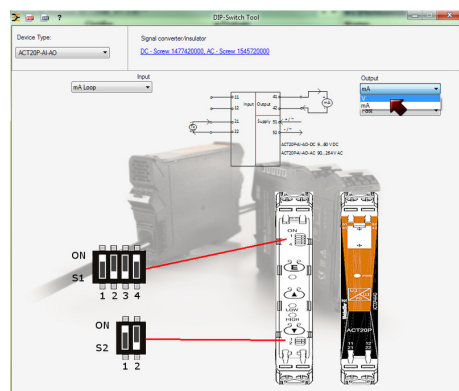
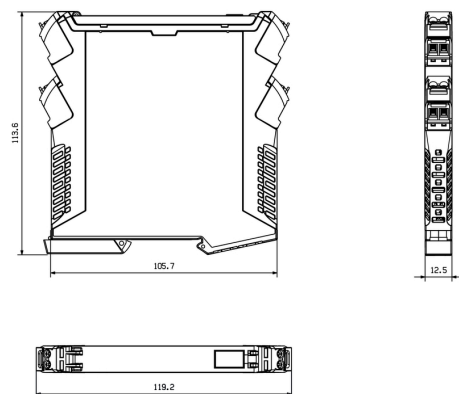
### Típuskódok

Input range	DIP switch S2	
	1	2
current	■	
voltage		■

■ = ON

Output range	DIP switch S1			
	1	2	3	4
current	■			■
voltage			■	
filtered response				■
fast response				■

### Méretrajz



example for DIP switch setting (with ACT20 tool)

## ACT20P-AI-AO-DC-S

Weidmüller Interface GmbH & Co. KG  
Klingenbergstraße 26  
D-32758 Detmold  
Germany

www.weidmueller.com

## Tartozékok

## Üres



Az ESG a bevált és tesztelt MultiCard formátumú jelölő számos ismert elektromos készülékhez. Az eredmény egy kiváló minőségű, kontrasztos készülékjelölő.

A Siemens, az ABB, a Beckhoff és számos más gyártó készülékeihez különböző típusok kaphatók.

Az előnyök áttekintése:

- általános célú címkék; öntapadós vagy felpattintható címkék, típustól függően,
- illesztett készülékekhez, pl. kismegszakítókhoz címkésínre pattintható ESG jelölőket szállítunk.
- Egyedi lézer-minőségű nyomtatás a műszaki jellemzőknek megfelelően

**Egyedi nyomtatáshoz:** Kérjük, küldje el az M-Print PRO vagy M-Print PRO Online (telepítés nélkül) jelölőszoftverünk fájlját a címkézési előírásokkal.

## Általános rendelési adatok

Típus	ESG 8/13.5/43.3 SAI AU	Verzió
Rendelési szám	<a href="#">1912130000</a>	ESG, Készülékjelölők x 13.5 mm, PA 66, Szín: Áttetsző
GTIN (EAN)	4032248541164	
Qty.	5 Stück	

## Üres



Az ESG a bevált és tesztelt MultiCard formátumú jelölő számos ismert elektromos készülékhez. Az eredmény egy kiváló minőségű, kontrasztos készülékjelölő.

A Siemens, az ABB, a Beckhoff és számos más gyártó készülékeihez különböző típusok kaphatók.

Az előnyök áttekintése:

- általános célú címkék; öntapadós vagy felpattintható címkék, típustól függően,
- illesztett készülékekhez, pl. kismegszakítókhoz címkésínre pattintható ESG jelölőket szállítunk.
- Egyedi lézer-minőségű nyomtatás a műszaki jellemzőknek megfelelően

**Egyedi nyomtatáshoz:** Kérjük, küldje el az M-Print PRO vagy M-Print PRO Online (telepítés nélkül) jelölőszoftverünk fájlját a címkézési előírásokkal.

## Általános rendelési adatok

Típus	ESG 6.6/11 BHZ 5.00/02	Verzió
Rendelési szám	<a href="#">1082490000</a>	ESG, Készülékjelölők x 11 mm, PA 66, Szín: fehér
GTIN (EAN)	4032248845330	
Qty.	200 Stück	