

CH20M45 B BUS BK/BK 2010

Weidmüller Interface GmbH & Co. KG

Klingenbergstraße 26

D-32758 Detmold

Germany

www.weidmueller.com

Produktillustration

**Effektivitet, flexibilitet och design på bästa sätt - måttanpassning för alla**

Skalbarhet, individuell design och kostnadseffektivitet - hög flexibilitet är, förutom innovativ funktionalitet, ett mycket viktigt kriterium när man väljer kapslingskoncept. Välj maximal prestanda med minsta möjliga arbetsinsats. Den modulära elektronikapslingen CH20M 45 är XL-formatet i det genomgående sortimentet för elektronikapplikationer med större platsbehov, t.ex till små styrningar och spänningsaggregat.

Det kompletta systemet övertygar förutom med skalbarhet, flexibilitet och en hög säkerhetsnivå samt innovativ funktionalitet i användningen - även när det gäller applikation och praktiska detaljer t.ex.:

- **Tidssparande installation** tack vare egenskaper som "Wire Ready", eller den universella plus-minus-skruv
- **Användaranpassad hantering med tydlig och varaktig märkning plus ytterligare möjlighet till tryck, integrerad lösgöringsbygel och transparent lock.**
- **Maximal störsäkerhet** genom EMC-säker konstruktion med överlappande modulkanter av högeffektiv plast
- **Hög driftssäkerhet** genom unik AutoSet-kodning samt dubbelsidig fingersäkerhet hos hylsdel och stiftlist CH20M - det korta namnet för det mest kompakta systemet står inte bara för "Component Housing IP20 Modular".

CH20M står för effektivitet och innovation vid design, vid tillverkning och vid användning.

Allmänna beställningsdata

Artikelbeteckning	Modulär kapsling, OMNIMATE Housing – serie CH20M svart, Baselement, Fördjupning i avspärrningsfotens område för busskontakt, Bredd: 45 mm
Art.nr.	1476000000
Typ	CH20M45 B BUS BK/BK 2010
GTIN (EAN)	4050118283013
Förp.	6 Stück

CH20M45 B BUS BK/BK 2010

Weidmüller Interface GmbH & Co. KG

Klingenbergstraße 26

D-32758 Detmold

Germany

www.weidmueller.com

Tekniska data

Mått och vikter

Djup	107,4 mm	Byggdjup (tum)	4,228 inch
Höjd	109,3 mm	Bygghöjd (tum)	4,303 inch
Bredd	45 mm	Byggbredd (tum)	1,772 inch
Nettovikt	50,167 g		

Temperaturer

Temperaturområde för användning	-40 °C...120 °C	Fuktighet	5–93% rel. fuktighet, Tu = 40 °C, ingen kondens
---------------------------------	-----------------	-----------	---

Materialdata

Brännbarhetsklass enligt UL 94	V-0	CTI (Comparative Tracking Index)	600 ≤ CTI
Isoleringsmaterial	PA 66 GF 30	Isoleringsmaterialgrupp	I

Allmänna data

Färgkod	svart	Färgtabell (jämförbar)	RAL 9011
Gjutbarhet	Nej	Skena	TS 35
Skyddsklass	IP20 efter installation		

Monteringsegenskaper

Antal uttag för mätthylskontaktidon i monterad enhet, max.	12	Antal PCB:er, max.	2
Antal anslutningsnivåer, max.	3	Antal poler, max.	48
Bygghöjd för komponenter på PCB (användning 1 PCB), max.	38,6 mm	Bygghöjd för komponenter på PCB (användning 2 PCB), max.	34,7 mm
Typ av montering av kretskortet	dubbelsidig		

Mekaniska tester

Enligt standard	DIN EN 61373:1999 (stöt och vibration)	
Testvillkor	fem kapslingar installerade i rad, 200 g ytterligare vikt per kretskort, två kretskort monterade	
Testade axlar	X, Y, Z	
Slagtest	Allmänna råd för test	Alla mekaniska tester har utförts vid exempelkonfigurering eller med hänsyn till motsvarande reglering. Angivna resultat ersätter inte relevanta tester för godkännande. De är endast avsedda som riktvärden.
	Testkategori	1
	Antal slag per axel	3 i positiv och negativ riktning
	Slagets varaktighet	30 ms
	Acceleration horisontell	30 m/s ²
	Acceleration vertikal	30 m/s ²
	Acceleration longitudinell	50 m/s ²
Vibrationstest	Testkategori	1B
	Testets varaktighet	5 timmar per axel
	Effektiv acceleration	7,9 m/s ²

CH20M45 B BUS BK/BK 2010

Weidmüller Interface GmbH & Co. KG
Klingenbergstraße 26
D-32758 Detmold
Germany

www.weidmueller.com

Tekniska data

Termiska tester

Temperaturtester	Allmänna råd för test	Alla termiska tester har utförts vid exempelkonfiguration eller med hänsyn till motsvarande reglering. Angivna resultat ersätter inte relevanta tester för godkännande. De är endast avsedda som riktvärden.
	Testvillkor	sju kapslingar installerade i rad – inget mellanrum
	Testaxlar	vågrätt
	Omgivningstemperatur	55 °C
	Effektförluster, max.	4,2 W
	Omgivningstemperatur	50 °C
	Effektförluster, max.	4,8 W
	Omgivningstemperatur	40 °C
	Effektförluster, max.	5,9 W
	Omgivningstemperatur	20 °C
	Effektförluster, max.	8,25 W

Komponentegenskaper

Antal anslutningsnivåer, max.	3	Färg på påklickbar fot	svart
Skär ut området för den påklickbara foten för att förbereda	BUS-kontakt, kontakt ingår ej!		

Anpassningsalternativ

Behandlingsmöjligheter	Laserbehandling	Kundspecifik beställningsprocess	Se riktlinjer under downloads
Kundspecifik märkning möjlig	Ja		

Byggform - IN-krav

Kretskortstjocklek	1,6 mm	Tolerans för kretskortstjocklek	±0,15 mm
tolerans på kretskortets yttermått	±0,1 mm		

Klassificeringar

ETIM 8.0	EC001031	ETIM 9.0	EC001031
ECLASS 11.0	27-18-27-92	ECLASS 12.0	27-18-27-92
ECLASS 13.0	27-19-06-01		

Viktig hänvisningstext

Produktinformation	Kretskortskontur, begränsade zoner och annan information för utformning av kretskortet finns i kategorianslutningstekniken under motsvarande stiftlistor i nedladdningar.
--------------------	---

Godkännanden

ROHS	Uppfyllelse
------	-------------

CH20M45 B BUS BK/BK 2010**Weidmüller Interface GmbH & Co. KG**

Klingenbergstraße 26

D-32758 Detmold

Germany

www.weidmueller.com**Tekniska data****Nedladdningar**

Teknikuppgifter Data

[CAD data – STEP](#)[CAD data – PCB_position_50882_LP-POSITION_45MM](#)[CAD data – Pin_header_pin_length_CH20M_A_OV_PCB-SHL_70315](#)

Användardokumentation

[Guideline customerspecific housings](#)[Guideline kundenspezifische Gehäuse](#)

Kataloger

[Catalogues in PDF-format](#)

Broschyrer

[FL ANALO.SIGN.CONV. EN](#)[MB DEVICE MANUF. EN](#)[FL MACHINE SAFETY EN](#)[FL 72H SAMPLE SER EN](#)[PO OMNIMATE EN](#)

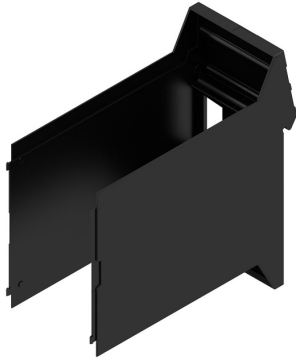
CH20M45 B BUS BK/BK 2010

Weidmüller Interface GmbH & Co. KG
Klingenbergstraße 26
D-32758 Detmold
Germany

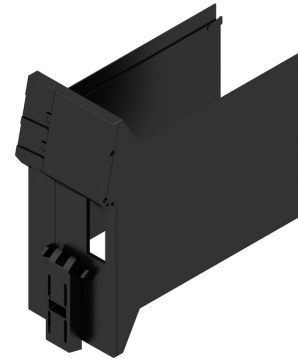
www.weidmueller.com

Ritningar

Produktillustration

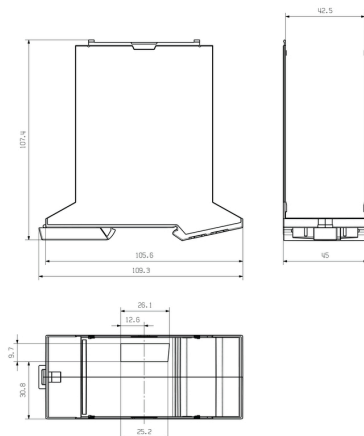


Produktfördel



Baselement med BUS-urspärning

Profilritning



CH20M45 B BUS BK/BK 2010

Weidmüller Interface GmbH & Co. KG

Klingenbergstraße 26

D-32758 Detmold

Germany

www.weidmueller.com

Tillbehör

Buskontaktblock - Lödfläns

**Den genomgående montageskenebussen för det modulära elektronikkapslings-systemet**

Vid försörjning, anslutning och fördelning i modulära applikationer ersätter bussen den tidsödande dragningen av enskilda ledningar med en avbrottsfri och flexibel systemlösning.

Systembussen är säkert integrerad i standardmontageskenan, TS 35. Med Reflow-förfarande kan SMD-buss-kontaktblocket hanteras helt automatiskt vid tillverkningen av modulen. De tåliga, förgyllda kontaktytorna säkerställer en varaktigt tillförlitlig kontaktering för alla kapslingsbredder.

- **Gränslös skalbarhet** - den genomgående förbindelselösningen räcker över alla systembredder - från 6 mm-skivan till den 67 mm breda kapslingen.

- **Servicevänlig installation** - enkelt modulbyte även i befintliga modulgrupper utan påverkan av intilliggande moduler.

- **Universell integration** - avbrottsfri systembuss: säkert integrerad i standardmontageskenan.

- **Maximal tillgänglighet** - Fem helgalvaniserade och delförgyllda tvillingkontakter säkerställer en varaktig kontaktering till montageskenebussen. THR-lödflänsar sörjer för en stabil förbindelse till kretskortet.

Allmänna beställningsdata

Typ	SR-SMD 4.50/05/90LF 1.5 ...	Artikelbeteckning	Produktparametrar	Förpackning
Art.nr.	1155900000	Kretskortsstickanslutning, Kontaktblock för buss till CH20M12-67,	IEC: 160 V	Tape
GTIN (EAN)	4032248942381	Lödfläns, THT/THR lödanslutning, Antal poler: 5, 180°, Lödstiftlängd	UL: 300 V / 5 A	
Förp.	300 Stück	(I): 1.5 mm, förgylld, svart		
Typ	SR-SMD 4.50/05/90LF 1.5 ...	Artikelbeteckning	Produktparametrar	Förpackning
Art.nr.	1155890000	Kretskortsstickanslutning, Kontaktblock för buss till CH20M12-67,	UL: 300 V / 5 A	Box
GTIN (EAN)	4032248942527	Lödfläns, THT/THR lödanslutning, Antal poler: 5, 180°, Lödstiftlängd		
Förp.	78 Stück	(I): 1.5 mm, förgylld, svart		

CH20M45 B BUS BK/BK 2010

Weidmüller Interface GmbH & Co. KG

Klingenbergstraße 26

D-32758 Detmold

Germany

www.weidmueller.com

Tillbehör

Buskontaktblock - Lödfäns i mitten

**Den genomgående montageskenebussen för det modulära elektronikkapslings-systemet**

Vid försörjning, anslutning och fördelning i modulära applikationer ersätter bussen den tidsödande dragningen av enskilda ledningar med en avbrottsfri och flexibel systemlösning.

Systembussen är säkert integrerad i standardmontageskenan, TS 35. Med Reflow-förfarande kan SMD-busskontaktblocket hanteras helt automatiskt vid tillverkningen av modulen. De tåliga, förgyllda kontaktytorna säkerställer en varaktigt tillförlitlig kontaktering för alla kapslingsbredder.

- **Gränslös skalbarhet** - den genomgående förbindelselösningen räcker över alla systembredder - från 6 mm-skivan till den 67 mm breda kapslingen.

- **Servicevänlig installation** - enkelt modulbyte även i befintliga modulgrupper utan påverkan av intilliggande moduler.

- **Universell integration** - avbrottsfri systembuss: säkert integrerad i standardmontageskenan.

- **Maximal tillgänglighet** - Fem helgalvaniserade och delförgyllda tvillingkontakter säkerställer en varaktig kontaktering till montageskenebussen. THR-lödfänsar sörjer för en stabil förbindelse till kretskortet.

Allmänna beställningsdata

Typ	SR-SMD 4.50/05/90LFM 3. ...	Artikelbeteckning	Produktparametrar	Förpackning
Art.nr.	1155870000	Kretskortsstickanslutning, Kontaktblock för buss till CH20M12-67,	UL: 300 V / 5 A	Box
GTIN (EAN)	4032248942510	Mittlödfäns, THT/THR lödanslutning, Antal poler: 5, 180°,		
Förp.	78 Stück	Lödstiftlängd (l): 3.2 mm, förgylld, svart		
Typ	SR-SMD 4.50/05/90LFM 3. ...	Artikelbeteckning	Produktparametrar	Förpackning
Art.nr.	1155880000	Kretskortsstickanslutning, Kontaktblock för buss till CH20M12-67,	IEC: 160 V	Tape
GTIN (EAN)	4032248942305	Mittlödfäns, THT/THR lödanslutning, Antal poler: 5, 180°,	UL: 300 V / 5 A	
Förp.	300 Stück	Lödstiftlängd (l): 3.2 mm, förgylld, svart		