

CH20M22 S RPP AGY 3747**Weidmüller Interface GmbH & Co. KG**

Klingenbergstraße 26

D-32758 Detmold

Germany

www.weidmueller.com**Produktbild****Effizienz, Flexibilität und Design in Bestform - der Maßanzug von der Stange**

Skalierbarkeit, individuelles Design und Kosteneffizienz - hohe Flexibilität ist, neben innovativer Funktionalität, ein wesentliches Kriterium bei der Wahl des Gehäusekonzeptes. Wählen Sie also maximale Performance bei geringstmöglichem Aufwand.

Das modulare Elektronikgehäuse CH20M22 ist das Standardformat unter den variablen Gehäusebreiten und hat die optimale Breite für die gängigen Elektronikapplikationen.

Das gesamte System überzeugt - neben Skalierbarkeit, Flexibilität, einem hohen Sicherheitsniveau sowie innovativer Funktionalität in der Anwendung - durch applikations- und praxisgerechte Details:

- **Zeitsparende Installation** aufgrund von Features wie "Wire ready" oder dem universellen Multi-Tool-Schraubenkopf
- **Anwendergerechte Bedienung** durch klare und dauerhafte Markierung plus zusätzliche Beschriftbarkeit, integriertem Lösebügel oder transparentem Cover
- **Maximale Störsicherheit** durch ESD-sichere Konstruktion mit weit ineinander greifenden Modul-Fügekanten aus Hochleistungskunststoff
- **Hohe Betriebssicherheit** durch einzigartige Auto-Set-Codierung sowie beidseitige Fingersicherheit bei Buchsen- und Stiftleiste

CH20M - der kompakte Name für das flexibelste System im Markt steht nicht nur für "Component Housing IP20 Modular".

CH20M steht für Effizienz und Innovation beim Design, bei der Fertigung und in der Anwendung.

Allgemeine Bestelldaten

Ausführung	Modular Gehäuse, OMNIMATE Housing - Serie CH20M achatgrau, Seitenelement, Anschlussvorbereitung RJ45, Breite: 22.5 mm
Best.-Nr.	1472820000
Typ	CH20M22 S RPP AGY 3747
GTIN (EAN)	4050118279351
VPE	10 Stück
Informationen zur Gesamtbaugruppe, siehe referenzierte Artikel	1104450000

CH20M22 S RPP AGY 3747**Weidmüller Interface GmbH & Co. KG**

Klingenbergstraße 26

D-32758 Detmold

Germany

www.weidmueller.com**Technische Daten****Abmessungen und Gewichte**

Tiefe	105,5 mm	Tiefe (inch)	4,154 inch
Höhe	22,8 mm	Höhe (inch)	0,898 inch
Breite	22,5 mm	Breite (inch)	0,886 inch
Nettogewicht	8,4 g		

Temperaturen

Einsatztemperaturbereich	-40 °C... 120 °C	Feuchtigkeit	5...93 % rel. Feuchte, Tu = 40 °C, keine Betauung
--------------------------	------------------	--------------	---

Werkstoffdaten

Brennbarkeitsklasse nach UL 94	V-0	Isolierstoff	PA 66 GF 30
Isolierstoffgruppe	I	Kriechstromfestigkeit (CTI)	600 ≤ CTI

Allgemeine Daten

Farbe	achatgrau	Farbtabelle (ähnlich)	RAL 7038
Schutzart	IP20 im verbauten Zustand	Vergießbarkeit	Nein

Bauteileigenschaften

Anzahl Anschlussebenen	3	Anzahl Lüftungsöffnungen	0
Anzahl Steckplätze für Buchsenstecker	2	Art der Aussparung als Vorbereitung für die Funktionsschnittstelle	RJ45
Aussparung als Vorbereitung für Funktionsschnittstelle integriert	Ja	Polzahl, max.	8

Klassifikationen

ETIM 7.0	EC001031	ETIM 8.0	EC001031
ETIM 9.0	EC001031	ECLASS 11.0	27-18-27-92
ECLASS 12.0	27-18-27-92	ECLASS 13.0	27-19-06-02

Zulassungen

ROHS	Konform
------	---------

Downloads

Engineering-Daten	CAD data – STEP
Kataloge	Catalogues in PDF-format

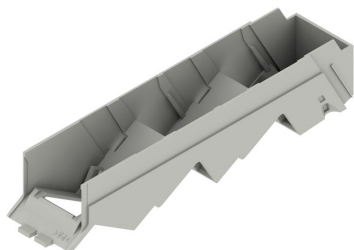
CH20M22 S RPP AGY 3747

Weidmüller Interface GmbH & Co. KG
Klingenbergstraße 26
D-32758 Detmold
Germany

www.weidmueller.com

Zeichnungen

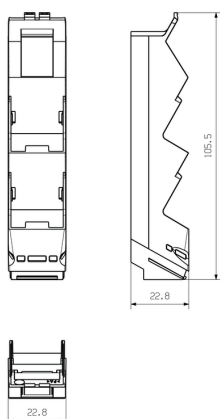
Produktbild



Produktbild



Maßzeichnung



CH20M22 S RPP AGY 3747

Weidmüller Interface GmbH & Co. KG

Klingenbergstraße 26

D-32758 Detmold

Germany

www.weidmueller.com

Zubehör

CH20M AD SHL 5.00/04 – Seitenelementabdeckung für CH20M22, CH20M45, CH20M67

**Der optimale Rahmen für Funktion und Innovation:**

Innovative Funktionselektronik braucht intelligente "Verpackungen" für eine perfekte Integration in die Systemumgebung.

Die ständige Weiterentwicklung und der konsequente Ausbau des Weidmüller-Elektronikgehäuse-Portfolios bietet eine zukunftssichere Plattform für Elektronikapplikationen in jeder Bauform und für alle Anwendungszwecke. Für sämtliche Gehäuse werden die CAD-Daten der Leiterplatten bereitgestellt. Als Anschlusstechniken stehen Schraub- und Zugfederanschlüsse zur Verfügung.

Die konsequente Synergie von Design, Anschlusstechnik und Funktionalität bildet die optimale Grundlage für eine markt- und applikationsgerechte Gestaltung Ihrer Elektronik.

Funktion, Form und Verarbeitung vereinen sich für den Anwender zur logischen Einheit mit hohem Sicherheits- und Bedienungsniveau.

Allgemeine Bestelldaten

Typ	CH20M AD SHL 5.00/04 GG ...	Ausführung
Best.-Nr.	1413740000	Abdeckhaube, OMNIMATE Housing - Serie CH20M graphitgrau,
GTIN (EAN)	4050118241648	Seitenelementabdeckung, Breite: 22.5 mm
VPE	50 Stück	
Typ	CH20M AD SHL 5.00/04 LG ...	Ausführung
Best.-Nr.	1432890000	Abdeckhaube, OMNIMATE Housing - Serie CH20M lichtgrau,
GTIN (EAN)	4050118237641	Seitenelementabdeckung, Breite: 22.5 mm
VPE	50 Stück	
Typ	CH20M AD SHL 5.00/04 BK ...	Ausführung
Best.-Nr.	1221310000	Abdeckhaube, OMNIMATE Housing - Serie CH20M schwarz,
GTIN (EAN)	4050118004830	Seitenelementabdeckung, Breite: 22.5 mm
VPE	50 Stück	
Typ	CH20M AD SHL 5.00/04 AG ...	Ausführung
Best.-Nr.	1472830000	Abdeckhaube, OMNIMATE Housing - Serie CH20M achatgrau,
GTIN (EAN)	4050118279429	Seitenelementabdeckung, Breite: 22.5 mm
VPE	50 Stück	