

CH20M22 S RPP AGY 3747

Weidmüller Interface GmbH & Co. KG

Klingenbergstraße 26

D-32758 Detmold

Germany

www.weidmueller.com

Obrázek výrobku

**Vynikající efektivita, pružnost a design – "standard šitý na míru"**

Při výběru designu krytu je klíčovým faktorem flexibilita. Dalšími důležitými kritérii jsou: rozšiřitelnost, zakázkový design, inovativní funkčnost a efektivnost nákladů. Potřebujete volbu, která nabízí maximální výkon s minimálními režijními náklady.

Modulární kryt elektroniky CH20M22 je standardní formát mezi různými šířkami krytů. Má optimální šířku pro nejtypičtější elektronické aplikace.

Celý systém je charakteristický svým vynikajícím provedením: vynikající rozšiřitelnost a pružnost, vysoký stupeň zabezpečení, inovativní funkčnost aplikací a celá řada praktických detailů.

- **Rychlejší instalace** díky takovým vlastnostem, jako je univerzální hlava šroubu "Wire Ready"
- **Snadná ovladatelnost za provozu:** zřetelné permanentní značení s doplňujícími možnostmi, integrovaná uvolňovací spona a nebo průhledný kryt
- **Maximální odolnost proti rušení** s konstrukcí odolávající elektrostatickým výbojům, která k zakrytí rohů využívá překrývající se okraje vyrobené z vysoce kvalitního plastu.
- **Vysoká provozní spolehlivost** s jedinečným kódovacím systémem Auto-Set a využitím oboustranné krycí lišty proti dotyku na blocích hlavy kontaktů a zdířek

CH20M - kompaktní název pro nejpružnější systém, který je na trhu k dispozici. Neznamená pouze "Komponentní kryt IP20 modulární".

CH20M rovněž znamená efektivnost a inovaci v designu, výrobě a použití.

Všeobecné objednací údaje

| | |
|---|---|
| Verze | Modulární kryt, OMNIMATE Kryt - řada CH20M Achátově šedá, Boční prvek, příprava pro připojení RJ45, Šířka: 22.5 mm |
| Objednací číslo | 1472820000 |
| Typ | CH20M22 S RPP AGY 3747 |
| GTIN (EAN) | 4050118279351 |
| Množství | 10 ks |
| Informace ohledně celé sestavy, viz odkazované články | 1104450000 |

CH20M22 S RPP AGY 3747

Weidmüller Interface GmbH & Co. KG

Klingenbergstraße 26

D-32758 Detmold

Germany

www.weidmueller.com

Technické údaje

Rozměry a hmotnosti

| | | | |
|----------------|----------|---------------------|------------|
| Hloubka | 105,5 mm | Hloubka (v palcích) | 4,154 inch |
| Výška | 22,8 mm | Výška (v palcích) | 0,898 inch |
| Šířka | 22,5 mm | Šířka (v palcích) | 0,886 inch |
| Čistá hmotnost | 8,4 g | | |

Teploty

| | | | |
|-------------------------|------------------|---------|---|
| Rozsah provozní teploty | -40 °C... 120 °C | Vlhkost | Rel. vlhkost 5–93%, Tu = 40 °C bez kondenzace |
|-------------------------|------------------|---------|---|

Údaje o materiálu

| | | | |
|------------------------------------|-------------|------------------------------|-----|
| Izolační materiál | PA 66 GF 30 | Klasifikace hořlavosti UL 94 | V-0 |
| Komparativní index sledování (CTI) | 600 ≤ CTI | Skupina izolačního materiálu | I |

Vlastnosti komponent

| | | | |
|--|------|--|-----|
| Počet pólů, max. | 8 | Počet slotů pro zásuvky | 2 |
| Počet ventilačních otvorů | 0 | Počet úrovní připojení | 3 |
| Typ vyříznutí jako příprava pro funkční port | RJ45 | Vyříznutí jako příprava pro funkční port integrováno | Ano |

Obecné údaje

| | | | |
|----------------------|---------------|------------------------|---------------------------|
| Barevný | Achátově šedá | Barevný graf (podobné) | RAL 7038 |
| Encapsulation option | Ne | Stupeň krytí | IP20 v instalovaném stavu |

Klasifikace

| | | | |
|-------------|-------------|-------------|-------------|
| ETIM 7.0 | EC001031 | ETIM 8.0 | EC001031 |
| ETIM 9.0 | EC001031 | ECLASS 11.0 | 27-18-27-92 |
| ECLASS 12.0 | 27-18-27-92 | ECLASS 13.0 | 27-19-06-02 |

Osvědčení

| | |
|------|-------|
| ROHS | Shoda |
|------|-------|

Soubory ke stažení

| | |
|-----------------|--|
| Technické údaje | CAD data – STEP |
| Katalogy | Catalogues in PDF-format |

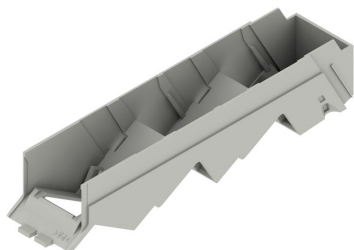
CH20M22 S RPP AGY 3747

Weidmüller Interface GmbH & Co. KG
Klingenbergstraße 26
D-32758 Detmold
Germany

www.weidmueller.com

Nákresy

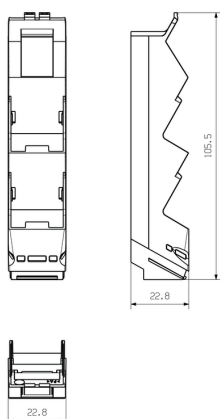
Obrázek výrobku



Obrázek výrobku



Rozměrový výkres



CH20M22 S RPP AGY 3747

Weidmüller Interface GmbH & Co. KG

Klingenbergstraße 26

D-32758 Detmold

Germany

www.weidmueller.com

Příslušenství

CH20M AD SHL 5.00/04 – Kryt bočního prvku pro CH20M22, CH20M45, CH20M67

**Dokonalá platforma pro funkce a inovace:**

Inovativní funkční elektronika vyžaduje inteligentní "balíčky" s cílem dokonale zapadnout do celého systému. Pokračující vývoj a konzistentní rozšiřování portfolia pouzder elektroniky vyráběných společností Weidmüller zaručuje bezpečnou platformu pro budoucí aplikace elektroniky, ať už z hlediska designu nebo předpokládaného použití. CAD data pro karty PCB jsou k dispozici pro všechny venkovní kryty. Svorky se šrouby a tažnými pružinami jsou k dispozici pro všechna připojení. Konzistentní soulad mezi designem, systémem připojení a funkčností pokládá dokonalé základy funkčnosti elektronických systémů navržených v souladu s požadavky trhu a aplikací. Funkce, tvar a výrobní kvalita se spojily a vznikla logická jednotka, která přináší uživateli maximum spolehlivosti a provozního komfortu.

Všeobecné objednací údaje

| | | |
|-----------------|-----------------------------|---|
| Typ | CH20M AD SHL 5.00/04 AG ... | Verze |
| Objednací číslo | 6472830000 | Kryt, OMNIMATE Kryt - řada CH20M Achátově šedá, Kryt bočního dílu, |
| GTIN (EAN) | 4050118279429 | Šířka: 22.5 mm |
| Množství | 50 ks | |
| Typ | CH20M AD SHL 5.00/04 BK ... | Verze |
| Objednací číslo | 6221310000 | Kryt, OMNIMATE Kryt - řada CH20M černá, Kryt bočního dílu, Šířka: |
| GTIN (EAN) | 4050118004830 | 22.5 mm |
| Množství | 50 ks | |
| Typ | CH20M AD SHL 5.00/04 GG ... | Verze |
| Objednací číslo | 6413740000 | Kryt, OMNIMATE Kryt - řada CH20M Grafitová šedá, Kryt bočního dílu, |
| GTIN (EAN) | 4050118241648 | Šířka: 22.5 mm |
| Množství | 50 ks | |
| Typ | CH20M AD SHL 5.00/04 LG ... | Verze |
| Objednací číslo | 6432890000 | Kryt, OMNIMATE Kryt - řada CH20M Světle šedá, Kryt bočního dílu, |
| GTIN (EAN) | 4050118237641 | Šířka: 22.5 mm |
| Množství | 50 ks | |