

RJ45C5 T1U 2.8N4N TY

Weidmüller Interface GmbH & Co. KG

Klingenbergstraße 26

D-32758 Detmold

Germany

www.weidmueller.com



Ассортимент продукции включает следующие модели:

- 90°, лежащая (горизонтальная) и 180°, стоящая (вертикальная)
- Защелка верх / защелка вниз;
- Технология пайки THT или THR
- Широкий ассортимент различных видов конструкции, также со встроенными светодиодами и печатными площадками для экранирования
- Категория эксплуатационных характеристик от кат. 3 до кат. 6
- Упаковка – лоток (TY) или рулон (лента на катушке, RL)
- Совместимость с модульным разъемом RJ45 в соответствии со стандартами ANSI/TIA-1096-A и IEC 60603
- Диэлектрическая прочность ≥ 1500 В пер. тока, среднеквадратичное значение (2250 В пер. тока, амплитудное значение) в соответствии со стандартом IEEE 802.3
- Диэлектрическая прочность ≥ 1500 В перем. тока (амплитудное значение) или ≥ 1500 В пост. тока в соответствии со стандартом с IEC 60603

Особенности и преимущества:

- Расширенный диапазон температур: от -40 до $+85$ °C для достижения максимальных значений рабочих характеристик

- Слой золота повышенной прочности (30 мкм) для улучшения защиты от коррозии
- Расстояние по меньшей мере 0,3 мм обеспечивает отличный результат пайки

Основные данные для заказа

| | |
|------------------|--|
| Исполнение | Штекерный соединитель печатной платы, Штекеры RJ45, Cat. 5, Соединение THT под пайку, 90°, Фиксатор — опция: сверху, Выводы для экранирования: нет, 30...80 μ m Ni / ≥ 30 μ m Au, LED: Нет, Количество полюсов: 8, Tray |
| Номер для заказа | 1455240000 |
| Тип | RJ45C5 T1U 2.8N4N TY |
| GTIN (EAN) | 4050118261356 |
| Кол. | 140 Шт. |
| Упаковка | Tray |

RJ45C5 T1U 2.8N4N TY

Weidmüller Interface GmbH & Co. KG

Klingenbergstraße 26

D-32758 Detmold

Germany

www.weidmueller.com

Технические данные

Размеры и массы

| | | | |
|-------------------|------------|-------------------|------------|
| Глубина | 15,71 мм | Глубина (дюймов) | 0,619 inch |
| Высота | 15,86 мм | Высота (в дюймах) | 0,624 inch |
| Высота, мин. | 13,11 мм | Ширина | 16,41 мм |
| Ширина (в дюймах) | 0,646 inch | Масса нетто | 2,436 g |

Упаковка

| | | | |
|----------|--------|------------|--------|
| Упаковка | Tray | Длина VPE | 319 мм |
| VPE с | 189 мм | Высота VPE | 66 мм |

Системные характеристики

| | | | |
|--|------------------------------------|--|---|
| LED | Нет | Вид защиты | IP20 |
| Вид соединения | Соединение под пайку | Выводы для экранирования | нет |
| Диаметр монтажного отверстия (D) | 0,9 мм | Длина контактного штифта (l) | 2,75 мм |
| Допуск на диаметр монтажного отверстия (D) | ±0,1 мм | Допуск на расположение выводов под пайку | ± 0,1 мм |
| Категория | Cat. 5 | Категория эксплуатационных характеристик | Cat. 5 |
| Количество контактных штырьков на полюс | 1 | Количество полюсов | 8 |
| Материал экрана | Сплав медный | Монтаж | 8-жильный |
| Монтаж на печатной плате | Соединение ТНТ под пайку | Поверхность экрана | никелированный |
| Размеры выводов под пайку | 0,40 x 0,30 мм | Серия изделия | Данные OMNIMATE – модульный штекер RJ45 |
| Техпроцесс пайки | Пайка вручную, Пайка волной припоя | Угол вывода | 90° |
| Фиксатор — опция | сверху | Циклы коммутации | 750 |
| Шаг в дюймах (P) | 0,05 " | Шаг в мм (P) | 1,27 мм |
| Экранирование | Да | | |

Стандарты

| | |
|---------------------------|----------------|
| Вилочный разъем, стандарт | IEC 60603-7-51 |
|---------------------------|----------------|

Электрические свойства

| | | | |
|--|-----------------------|--|-------------------|
| PoE / PoE+ | согласно IEEE 802.3at | Номинальное напряжение | 125 V |
| Номинальный ток | 1,5 A | Прочность изоляции | ≥ 500 MΩ |
| Электрическая прочность, контакт / контакт | 1000 В DC | Электрическая прочность, контакт / экран | 1500 В пост. тока |

Данные о материалах

| | | | |
|---------------------------------------|----------------------------|--------------------------------|----------------------|
| Изоляционный материал | PA 66 | Цветовой код | черный |
| Таблица цветов (аналогич.) | RAL 9011 | Группа изоляционного материала | II |
| Сравнительный показатель пробоя (CTI) | ≥ 500 | Прочность изоляции | ≥ 500 MΩ |
| Класс пожаростойкости UL 94 | V-0 | Основной материал контактов | Фосфористая бронза |
| Материал контакта | Сплав меди | Поверхность контакта | Золото поверх никеля |
| Структура слоев штепсельного контакта | 30...80 μ" Ni / ≥ 30 μ" Au | Температура хранения, мин. | -40 °C |
| Температура хранения, макс. | 85 °C | Рабочая температура, мин. | -40 °C |
| Рабочая температура, макс. | 85 °C | | |

RJ45C5 T1U 2.8N4N TY**Weidmüller Interface GmbH & Co. KG**

Klingenbergstraße 26

D-32758 Detmold

Germany

www.weidmueller.com

Технические данные**Классификации**

| | | | |
|-------------|-------------|-------------|-------------|
| ETIM 6.0 | EC002637 | ETIM 7.0 | EC002637 |
| ETIM 8.0 | EC002637 | ETIM 9.0 | EC002637 |
| ECLASS 9.0 | 27-44-04-02 | ECLASS 9.1 | 27-44-04-02 |
| ECLASS 10.0 | 27-44-04-02 | ECLASS 11.0 | 27-46-02-01 |
| ECLASS 12.0 | 27-46-02-01 | ECLASS 13.0 | 27-46-02-01 |

Сертификаты

| | |
|------|-----------------|
| ROHS | Соответствовать |
|------|-----------------|

Загрузки

Одобрение / сертификат / документ о соответствии

[Certificate of Compliance](#)

Технические данные

[CAD data – STEP](#)

Уведомление об изменении продукта

[PCN](#)[PCN](#)

Пользовательская документация

[MAN IE GUIDE DE](#)[MAN IE GUIDE EN](#)

Каталог

[Catalogues in PDF-format](#)

Брошюры

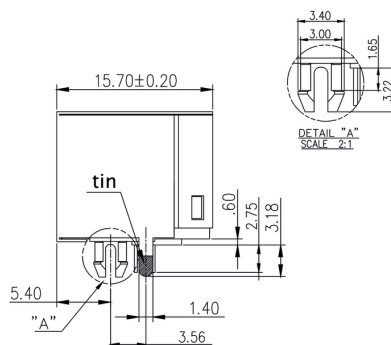
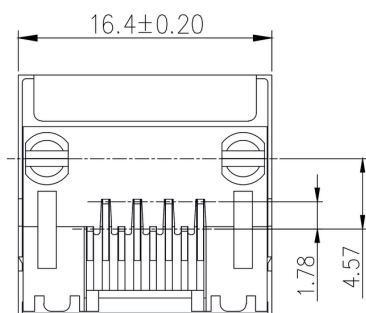
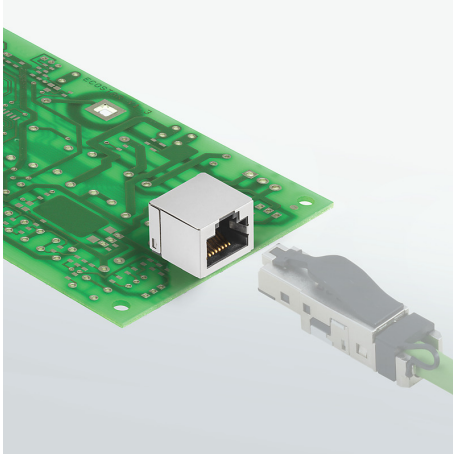
[MB FREECONTACT EN](#)[FL FIELDWIRING EN](#)[PI PROFINET CABLING EN](#)[PI PROFINET CABLING EN](#)

RJ45C5 T1U 2.8N4N TY

Weidmüller Interface GmbH & Co. KG
Klingenbergstraße 26
D-32758 Detmold
Germany

www.weidmueller.com

Изображения



RJ45C5 T1U 2.8N4N TY

Weidmüller Interface GmbH & Co. KG

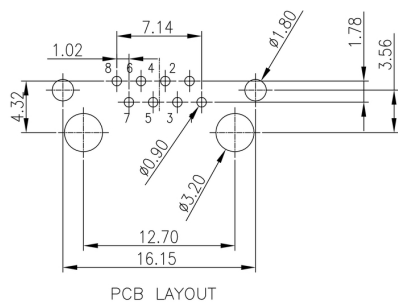
Klingenbergstraße 26

D-32758 Detmold

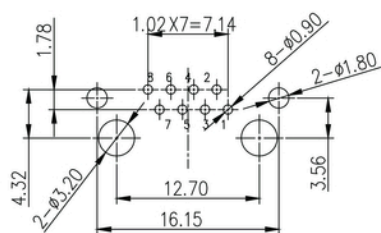
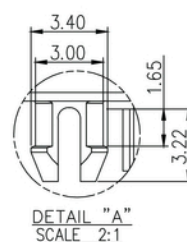
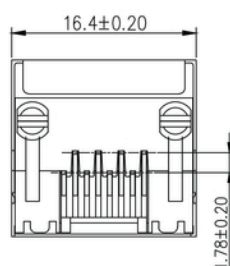
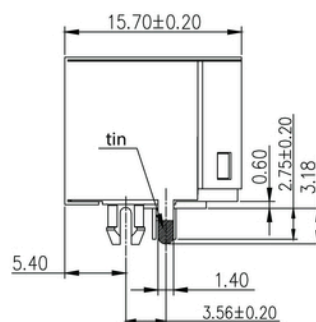
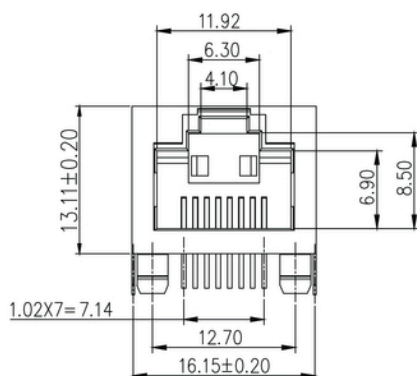
Germany

www.weidmueller.com

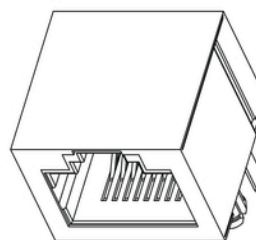
Изображения



Детальный чертеж



Recommended PCB-LAYOUT



RJ45C5 T1U 2.8N4N TY

Weidmüller Interface GmbH & Co. KG
Klingenbergstraße 26
D-32758 Detmold
Germany

www.weidmueller.com

Изображения

| | | | | | | | | | | |
|------|----|---|---|---|-----|---|---|-------|----|--|
| RJ45 | G1 | R | 1 | U | 3.2 | E | 4 | GY/GY | TY | RJ45G1 R1U 3.2E4GY/GY TY |
| | | | | | | | | | | |
| | | | | | | | | | | Packaging |
| | | | | | | | | | | TY |
| | | | | | | | | | | RL |
| | | | | | | | | | | Tray in box (manual assembly) |
| | | | | | | | | | | Tape on Reel (automated assembly) |
| | | | | | | | | | | LED |
| | | | | | | | | | | Y/G |
| | | | | | | | | | | Green/Yellow (standard) |
| | | | | | | | | | | G/Y |
| | | | | | | | | | | Green/Yellow/Green-Yellow |
| | | | | | | | | | | O/G |
| | | | | | | | | | | Orange/Green |
| | | | | | | | | | | R/O |
| | | | | | | | | | | Red/Orange |
| | | | | | | | | | | ... |
| | | | | | | | | | | (further combinations possible) |
| | | | | | | | | | | N |
| | | | | | | | | | | without LED |
| | | | | | | | | | | Contact surface thickness |
| | | | | | | | | | | 4 |
| | | | | | | | | | | 1 = 3µ", 2 = 6µ", 3 = 15µ", 4 = 30µ", 5 = 50µ" |
| | | | | | | | | | | EMI tabs (ground fingers) |
| | | | | | | | | | | E |
| | | | | | | | | | | E = with EMI tabs |
| | | | | | | | | | | N |
| | | | | | | | | | | N = without EMI tabs |
| | | | | | | | | | | Solder Pin length |
| | | | | | | | | | | 3.2 |
| | | | | | | | | | | 3.2 mm |
| | | | | | | | | | | 1.6 |
| | | | | | | | | | | 1.6 mm |
| | | | | | | | | | | D |
| | | | | | | | | | | SMD |
| | | | | | | | | | | Direction, latch style |
| | | | | | | | | | | U |
| | | | | | | | | | | Horizontal (90°, side entry), latch up |
| | | | | | | | | | | D |
| | | | | | | | | | | Horizontal (90°, side entry), latch down |
| | | | | | | | | | | V |
| | | | | | | | | | | Vertical (180°, top entry) |
| | | | | | | | | | | Y |
| | | | | | | | | | | Diagonal (45°), latch up |
| | | | | | | | | | | Number of Ports |
| | | | | | | | | | | 1 |
| | | | | | | | | | | 1 Port |
| | | | | | | | | | | 12; 14; ... |
| | | | | | | | | | | multi ports side by side, Multiport |
| | | | | | | | | | | 21; 41; ... |
| | | | | | | | | | | multi ports about each other, Multilevel |
| | | | | | | | | | | Assembly on PCB |
| | | | | | | | | | | R |
| | | | | | | | | | | Through Hole Reflow - TH-R |
| | | | | | | | | | | Soldering process: Wave or Reflow soldering |
| | | | | | | | | | | S |
| | | | | | | | | | | Surface Mount Technology - SMT |
| | | | | | | | | | | Soldering process: Reflow soldering |
| | | | | | | | | | | T |
| | | | | | | | | | | Through Hole Technology - THT |
| | | | | | | | | | | Soldering process: Wave |
| | | | | | | | | | | Performance Category |
| | | | | | | | | | | C5 |
| | | | | | | | | | | Category 5 |
| | | | | | | | | | | C6 |
| | | | | | | | | | | Category 6 |
| | | | | | | | | | | C6A |
| | | | | | | | | | | Category 6A |
| | | | | | | | | | | C5e |
| | | | | | | | | | | Category 5e |
| | | | | | | | | | | M |
| | | | | | | | | | | 10/100 Mbit |
| | | | | | | | | | | G10 |
| | | | | | | | | | | 10/100/1000 Mbit |
| | | | | | | | | | | U |
| | | | | | | | | | | Unshielded |
| | | | | | | | | | | MP |
| | | | | | | | | | | 10/100 Mbit with POE |
| | | | | | | | | | | MP+ |
| | | | | | | | | | | 10/100 Mbit with POE+ |

Условные обозначения

Дата создания 2 июня 2024 г. 10:31:31 CEST

Статус каталога 18.05.2024 / Право на внесение технических изменений сохранено.

Recommended wave soldering profiles

Weidmüller Interface GmbH & Co. KG
Klingenbergstraße 16
D-32758 Detmold
Germany
Fon: +49 5231 14-0
Fax: +49 5231 14-292083
www.weidmueller.com

Single Wave:



Double Wave:



Wave soldering profiles

Wired connection elements should be processed in accordance with the DIN EN 61760-1 standard. We have included two recommendations for practical wave soldering profiles, with which Weidmüller PCB terminals and connectors are qualified.

When choosing a suitable profile for your application, the following factors also need to be considered:

- PCB thickness
- Proportion of Cu in the layers
- Single/double-sided assembly
- Product range
- Heating and cooling rates

The single and double wave profiles each indicate the recommended operating range, including the maximum soldering temperature of 260°C. In practice, the maximum soldering temperature is quite often well below the above maximum profile.

We reserve the right to make technical changes.