

## IE-FCI-PWB-DE

Weidmüller Interface GmbH &amp; Co. KG

Klingenbergstraße 26

D-32758 Detmold

Germany

www.weidmueller.com



A FrontCom® Vario több funkciót integrál egy közös rendszerbe. A rendszert egyszerű telepíteni és az adat-, jel- és tápmodulok széles választékából választhat. Rendkívül kompakt kialakítása mellett a FrontCom® Vario számos egyedülálló termékjellemzőt kínál, amelyek az Ön számára a projekt tervezést és a munkafolyamatokat biztonságossá, gyorsá és időtállóvá teszik. Továbbá a FrontCom® Vario rendszernek olyan attraktív házkialakítása van, ami mellesleg a legnagyobb ütésállóságot nyújtja és teljes egészében megfelel az IP 65 védeettségi osztály követelményeinek.

## Általános rendelési adatok

Verzió	FrontCom, Insert Power large, Type F, Aljzatos csatlakozó, DE
Rendelési szám	<a href="#">1450730000</a>
Típus	IE-FCI-PWB-DE
GTIN (EAN)	4050118255546
Qty.	1 Stück

## Műszaki adatok

## Méretetek és tömegek

Nettó tömeg	34 g
-------------	------

## Hőmérsékletek

Tárolási hőmérséklet	-10 °C...70 °C	Üzemi hőmérséklet	-5 °C...40 °C
----------------------	----------------	-------------------	---------------

## Általános adatok

Betét típusa	Insert Power large	Connector face	Type F
Fire load	770 kJ	Védelmi osztály	IP20

## Műszaki adatok

Ház fő anyaga	Polikarbonát, PC	Névleges feszültség (AC)	250 V
Névleges áram	16 A		

## Rögzíthető vezetékek

Csatlakozás típusa	PUSH IN	
Csupaszolási hossz	10 mm	
Vezetékcsatlakozási keresztmetszet, merev	min.	1,5 mm <sup>2</sup>
	max.	2,5 mm <sup>2</sup>
Vezetékcsatlakozási keresztmetszet, merev	1.5 ... 2.5 mm <sup>2</sup>	
Vezetékcsatlakozási keresztmetszet, rendkívül rugalmas, érvéghüvellyel	max.	1,5 mm <sup>2</sup>
	min.	1,5 mm <sup>2</sup>
Vezetékcsatlakozási keresztmetszet, rendkívül rugalmas, érvéghüvellyel	1.5 ... 1.5 mm <sup>2</sup>	
Vezetékcsatlakozási keresztmetszet, rendkívül rugalmas, érvéghüvely nélkül	1.5 ... 2.5 mm <sup>2</sup>	
Vezetékcsatlakozási keresztmetszet, rendkívül rugalmas, érvéghüvely nélkül	min.	1,5 mm <sup>2</sup>
	max.	2,5 mm <sup>2</sup>
Vezetékcsatlakozási keresztmetszet, rugalmas, érvéghüvellyel	1.5 ... 1.5 mm <sup>2</sup>	
Vezetékcsatlakozási keresztmetszet, rugalmas, érvéghüvellyel	min.	1,5 mm <sup>2</sup>
	max.	1,5 mm <sup>2</sup>
Vezetékcsatlakozási keresztmetszet, rugalmas, érvéghüvely nélkül	1.5 ... 2.5 mm <sup>2</sup>	
Vezetékcsatlakozási keresztmetszet, rugalmas, érvéghüvely nélkül	min.	1,5 mm <sup>2</sup>
	max.	2,5 mm <sup>2</sup>

## Általános szabványok

Tanúsítvány sz. (DNV)	TAA000022B
-----------------------	------------

## Besorolások

ETIM 6.0	EC001121	ETIM 7.0	EC001121
ETIM 8.0	EC001121	ETIM 9.0	EC001121
ECLASS 9.0	27-44-03-90	ECLASS 9,1	27-18-90-90
ECLASS 10.0	27-44-03-90	ECLASS 11.0	27-44-03-90
ECLASS 12.0	27-18-28-92	ECLASS 13.0	27-18-28-92

## Műszaki adatok

## Tanúsítványok

Jóváhagyások



ROHS

Megfelel

## Letöltések

Approval/Certificate/Document of  
Conformity[GL FrontCom](#)

Engineering Data

[CAD data – STEP](#)

User Documentation

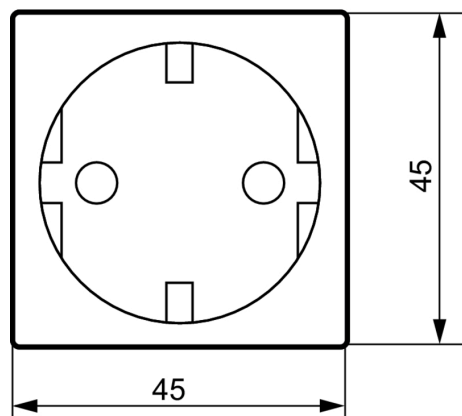
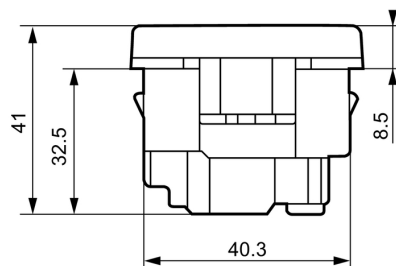
[MAN IE GUIDE DE](#)[MAN IE GUIDE EN](#)[Socket Insert Overview EN](#)[Socket Insert Overview DE](#)[Designation key / Type key](#)

Katalógusok

[Catalogues in PDF-format](#)

Kiadványok

[MB FREECONCONTACT EN](#)[FL FIELDWIRING EN](#)[PI PROFINET CABLING EN](#)[PI PROFINET CABLING EN](#)

**Méretrajz****Méretrajz**

## Tartozékok

## Sínadapter aljzatbetétekhez



A Weidmüllernél egyetlen forrásból mindent megkap, amire szüksége van - beleértve az ipari Ethernet tartozékait is.

Előnyei:

- szerszámok
- vizsgálókészülékek
- kábelhüvelyek
- szekrénycsatlakozások
- jelölők
- porvédelem
- tápegységek
- túlfeszültség-védelem

## Általános rendelési adatok

Típus	IE-DINRAIL-AD-PWB
Rendelési szám	<a href="#">6534680000</a>
GTIN (EAN)	4050118546354
Qty.	1 Stück