

**IE-PCBR2-M12X-S-180****Weidmüller Interface GmbH & Co. KG**

Klingenbergstraße 26

D-32758 Detmold

Germany

[www.weidmueller.com](http://www.weidmueller.com)**Allmänna beställningsdata**

Artikelbeteckning	Kretskortsstickanslutning, M12, Solder connection, Cat.6A / Class EA (ISO/IEC 11801 2010), IP67, i åtdraget tillstånd, Reflow-anpassad, Montering på bakre vägg, 2-delad
Art.nr.	<a href="#">1444650000</a>
Typ	IE-PCBR2-M12X-S-180
GTIN (EAN)	4050118250060
Förp.	10 Stück

Skapandedatum den 8 maj 2024 23:03:19 CEST

Katalogversion 04.05.2024 / Tekniska ändringar förbehållna

## IE-PCBR2-M12X-S-180

Weidmüller Interface GmbH &amp; Co. KG

Klingenbergstraße 26

D-32758 Detmold

Germany

www.weidmueller.com

## Tekniska data

## Mått och vikter

Väggthjocklek, min.	0,9 mm	Väggthjocklek, max.	2,5 mm
Nettovikt	16 g		

## Temperaturer

Drifttemperatur	-40 °C...85 °C
-----------------	----------------

## Tekniska data för kretskortskontakt

Antal poler	8	Kodering	X-kodad
Märkspänning	48 V	Skyddsklass	IP67, i åtdraget tillstånd
Kontakttyta	Guld över nickel	Kapslingsmaterial	CuZn
Anslutningsgंगा	M12	Isolationshållfasthet	100 MΩ
Stickcykler	≥ 100	Kontaktmaterial	Cu-legering

## Allmänna data

Antal poler	8	Anslutning 1	M12
Anslutning 2	Solder connection	Uppbyggnad	Reflow-anpassad, Montering på bakre vägg
Kapslingsmaterial	CuZn	Kategori	Cat.6A / Class EA (ISO/IEC 11801 2010)
Anslutningsgंगा	M12	Kontaktmaterial	Cu-legering
Kontakttyta	Guld över nickel	Skärmmaterial	CuSn
Avskärmning	360° runtom slutet	Skyddsklass	IP67, i åtdraget tillstånd
Stickcykler	≥ 100		

## Klassificeringar

ETIM 6.0	EC002638	ETIM 7.0	EC003568
ETIM 8.0	EC003568	ETIM 9.0	EC003568
ECLASS 9.0	27-44-03-09	ECLASS 9.1	27-44-03-09
ECLASS 10.0	27-44-03-09	ECLASS 11.0	27-44-01-10
ECLASS 12.0	27-44-01-10	ECLASS 13.0	27-44-01-10

## Miljööverensstämmelse för produkt

REACH SVHC	Lead 7439-92-1
SCIP	67cf1078-beca-4687-860b-dc475a6ec24a

## Godkännanden

Godkännanden



ROHS	Uppfyllelse
UL File Number Search	UL-webbplats
Certifikat-Nr. (cULus)	E316369

## IE-PCBR2-M12X-S-180

**Weidmüller Interface GmbH & Co. KG**  
 Klingenbergstraße 26  
 D-32758 Detmold  
 Germany

[www.weidmueller.com](http://www.weidmueller.com)

## Tekniska data

### Nedladdningar

Godkännande/Certifikat/Dokument om överensstämmelse	<a href="#">DUXR.E316369</a> <a href="#">CC Link IE Field M12-X</a> <a href="#">PROFINET Manufacturer's Declaration</a>
Teknikuppgifter Data	<a href="#">CAD data – STEP</a>
Användardokumentation	<a href="#">MAN IE GUIDE DE</a> <a href="#">MAN IE GUIDE EN</a>
Kataloger	<a href="#">Catalogues in PDF-format</a>
Broschyrer	<a href="#">MB FREECONTACT EN</a> <a href="#">FL FIELDWIRING EN</a> <a href="#">PI PROFINET CABLING EN</a> <a href="#">PI PROFINET CABLING EN</a>

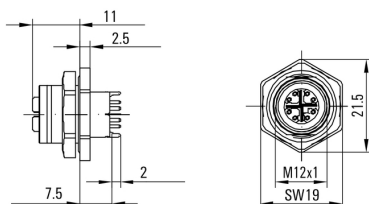
## IE-PCBR2-M12X-S-180

**Weidmüller Interface GmbH & Co. KG**  
Klingenbergstraße 26  
D-32758 Detmold  
Germany

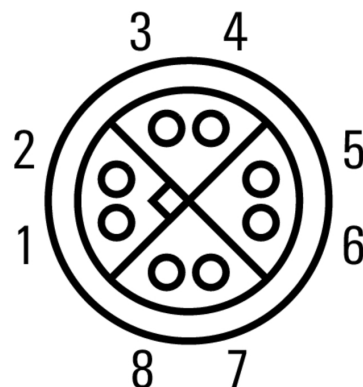
[www.weidmueller.com](http://www.weidmueller.com)

## Ritningar

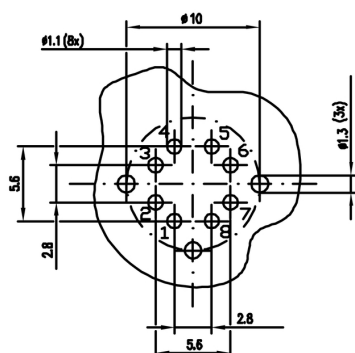
### Profilritning



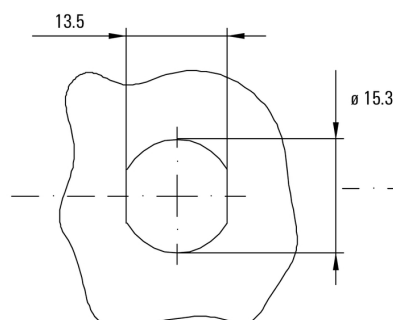
### Stiftkonfiguration



### Borrmall



### Montageurtag



## IE-PCBR2-M12X-S-180

Weidmüller Interface GmbH &amp; Co. KG

Klingenbergstraße 26

D-32758 Detmold

Germany

www.weidmueller.com

## Tillbehör

## Screwty® kabelförskruvningsverktyg med momentfunktion



## Det perfekta verktyget för alla tillämpningar

Screwty® är det idealiska universalverktyget för åtdragning alla vanliga givar- och ställdonsledningar. Med Screwty® kommer man även lätt åt svåråtkomliga, runda kontaktdon. Utan stor kraft, bara med enkel vridning kan kontaktdon enkelt lossas och skruvas fast. Screwty® passar till de flesta ledningar och kontaktdon även från andra tillverkare (över 90 %) och är därmed unik och kan användas över hela världen. Screwty® består av ett handtag med en konventionell 1/4-tumsanslutning. Sålunda kan det användas för alla storlekar: för M12 och M8 runda anslutningsdon samt för M12F och M8F fritt konfektionerbara stickproppar och uttag, liksom för alla M23 stickproppar och uttag.

## Allmänna beställningsdata

Typ	SCREWTY-M12 F-DM	Artikelbeteckning	Förpackning
Art.nr.	<a href="#">1900021000</a>	Förskruvningsverktyg till M12-kontaktdon	Kartong
GTIN (EAN)	4032248436828		
Förp.	1 Stück		
Typ	SCREWTY SET -DM	Artikelbeteckning	Förpackning
Art.nr.	<a href="#">1920000000</a>	Kabelförskruvningsverktyg till M8-, M12-linjer och kontaktdon	Kartong
GTIN (EAN)	4032248436859		
Förp.	1 Stück		

## Screwty® kabelförskruvningsverktyg



## Det perfekta verktyget för alla tillämpningar

Screwty® är det idealiska universalverktyget för åtdragning alla vanliga givar- och ställdonsledningar. Med Screwty® kommer man även lätt åt svåråtkomliga, runda kontaktdon. Utan stor kraft, bara med enkel vridning kan kontaktdon enkelt lossas och skruvas fast. Screwty® passar till de flesta ledningar och kontaktdon även från andra tillverkare (över 90 %) och är därmed unik och kan användas över hela världen. Screwty® består av ett handtag med en konventionell 1/4-tumsanslutning. Sålunda kan det användas för alla storlekar: för M12 och M8 runda anslutningsdon samt för M12F och M8F fritt konfektionerbara stickproppar och uttag, liksom för alla M23 stickproppar och uttag.

## Allmänna beställningsdata

Typ	SCREWTY SET	Artikelbeteckning	Förpackning
Art.nr.	<a href="#">1910000000</a>	Kabelförskruvningsverktyg till M8-, M12-linjer och kontaktdon	Kartong
GTIN (EAN)	4032248436842		
Förp.	1 Stück		
Typ	SCREWTY- M12 F	Artikelbeteckning	Förpackning
Art.nr.	<a href="#">1900020000</a>	Förskruvningsverktyg till M12-kontaktdon	Kartong
GTIN (EAN)	4032248375851		
Förp.	1 Stück		