

**IE-PCBR2-M12X-S-180****Weidmüller Interface GmbH & Co. KG**

Klingenbergstraße 26

D-32758 Detmold

Germany

[www.weidmueller.com](http://www.weidmueller.com)**Ogólne dane zamówieniowe**

Wykonanie	Złącze wtykowe do druku, M12, Solder connection, Cat.6A / Class EA (ISO/IEC 11801 2010), IP67, po wkręceniu, przystosowany do reflow, Mocowanie panela tylnego, 2-częściowe
Nr zam.	<a href="#">1444650000</a>
Typ	IE-PCBR2-M12X-S-180
GTIN (EAN)	4050118250060
Ilość	10 Szt.

## IE-PCBR2-M12X-S-180

Weidmüller Interface GmbH &amp; Co. KG

Klingenbergstraße 26

D-32758 Detmold

Germany

www.weidmueller.com

## Dane techniczne

## Wymiary i ciężary

Grubość ścianki, min.	0,9 mm	Grubość ścianki, maks.	2,5 mm
Masa netto	16 g		

## Temperatury

Temperatura eksploatacyjna	-40 °C...85 °C
----------------------------	----------------

## Dane techniczne złącza wtykowego do płytek drukowanych

Liczba biegunów	8	kodowanie	Kodowanie X
napięcie znamionowe	48 V	Stopień ochrony	IP67, po wkręceniu
Powierzchnia styku	Złoto na niklu	Podstawowy materiał obudowy	CuZn
Ścieżka połączenia	M12	Wytrzymałość izolacji	100 MΩ
Cykle wpinania	≥ 100	Materiał styków	Stop Cu

## Dane ogólne

Liczba biegunów	8	złącze 1	M12
Przyłącze 2		Budowa	przystosowany do reflow, Mocowanie panela tylnego
	Solder connection		
Podstawowy materiał obudowy		Kategoria	Cat.6A / Class EA (ISO/ IEC 11801 2010)
Ścieżka połączenia	CuZn	Materiał styków	Stop Cu
Powierzchnia styku	M12	Materiał ekranu	CuSn
Ekranowanie	Złoto na niklu	Stopień ochrony	IP67, po wkręceniu
Cykle wpinania	360° zamknięty dookoła		
	≥ 100		

## Klasyfikacje

ETIM 6.0	EC002638	ETIM 7.0	EC003568
ETIM 8.0	EC003568	ETIM 9.0	EC003568
ECLASS 9.0	27-44-03-09	ECLASS 9.1	27-44-03-09
ECLASS 10.0	27-44-03-09	ECLASS 11.0	27-44-01-10
ECLASS 12.0	27-44-01-10	ECLASS 13.0	27-44-01-10

## Zgodność produktu z wymogami środowiska naturalnego

REACH SVHC	Lead 7439-92-1
SCIP	67cf1078-beca-4687-860b-dc475a6ec24a

## Dopuszczenia

Dopuszczenia



ROHS	Zgodny
UL File Number Search	Witryna UL
Nr certyfikatu (cULus)	E316369

## IE-PCBR2-M12X-S-180

**Weidmüller Interface GmbH & Co. KG**

Klingenbergstraße 26

D-32758 Detmold

Germany

[www.weidmueller.com](http://www.weidmueller.com)

## Dane techniczne

### Pobieranie

Dopuszczenie/Certyfikat/Deklaracja zgodności	<a href="#">DUXR.E316369</a> <a href="#">CC Link IE Field M12-X</a> <a href="#">PROFINET Manufacturer's Declaration</a>
Dane projektowe	<a href="#">CAD data – STEP</a>
Dokumentacja użytkownika	<a href="#">MAN IE GUIDE DE</a> <a href="#">MAN IE GUIDE EN</a>
Katalogi	<a href="#">Catalogues in PDF-format</a>
Broszury	<a href="#">MB FREECONTACT EN</a> <a href="#">FL FIELDWIRING EN</a> <a href="#">PI PROFINET CABLING EN</a> <a href="#">PI PROFINET CABLING EN</a>

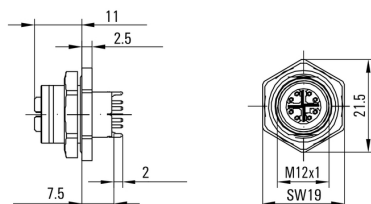
## IE-PCBR2-M12X-S-180

**Weidmüller Interface GmbH & Co. KG**  
Klingenbergstraße 26  
D-32758 Detmold  
Germany

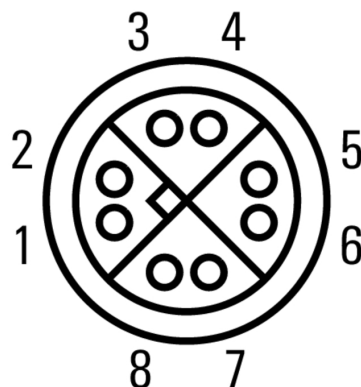
[www.weidmueller.com](http://www.weidmueller.com)

## Rysunki

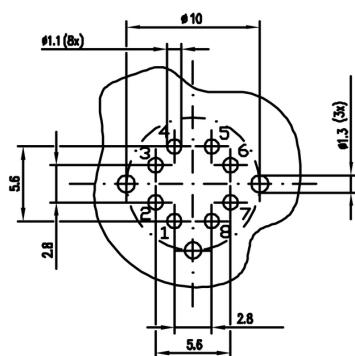
### Rysunek wymiarowy



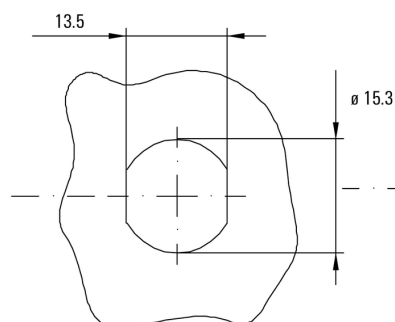
### Układ styków



### Schemat otworów wierconych



### Wycięcie montażowe



## IE-PCBR2-M12X-S-180

Weidmüller Interface GmbH &amp; Co. KG

Klingenbergstraße 26

D-32758 Detmold

Germany

www.weidmueller.com

## Akcesoria

## Screwty® narzędzie do dławnic kablowych

**Doskonałe narzędzie w każdym z możliwych zastosowań.**

Screwty® jest idealnym narzędziem wielofunkcyjnym do pewnego mocowania wszystkich popularnych rodzajów kabli czujników i elementów wykonawczych. Nawet trudnodostępne wtyki okrągłe stają się osiągalne dzięki użyciu Screwty®. Prosty ruch obrotowy dokręca i odkręca złącza, bez konieczności użycia dużej siły. Wkrętak Screwty® jest rozwiązaniem unikatowym, a zarazem globalnym, ponieważ pasuje do większości kabli i wtyków innych dostawców (ponad 90 %). Screwty® składa się z rękojeści z tradycyjnym adapterem 1/4". Dzięki temu można go używać do wszystkich rozmiarów: złączy wtykowych okrągłych M12 i M8, adaptowalnych wtyków i gniazd M12F i M8F, a także wtyków i gniazd M23.

## Ogólne dane zamówieniowe

Typ	SCREWTY- M12 F	Wykonanie	opakowanie
Nr zam.	<a href="#">1900020000</a>	Narzędzie dławnicy kablowej do złącz M12	karton
GTIN (EAN)	4032248375851		
Ilość	1 Szt.		
Typ	SCREWTY SET	Wykonanie	opakowanie
Nr zam.	<a href="#">1910000000</a>	Narzędzie do dławnic kablowych dla linii i złączy M8, M12	karton
GTIN (EAN)	4032248436842		
Ilość	1 Szt.		

## Screwty® narzędzie do dławnic kablowych, z regulacją momentu obrotowego

**Doskonałe narzędzie w każdym z możliwych zastosowań.**

Screwty® jest idealnym narzędziem wielofunkcyjnym do pewnego mocowania wszystkich popularnych rodzajów kabli czujników i elementów wykonawczych. Nawet trudnodostępne wtyki okrągłe stają się osiągalne dzięki użyciu Screwty®. Prosty ruch obrotowy dokręca i odkręca złącza, bez konieczności użycia dużej siły. Wkrętak Screwty® jest rozwiązaniem unikatowym, a zarazem globalnym, ponieważ pasuje do większości kabli i wtyków innych dostawców (ponad 90 %). Screwty® składa się z rękojeści z tradycyjnym adapterem 1/4". Dzięki temu można go używać do wszystkich rozmiarów: złączy wtykowych okrągłych M12 i M8, adaptowalnych wtyków i gniazd M12F i M8F, a także wtyków i gniazd M23.

## Ogólne dane zamówieniowe

Typ	SCREWTY-M12 F-DM	Wykonanie	opakowanie
Nr zam.	<a href="#">1900021000</a>	Narzędzie dławnicy kablowej do złącz M12	karton
GTIN (EAN)	4032248436828		
Ilość	1 Szt.		

**IE-PCBR2-M12X-S-180****Weidmüller Interface GmbH & Co. KG**

Klingenbergstraße 26

D-32758 Detmold

Germany

[www.weidmueller.com](http://www.weidmueller.com)**Akcesoria**

Typ	SCREWTY SET -DM	Wykonanie	opakowanie
Nr zam.	<a href="#">1920000000</a>	Narzędzie do gławnic kablowych dla linii i złączy M8, M12	karton
GTIN (EAN)	4032248436859		
Ilość	1 Szt.		