

**IE-PCBR2-M12X-S-180****Weidmüller Interface GmbH & Co. KG**

Klingenbergstraße 26

D-32758 Detmold

Germany

[www.weidmueller.com](http://www.weidmueller.com)**Všeobecné objednací údaje**

Verze	Zásuvný konektor PCB plug in, M12, Solder connection, Cat.6A / Class EA (ISO/IEC 11801 2010), IP67, přišroubované, Kompatibilní s technologií Reflow, Montáž přes zadní panel, 2dílný
Objednací číslo	<a href="#">1444650000</a>
Typ	IE-PCBR2-M12X-S-180
GTIN (EAN)	4050118250060
Množství	10 ks

Datum vytvoření 9. května 2024 18:45:28 CEST

Stav katalogu 04.05.2024 / Vyhrazujeme si právo na technické změny.

## IE-PCBR2-M12X-S-180

Weidmüller Interface GmbH &amp; Co. KG

Klingenbergstraße 26

D-32758 Detmold

Germany

www.weidmueller.com

## Technické údaje

## Rozměry a hmotnosti

Tloušťka stěny, min.	0,9 mm	Tloušťka stěny, max.	2,5 mm
Čistá hmotnost	16 g		

## Teploty

Provozní teplota	-40 °C...85 °C
------------------	----------------

## Technické údaje o zásuvném konektoru DPS

Kódování	X-kódování	Počet pólů	8
Jmenovité napětí	48 V	Stupeň krytí	IP67, přišroubované
Povrch kontaktu	Pozlacený nikl	Hlavní materiál krytu	CuZn
Připojovací závit	M12	Izolační síla	100 MΩ
Cykly zapojování	≥ 100	Materiál kontaktu	Slitina

## Obecné informace

Počet pólů	8	Připojení 1	M12
Připojení 2		Konfigurace	Kompatibilní s technologií Reflow, Montáž přes zadní panel
	Solder connection		
Hlavní materiál krytu		Kategorie	Cat.6A / Class EA (ISO/IEC 11801 2010)
	CuZn		
Připojovací závit	M12	Materiál kontaktu	Slitina
Povrch kontaktu	Pozlacený nikl	Materiál stínění	CuSn
Stínění	360° celkový kryt	Stupeň krytí	IP67, přišroubované
Cykly zapojování	≥ 100		

## Klasifikace

ETIM 6.0	EC002638	ETIM 7.0	EC003568
ETIM 8.0	EC003568	ETIM 9.0	EC003568
ECLASS 9.0	27-44-03-09	ECLASS 9.1	27-44-03-09
ECLASS 10.0	27-44-03-09	ECLASS 11.0	27-44-01-10
ECLASS 12.0	27-44-01-10	ECLASS 13.0	27-44-01-10

## Shoda produktu s prostředím

REACH SVHC	Lead 7439-92-1
SCIP	67cf1078-beca-4687-860b-dc475a6ec24a

## Osvědčení

Schválení



ROHS	Shoda
UL File Number Search	Web UL
Č. osvědčení (cULus)	E316369

## IE-PCBR2-M12X-S-180

**Weidmüller Interface GmbH & Co. KG**

Klingenbergstraße 26

D-32758 Detmold

Germany

[www.weidmueller.com](http://www.weidmueller.com)

## Technické údaje

### Soubory ke stažení

Osvědčení/Certifikát/Prohlášení o shodě	<a href="#">DUXR.E316369</a> <a href="#">CC Link IE Field M12-X</a> <a href="#">PROFINET Manufacturer's Declaration</a>
Technické údaje	<a href="#">CAD data – STEP</a>
Uživatelská dokumentace	<a href="#">MAN IE GUIDE DE</a> <a href="#">MAN IE GUIDE EN</a>
Katalogy	<a href="#">Catalogues in PDF-format</a>
Brožury	<a href="#">MB FREECONTACT EN</a> <a href="#">FL FIELDWIRING EN</a> <a href="#">PI PROFINET CABLING EN</a> <a href="#">PI PROFINET CABLING EN</a>

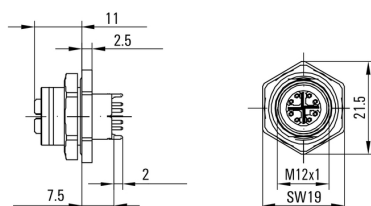
## IE-PCBR2-M12X-S-180

**Weidmüller Interface GmbH & Co. KG**  
Klingenbergstraße 26  
D-32758 Detmold  
Germany

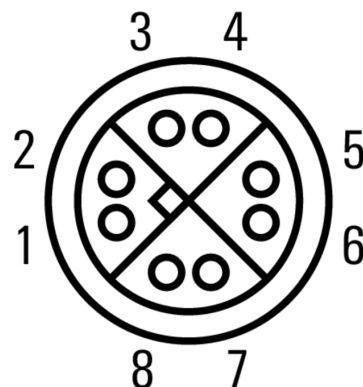
[www.weidmueller.com](http://www.weidmueller.com)

## Nákresy

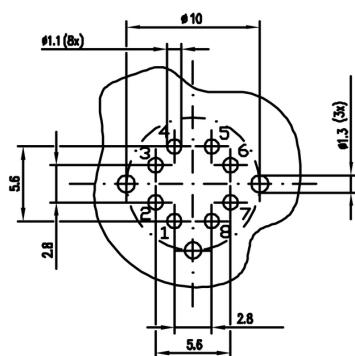
### Rozměrový výkres



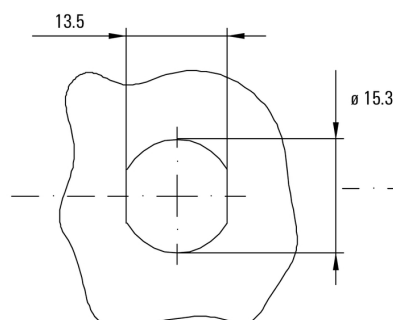
### Připínání



### Vrtací šablona



### Výřez instalace



## IE-PCBR2-M12X-S-180

**Weidmüller Interface GmbH & Co. KG**  
Klingenbergstraße 26  
D-32758 Detmold  
Germany

www.weidmueller.com

## Příslušenství

### Screwty® nástroj na kabelové průchodky



#### Ideální nástroj pro jakoukoliv práci

Screwty® je ideální, všestranný nástroj pro utahování všech běžných kabelů snímačů a akčních členů. I těžko přístupné kulaté konektory jsou se Screwty® nadosah. Jednoduchý otáčivý moment utáhne a povolí konektory bez potřeby nadměrné síly. Screwty® je jedinečné a celkové řešení, protože je lze použít s většinou kabelů a konektorů od jiných prodejců (přes 90 %). Screwty® se skládá z rukojeti a tradičního 1/4" adaptéru. Lze je tedy použít pro všechny velikosti: pro kulaté konektory M12 a M8, pro varianty M12F a M8F a pro přizpůsobitelné konektory samce a samice.

#### Všeobecné objednací údaje

Typ	SCREWTY- M12 F	Verze	Balení
Objednací číslo	<a href="#">6900020000</a>	Nástroj na kabelovou vývodku na konektory M12	Kartonový box
GTIN (EAN)	4032248375851		
Množství	1 ks		
Typ	SCREWTY SET	Verze	Balení
Objednací číslo	<a href="#">6910000000</a>	Nástroj pro kabelové vývodky pro vedení a konektory M8, M12	Kartonový box
GTIN (EAN)	4032248436842		
Množství	1 ks		

### Screwty® nástroj na kabelové průchodky s funkcí utahovacího momentu



#### Ideální nástroj pro jakoukoliv práci

Screwty® je ideální, všestranný nástroj pro utahování všech běžných kabelů snímačů a akčních členů. I těžko přístupné kulaté konektory jsou se Screwty® nadosah. Jednoduchý otáčivý moment utáhne a povolí konektory bez potřeby nadměrné síly. Screwty® je jedinečné a celkové řešení, protože je lze použít s většinou kabelů a konektorů od jiných prodejců (přes 90 %). Screwty® se skládá z rukojeti a tradičního 1/4" adaptéru. Lze je tedy použít pro všechny velikosti: pro kulaté konektory M12 a M8, pro varianty M12F a M8F a pro přizpůsobitelné konektory samce a samice.

#### Všeobecné objednací údaje

Typ	SCREWTY-M12 F-DM	Verze	Balení
Objednací číslo	<a href="#">6900021000</a>	Nástroj na kabelovou vývodku na konektory M12	Kartonový box
GTIN (EAN)	4032248436828		
Množství	1 ks		
Typ	SCREWTY SET -DM	Verze	Balení
Objednací číslo	<a href="#">6920000000</a>	Nástroj pro kabelové vývodky pro vedení a konektory M8, M12	Kartonový box
GTIN (EAN)	4032248436859		
Množství	1 ks		