

WP 2.5/1AN/6

Weidmüller Interface GmbH & Co. KG

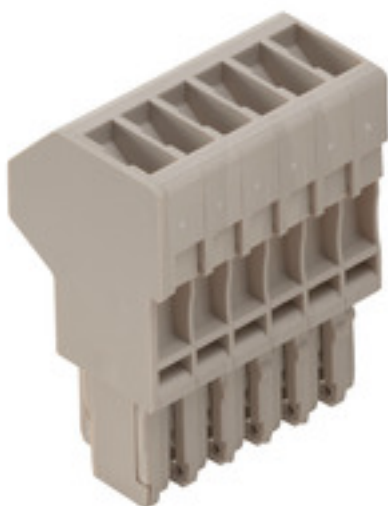
Klingenbergstraße 26

D-32758 Detmold

Germany

www.weidmueller.com

Product image



A WeiCoS-System dugaszai az összes különböző csatlakozórendszerhez kaphatók. A termékválaszték 1–10 pólusú előszerelt sarukat tartalmaz, de egyedi összeszerelésre is van lehetőség. Ez biztosítja a lehető legrugalmasabb használhatóságot minden alkalmazásban. Az egyedi tartozékok növelik a biztonságot és a környezeti hatások elleni védelmet.

Általános rendelési adatok

Verzió	Dugasz (kapocs), Csavaros csatlakozás, 2.5 mm ² , 500 V, 24 A, Pólusszám: 6, sötétbézs
Rendelési szám	1438240000
Típus	WP 2.5/1AN/6
GTIN (EAN)	4050118260199
Qty.	50 Stück

WP 2.5/1AN/6

Weidmüller Interface GmbH & Co. KG

Klingenbergstraße 26

D-32758 Detmold

Germany

www.weidmueller.com

Műszaki adatok

Méretetek és tömegek

Mélység	41 mm	Mélység (coll)	1,614 inch
Magasság	22,9 mm	Magasság (coll)	0,902 inch
Szélesség	31,6 mm	Szélesség (coll)	1,244 inch
Nettó tömeg	24,92 g		

Hőmérsékletek

Tárolási hőmérséklet	-25 °C...55 °C	Folyamatos üzemi hőmérséklet., min.	-50 °C
Folyamatos üzemi hőmérséklet., max.	120 °C		

Anyag adatok

Anyag	Wemid	Szín	sötétbézs
UL 94 éghetőségi osztály	V-0		

Rendszer specifikációk

Változat	Csavaros csatlakozás, Dugó	Véglap szükséges	Igen
Szintek száma	1	Rögzítési pontok száma szintenként	1
PE-csatlakozás	Nem		

CSA névleges adatok

B feszültség nagyság (CSA)	300 V	B áram nagyság (CSA)	20 A
C feszültség nagyság (CSA)	300 V	C áram nagyság (CSA)	20 A
D feszültség nagyság (CSA)	300 V	D áram nagyság (CSA)	10 A
Tanúsítvány száma (CSA)	200039-70001233	Vezeték keresztmetszet, max. (CSA)	12 AWG
Vezeték keresztmetszet, min. (CSA)	16 AWG		

Kiegészítő műszaki adatok

Felszerelés típusa	Dugaszolt	Nyitott oldala	jobb
--------------------	-----------	----------------	------

Névleges adatok

Névleges keresztmetszet	2,5 mm ²	Névleges feszültség	500 V
Névleges DC feszültség	500 V	Névleges áram	24 A
Szabványok	IEC 60947-7-1 szerint	Fajlagos ellenállás az IEC 60947-7-x szerint	1,33 mΩ
Teljesítményvesztés az IEC 60947-7-x szerint	0,77 W	Szennyezés súlyossága	3

WP 2.5/1AN/6

Weidmüller Interface GmbH & Co. KG
Klingenbergstraße 26
D-32758 Detmold
Germany

www.weidmueller.com

Műszaki adatok

Rögzíthető vezetékek (névleges csatlakozás)

Biztosítócsavar	M 2.5	Csatlakozás típusa	Csavaros csatlakozás
Csatlakozási irány	felső	Csatlakozások száma	6
Csupaszolási hossz	7 mm	Keresztmetszet csatlakoztatott vezetékhez, finomsodratú, érvéghüvelyekkel és műanyag gallérokkal DIN 46228/4, névleges csatlakozás, min.	0,5 mm ²
Kés mérete	0,6 x 3,5 mm	Meghúzási nyomaték, max.	0,6 Nm
Meghúzási nyomaték, min.	0,4 Nm	Mérőeszköz, IEC 60947-1	A4
Rögzítési tartomány, névleges csatlakozás, max.	4 mm ²	Rögzítési tartomány, névleges csatlakozás, min.	0,13 mm ²
Vezeték csatlakozás keresztmetszet, finomsodratú, érvéghüvelyekkel DIN 46228/1, névleges csatlakozás, min.	0,5 mm ²	Vezeték csatlakozási keresztmetszet AWG, max.	AWG 12
Vezeték csatlakozási keresztmetszet AWG, min.	AWG 26	Vezeték csatlakozási keresztmetszet, finomsodratú, max.	2,5 mm ²
Vezeték csatlakozási keresztmetszet, finomsodratú, min.	0,5 mm ²	Vezeték csatlakozási keresztmetszet, finomsodratú, érvéghüvelyekkel DIN 46228/1, névleges csatlakozás, max.	2,5 mm ²
Vezeték csatlakozási keresztmetszet, finomsodratú, érvéghüvelyekkel és műanyag gallérokkal DIN 46228/4, névleges csatlakozás, max.	2,5 mm ²	Vezeték csatlakozási keresztmetszet, többeres, névleges csatlakozás, max.	4 mm ²
Vezeték csatlakozási keresztmetszet, többeres, névleges csatlakozás, min.	1,5 mm ²	Vezetékcsatlakozás keresztmetszete, tömör ér, max. névleges csatlakozás	4 mm ²
Vezetékcsatlakozás keresztmetszete, tömör ér, min. névleges csatlakozás	0,5 mm ²		

UL névleges adatok

B feszültség nagyság (cURus)	300 V	B áram nagyság (cURus)	20 A
C feszültség nagyság (cURus)	300 V	C áram nagyság (cURus)	20 A
D feszültség nagyság (cURus)	300 V	D áram nagyság (cURus)	10 A
Tanúsítvány száma (cURus)	E60693	Vezetékméret, gyári vezetékvezetés, max. (cURus)	12 AWG
Vezetékméret, gyári vezetékvezetés, min. (cURus)	26 AWG	Vezetékméret, terepi vezetékvezetés, min. (cURus)	26 AWG
Vezetékméret, terepi vezetékvezetés max. (cURus)	12 AWG		

Általános

Pólusszám	6	Szabványok	IEC 60947-7-1 szerint
Vezeték csatlakozási keresztmetszet AWG, max.	AWG 12	Vezeték csatlakozási keresztmetszet AWG, min.	AWG 26

Besorolások

ETIM 6.0	EC002848	ETIM 7.0	EC002848
ETIM 8.0	EC002848	ETIM 9.0	EC002848
ECLASS 9.0	27-14-11-92	ECLASS 9.1	27-14-11-92
ECLASS 10.0	27-14-11-92	ECLASS 11.0	27-14-11-92
ECLASS 12.0	27-14-11-92	ECLASS 13.0	27-25-03-90

WP 2.5/1AN/6

Weidmüller Interface GmbH & Co. KG

Klingenbergstraße 26

D-32758 Detmold

Germany

www.weidmueller.com

Műszaki adatok

Tanúsítványok

Jóváhagyások



ROHS	Megfelel
UL File Number Search	UL weboldal
Tanúsítvány száma (cULus)	E60693

Letöltések

Approval/Certificate/Document of Conformity	Confirmation of Standards EN 45545-2_2020-10
Engineering Data	CAD data – STEP
User Documentation	StorageConditionsTerminalBlocks
Katalógusok	Catalogues in PDF-format

Tartozékok

Jelölőtartó



A jelölőtartó lehetőséget kínál további, 5 vagy 5,1 mm beosztású standard jelölők beszerelésére. A sarkított tartók opcionálisan összekapcsolhatók, és a Klippon[®] Connect moduláris sorkapcsok valamennyi standard jelölőcsatornájába beszerelhetők. A szerelési jelölők típusa a rendeltetési jelöléshordozó adott tartozékai alatt található meg.

Általános rendelési adatok

Típus	BZT 1 WS 10/5	Verzió
Rendelési szám	1805490000	Tartozékok, Jelölőtartó
GTIN (EAN)	4032248270231	
Qty.	100 Stück	
Típus	BZT 1 ZA WS 10/5	Verzió
Rendelési szám	1805520000	Tartozékok, Jelölőtartó
GTIN (EAN)	4032248270248	
Qty.	100 Stück	