

WP 2.5/1AN/6

Weidmüller Interface GmbH & Co. KG

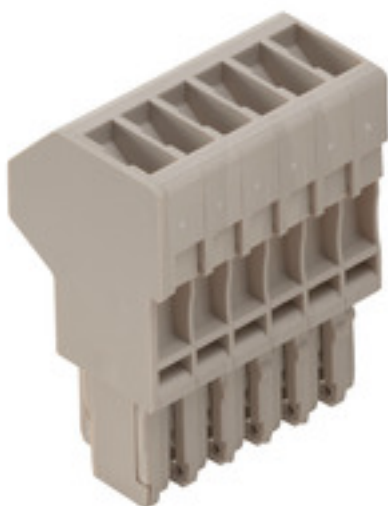
Klingenbergstraße 26

D-32758 Detmold

Germany

www.weidmueller.com

Obrázek výrobku



Zástrčky pro náš systém WeiCoS jsou k dispozici pro všechny různé systémy připojení. Rozsah produktů zahrnuje předem sestavené konektory od 1 do 10 pólů a možnost individuální sestavy. Tím je zaručena maximální flexibilita pro každou aplikaci. Přizpůsobená příslušenství zvyšují bezpečnost a ochranu před vlivy prostředí.

Všeobecné objednací údaje

Verze	Konektor samec (svorka), Šroubové připojení, 2.5 mm², 500 V, 24 A, Počet pólů: 6, Tmavě béžová
Objednací číslo	1438240000
Typ	WP 2.5/1AN/6
GTIN (EAN)	4050118260199
Množství	50 ks

WP 2.5/1AN/6

Weidmüller Interface GmbH & Co. KG

Klingenbergstraße 26

D-32758 Detmold

Germany

www.weidmueller.com

Technické údaje

Rozměry a hmotnosti

Hloubka	41 mm	Hloubka (v palcích)	1,614 inch
Výška	22,9 mm	Výška (v palcích)	0,902 inch
Šířka	31,6 mm	Šířka (v palcích)	1,244 inch
Čistá hmotnost	24,92 g		

Teploty

Skladovací teplota	-25 °C...55 °C	Trvalá provozní teplota, min.	-50 °C
Trvalá provozní teplota, max.	120 °C		

Specifikace systému

Verze	Šroubové připojení, Zástrčka	Nutná koncová deska	Ano
Počet úrovní	1	Počet svěrných bodů na úroveň	1
PE připojení	Ne		

Údaje materiálu

Materiál	Wemid	Barevný	Tmavě béžová
Klasifikace hořlavosti UL 94	V-0		

CSA data hodnocení

Průřez vodiče max. (CSA)	12 AWG	Průřez vodiče min. (CSA)	16 AWG
Velikost napětí B (CSA)	300 V	Velikost napětí C (CSA)	300 V
Velikost napětí D (CSA)	300 V	Velikost proudu B (CSA)	20 A
Velikost proudu C (CSA)	20 A	Velikost proudu D (CSA)	10 A
Č. osvědčení (CSA)	200039-70001233		

Další technická data

Otevřené strany	pravá	Typ montáže	Zapojeno
-----------------	-------	-------------	----------

Data hodnocení

Jmenovitý průřez	2,5 mm ²	Jmenovité napětí	500 V
Jmenovité DC napětí	500 V	Jmenovitý proud	24 A
Standardy	V souladu s normou IEC 60947-7-1	Vnitřní odpor podle IEC 60947-7-x	1,33 mΩ
Ztráta výkonu v souladu s normou IEC 60947-7-x	0,77 W	Závažnost znečištění	3

UL data hodnocení

Průřez vodiče propojení v terénu max. (cURus)	12 AWG	Průřez vodiče propojení v terénu min. (cURus)	26 AWG
Průřez vodiče propojení z výroby max. (cURus)	12 AWG	Průřez vodiče propojení z výroby min. (cURus)	26 AWG
Velikost napětí B (cURus)	300 V	Velikost napětí C (cURus)	300 V
Velikost napětí D (cURus)	300 V	Velikost proudu B (cURus)	20 A
Velikost proudu C (cURus)	20 A	Velikost proudu D (cURus)	10 A
Č. osvědčení (cURus)	E60693		

WP 2.5/1AN/6

Weidmüller Interface GmbH & Co. KG
Klingenbergstraße 26
D-32758 Detmold
Germany

www.weidmueller.com

Technické údaje

Vodiče k upevnění svorkou (jmenovité připojení)

Délka odizolování	7 mm	Měřidlo podle IEC 60947-1	A4
Počet připojení	6	Průřez propojení AWG, max.	AWG 12
Průřez propojení AWG, min.	AWG 26	Průřez připojení vodiče, jemně splétaný s koncovkami DIN 46228/1, max.	2,5 mm ²
Průřez připojení vodiče, jemně splétaný s koncovkami DIN 46228/1, min.	0,5 mm ²	Průřez připojení vodiče, jemně splétaný s koncovkami DIN 46228/4, max.	2,5 mm ²
Průřez připojení vodiče, jemně splétaný s koncovkami DIN 46228/4, min.	0,5 mm ²	Průřez připojení vodiče, pevné jádro, max.	4 mm ²
Průřez připojení vodiče, pevné jádro, min.	0,5 mm ²	Průřez připojení vodičů, jemně stáčené, max.	2,5 mm ²
Průřez připojení vodičů, jemně stáčené, min.	0,5 mm ²	Průřez připojení vodičů, splétané, max.	4 mm ²
Průřez připojení vodičů, splétané, min.	1,5 mm ²	Směr připojení	vrchol
Svěrný šroub	M 2,5	Typ připojení	Šroubové připojení
Upínací rozsah, max.	4 mm ²	Upínací rozsah, min.	0,13 mm ²
Utahovací moment, max.	0,6 Nm	Utahovací moment, min.	0,4 Nm
Velikost nože	0,6 x 3,5 mm		

Všeobecně

Počet pólů	6	Průřez propojení AWG, max.	AWG 12
Průřez propojení AWG, min.	AWG 26	Standardy	V souladu s normou IEC 60947-7-1

Klasifikace

ETIM 6.0	EC002848	ETIM 7.0	EC002848
ETIM 8.0	EC002848	ETIM 9.0	EC002848
ECLASS 9.0	27-14-11-92	ECLASS 9.1	27-14-11-92
ECLASS 10.0	27-14-11-92	ECLASS 11.0	27-14-11-92
ECLASS 12.0	27-14-11-92	ECLASS 13.0	27-25-03-90

Osvědčení

Schválení	 		
ROHS	Shoda		
UL File Number Search	Web UL		
Č. osvědčení (cURus)	E60693		

Soubory ke stažení

Osvědčení/Certifikát/Prohlášení o shodě	Confirmation of Standards EN 45545-2_2020-10
Technické údaje	CAD data – STEP
Uživatelská dokumentace	StorageConditionsTerminalBlocks
Katalogy	Catalogues in PDF-format

Příslušenství

Držák štítku značení



Držák značky nabízí možnost dodatečné montáže standardních značek s roztečí 5 nebo 5,1 mm. Úhlové držáky lze volitelně zacvaknout a lze je namontovat do všech standardních označovacích kanálů modulárních svorkovnic Klippon® Connect. Typy montážních značek naleznete v příslušném příslušenství držáku označení.

Všeobecné objednací údaje

Typ	BZT 1 WS 10/5	Verze
Objednací číslo	6805490000	Příslušenství, Držák štítku značení
GTIN (EAN)	4032248270231	
Množství	100 ks	
Typ	BZT 1 ZA WS 10/5	Verze
Objednací číslo	6805520000	Příslušenství, Držák štítku značení
GTIN (EAN)	4032248270248	
Množství	100 ks	