

SAIE-M12B-CD-1.0U**Weidmüller Interface GmbH & Co. KG**

Klingenbergstraße 26

D-32758 Detmold

Germany

www.weidmueller.com

Pour le raccordement des capteurs-actionneurs sur les appareils on a besoin de différents connecteurs. Ils sont disponibles dans les versions M12, M8 et bien sûr M5.

Informations générales de commande

Version	Connecteurs à équiper, M12, PG 9, Nombre de pôles: 5, 1 m
Référence	1436710100
Type	SAIE-M12B-CD-1.0U
GTIN (EAN)	4050118244458
Qté.	1 pièce(s)

SAIE-M12B-CD-1.0U

Weidmüller Interface GmbH & Co. KG

Klingenbergstraße 26

D-32758 Detmold

Germany

www.weidmueller.com

Caractéristiques techniques

Dimensions et poids

Poids net	80 g
-----------	------

Classifications

ETIM 6.0	EC002635	ETIM 7.0	EC003570
ETIM 8.0	EC003570	ETIM 9.0	EC003570
ECLASS 9.0	27-44-01-03	ECLASS 9.1	27-44-01-03
ECLASS 10.0	27-44-01-03	ECLASS 11.0	27-44-01-03
ECLASS 12.0	27-44-01-03	ECLASS 13.0	27-44-01-03

Caractéristiques techniques câble

Couleur de la gaine	violet	Fonction PE	Non
Longueur du câble	1 m	Matériau de la gaine	PUR sans halogène
Nombre de pôles	5	Rayon de courbure, min., fixe	5 x diamètre du câble
Rayon de courbure, mobile	10 x diamètre du câble		

Caractéristiques électriques - connecteurs débrochables à équiper

Codage	Codage A	Courant nominal	4 A
Degré de pollution	3	Degré de protection	IP68
Diamètre de câble, max.	7,5	Diamètre de câble, min.	6,9
Nombre de pôles	5	Plage de températures du coffret	-5 ... +70 °C
Presse-étoupes	PG 9	Surface du contact	doré
Tension nominale	125 V		

Normes

Norme de connecteur	CEI 61076-2-101
---------------------	-----------------

Conformité environnementale du produit

REACH SVHC	Lead 7439-92-1
SCIP	bd63baef-8092-4596-90c7-5b4daa22710b

Agréments

ROHS	Conforme
------	----------

Téléchargements

Données techniques	CAD data – STEP
Catalogue	Catalogues in PDF-format
Brochures	FL FIELDWIRING EN

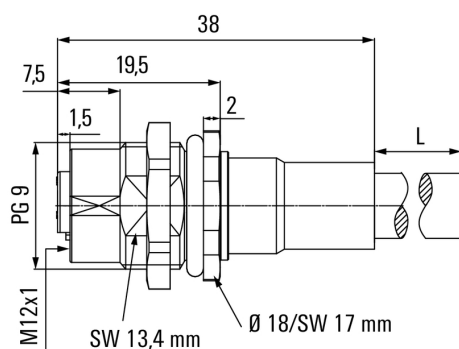
SAIE-M12B-CD-1.0U

Weidmüller Interface GmbH & Co. KG
Klingenbergstraße 26
D-32758 Detmold
Germany

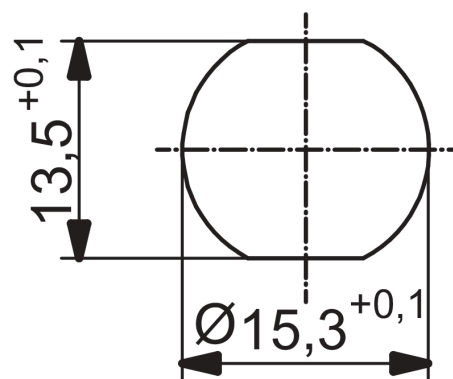
www.weidmueller.com

Dessins

Dessin coté



Dessin détaillé



Schéma

