

**RJ45C6 T1U 2.7N4N TY****Weidmüller Interface GmbH & Co. KG**

Klingenbergstraße 26

D-32758 Detmold

Germany

[www.weidmueller.com](http://www.weidmueller.com)

Das Produktsortiment umfasst folgende Ausführungen:

- 90°, liegend (horizontal) und 180°, stehend (vertikal)
- Rasthaken oben und unten (latch up / latch down)
- THT-, THR- oder SMT-Lötverfahren
- Vielzahl verschiedener Bauformen auch mit integrierten LED's und Schirm-Kontaktfahnen
- Performance Kategorie von Cat.3 bis Cat.6
- Ausführung verpackt im Tray (TY) oder auf Rolle (Tape-on-Reel, RL)
- Kompatibel mit modularem RJ45 Stecker gemäß ANSI / TIA-1096-A und IEC 60603
- Spannungsfestigkeit  $\geq 1500V$  AC RMS (2250V AC Scheitelwert) gemäß IEEE 802.3
- Spannungsfestigkeit  $\geq 1500V$  AC (Scheitelwert) oder  $\geq 1500V$  DC gemäß IEC 60603

Eigenschaften und Vorteile:

- Erweiterter Temperaturbereich von  $-40^{\circ}C$  bis  $+85^{\circ}C$ , für maximale Leistungsfähigkeit
- Verstärkte Goldschicht ( $30\mu''$ ) für verbesserten Korrosionsschutz
- Mindestens 0,3mm Stand-off gewährleistet ein perfektes Lötergebnis

**Allgemeine Bestelldaten**

Ausführung	Leiterplattensteckverbinder, RJ45 Buchsen, Cat. 6 , THT-Lötanschluss, 90°, Riegel-Option: oben, Schirm tabs: keine, $30...80\mu''$ Ni / $\geq 30\mu''$ Au , LED: Nein, Polzahl: 8, Tray
Best.-Nr.	<a href="#">1433910000</a>
Typ	RJ45C6 T1U 2.7N4N TY
GTIN (EAN)	4050118238679
VPE	160 Stück
Verpackung	Tray

## RJ45C6 T1U 2.7N4N TY

Weidmüller Interface GmbH &amp; Co. KG

Klingenbergstraße 26

D-32758 Detmold

Germany

www.weidmueller.com

## Technische Daten

## Abmessungen und Gewichte

Tiefe	16,5 mm	Tiefe (inch)	0,65 inch
Höhe	20 mm	Höhe (inch)	0,787 inch
Höhe niedrigstbauend	16,7 mm	Breite	16 mm
Breite (inch)	0,63 inch	Nettogewicht	3,044 g

## Elektrische Eigenschaften

Isolationswiderstand	≥ 500 MΩ	Nennspannung	125 V
Nennstrom	1,5 A	PoE / PoE+	gemäß IEEE 802.3at
Spannungsfestigkeit Kontakt / Kontakt	≥ 1000 V DC		

## Normen

Steckverbinder Norm	IEC 60603-7-51
---------------------	----------------

## Systemkennwerte

Abgangswinkel	90°	Anschlussart	Lötanschluss
Anzahl Lötstifte pro Pol	1	Beschaltung	8-adrig
Bestückungsloch-Durchmesser (D)	0,9 mm	Bestückungsloch-Durchmesser Toleranz (D)	± 0,1 mm
Kategorie	Cat. 6	LED	Nein
Leistungs-Kategorie	Cat. 6	Lötstift-Abmessungen	0,40 x 0,30 mm
Lötstiftlänge (l)	2,7 mm	Lötstiftposition-Toleranz	± 0,1 mm
Lötverfahren	Handlöten, Wellenlöten	Montage auf der Leiterplatte	THT-Lötanschluss
Polzahl	8	Produktfamilie	OMINMATE Data – Modulare RJ45-Buchse
Raster in Zoll (P)	0,05 "	Raster in mm (P)	1,27 mm
Riegel-Option	oben	Schirm tabs	keine
Schirmmaterial	Kupferlegierung	Schirmoberfläche	vernickelt
Schirmung	Ja	Schutzart	IP20
Steckzyklen	750		

## Werkstoffdaten

Isolierstoff	PA 66	Farbe	schwarz
Farbtabelle (ähnlich)	RAL 9011	Isolierstoffgruppe	II
Kriechstromfestigkeit (CTI)	≥ 500	Isolationswiderstand	≥ 500 MΩ
Brennbarkeitsklasse nach UL 94	V-0	Kontaktbasismaterial	Phosphor-Bronze
Kontaktmaterial	Cu-leg	Kontaktoberfläche	Gold über Nickel
Schichtaufbau - Steckkontakt	30...80 μ" Ni / ≥ 30 μ" Au	Lagertemperatur, min.	-40 °C
Lagertemperatur, max.	85 °C	Betriebstemperatur, min.	-40 °C
Betriebstemperatur, max.	85 °C		

## Verpackungen

Verpackung	Tray	VPE Länge	319 mm
VPE Breite	191 mm	VPE Höhe	68 mm

**RJ45C6 T1U 2.7N4N TY****Weidmüller Interface GmbH & Co. KG**

Klingenbergstraße 26

D-32758 Detmold

Germany

[www.weidmueller.com](http://www.weidmueller.com)**Technische Daten****Klassifikationen**

ETIM 6.0	EC002637	ETIM 7.0	EC002637
ETIM 8.0	EC002637	ETIM 9.0	EC002637
ECLASS 9.0	27-44-04-02	ECLASS 9.1	27-44-04-02
ECLASS 10.0	27-44-04-02	ECLASS 11.0	27-46-02-01
ECLASS 12.0	27-46-02-01	ECLASS 13.0	27-46-02-01

**Zulassungen**

ROHS	Konform
------	---------

**Downloads**

Zulassung / Zertifikat / Konformitätsdokument

[Certificate of Compliance](#)

Engineering-Daten

[CAD data – STEP](#)

Produktänderungsmitteilung

[PCN](#)[PCN](#)

Anwenderdokumentation

[MAN IE GUIDE DE](#)[MAN IE GUIDE EN](#)

Kataloge

[Catalogues in PDF-format](#)

Broschüren

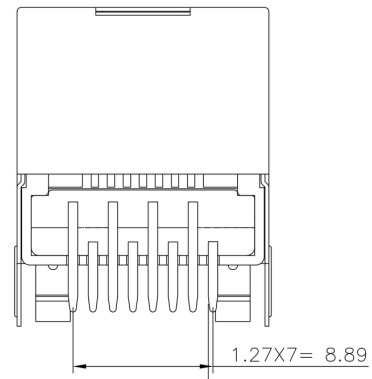
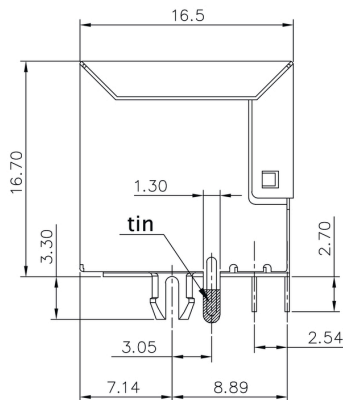
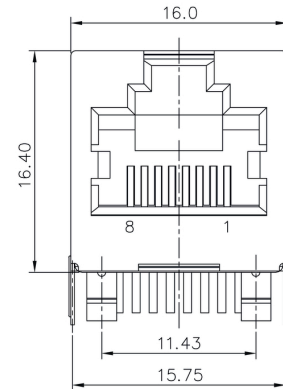
[MB FREECONTACT EN](#)[FL FIELDWIRING EN](#)[PI PROFINET CABLING EN](#)[PI PROFINET CABLING EN](#)

## RJ45C6 T1U 2.7N4N TY

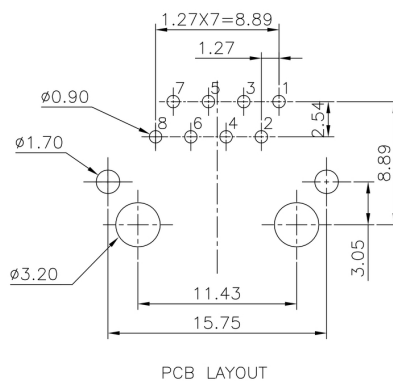
**Weidmüller Interface GmbH & Co. KG**  
Klingenbergstraße 26  
D-32758 Detmold  
Germany

[www.weidmueller.com](http://www.weidmueller.com)

## Zeichnungen



## Leiterplatten-Layout



## RJ45C6 T1U 2.7N4N TY

**Weidmüller Interface GmbH & Co. KG**  
Klingenbergsstraße 26  
D-32758 Detmold  
Germany

[www.weidmueller.com](http://www.weidmueller.com)

## Zeichnungen

[illegible]

### Legende

Erstellungs-Datum 2. Mai 2024 05:23:03 MESZ

Katalogstand 20.04.2024 / Technische Änderungen vorbehalten

## Empfohlene Wellen-Lötprofile

**Weidmüller Interface GmbH & Co. KG**

Klingenbergstraße 16

D-32758 Detmold

Germany

Fon: +49 5231 14-0

Fax: +49 5231 14-292083

www.weidmueller.com

### Einzelwelle:



### Doppelwelle:



### Wellen-Lötprofile

Bedrahtete Anschlüsselemente sind in Anlehnung an die Norm DIN EN 61760-1 zu verarbeiten. Anbei zwei Empfehlungen für praxisbezogene Wellenlötprofile, mit denen Leiterplattenanschlussklemmen und Steckverbinder von Weidmüller qualifiziert sind.

Bei der Wahl eines passenden Profils für Ihre Anwendung sind unter anderem folgende Faktoren zu beachten:

- Stärke der Leiterplatte
- Cu-Anteile in den Lagen
- Ein-/Beidseitige Bestückung
- Produktspektrum
- Aufheiz- und Abkühlrate

Die Einzel- und Doppelwelle zeigt jeweils den empfohlenen Verarbeitungsbereich inkl. der maximalen Löttemperatur von 260 °C. In der Praxis liegt die maximale Löttemperatur sehr häufig weit unter dem o.g. Maximalprofil.