

## RJ45C6 T1U 2.7N4N TY

Weidmüller Interface GmbH &amp; Co. KG

Klingenbergstraße 26

D-32758 Detmold

Germany

www.weidmueller.com



Produktová řada zahrnuje následující konstrukce:

- 90°, ležící (horizontální) a 180°, stojící (vertikální)
- blokování nahoru / blokování dolů
- Procesy pájení THT, THR nebo SMD
- Široká řada různých typů konstrukcí, včetně integrovaných kontrol LED a stíněných kontaktů
- Kategorie výkonu Cat. 3 až Cat. 6
- Baleno na podnosu (TY) nebo na roli (pás na cívce, RL)
- Kompatibilní s modulárním konektorem RJ45 podle ANSI / TIA-1096-A a IEC 60603
- Dielektrická pevnost  $\geq 1500$  V AC RMS (maximální hodnota 2250 V AC) podle IEEE 802.3
- Dielektrická pevnost  $\geq 1500$  V AC RMS (maximální hodnota) nebo  $\geq 1500$  V DC podle IEEE 60603

Vlastnosti a výhody:

- Rozšířený teplotní rozsah  $-40$  °C až  $+85$  °C pro maximální výkon
- Vyztužená zlatá vrstva ( $30\mu$ ) pro lepší ochranu proti korozi
- Montážní odstup 0,3 mm zajišťuje perfektní výsledek pájení

## Všeobecné objednací údaje

Verze	Zásuvný konektor PCB plug in, RJ45 konektory, Cat. 6, Připojení pájením přetavením průchozím otvorem, 90°, Varianta se západkou: horní strana, Stínění: žádné, 30...80 $\mu$ Ni / $\geq 30$ $\mu$ Au, LED: Ne, Počet pólů: 8, Tray
Objednací číslo	<a href="#">1433910000</a>
Typ	RJ45C6 T1U 2.7N4N TY
GTIN (EAN)	4050118238679
Množství	160 ks
Balení	Tray

## RJ45C6 T1U 2.7N4N TY

Weidmüller Interface GmbH &amp; Co. KG

Klingenbergstraße 26

D-32758 Detmold

Germany

www.weidmueller.com

## Technické údaje

## Rozměry a hmotnosti

Hloubka	16,5 mm	Hloubka (v palcích)	0,65 inch
Výška	20 mm	Výška (v palcích)	0,787 inch
Nejvyšší nebo nejnižší verze	16,7 mm	Šířka	16 mm
Šířka (v palcích)	0,63 inch	Čistá hmotnost	3,044 g

## Balení

Balení	Tray	Délka VPE	319 mm
Šířka VPE	191 mm	Výška VPE	68 mm

## Specifikace systému

Cykly zapojování	750	Kategorie	Cat. 6
Kategorie výkonu	Cat. 6	LED	Ne
Materiál stínění	Slitina mědi	Montáž na PCB desku	Připojení pájením přetavením průchozím otvorem
Plocha stínění	poniklované	Počet pájených kolíků na pól	1
Počet pólů	8	Proces pájení	Manuální pájení, Pájení vlnou
Propojení	8jádrový	Průměr otvoru pájecího oka (D)	0,9 mm
Pájecí kolík, délka (l)	2,7 mm	Rozměry pájecích pinů	0,40 x 0,30 mm
Rozteč v mm (P)	1,27 mm	Rozteč v palcích (P)	0,05 "
Skupina produktů	Data OMNIMATE – modulární konektor RJ45	Stupeň krytí	IP20
Stínění	ano	Stínění	žádné
Tolerance průměru otvoru pájecího oka (D)	± 0,1 mm	Tolerance rozmístění pájecích pinů	± 0,1 mm
Typ připojení	Pájené připojení	Varianta se západkou	horní strana
Výstupní tvarovka	90°		

## Elektrické vlastnosti

Dielektrická pevnost, kontakt / kontakt	≥ 1000 V DC	Izolační síla	≥ 500 MΩ
Jmenovité napětí	125 V	Jmenovitý proud	1,5 A
PoE / PoE+	odpovídá IEEE 802.3at		

## Standardy

Standardní konektor	IEC 60603-7-51
---------------------	----------------

## Údaje o materiálu

Izolační materiál	PA 66	Barevný	černá
Barevný graf (podobné)	RAL 9011	Skupina izolačního materiálu	II
Komparativní index sledování (CTI)	≥ 500	Izolační síla	≥ 500 MΩ
Klasifikace hořlavosti UL 94	V-0	Contact base material	Fosforový bronz
Materiál kontaktu	Slitina	Povrch kontaktu	Pozlacený nikl
Struktura vrstev kontaktu konektoru	30...80 μ" Ni / ≥ 30 μ" Au	Skladovací teplota, min.	-40 °C
Skladovací teplota, max.	85 °C	Provozní teplota, min.	-40 °C
Provozní teplota, max.	85 °C		

**RJ45C6 T1U 2.7N4N TY****Weidmüller Interface GmbH & Co. KG**

Klingenbergstraße 26

D-32758 Detmold

Germany

[www.weidmueller.com](http://www.weidmueller.com)**Technické údaje****Klasifikace**

ETIM 6.0	EC002637	ETIM 7.0	EC002637
ETIM 8.0	EC002637	ETIM 9.0	EC002637
ECLASS 9.0	27-44-04-02	ECLASS 9.1	27-44-04-02
ECLASS 10.0	27-44-04-02	ECLASS 11.0	27-46-02-01
ECLASS 12.0	27-46-02-01	ECLASS 13.0	27-46-02-01

**Osvědčení**

ROHS Shoda

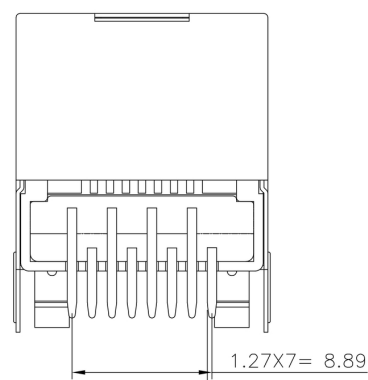
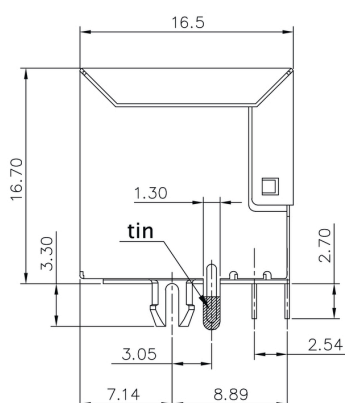
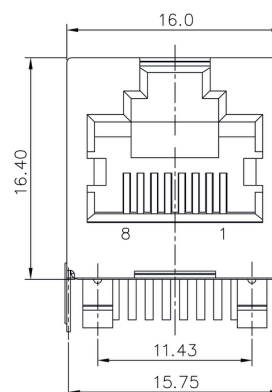
**Soubory ke stažení**Osvědčení/Certifikát/Prohlášení o shodě [Certificate of Compliance](#)Technické údaje [CAD data – STEP](#)Oznámení o změně produktu [PCN](#)  
[PCN](#)Uživatelská dokumentace [MAN IE GUIDE DE](#)  
[MAN IE GUIDE EN](#)Katalogy [Catalogues in PDF-format](#)Brožury [MB FREECONCONTACT EN](#)  
[FL FIELDWIRING EN](#)  
[PI PROFINET CABLING EN](#)  
[PI PROFINET CABLING EN](#)

## RJ45C6 T1U 2.7N4N TY

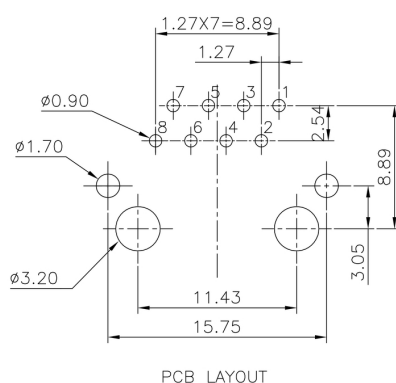
**Weidmüller Interface GmbH & Co. KG**  
Klingenbergstraße 26  
D-32758 Detmold  
Germany

[www.weidmueller.com](http://www.weidmueller.com)

## Nákresy



## DPS design



## RJ45C6 T1U 2.7N4N TY

**Weidmüller Interface GmbH & Co. KG**  
Klingenbergstraße 26  
D-32758 Detmold  
Germany

[www.weidmueller.com](http://www.weidmueller.com)

## Nákresy

RJ45	G1	R1	U1	U2	E4	GY/GY	TY	
								Packaging
								TY RL
								Tray in box (manual assembly) Tape on Reel (automated assembly)
								LED
								Y/G G/Y GY/GY O/G R/O ... N
								Yellow/Green Green/Yellow (standard) Green-Yellow/Green-Yellow Orange/Green Red/Orange ... (further combinations possible) without LED
								Contact surface thickness
								4
								1 = 3µ", 2 = 6µ", 3 = 15µ", 4 = 30µ", 5 = 50µ"
								EMI tabs (ground fingers)
								E N
								E = with EMI tabs N = without EMI tabs
								Solder Pin length
								3.2 1.6 D
								3.2 mm 1.6 mm SMD
								Direction, latch style
								U D V Y
								Horizontal (90°, side entry), latch up Horizontal (90°, side entry), latch down Vertical (180°, top entry) Diagonal (45°), latch up
								Number of Ports
								1 Port multi ports side by side, Multiport 12; 14; ... 21; 41; ...
								multi ports about each other, Multilevel
								Assembly on PCB
								R S T
								Through Hole Reflow - THR Soldering process: Wave or Reflow soldering Surface Mount Technology - SMT Soldering process: Reflow soldering Through Hole Technology - THT Soldering process: Wave
								Performance Category
								C5 C6 CSA CSe M G1 G10 U MP
								Category 5 Category 6 Category 6A Category 5e 10/100 Mbit 10/100/1000 Mbit 10 Gbit Unshielded 10/100 Mbit with POE

## Legenda

Datum vytvoření 20. května 2024 4:25:11 CEST

Stav katalogu 04.05.2024 / Vyhradzujeme si právo na technické zmeny.

## Recommended wave soldering profiles

**Weidmüller Interface GmbH & Co. KG**  
Klingenbergstraße 16  
D-32758 Detmold  
Germany  
Fon: +49 5231 14-0  
Fax: +49 5231 14-292083  
[www.weidmueller.com](http://www.weidmueller.com)

### Single Wave:



### Double Wave:



### Wave soldering profiles

Wired connection elements should be processed in accordance with the DIN EN 61760-1 standard. We have included two recommendations for practical wave soldering profiles, with which Weidmüller PCB terminals and connectors are qualified.

When choosing a suitable profile for your application, the following factors also need to be considered:

- PCB thickness
- Proportion of Cu in the layers
- Single/double-sided assembly
- Product range
- Heating and cooling rates

The single and double wave profiles each indicate the recommended operating range, including the maximum soldering temperature of 260°C. In practice, the maximum soldering temperature is quite often well below the above maximum profile.

We reserve the right to make technical changes.